

Exposé

Wohnung in Rodalben

**Rodalben, Lohn: 1-Zimmer-Apartm, Einbauküche & Bad.
zentrumsnah, Anschluss an alle Fernstraßen**



Objekt-Nr. OM-413524

Wohnung

Vermietung: **320 € + NK**

66976 Rodalben
Rheinland-Pfalz
Deutschland

Baujahr	1972	Mietsicherheit	960 €
Etagen	3	Übernahme	Nach Vereinbarung
Zimmer	1,00	Zustand	gepflegt
Wohnfläche	32,00 m²	Badezimmer	1
Energieträger	Öl	Etage	Erdgeschoss
Summe Nebenkosten	150 €	Heizung	Zentralheizung

Exposé - Beschreibung

Objektbeschreibung

Rodalben auf dem Lohn, zentrumsnah und mit direktem Anschluss an alle Fernstraßen, in ruhiger Seitenstraße für EINE PERSON (Raumhöhe: 2,15 m) ohne Haustiere

Das Haus ist nach hinten versetzt abseits der Straße und umgeben von Garten.

Die gepflegte Ein-Zimmer-Wohnung mit Duschbad und mit Zentralheizung (eigene Zähler sind vorhanden) ist geeignet für 1 Person.

Es gibt die Möglichkeit zum Anschluss einer eigenen Waschmaschine im Wäscheraum, es gibt auch einen Trockenraum.

Ausstattung

Fußboden:

Fliesen

Weitere Ausstattung:

Keller, Vollbad

Sonstiges

Die Hausgemeinschaft ist eine ruhige, wohlwollend und friedlich. Die Aufgaben bei den Gemeinschaftsräumen (z B Putzen des Hausflurs usw.) und der Wohnanlage (wöchentliches Kehren des Bürgersteigs, Winterdienste, Gartenpflege und Instandhaltung usw.) werden möglichst nach gemeinsamer Absprache und nach Hausordnung erledigt.

Bitte beachten Sie:

Bei Interesse und einer Zuschrift / Bewerbung werden nähere ANGABEN, (jedoch noch ohne Dokumente) zu Beruf, aktueller Beschäftigung, monatlichem Netto-Einkommen, vorgesehener Finanzierung der Miete benötigt.

Erst für den Fall eines gewünschten Vertragsabschlusses nach Besichtigung werden folgende Dokumente zwingend benötigt:

Selbstauskunft

positive Schufaauskunft

Vorvermieterbescheinigung

Arbeitsvertrag und Einkommensnachweis

Lage

Direkte Anbindung an alle Fernstraßen, ohne dass der Ort durchquert werden müsste:

B10 Richtung Landau-Karlsruhe und Kaiserlautern und zu Autobahnen A 62, A 8, A 6, A 1.

Das Haus liegt in einer ruhigen Straße und ist durch eine Einfahrt und Grünfläche von der Straße abgesetzt. Es gibt genug Parkmöglichkeiten in der Straße.

Das Zentrum von Rodalben ist in wenigen Minuten (laut google 13 Minuten) zu Fuß zu erreichen. Auch die Grundschule und Haupt- bzw. Berufsbildende Schule sind zu Fuß erreichbar. Haltestellen für die Busse nach Pirmasens sind in der Nähe.

Infrastruktur:

Apotheke, Lebensmittel-Discount, Allgemeinmediziner, Kindergarten, Grundschule, Hauptschule, Realschule, Öffentliche Verkehrsmittel

Exposé - Energieausweis

Energieausweistyp	Verbrauchsausweis
Erstellungsdatum	bis 30. April 2014
Energieverbrauchskennwert	181,00 kWh/(m²a)
Warmwasser enthalten	Ja



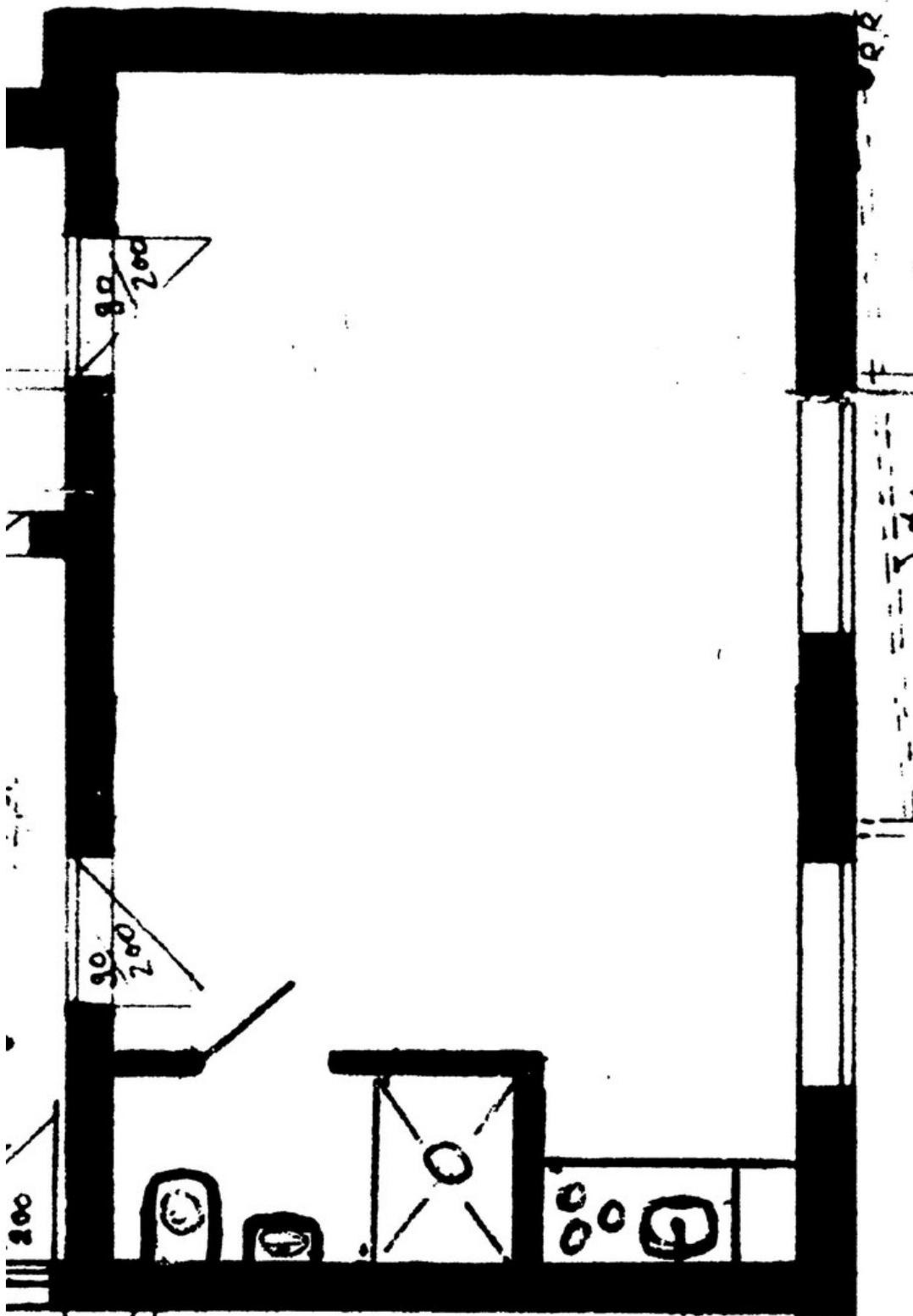
Exposé - Galerie



Exposé - Galerie



Exposé - Grundrisse



Exposé - Grundrisse

