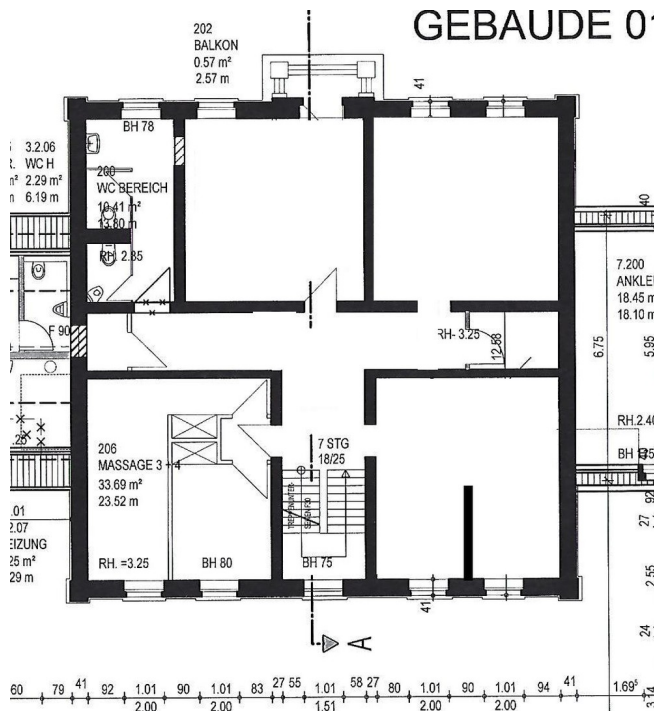


# Exposé

## Bürofläche in Krefeld

### Schicke Bürofläche / Praxis Fläche im 1 OG



Objekt-Nr. OM-413513

### Bürofläche

Vermietung: **1.248 € + NK**

Ansprechpartner:  
B. Sommer

Oberbenrader strasse 51  
47804 Krefeld  
Nordrhein-Westfalen  
Deutschland

Baujahr	1877	Zustand	saniert
Etagen	1	Büro-/Praxisfläche	156,00 m <sup>2</sup>
Energieträger	Gas	Gesamtfläche	156,00 m <sup>2</sup>
Nebenkosten	350 €	Stellplätze	4
Mietsicherheit	3.200 €	Heizung	Etagenheizung
Übernahme	Nach Vereinbarung		

# Exposé - Beschreibung

## Objektbeschreibung

Wir vermieten eine schöne, ausgefallene Praxfläche im ersten Obergeschoss des Herrenhauses. Die Fläche ist durch einen eigenen Eingang zu erreichen. Es gibt 5-6 unterschiedliche Zimmer/Büro. Alle Zimmer haben ein Fenster und natürliche Belüftung. Es gibt ebenfalls zwei Toiletten,herren und Damen sowie eine Wachmöglichkeit. Teilweise haben die Decken Stuck. Vor dem Eingang ist eine kleine Terrasse, die sie auch gerne in den Sommermonaten nutzen können. Im zweiten OG befindet sich ein Unausgebaute Speicher, der gegebenenfalls zu einem späteren Zeitpunkt dazu gemietet werden kann und entsprechend ausgebaut werden kann.

## Ausstattung

### **Fußboden:**

Laminat, Vinyl / PVC

### **Weitere Ausstattung:**

Balkon, Terrasse

## Lage

Die Hof liegt in Krefeld Forstwald zwischen Willich, Tönisvorst und Krefeld. Die sind innerhalb wenigen Minuten auf der Autobahn Richtung Düsseldorf (A 44, A 52). Es gibt ausreichende Parkplätze auf der Hofanlage und es gibt nur Gewerbetreibende Firmen.

### **Infrastruktur:**

Apotheke, Lebensmittel-Discount, Grundschule, Öffentliche Verkehrsmittel

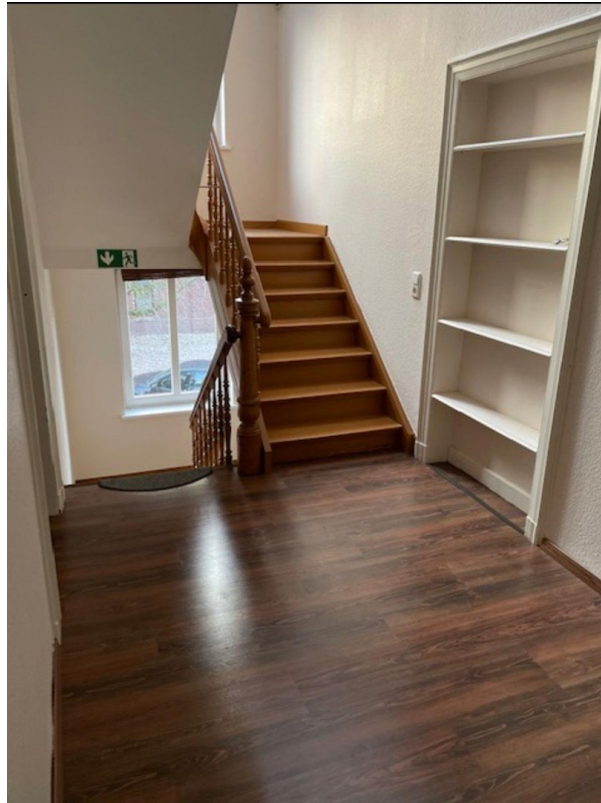
# Exposé - Galerie



# Exposé - Galerie



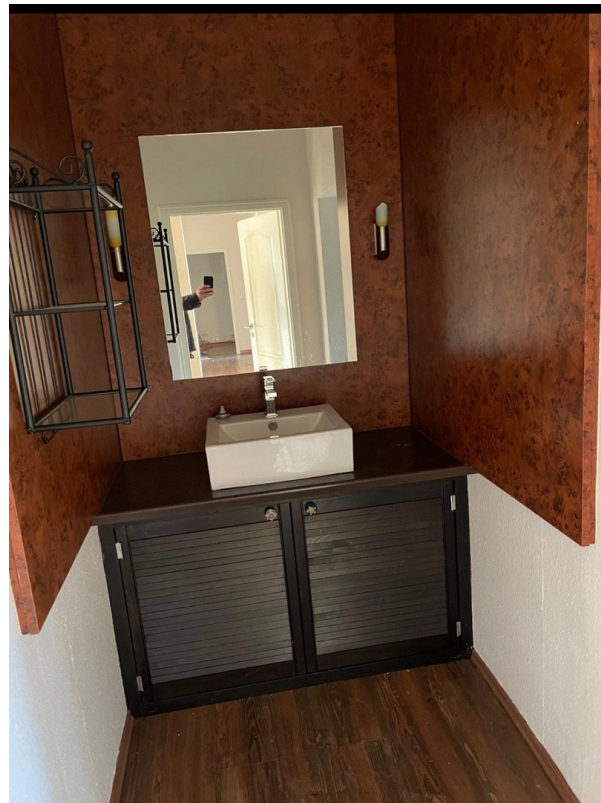
# Exposé - Galerie



# Exposé - Galerie



# Exposé - Galerie



# Exposé - Galerie

