

Exposé

Wohnung in Potsdam

Schöne Eigentumswohnung in Potsdam Kirchsteigfeld mit Balkon



Objekt-Nr. OM-413266

Wohnung

Verkauf: **255.000 €**

Ansprechpartner:
Maximilian Bongart

Zum Teich 6
14880 Potsdam
Brandenburg
Deutschland

Baujahr	1996	Übernahme	Nach Vereinbarung
Etagen	3	Zustand	gepflegt
Zimmer	2,00	Schlafzimmer	2
Wohnfläche	61,00 m ²	Badezimmer	1
Energieträger	Fernwärme	Etage	1. OG
Hausgeld mtl.	367 €	Heizung	Zentralheizung

Exposé - Beschreibung

Objektbeschreibung

Herzlich willkommen in Potsdam!

Dieses attraktive Objekt liegt im begehrten Potsdamer Kirchsteigfeld im Südosten der Stadt. Der Stadtteil wurde Mitte der 90er Jahre von renommierten Architekten geplant und bietet rund 2.800 Wohnungen in individuell gestalteten Gebäuden, eingebettet in großzügige Grünflächen.

Die bezugsfreie 2-Zimmer-Wohnung mit Südbalkon befindet sich im 2. Obergeschoss und ist bequem per Aufzug erreichbar. Sie befindet sich in sehr gutem Zustand. Das Tageslichtbad ist ausgestattet mit Badewanne, Dusche und Waschmaschinenanschluss. Die Küche verfügt über eine moderne Einbauküche inklusive Kühl-/Gefrierkombination, Cerankochfeld, Backofen und Geschirrspülmaschine. Ein Kellerraum bietet zusätzlichen Stauraum.

Ausstattung

Fußboden:

Laminat

Weitere Ausstattung:

Balkon, Keller, Aufzug

Sonstiges

Impressum:

Bongart Immobilien

Schiffbauerdamm 40

Büro 5405

10117 Berlin

+49 (0) 177 412 22 68

Inhaber: Maximilian Bongart

USt-IdNr: DE271204680

Gewerbeerlaubnis gem. §34c GewO wurde erteilt durch:

Bezirksamt Mitte von Berlin am 03.03.2009

Zuständige Aufsichtsbehörde:

Bezirksamt Mitte von Berlin, Abt. Wirtschaft

Immobilien und Ordnungsamt

Karl-Marx-Allee 31

10178 Berlin

Lage

Die Infrastruktur ist hervorragend: Straßenbahn- und Buslinien erreichen Sie in nur ca. 350 m Entfernung, Berlin ist über die nahegelegenen Autobahnanschlüsse schnell erreichbar. Schulen, Kitas, Geschäfte des täglichen Bedarfs sowie das große Stern-Center liegen in unmittelbarer Nähe.

Exposé - Energieausweis

Energieausweistyp	Verbrauchsausweis
Erstellungsdatum	ab 1. Mai 2014
Endenergieverbrauch	132,00 kWh/(m²a)
Energieeffizienzklasse	E

Exposé - Galerie



Wohnzimmer

Exposé - Galerie



Wohnzimmer



Badezimmer

Exposé - Galerie



Flur



Wohnzimmer

Exposé - Galerie



Schlafzimmer



Schlafzimmer

Exposé - Galerie



Schlafzimmer



Küche

Exposé - Galerie



Aussenansicht



Aussenansicht

Exposé - Galerie



Aussenansicht

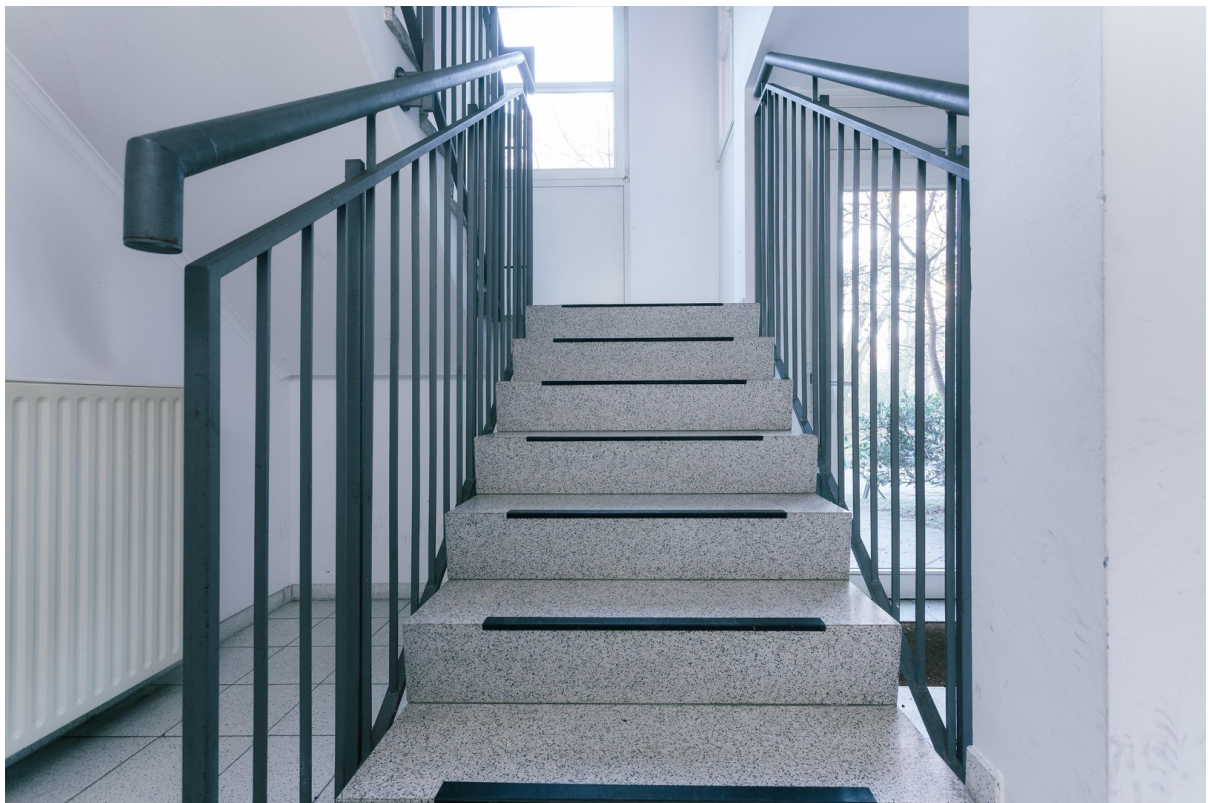


Aufzug

Exposé - Galerie

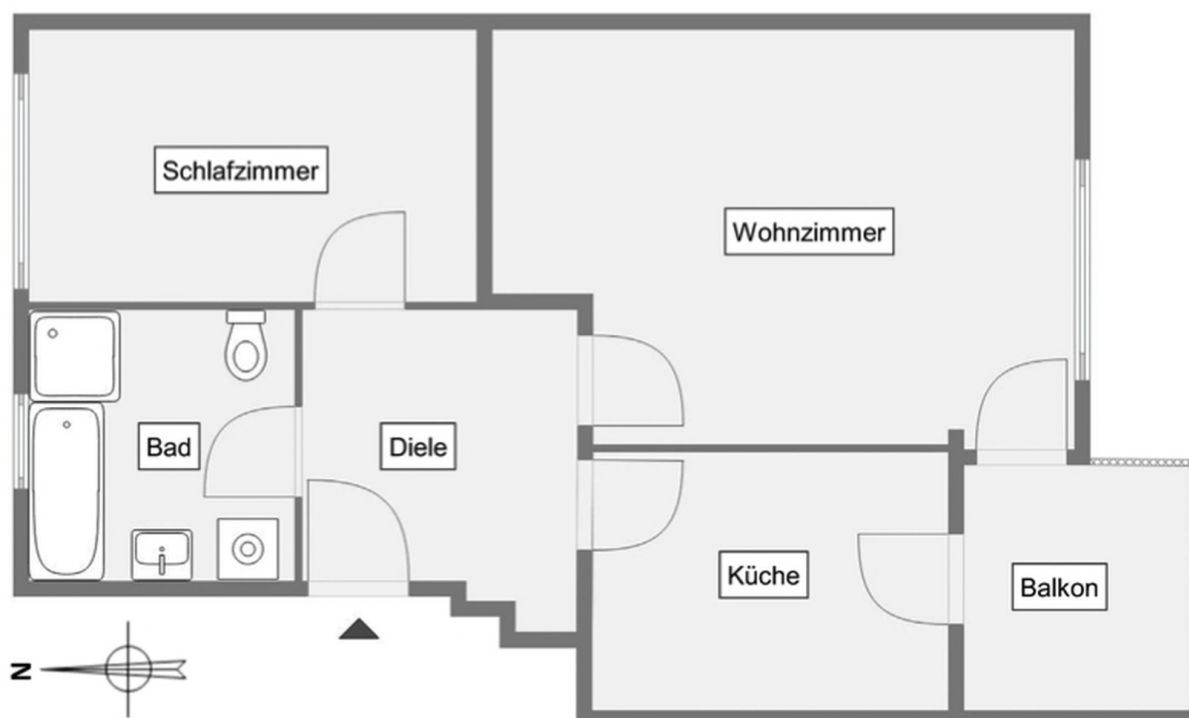


Treppenhaus



Treppenhaus

Exposé - Grundrisse



Grundriss