

Exposé

Wohnung in Berlin-Spandau

Provisionsfrei: 2-Zimmer-Wohnung 5. Etage mit Balkon und Blick auf den Rathausturm Spandau



Objekt-Nr. OM-413022

Wohnung

Verkauf: **250.000 €**

13597 Berlin-Spandau
Berlin
Deutschland

Baujahr	1958	Hausgeld mtl.	235 €
Etagen	5	Übernahme	sofort
Zimmer	2,00	Zustand	renoviert
Wohnfläche	61,00 m ²	Badezimmer	1
Nutzfläche	61,00 m ²	Etage	4. OG
Energieträger	Gas	Heizung	Etagenheizung

Exposé - Beschreibung

Objektbeschreibung

Charmante 2-Zimmer-Wohnung mit Balkon und Blick auf den Rathausturm Spandau

Dieses gepflegte Mehrfamilienhaus aus dem Jahr 1958 bietet insgesamt 10 Wohneinheiten auf 5 Etagen und überzeugt durch seine ruhige und saubere Wohnatmosphäre.

Die zum Verkauf stehende Wohnung befindet sich in der 5. Etage und besticht durch ihre überzeugende Aufteilung, ihren Balkon mit Blick auf den Rathausturm Spandau sowie durch die angenehme Nachbarschaft.

Das Gebäude wurde im Stil eines klassischen Altneubaus errichtet und regelmäßig instand gehalten. Es bietet somit eine solide Bausubstanz und ein gepflegtes Wohnumfeld.

Dank der zentralen Lage sind Einkaufsmöglichkeiten, öffentliche Verkehrsmittel und Freizeitangebote bequem erreichbar.

Ausstattung

Die Wohnung wurde im Jahr 2009 vollständig saniert. Aus der ursprünglichen 3-Zimmer-Wohnung entstand eine großzügige 2-Zimmer-Wohnung mit einer hellen, offenen Wohnküche sowie einem modernen Badezimmer mit Dusche und Badewanne.

In Flur, Küche und Bad wurden pflegeleichte Fliesenböden verlegt. Die Wohnung befand sich bis November 2025 in Vermietung und wurde anschließend frisch weiß gestrichen.

Ein Kellerraum gehört ebenfalls zur Wohnung und bietet zusätzlichen Stauraum.

Fußboden:

Laminat, Fliesen

Weitere Ausstattung:

Balkon, Keller, Vollbad, Duschbad

Lage

Das Mehrfamilienhaus befindet sich zwischen den S-Bahnhöfen Stresow und Spandau

in ruhiger Lage nahe der Havel und der Spandauer Altstadt.

Infrastruktur:

Apotheke, Lebensmittel-Discount, Allgemeinmediziner, Kindergarten, Grundschule, Hauptschule, Realschule, Gymnasium, Gesamtschule, Öffentliche Verkehrsmittel

Exposé - Energieausweis

Energieausweistyp	Verbrauchsausweis
Erstellungsdatum	ab 1. Mai 2014
Endenergieverbrauch	87,70 kWh/(m ² a)
Energieeffizienzklasse	C



Exposé - Galerie



Außenansicht

Exposé - Galerie



Eingang



Wohnzimmer



Wohnzimmer

Exposé - Galerie



Bad



Bad

Exposé - Galerie

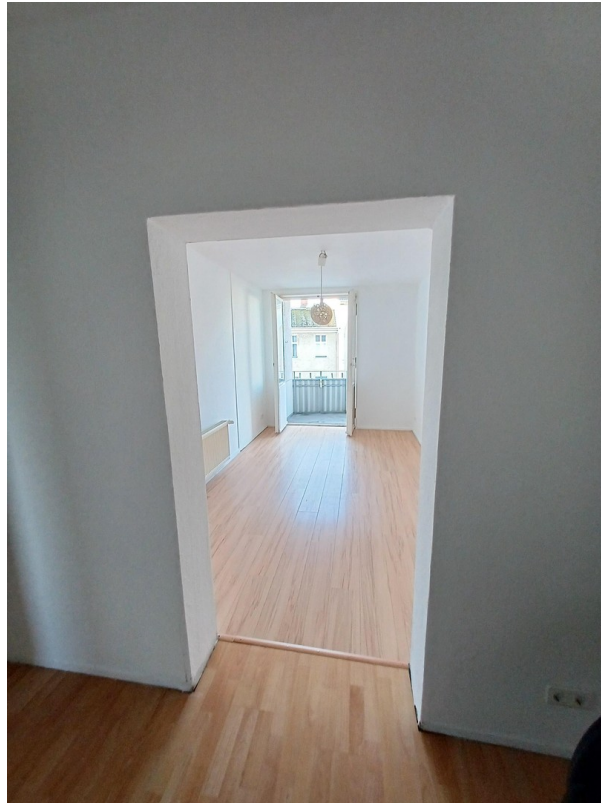


Wohnküche



Wohnküche

Exposé - Galerie



Balkonzimmer



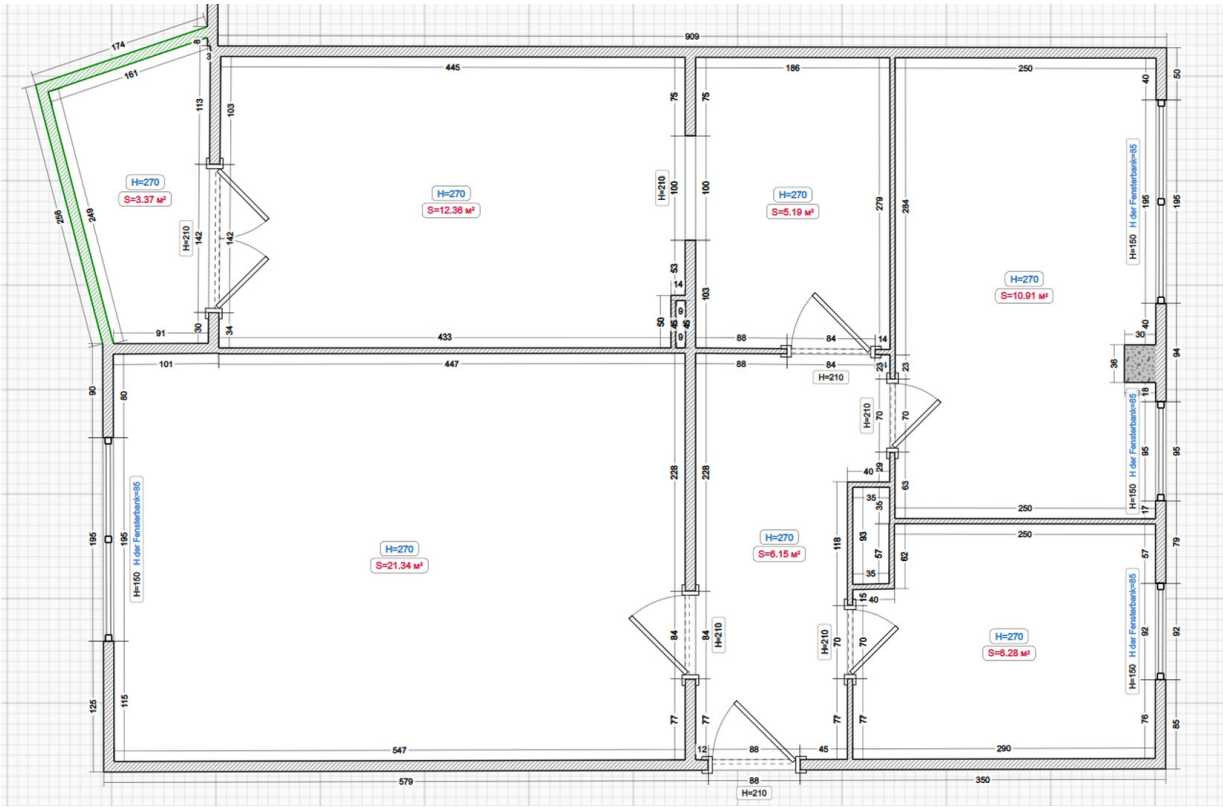
Balkonzimmer

Exposé - Galerie



Ausgang

Exposé - Grundrisse



Exposé - Grundrisse

