

# Exposé

## Dachgeschosswohnung in Kornwestheim **modernes Penthouse zur Miete**



Objekt-Nr. OM-412657

### Dachgeschosswohnung

Vermietung: **1.999 € + NK**

Ansprechpartner:  
Laura

Kansasstrasse  
70806 Kornwestheim  
Baden-Württemberg  
Deutschland

Etagen	1	Zustand	Neuwertig
Zimmer	3,00	Schlafzimmer	2
Wohnfläche	80,00 m²	Badezimmer	1
Nutzfläche	80,00 m²	Etage	5. OG
Heizkosten	200 €	Stellplätze	1
Übernahme	Nach Vereinbarung	Heizung	Zentralheizung

# Exposé - Beschreibung

## Objektbeschreibung

Exklusive 3-Zimmer-Penthouse-Wohnung mit luxuriöser Vollaussstattung, Balkon, Gemeinschaftsgarten & privatem Stellplatz in Bestlage Pattonville

Willkommen in Ihrem neuen Zuhause mit Penthouse-Flair! Diese einzigartige, lichtdurchflutete Designerwohnung im 4. Obergeschoss wurde erst 2007 als exklusiver Dachaufbau aufgesetzt und erfüllt höchste Wohnansprüche. Sie vereint höchsten Wohnkomfort mit exzellenter Lage. Auf mehr als 80 m<sup>2</sup> bietet sie außergewöhnlichen Komfort, edle Materialien und ein Wohngefühl, das sich deutlich vom Standard abhebt. Es handelt sich hierbei um einen großzügigen Grundriss mit Loft-Charakter und Bodenhohen Fenstern für maximale Luftdurchflutung. Die Wohnung ist vollmöbliert mit hochwertigen Möbeln, maßgefertigten Einbauten, einer offenen Luxuskücheninsel mit allen modernen Geräten – inklusive amerikanischem Kühlschrank, Backofen, Herd, Mikrowelle, Geschirrspülmaschine, Kaffeemaschine & Kochgeschirr. Sie bietet ein stilvolles und modernes Interieur mit fast 3m hohen Decken, edlem dunklem Echtholzboden, durchdachter Raumaufteilung und großer Fensterfront. Die offene Designer-Einbauküche sowie das großzügige Tageslichtbad unterstreichen den exklusiven Charakter dieser Wohnung. Sie betreten eine sofort beziehbare Premiumimmobilie, die nicht nur stilistisch, sondern auch funktional höchsten Ansprüchen gerecht wird. Einziehen, ankommen, wohlfühlen – ideal für anspruchsvolle Mieter, die das Besondere suchen.

## Ausstattung

Objektbeschreibung – beeindruckend & exklusiv formuliert

Erleben Sie Wohnen auf höchstem Niveau: Diese außergewöhnliche 3-Zimmer-Penthouse-Wohnung mit hochwertiger Vollaussstattung, sonnigem Balkon, gepflegtem Gemeinschaftsgarten und privatem Stellplatz verbindet luxuriöses Design mit erstklassigem Wohnkomfort – und das in einer der begehrtesten Lagen Pattonvilles.

Bereits beim Betreten spüren Sie den edlen Penthouse-Charakter: Die lichtdurchflutete Designerwohnung befindet sich im 4. Obergeschoss und wurde 2007 als exklusiver Dachaufbau errichtet. Das Ergebnis ist ein Wohnambiente, das sich mit keinem Standard vergleichen lässt.

Auf über 80 m<sup>2</sup> erwarten Sie außergewöhnliche Großzügigkeit, eine offene Loft-Atmosphäre, bodenhohe Fensterfronten für maximale Lichtfülle sowie nahezu 3 Meter hohe Decken, die ein beeindruckendes Raumgefühl schaffen. Der dunkle Echtholzparkettboden und die stilvoll abgestimmte Innenarchitektur unterstreichen den hochwertigen Charakter der gesamten Wohnung.

Die Wohnung wird vollmöbliert und mit einer luxuriösen, offenen Designer-Luxusküche übergeben – ausgestattet mit hochwertigen Einbaugeräten inklusive amerikanischem Kühlschrank, Backofen, Herd, Mikrowelle, Geschirrspüler, Kaffeemaschine und komplettem Kochgeschirr. Maßgefertigte Einbauten ermöglichen perfekte Raumnutzung und sorgen für ein aufgeräumtes, exklusives Gesamtbild.

Ein großzügiges Tageslichtbad mit moderner Ausstattung rundet das hochwertige Angebot ab.

Diese Premiumimmobilie ist sofort bezugsbereit – einziehen, ankommen und ohne Aufwand den gehobenen Lifestyle genießen. Ideal für anspruchsvolle Mieter, die Design, Komfort und Wohnqualität auf höchstem Niveau schätzen.

Besonders hervorzuheben:

Trotz der außergewöhnlichen Ausstattung, der exklusiven Lage und des erstklassigen Zustands wird diese Penthouse-Wohnung zu einem Preis angeboten, der im Vergleich zu anderen Objekten dieser Kategorie in Pattonville und Umgebung schlicht unschlagbar ist.

Ein seltenes Angebot, das Premium-Living und ein hervorragendes Preis-Leistungs-Verhältnis vereint.

### **Fußboden:**

Sonstiges (s. Text)

**Weitere Ausstattung:**

Balkon, Keller, Vollbad, Duschbad, Einbauküche

**Lage****Lagebeschreibung**

Die Penthouse-Wohnung befindet sich in absolut zentraler und dennoch ruhiger Bestlage von Pattonville – einem modernen, hervorragend vernetzten Stadtteil mit idealer Infrastruktur. Alle wichtigen Einrichtungen des täglichen Bedarfs sind in wenigen Metern erreichbar und liegen bequem unter 5 Gehminuten entfernt.

Direkt im nahen Umfeld befinden sich Hausarztpraxis, Allgemeinärzte, Zahnarzt und Physiotherapie, die ohne Aufwand schnell zu erreichen sind. Ebenso liegen Supermarkt, Drogeriemarkt, Bäckerei sowie verschiedene Restaurants und Cafés praktisch vor der Haustüre.

Auch Familien profitieren von der hervorragenden Lage: Kindergarten, Grundschule und weiterführende Schulen befinden sich ebenfalls im unmittelbaren Umfeld und sind sicher und schnell zu Fuß erreichbar.

Mehrere Bushaltestellen verbinden Pattonville optimal mit Kornwestheim, Ludwigsburg, Remseck und Stuttgart, wodurch sich die Wohnung ideal für Pendler eignet. Die Anbindung an wichtige Verkehrsachsen ist ausgezeichnet, und dennoch bietet das Wohngebiet eine angenehm ruhige und entspannte Atmosphäre.

Pattonville zeichnet sich durch kurze Wege, ein starkes Gemeinschaftsgefühl und ein gepflegtes Umfeld aus – ideal für Mieter, die urbanen Komfort, hohe Lebensqualität und maximale Bequemlichkeit schätzen.

**Infrastruktur:**

Apotheke, Lebensmittel-Discount, Allgemeinmediziner, Kindergarten, Grundschule, Hauptschule, Realschule, Gymnasium, Gesamtschule, Öffentliche Verkehrsmittel

# Exposé - Galerie



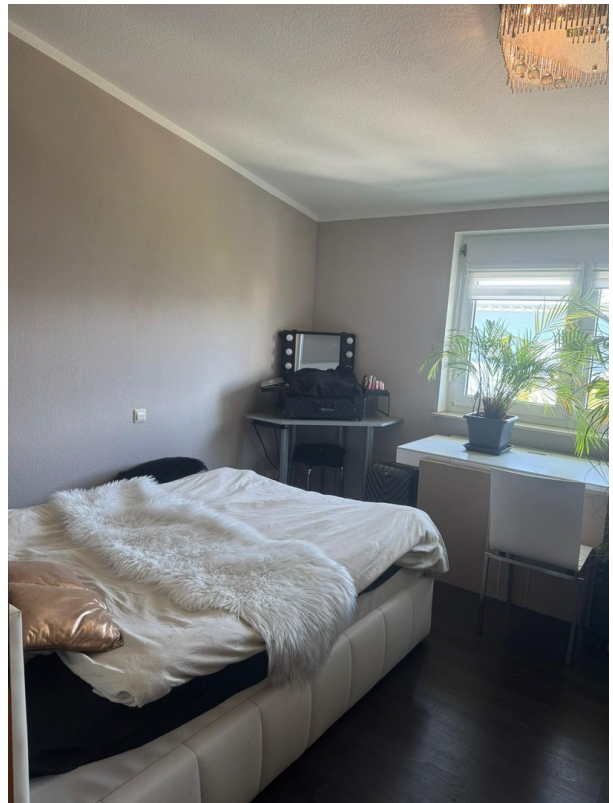


# Exposé - Galerie





# Exposé - Galerie

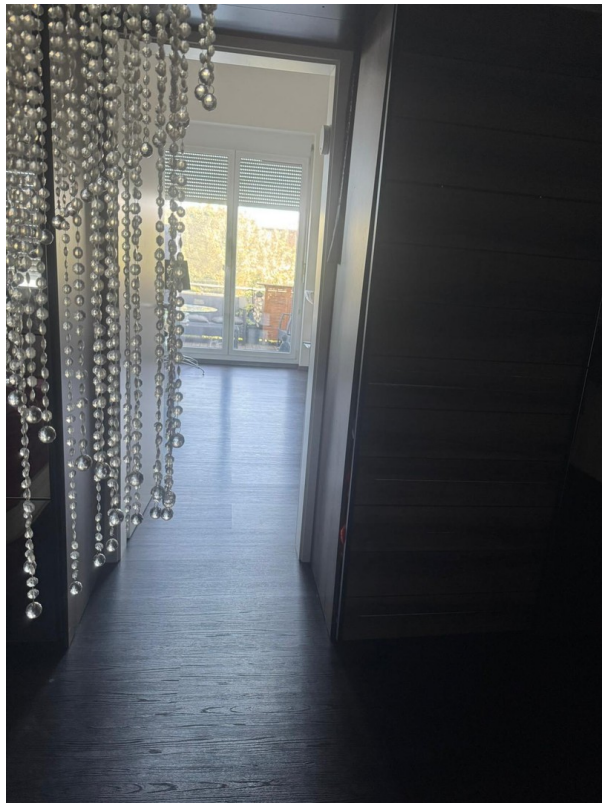


# Exposé - Galerie





# Exposé - Galerie





# Exposé - Galerie



# Exposé - Galerie



# Exposé - Grundrisse

