

Exposé

Doppelhaushälfte in Welzheim Doppelhaushälfte in bester Lage



Objekt-Nr. OM-412582

Doppelhaushälfte

Verkauf: **399.000 €**

Ansprechpartner:
Sabine Weber

73642 Welzheim
Baden-Württemberg
Deutschland

Baujahr	1972	Übernahme	sofort
Grundstücksfläche	302,00 m²	Zustand	gepflegt
Etagen	3	Schlafzimmer	4
Zimmer	5,00	Badezimmer	1
Wohnfläche	122,00 m²	Garagen	1
Energieträger	Öl	Heizung	Zentralheizung

Exposé - Beschreibung

Objektbeschreibung

Willkommen in Ihrem neuen Zuhause. Diese Doppelhaushälfte aus dem Jahr 1972 bietet mit 302 qm Grundstück ideale Voraussetzungen für Familien, Paare, oder handwerklich geschickte Eigennutzer, die Wert auf eine solide Bausubstanz und eine ruhige Wohnlage legen oder als Investment.

Das Haus überzeugt durch seinen klassischen Grundriss.

UG: Kellerraum, Waschküche, Technikraum, Tankraum

EG: Windfang, Gäste-WC, Küche, Wohn-Essbereich mit direktem Zugang zum Garten

OG: 3 Schlafräume, Bad

DG: ausgebautes Studio mit separatem Badezimmer

Zur Doppelhaushälfte gehört eine Garage mit Stellplatz, Vorgarten, Terrasse mit Gartenanlage, überdachte 2. Terrasse .

Das Haus ist sofort verfügbar und bezugsfrei.

Ausstattung

Fußboden:

Laminat, Teppichboden, Fliesen

Weitere Ausstattung:

Balkon, Terrasse, Garten, Keller, Vollbad, Gäste-WC

Lage

Das Haus befindet sich am Ortsrand in einer ruhigen Wohngegend umgeben vom schönen Welzheimer Wald. Ein großer Spielplatz, Minigolf und Tennis befindet sich fußläufig in 100 Meter Entfernung.

Mehrere Badeseen in der näheren Umgebung bieten Erholung und Vergnügen für Kinder.

Alle Schulen und Kindergärten sind gut per Fuß erreichbar. Welzheim bietet sämtliche Einkaufsmöglichkeiten die für den Alltag benötigt werden.

Öffentliche Verkehrsmittel verkehren regelmäßig nach Schorndorf, Schwäbisch Gmünd und den umliegenden Städten.

Stuttgart ist ca 40 km entfernt .

Infrastruktur:

Apotheke, Lebensmittel-Discount, Allgemeinmediziner, Kindergarten, Grundschule, Hauptschule, Realschule, Gymnasium, Öffentliche Verkehrsmittel

Exposé - Energieausweis

Energieausweistyp	Bedarfsausweis
Erstellungsdatum	ab 1. Mai 2014
Endenergiebedarf	338,00 kWh/(m²a)
Energieeffizienzklasse	H

Exposé - Galerie



Exposé - Galerie



Exposé - Galerie



Exposé - Galerie



Exposé - Galerie



Exposé - Galerie



Exposé - Galerie



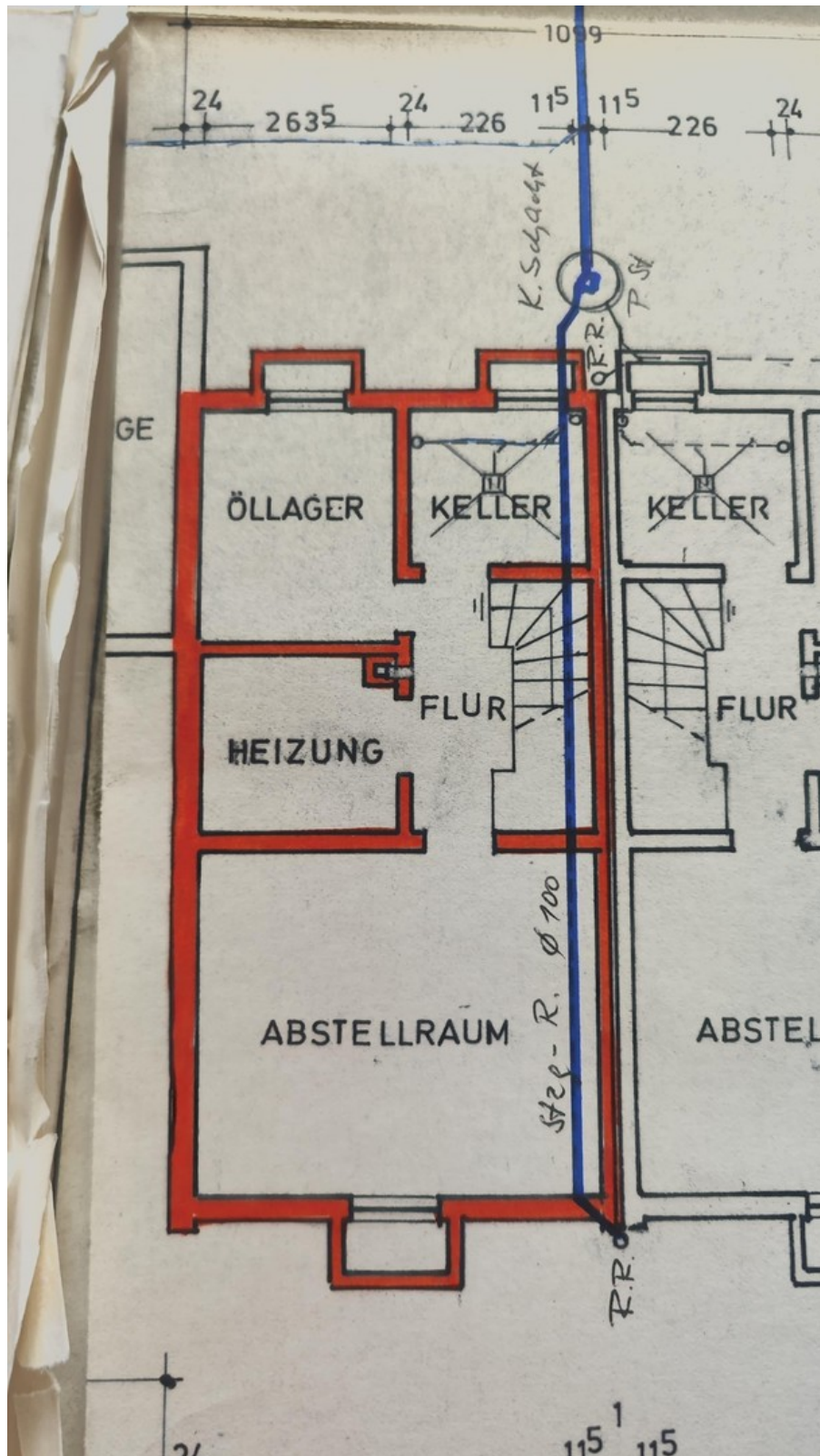
Exposé - Galerie



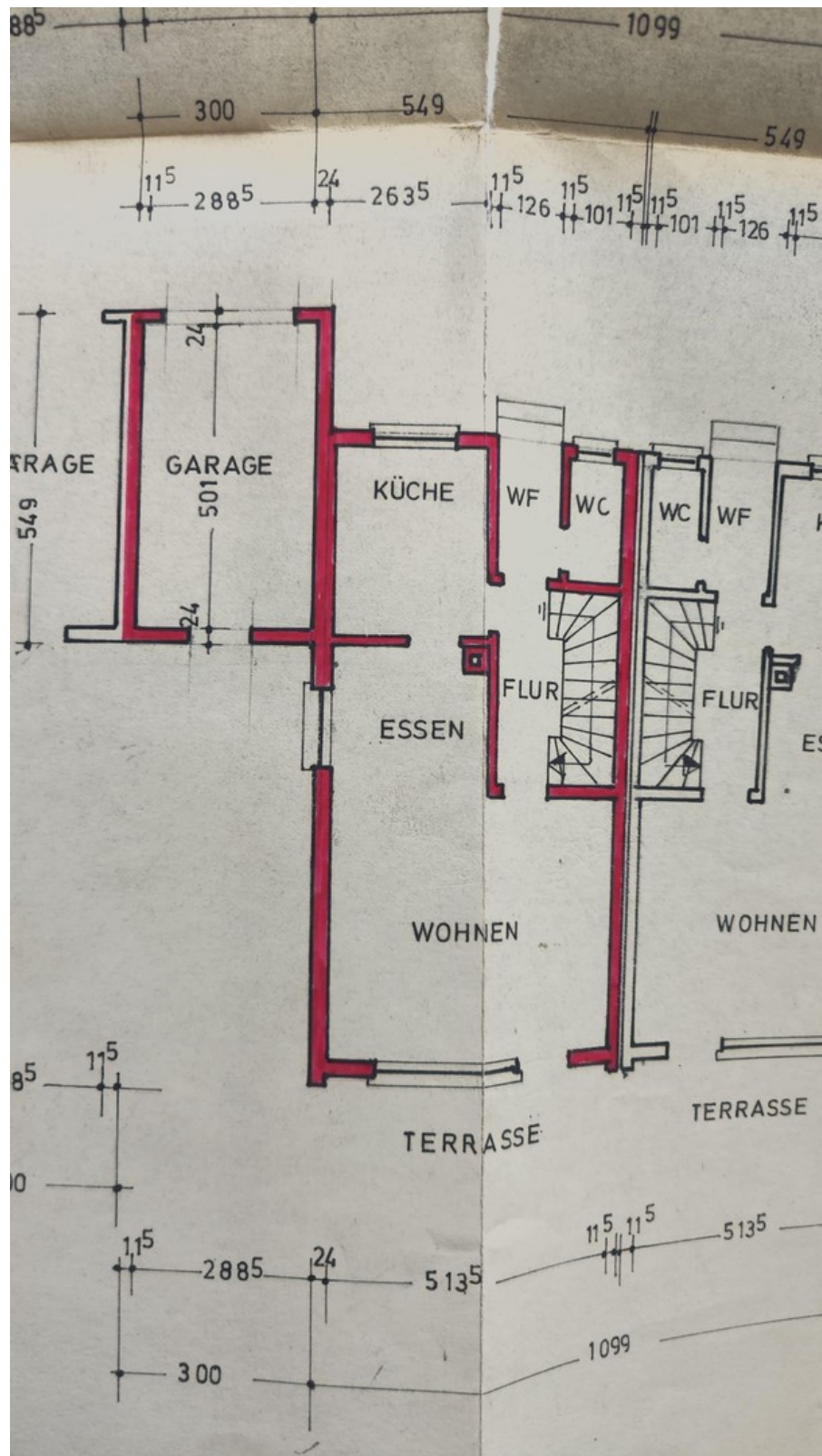
Exposé - Galerie



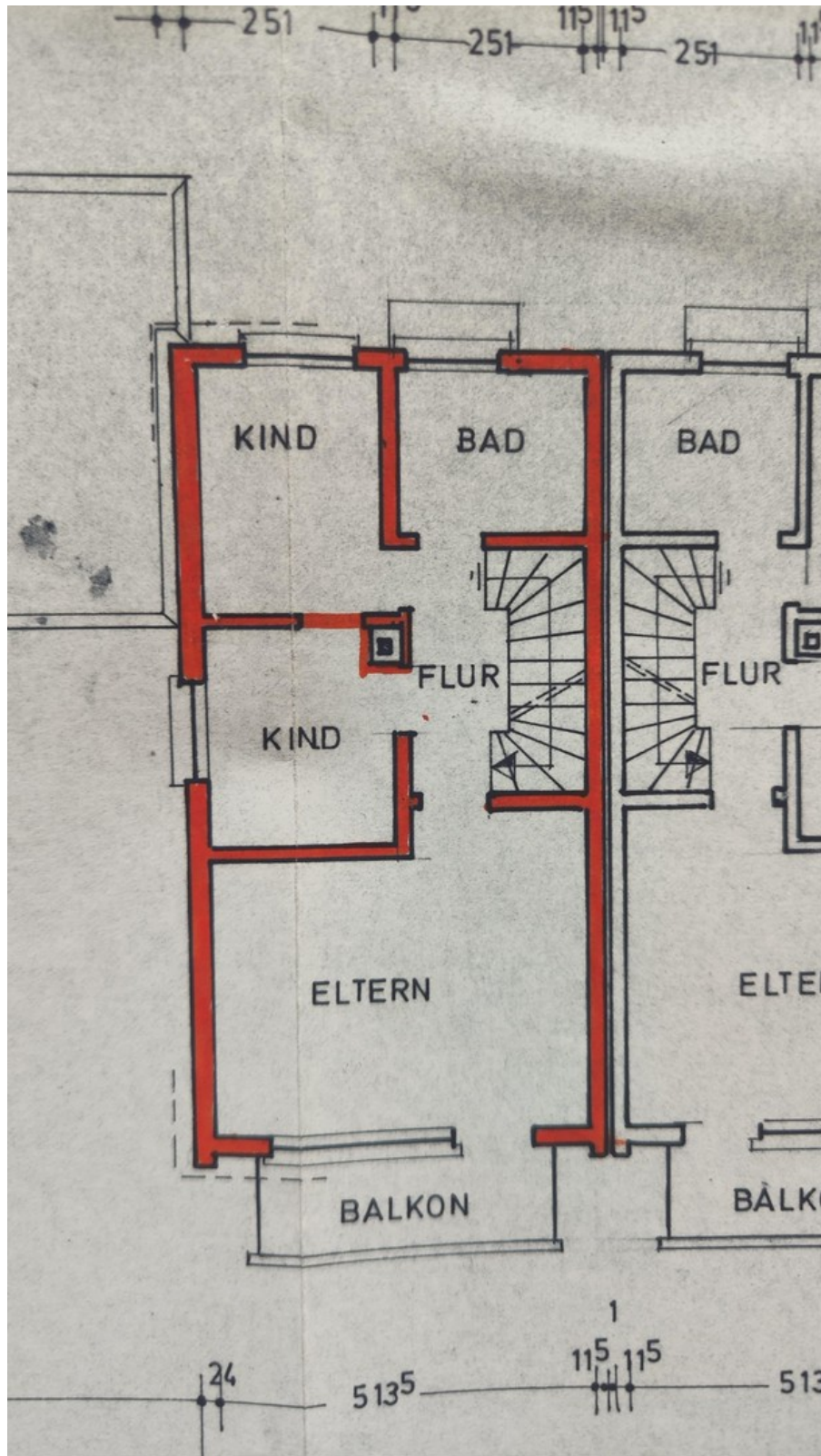
Exposé - Grundrisse



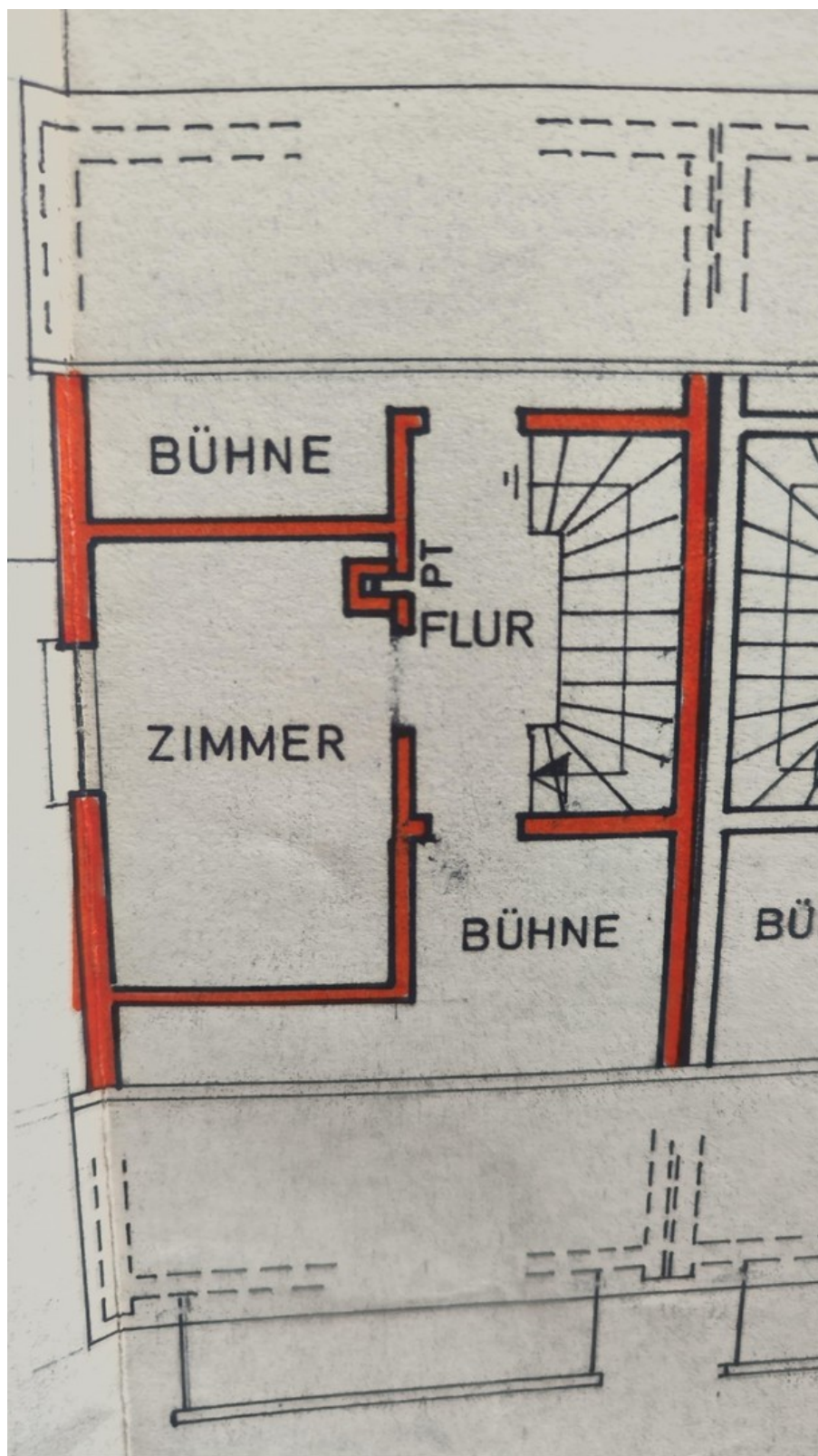
Exposé - Grundrisse



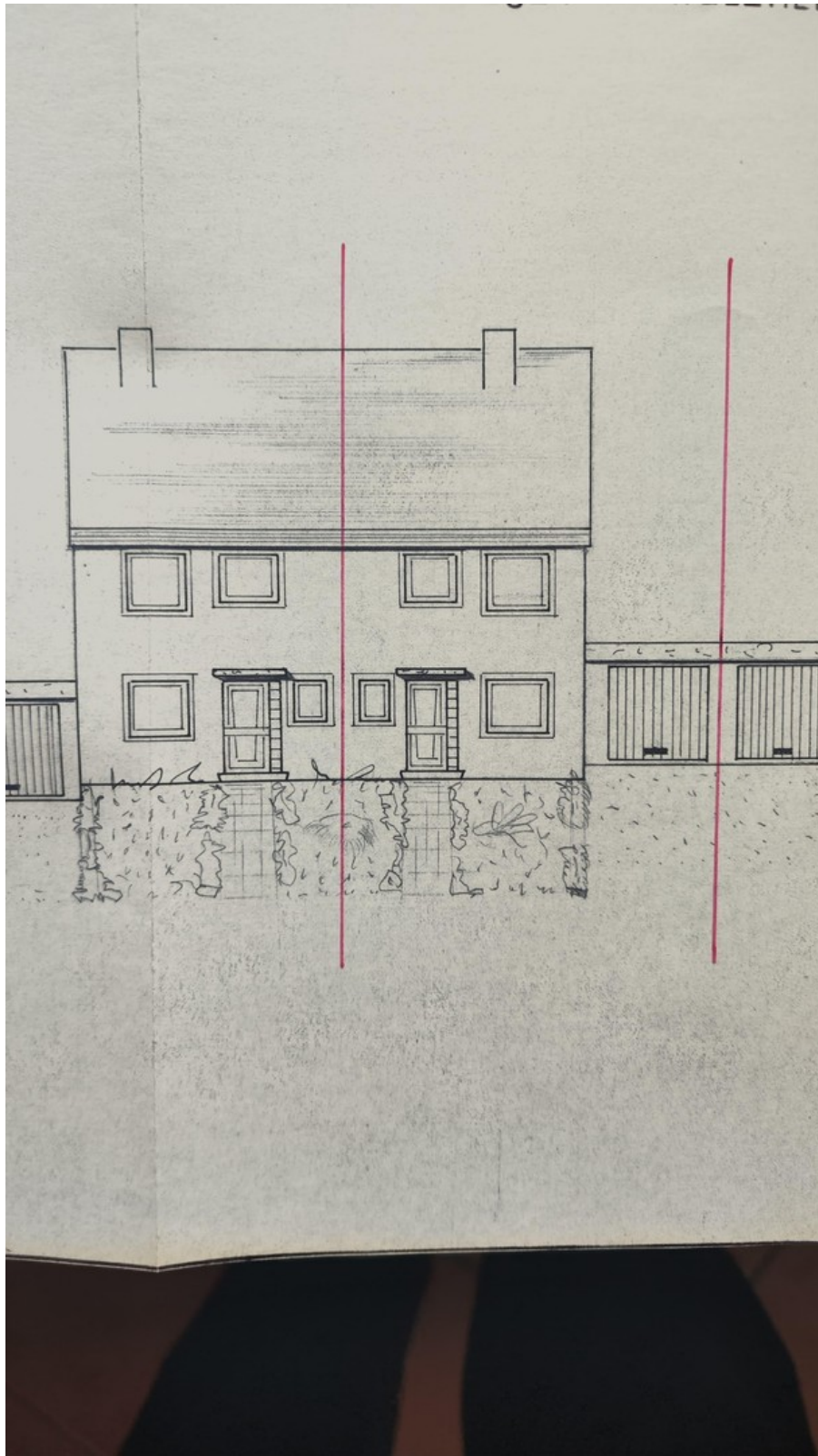
Exposé - Grundrisse



Exposé - Grundrisse



Exposé - Grundrisse



Exposé - Grundrisse

