

Exposé

Verbrauchermarkt in Tostedt

**1.450m² Verkaufsfläche + Lagerfläche mit 6.350m²
Grundstück 1A Lage zentral an B75 von Privat**



Objekt-Nr. OM-412564

Verbrauchermarkt

Verkauf: **1.999.955 €**

Am Westbahnhof 3
21255 Tostedt
Niedersachsen
Deutschland

Baujahr	1997	Gesamtfläche	1.455,00 m ²
Grundstücksfläche	6.350,00 m ²	Neben-/Lagerfläche	500,00 m ²
Energieträger	Gas	Verkaufsfläche	955,00 m ²
Übernahme	Nach Vereinbarung	Schaufensterfront	20,00 m
Zustand	gepflegt	Stellplätze	100
Etage	Erdgeschoss	Heizung	Zentralheizung

Exposé - Beschreibung

Objektbeschreibung

Verkaufe Verbrauchermarkt zentral an der B75 direkt in Tostedt gelegen.

1.455 m² Gebäudegesamtfläche

100 angelegte Stellplätze

6.350m² Grundstück

Freifläche/ Parkplatz LKW befahrbar

Parkplatz / Gebäudezufahrt befriedet durch eine Schrankenanlage

Bushaltestelle direkt am Objekt

Provisionsfrei direkt vom Eigentümer

Ausstattung

Das Objekt besteht aktuell aus 2 Einheiten.

1x 55m² (50m² Verkaufsfläche + 5m² Sozialräume)

1x 1.400m² (900m² Verkaufsfläche + 50m² Sozialräume + 350m² Lagerfläche)

Alarmanlage

Klimaanlage

LKW-Anlieferung

LKW-Laderampe

Einfriedung durch Schrankenanlage

Gas Heizung (Wasser/Luft)

D + H Toiletten

Küchen

Marktleiter Büro

Rauchabzug

Fluchttür

Bodenbelag Hochbelastbare Fliesen im Dickbett 7,5To/m²

Fußboden:

Fliesen

Weitere Ausstattung:

Einbauküche, Gäste-WC, Barrierefrei

Sonstiges

B-Plan Verbrauchermarkt mit bis zu 1.650m² Verkaufsfläche zugelassen.

Kann lt. Bauamt auch zu ca. 12.000m² Wohnflächen (GRZ 0,4 + Anlehnung an die Nachbarbebauung) umgenutzt werden.

Lage

zentral an der B75 direkt in Tostedt gelegen

Bushaltestelle direkt am Objekt

Infrastruktur:

Apotheke, Lebensmittel-Discount, Allgemeinmediziner, Kindergarten, Grundschule, Hauptschule, Realschule, Gymnasium, Gesamtschule, Öffentliche Verkehrsmittel

Exposé - Galerie



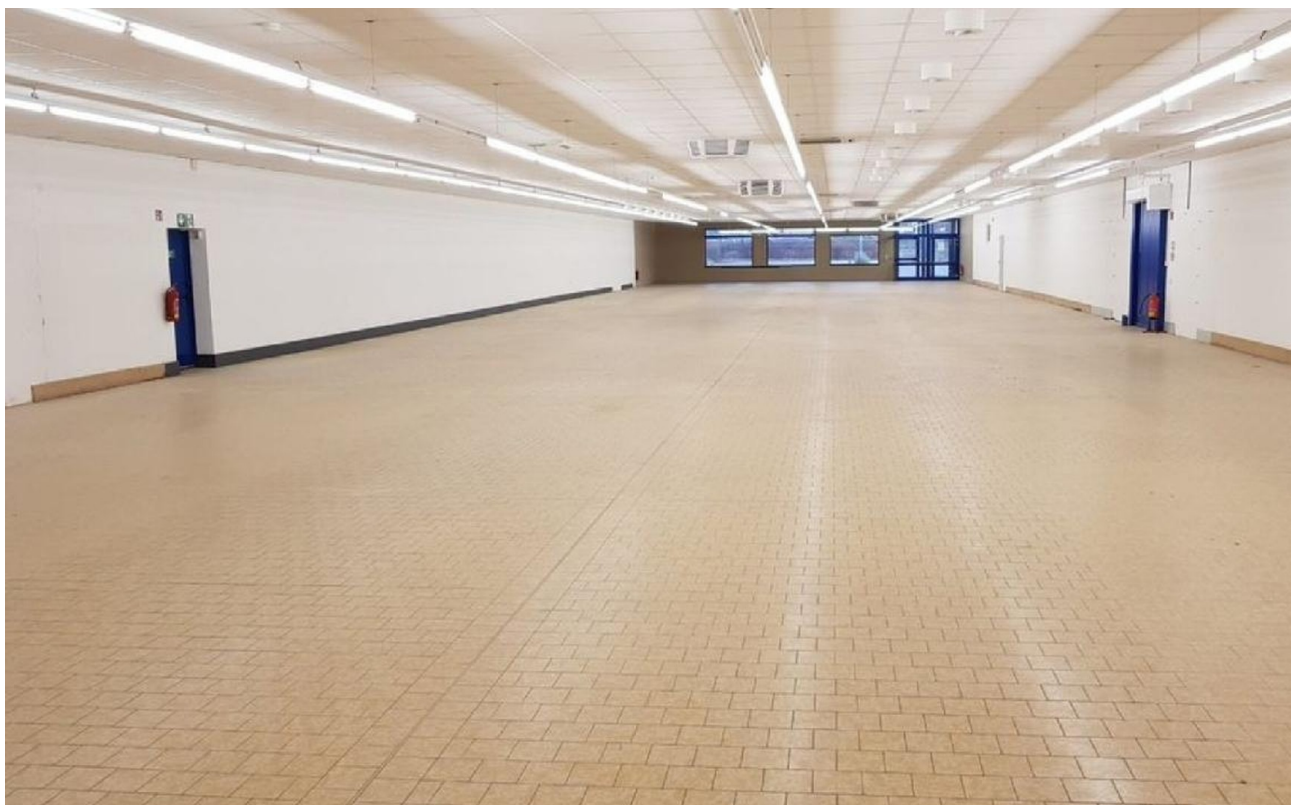
Exposé - Galerie



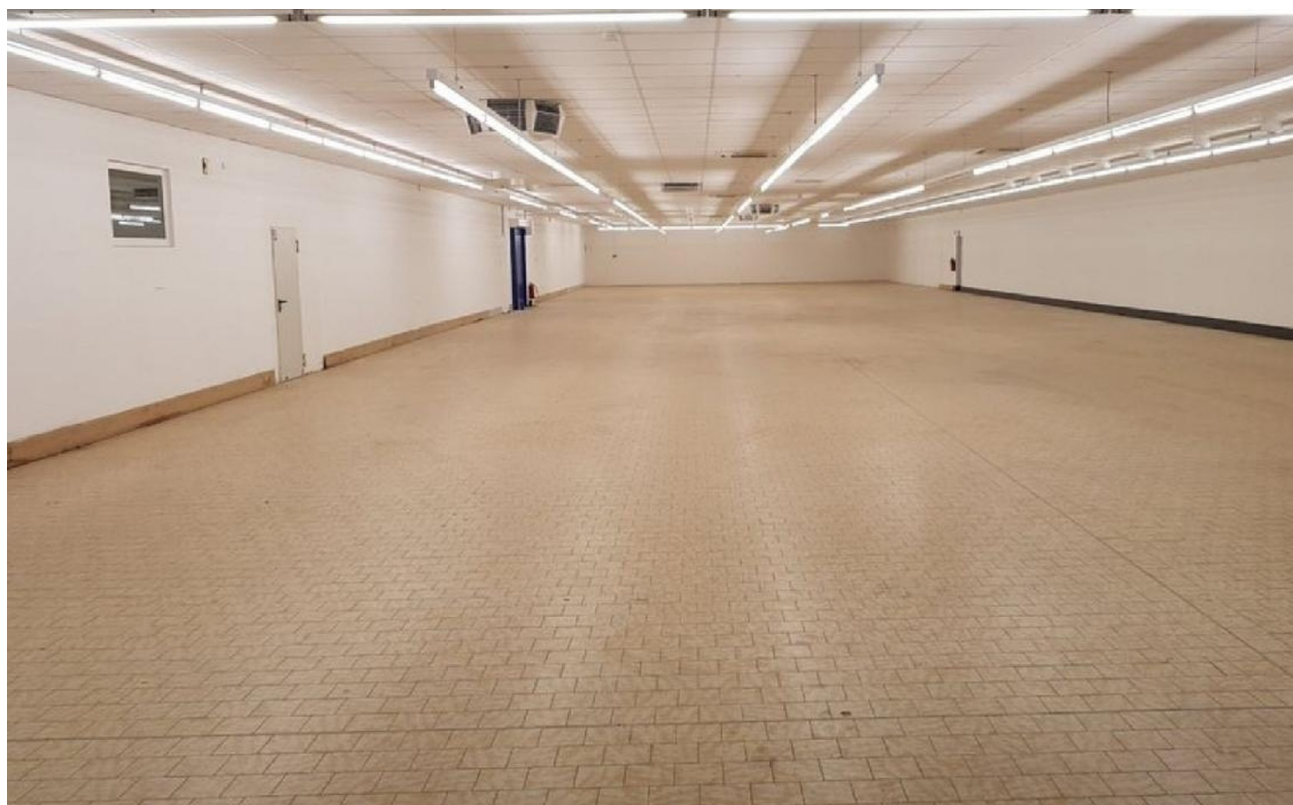
Exposé - Galerie



Exposé - Galerie



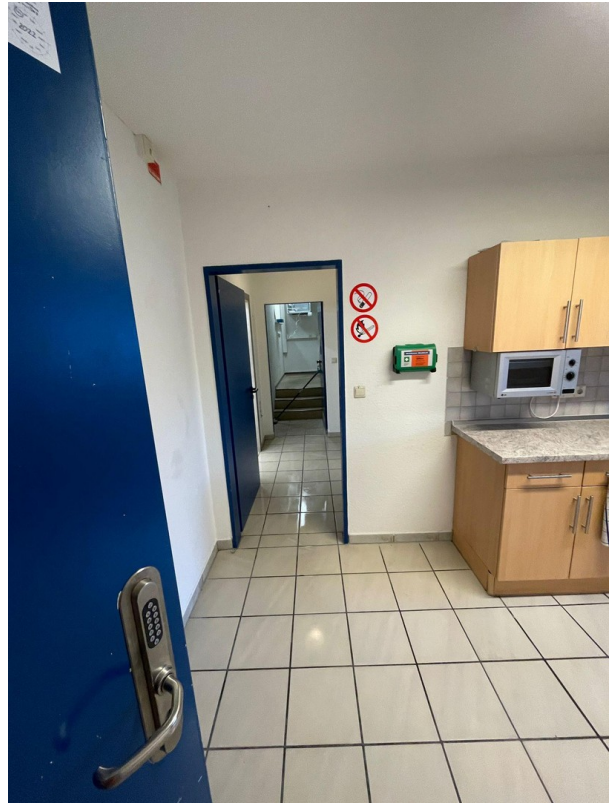
Exposé - Galerie



Exposé - Galerie



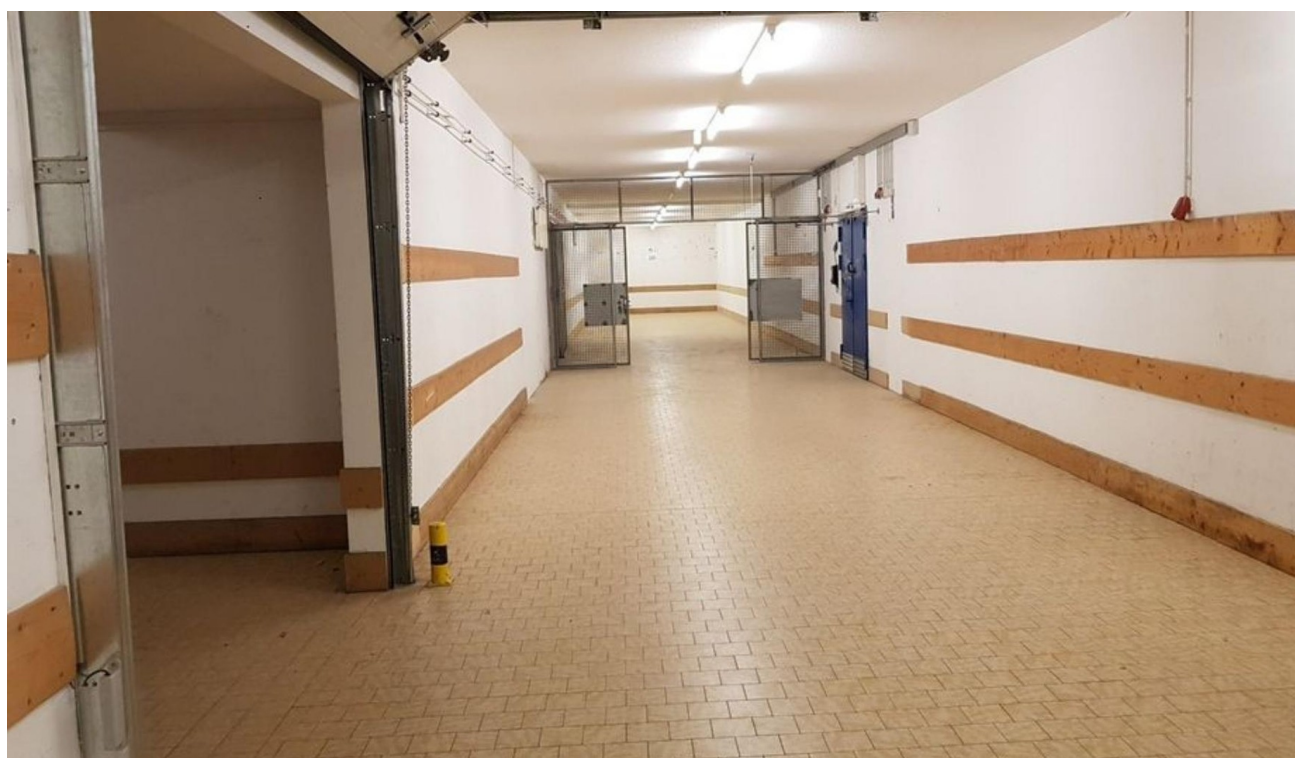
Exposé - Galerie



Exposé - Galerie



Exposé - Galerie



Exposé - Galerie



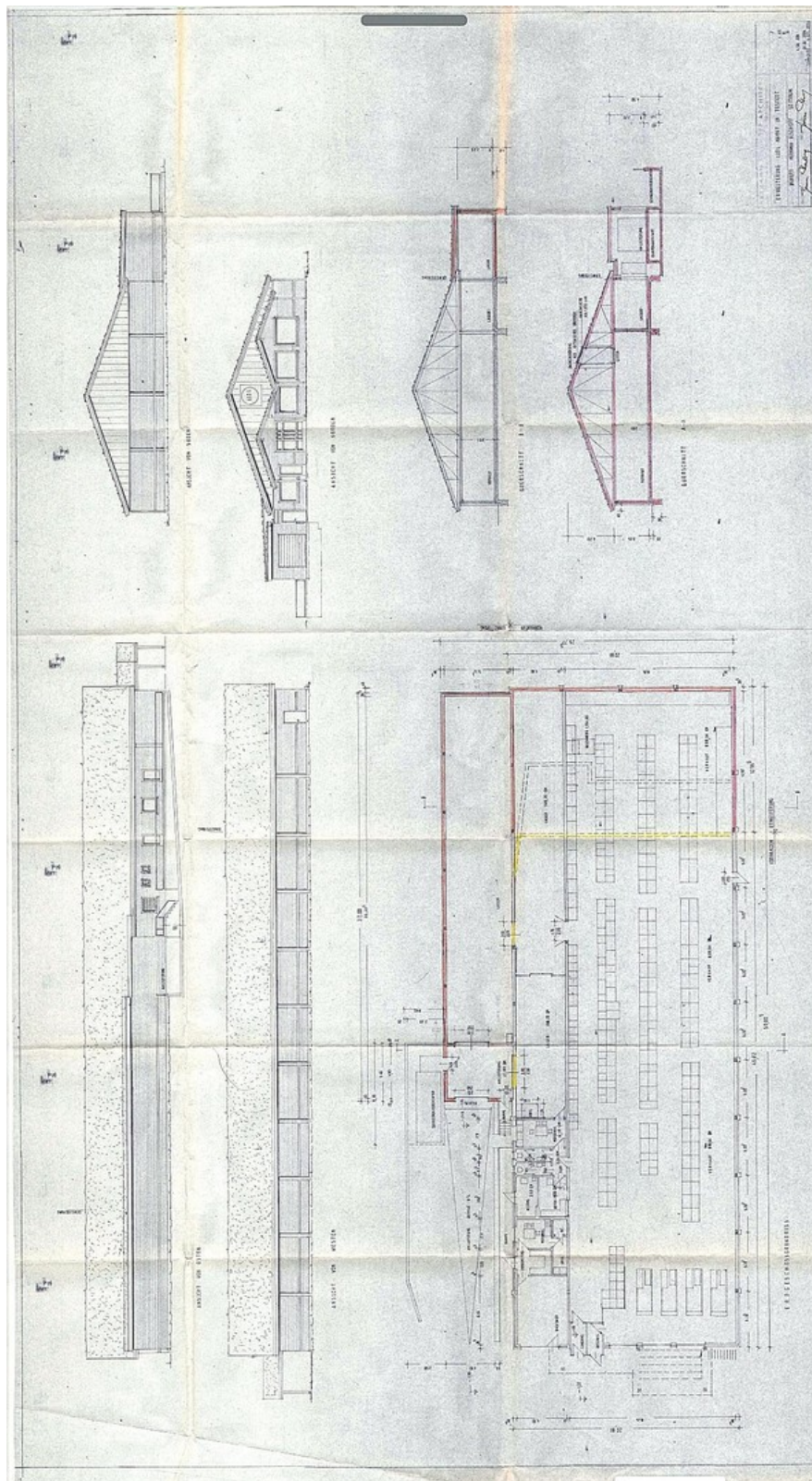
Exposé - Galerie



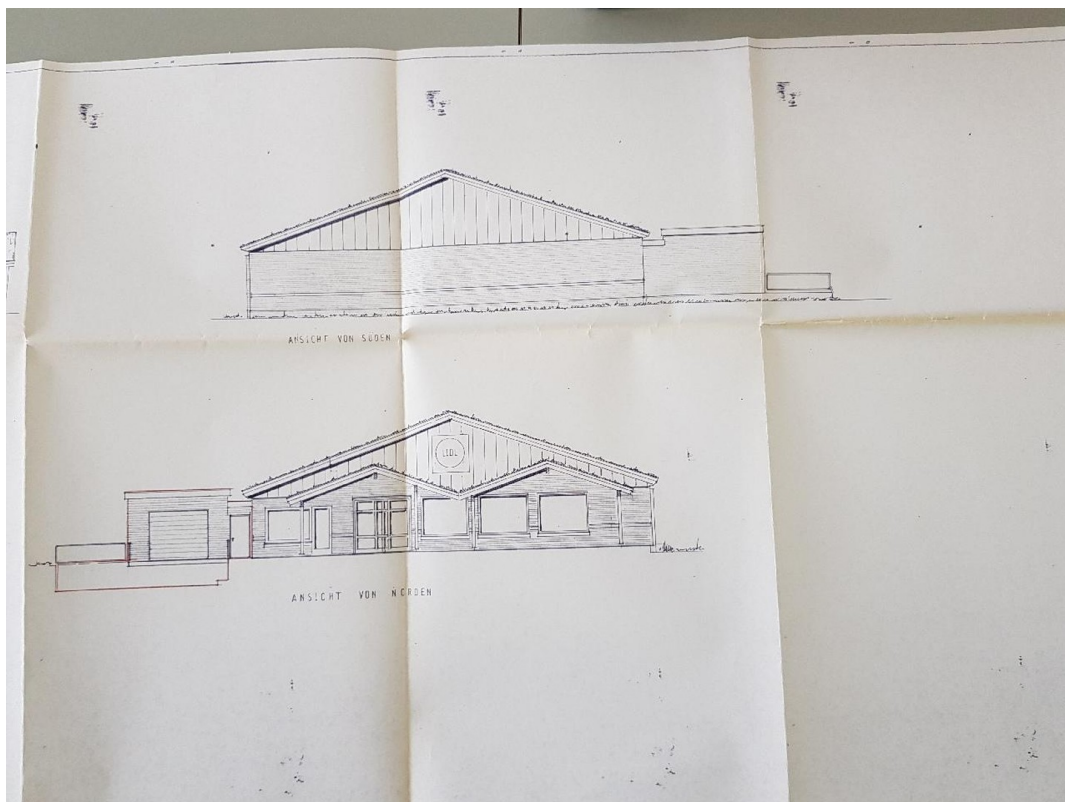
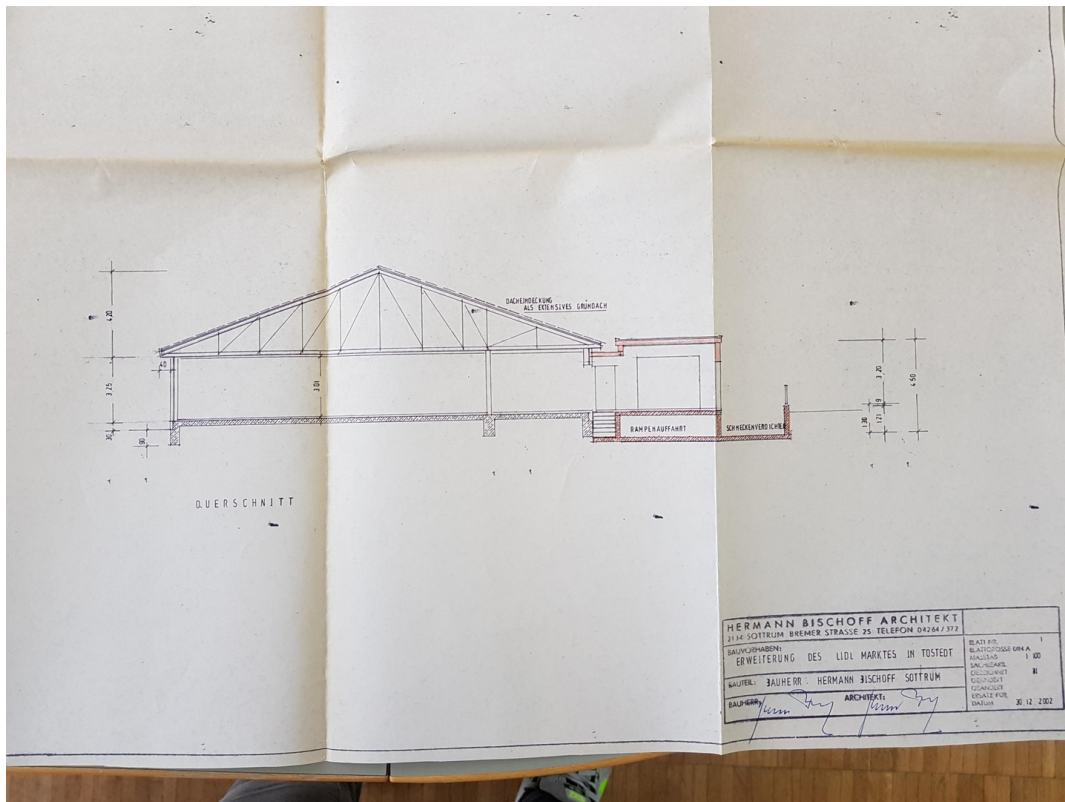
Exposé - Galerie



Exposé - Grundrisse



Exposé - Grundrisse



Hand-drawn architectural floor plan of a large industrial or warehouse complex. The plan shows a long, rectangular building with various internal divisions and labels. Key areas include 'ANLEGEPLATZ' (loading area) at the top left, 'VERKEHR' (traffic) in the center, 'LAGER' (warehouse) on the right, and 'VERKRAFT' (power) at the bottom. Dimensions are marked along the edges and within the building footprint. A yellow highlight is visible on the right side of the plan, near the 'LAGER' area.



Offentl. best. Verm. - [no]

Exposé - Grundrisse

