

Exposé

Bürohaus in Kiel

Zuckerspeicher - 6. Obergeschoss (reserviert)



Objekt-Nr. OM-412552

Bürohaus

Vermietung: **auf Anfrage + NK**

Ansprechpartner:
Fiete Bengelsdorf
Mobil: 0178 4548050

Haßstraße 13/15
24103 Kiel
Schleswig-Holstein
Deutschland

Baujahr	1912	Etage	Höher als 5. OG
Etagen	8	Büro- /Praxisfläche	98,00 m²
Energieträger	Fernwärme	Gesamtfläche	123,00 m²
Übernahme	Nach Vereinbarung	Heizung	Zentralheizung
Zustand	Erstbez. n. Sanier.		

Exposé - Beschreibung

Objektbeschreibung

Der Zuckerspeicher in der Kieler Altstadt verbindet historische Architektur mit zeitgemäßer Ausstattung. Nach der umfassenden Kernsanierung entsteht ein repräsentatives Arbeitsumfeld in zentraler Lage. Im Erdgeschoss eröffnet bald ein italienisches Bistro – ideal für Pausen und Meetings.

Ihre Fläche im 6. Obergeschoss:

Gesamtfläche: ca. 123 m²

Davon 98 m² exklusive Mietfläche

Bezugsfertig ab März 2026

Gebäude-Highlights:

- Kernsanierte Büro- und Gewerbeflächen
- Fahrradraum und Dusche im Keller
- Optionale Lagerräume im Untergeschoss
- Mitten in der Kieler Altstadt
- Flexible Nutzungsmöglichkeiten
- Zusätzlich im 7. Obergeschoss: anmietbare Konferenz- und Veranstaltungsfläche für Meetings, Workshops oder Präsentationen

Der Umbau wird im Februar 2026 abgeschlossen. Besichtigungen sind bereits jetzt möglich.

Kontaktieren Sie uns für weitere Details und individuelle Lösungen.

Ausstattung

Weitere Ausstattung:

Keller, Aufzug, Duschbad, Barrierefrei

Exposé - Energieausweis

Energieausweistyp	Bedarfsausweis
Erstellungsdatum	ab 1. Mai 2014
Endenergiebedarf Strom	19,00 kWh/(m²a)
Endenergiebedarf Wärme	121,00 kWh/(m²a)

Exposé - Galerie



Backsteinspeicher

Exposé - Galerie



Historisches Treppenhaus



Visualisierung Eingangspassage

Exposé - Galerie



Visualisierung Bürofläche

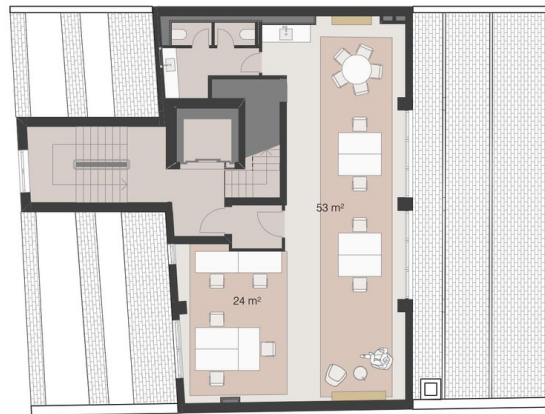


Grundriss 6. Obergeschoss

Exposé - Grundrisse

**ZUCKER
SPEICHER**

Haßstraße 13/15 24103 Kiel



MIETEINHEIT 6.0 6. Obergeschoss

98 m² Mietfläche
9 - 11 Arbeitsplätze

UPestate

Grundriss 6. Obergeschoss

**ZUCKER
SPEICHER**

Haßstraße 13/15 24103 Kiel



MIETERKELLER 1. Untergeschoss

UPestate

Kellergeschoss