

# Exposé

## Einfamilienhaus in Langenfeld (Rheinland)

### Freistehendes Einfamilienhaus Langenfeld-Richrath



Objekt-Nr. OM-412526

#### Einfamilienhaus

Verkauf: **849.000 €**

Ansprechpartner:  
Tomasz Turowski

40764 Langenfeld (Rheinland)  
Nordrhein-Westfalen  
Deutschland

Baujahr	1992	Übernahme	Nach Vereinbarung
Grundstücksfläche	730,00 m²	Zustand	keine Angaben
Etagen	2	Schlafzimmer	3
Zimmer	5,00	Badezimmer	3
Wohnfläche	190,00 m²	Garagen	1
Nutzfläche	120,00 m²	Stellplätze	2
Energieträger	Gas	Heizung	Fußbodenheizung

# Exposé - Beschreibung

## Objektbeschreibung

Dieses freistehende Einfamilienhaus aus 1992 überzeugt durch seine besondere Architektur mit Rundbogenfenstern, heller Fassade und freundlicher Ausstrahlung. Auf ca. 190 m<sup>2</sup> Wohnfläche bietet es großzügige Räume und eine offene Galerie. Das Grundstück von 730 m<sup>2</sup> grenzt an einen kleinen Bach und bietet viel Privatsphäre sowie Gestaltungsmöglichkeiten im Garten. Ein ideales Zuhause für Familien oder Paare, die Wert auf Raum, Ruhe und eine schöne Wohnatmosphäre legen.

## Ausstattung

### **Fußboden:**

Parkett, Fliesen, Sonstiges (s. Text)

### **Weitere Ausstattung:**

Balkon, Terrasse, Garten, Keller, Vollbad, Duschbad, Einbauküche, Gäste-WC, Kamin

## Lage

Die Immobilie befindet sich in ruhiger und zentral angebundener Lage von Langenfeld-Richrath. Einkaufsmöglichkeiten, Schulen, Kitas sowie Dienstleistungen liegen in unmittelbarer Nähe. Die Anbindung an Düsseldorf und Köln ist durch die nahen Autobahnen sowie den öffentlichen Nahverkehr hervorragend. Die Umgebung bietet eine familienfreundliche, gut erschlossene Infrastruktur, nahe zum Waldrand.

### **Infrastruktur:**

Apotheke, Lebensmittel-Discount, Allgemeinmediziner, Kindergarten, Grundschule, Hauptschule, Realschule, Gymnasium, Gesamtschule, Öffentliche Verkehrsmittel

# Exposé - Galerie



# Exposé - Galerie





# Exposé - Galerie



# Exposé - Galerie



# Exposé - Galerie





# Exposé - Galerie

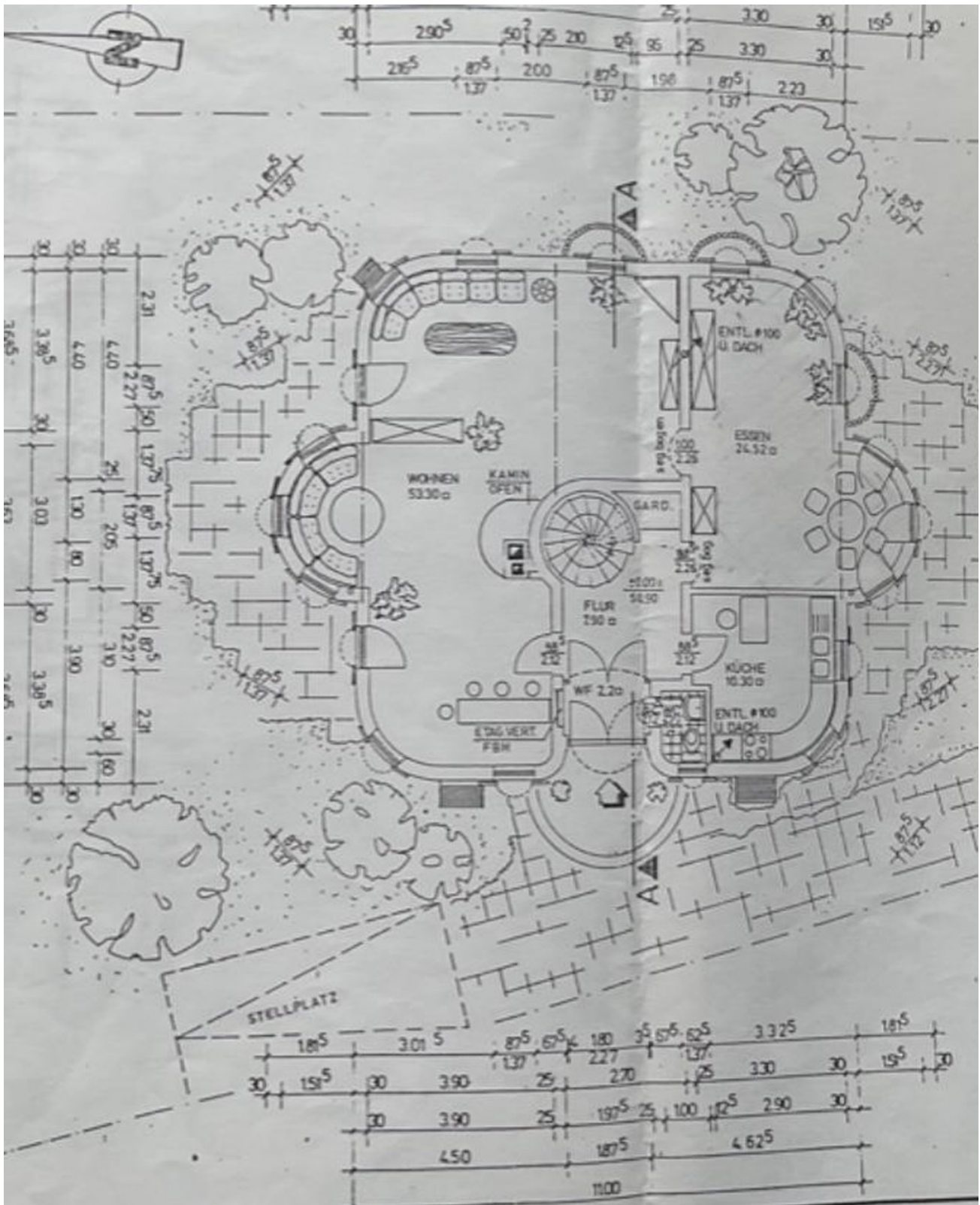




# Exposé - Galerie



# Exposé - Grundrisse





# Exposé - Grundrisse

