

Exposé

Reihenendhaus in Rosenfeld

**Reiheneckhaus für Handwerker direkt in 72348
Rosenfeld - Reihenendhaus mit viel Platz und Charisma!**



Objekt-Nr. OM-412281

Reihenendhaus

Verkauf: **119.000 €**

72348 Rosenfeld
Baden-Württemberg
Deutschland

| | | | |
|-------------------|-----------------------|--------------|-----------------------|
| Baujahr | 1900 | Zustand | renovierungsbedürftig |
| Grundstücksfläche | 95,00 m ² | Schlafzimmer | 1 |
| Etagen | 3 | Badezimmer | 1 |
| Zimmer | 7,00 | Garagen | 1 |
| Wohnfläche | 130,00 m ² | Stellplätze | 2 |
| Energieträger | Strom | Heizung | Sonstiges |
| Übernahme | sofort | | |

Exposé - Beschreibung

Objektbeschreibung

Verkaufe mein sanierungsbedürftiges Reiheneckhaus/Reihenhaus direkt in Rosenfeld, ohne Energieausweis (Ofenheizung und teilweise Elektroheizung). Das Objekt (Baujahr frühes 19. Jahrhundert) ist aktuell vermietet. Kaltmiete: 425 EUR/Monat.

Wohnfläche: ca. 130 m²;

Deckenhöhe EG: ca. 202 cm;

Deckenhöhe 1. OG: ca. 242 cm;

Deckenhöhe DG: ca. 212 cm (DG nur teilweise ausgebaut - 1 Zimmer);

Heizung: Ofenheizung und Elektroheizung;

2 Toiletten;

Kleines Badezimmer und kleine Einbauküche;

teilweise unterkellert (Gewölbekeller).

Bitte KEINE Makler oder Vermittler! Interessenten können sich gerne bei mir melden und einen Besichtigungstermin vereinbaren.

Alle Angaben ohne Gewähr.

KEIN DENKMALSCHUTZ!

Ausstattung

Dieses sonnig gelegene Reihenendhaus befindet sich direkt in Rosenfeld und ist ideal geeignet für einen 4 bis 5 Personenhaushalt.

Es verfügt über große helle Zimmer, zwei Schlafzimmer, einer Küche und einem

Badezimmer. Im Dachgeschoss finden Sie ein weiteres Zimmer. Das Dachgeschoss kann aber noch komplett erweitert werden. Schulen, Kindergärten sowie Einkauf und Besorgungen finden Sie in direkter Nähe.

Dieses Objekt ist bestens geeignet für Handwerker. Hier können Sie Ihre Fantasie in die Tat umsetzen.

KEIN Denkmalschutz!

Fußboden:

Sonstiges (s. Text)

Weitere Ausstattung:

Garten, Keller, Duschbad, Gäste-WC

Lage

Rosenfeld ist eine Stadt zwischen Balingen und Oberndorf am Neckar,

etwa 60 km südlich von Stuttgart im Zollernalbkreis in BadenWürttemberg.

Rosenfeld liegt auf einer Höhe von 498 m ü. NHN (Ortsteil

Heiligenzimmern) bis 698 m ü. NHN (Ortsteil Brittheim). Die Stadt

Rosenfeld besteht aus den sieben Stadtteilen, Bickelsberg, Brittheim,

Heiligenzimmern, Isingen, Leidringen, Rosenfeld und Täbingen zu denen

die Kernstadt Rosenfeld und 32 weitere Dörfer, Weiler, Höfe und Einzelhäuser gehören. Es ist ein Bildungsstandort mit folgenden Schularten:

Grundschulen, Werkrealschule, Progymnasium, Außenstelle der Volkshochschule. Das Objekt liegt in der Kernstadt von Rosenfeld.

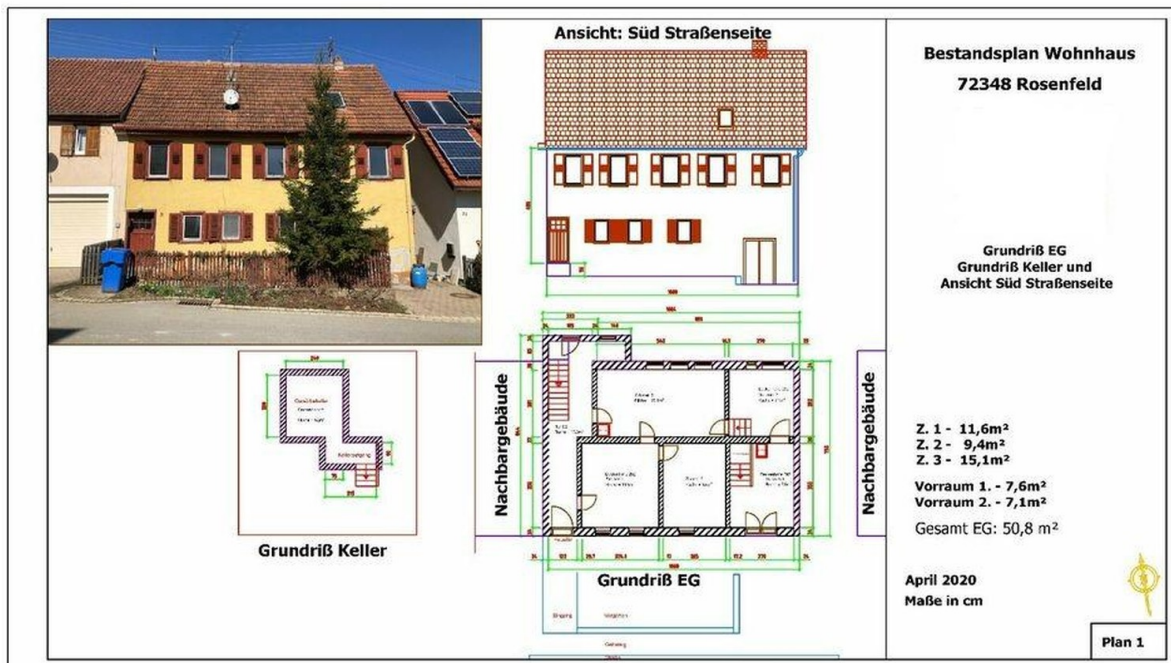
Infrastruktur:

Apotheke, Lebensmittel-Discount, Allgemeinmediziner, Kindergarten, Grundschule, Realschule, Gymnasium, Öffentliche Verkehrsmittel

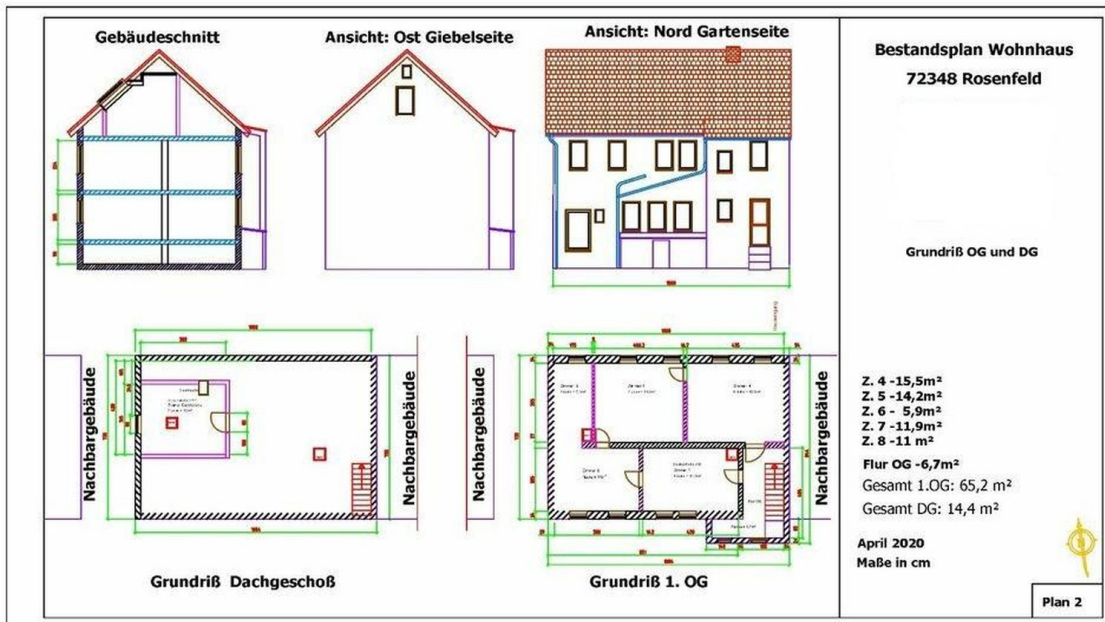
Exposé - Energieausweis

| | |
|------------------------|-------------------------------|
| Energieausweistyp | Bedarfsausweis |
| Erstellungsdatum | ab 1. Mai 2014 |
| Endenergiebedarf | 250,00 kWh/(m ² a) |
| Energieeffizienzklasse | H |

Exposé - Galerie



Exposé - Galerie



Exposé - Galerie



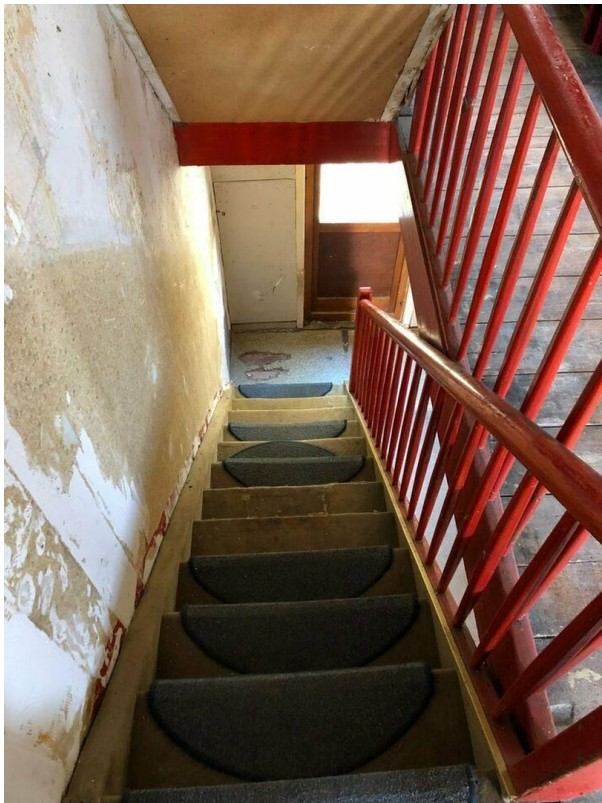
Exposé - Galerie



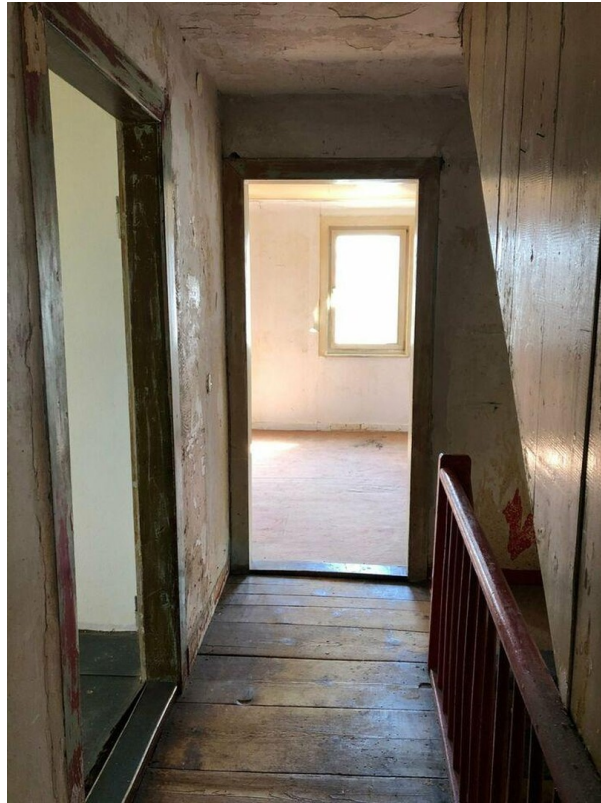
Exposé - Galerie



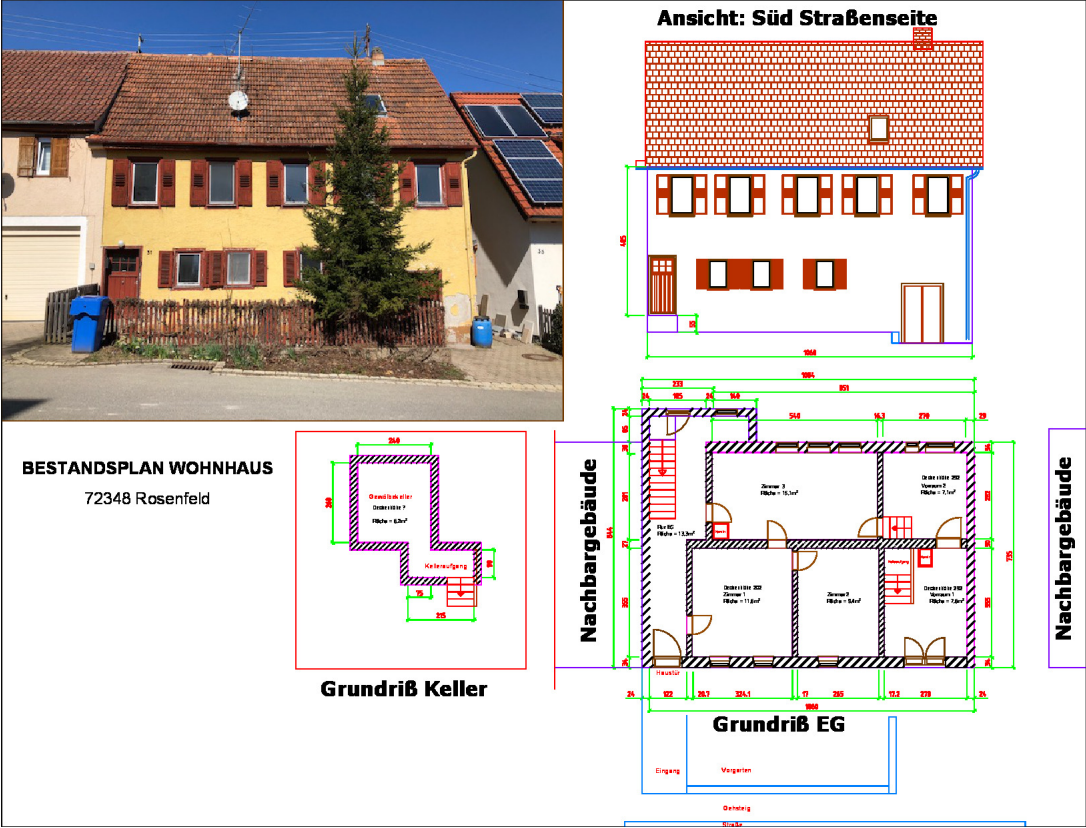
Exposé - Galerie



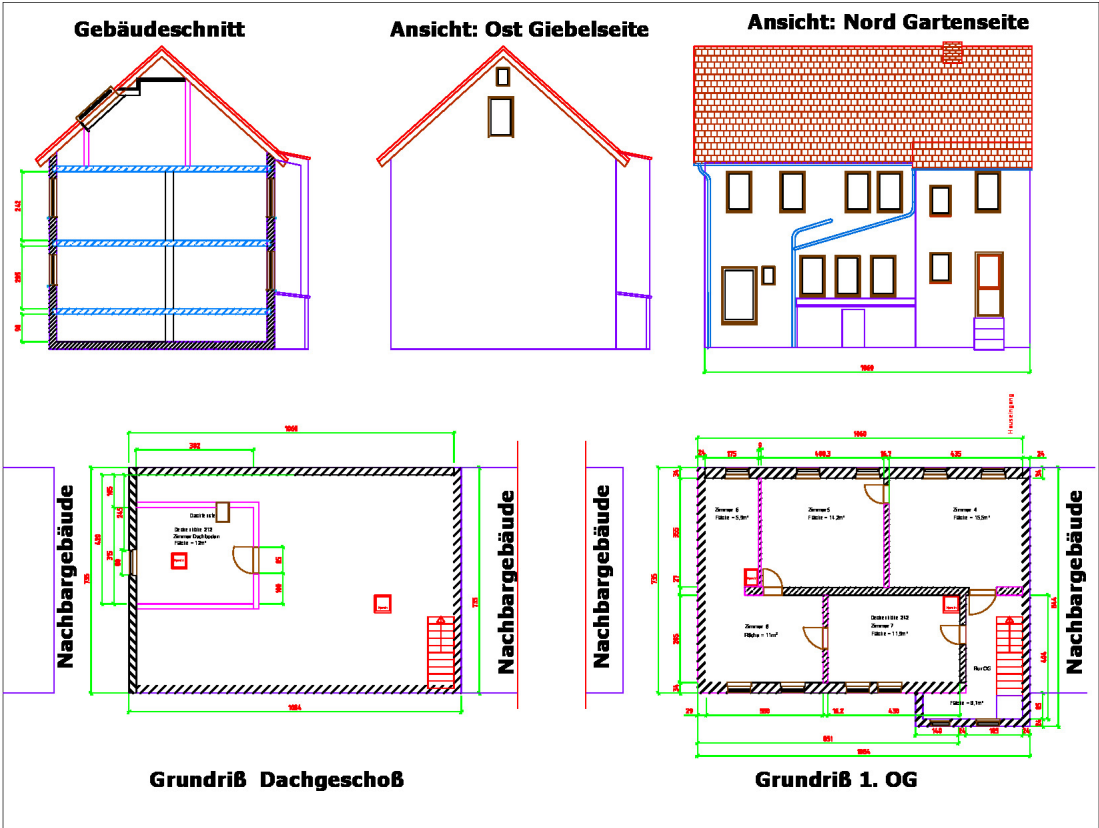
Exposé - Galerie



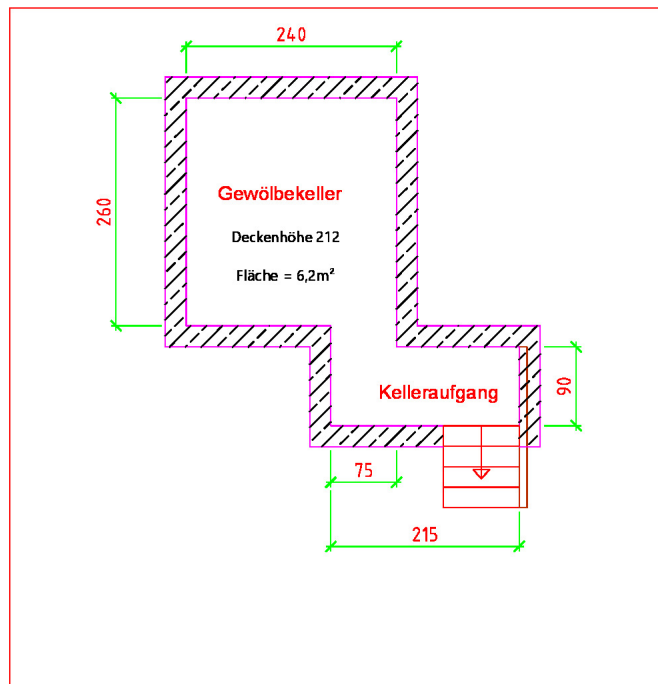
Exposé - Grundrisse



Exposé - Grundrisse

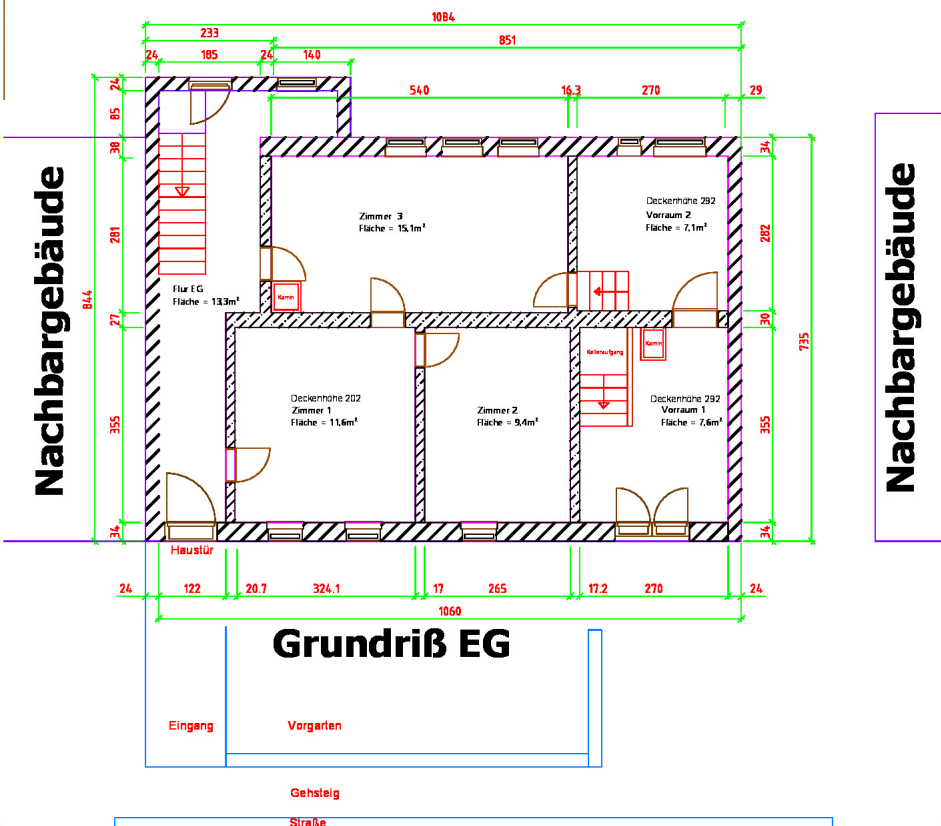


Exposé - Grundrisse

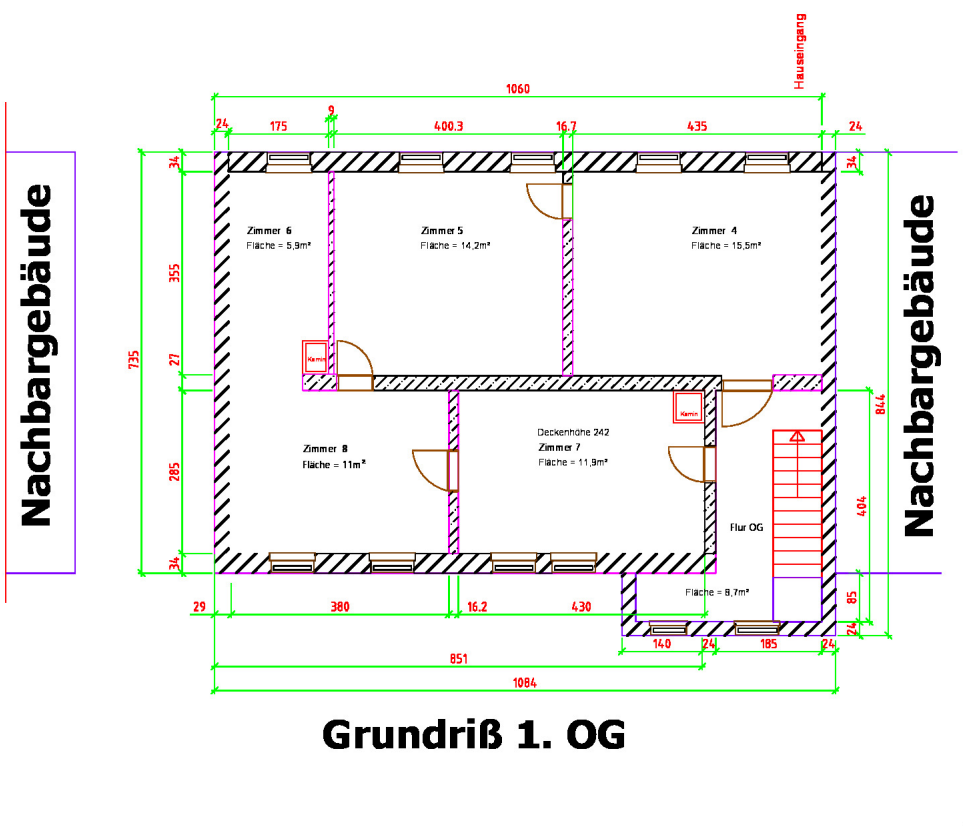


Grundriß Keller

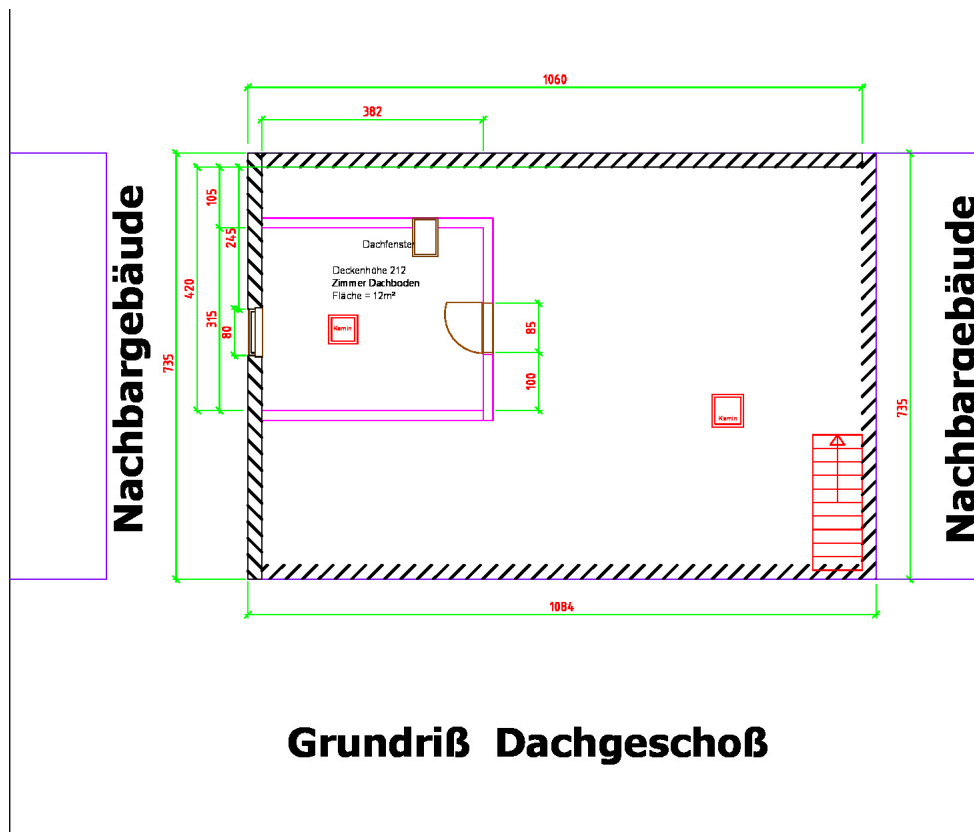
Exposé - Grundrisse



Exposé - Grundrisse



Exposé - Grundrisse



Exposé - Grundrisse

