

Exposé

Doppelhaushälfte in Bischofswerda

Kleinod in hervorragender Lage, 3-Zimmer-Haus in Bischofswerda



Objekt-Nr. OM-412226

Doppelhaushälfte

Verkauf: **189.000 €**

Ansprechpartner:
Ulf Mildner

Stadtrandsiedlung 43
01877 Bischofswerda
Sachsen
Deutschland

Baujahr	1936	Übernahme	Nach Vereinbarung
Grundstücksfläche	800,00 m²	Zustand	renovierungsbedürftig
Etagen	2	Schlafzimmer	1
Zimmer	3,00	Badezimmer	1
Wohnfläche	68,80 m²	Garagen	1
Nutzfläche	103,00 m²	Stellplätze	1
Energieträger	Gas	Heizung	Zentralheizung

Exposé - Beschreibung

Objektbeschreibung

Dieses charmante Einfamilienhaus in Bischofswerda, Stadtrandsiedlung, wurde 1936 erbaut und bietet auf 68,8 m² Wohnfläche und 800 m² Grundstück eine solide Basis für Ihre Wohnträume. Das Haus wurde 1988/89 komplett neu umgebaut und befindet sich aktuell in einem renovierungsbedürftigen Zustand für den Innenbereich. Es verfügt über 3 Zimmer, Küche, 1 Badezimmer und ein Gäste-WC. Die Beheizung erfolgt über eine Gasheizung. Ein Keller bietet zusätzlichen Stauraum. Auf dem Grundstück befindet sich eine Garage und ein Schuppen, der sich hervorragend für das Heimwerken anbietet. Das Haus ist nicht vermietet und ab sofort verfügbar.

Ausstattung

Die Ausstattung der Immobilie ist einfach gehalten, könnte aber durchaus mit Renovierung sofort genutzt werden. Sie müssen mit zusätzlichen Investitionen planen, wenn sie die Immobilie auf ein Niveau von 2025 ertüchtigen wollen.

Fußboden:

Parkett, Laminat

Weitere Ausstattung:

Terrasse, Garten, Keller, Gäste-WC

Lage

Bischofswerda, gelegen im sächsischen Landkreis Bautzen, bietet eine gute Infrastruktur mit Einkaufsmöglichkeiten, Schulen und medizinischer Versorgung. Die Stadtrandsiedlung zeichnet sich durch eine ruhige Lage am Stadtrand aus, die eine gute Anbindung an die Natur mit Erholungsmöglichkeiten verbindet. Die Verkehrsanbindung ist durch öffentliche Verkehrsmittel und die Nähe zu überregionalen Straßen gut gewährleistet.

Infrastruktur:

Apotheke, Lebensmittel-Discount, Allgemeinmediziner, Kindergarten, Grundschule, Hauptschule, Gymnasium, Öffentliche Verkehrsmittel

Exposé - Energieausweis

Energieausweistyp	Bedarfsausweis
Erstellungsdatum	ab 1. Mai 2014
Endenergiebedarf	441,60 kWh/(m²a)
Energieeffizienzklasse	H

Exposé - Galerie



Rückansicht

Exposé - Galerie



Terrasse



Rückansicht vom Garten aus

Exposé - Galerie



Garten



Sitzecke im Garten

Exposé - Galerie



Außeneingang zum Keller



Garage und Hofbereich

Exposé - Galerie



Blick auf Hof vom 1. OG



Bad im Erdgeschoss

Exposé - Galerie



Gäste WC 1. OG



Nebenglass im 1. OG



Flur 1. OG

Exposé - Galerie



Flur 1. OG



Schlafzimmer

Exposé - Galerie



Schlafzimmer



Kinderzimmer

Exposé - Galerie



Kinderzimmer



Küche

Exposé - Galerie



Küche



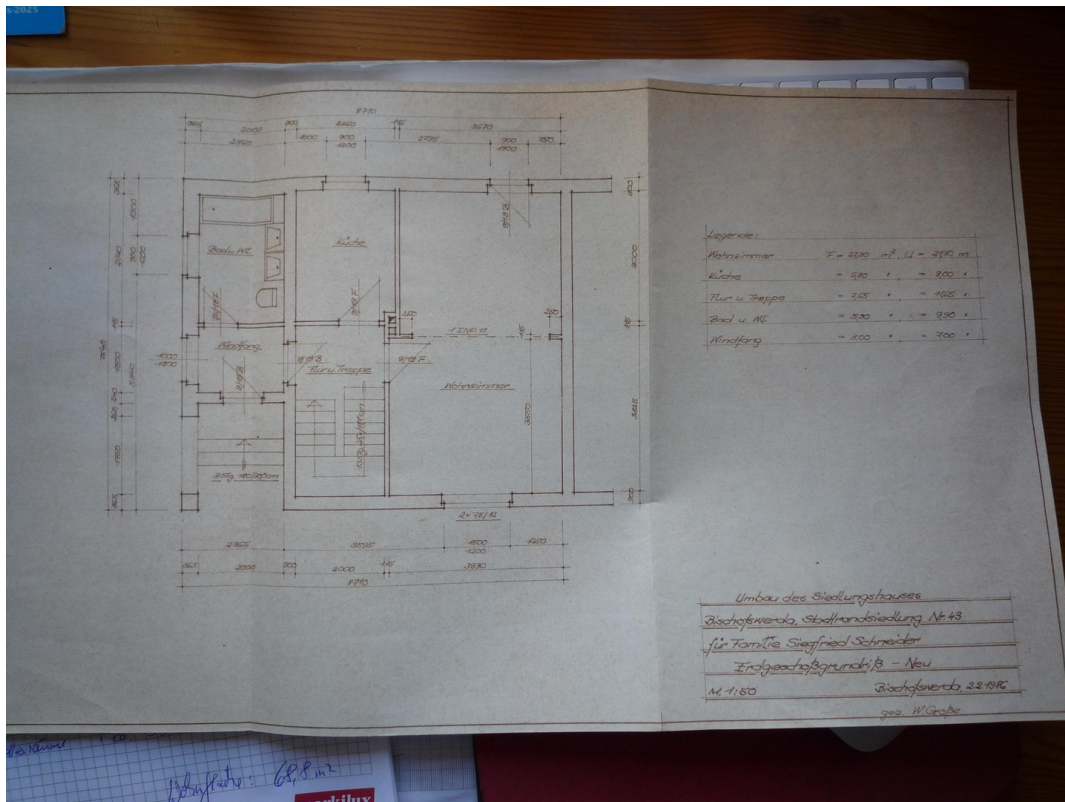
Wohnzimmer

Exposé - Galerie

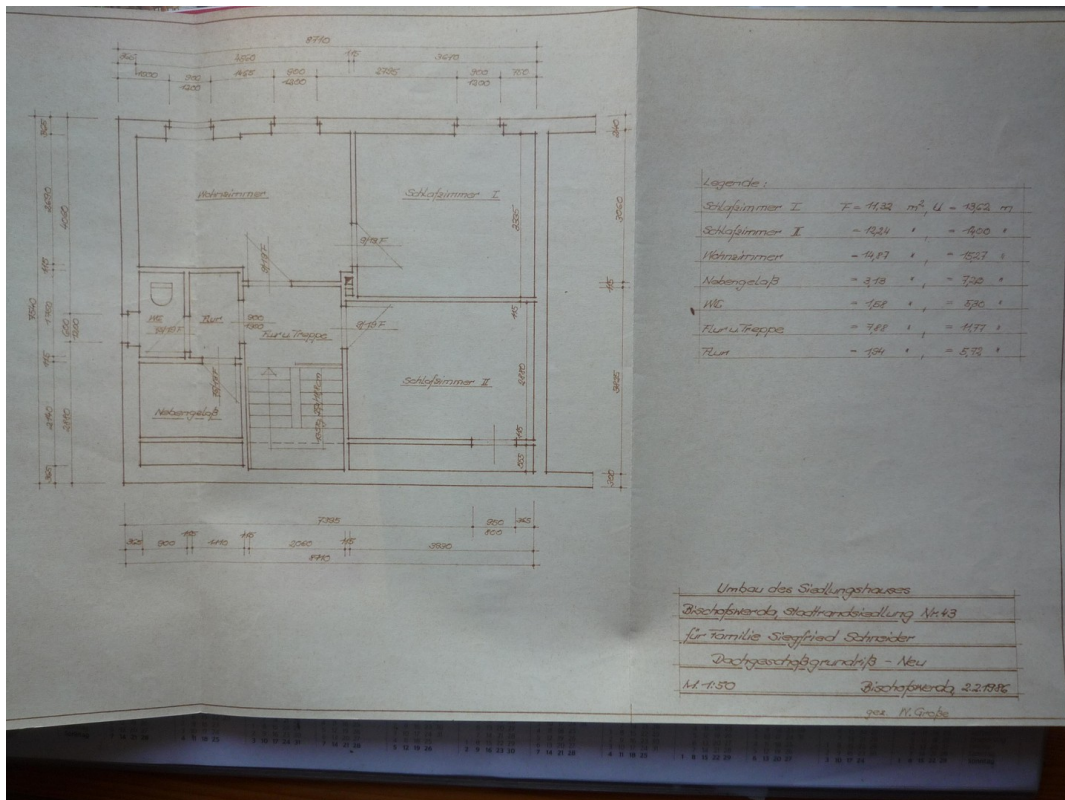


Wohnzimmer

Exposé - Grundrisse

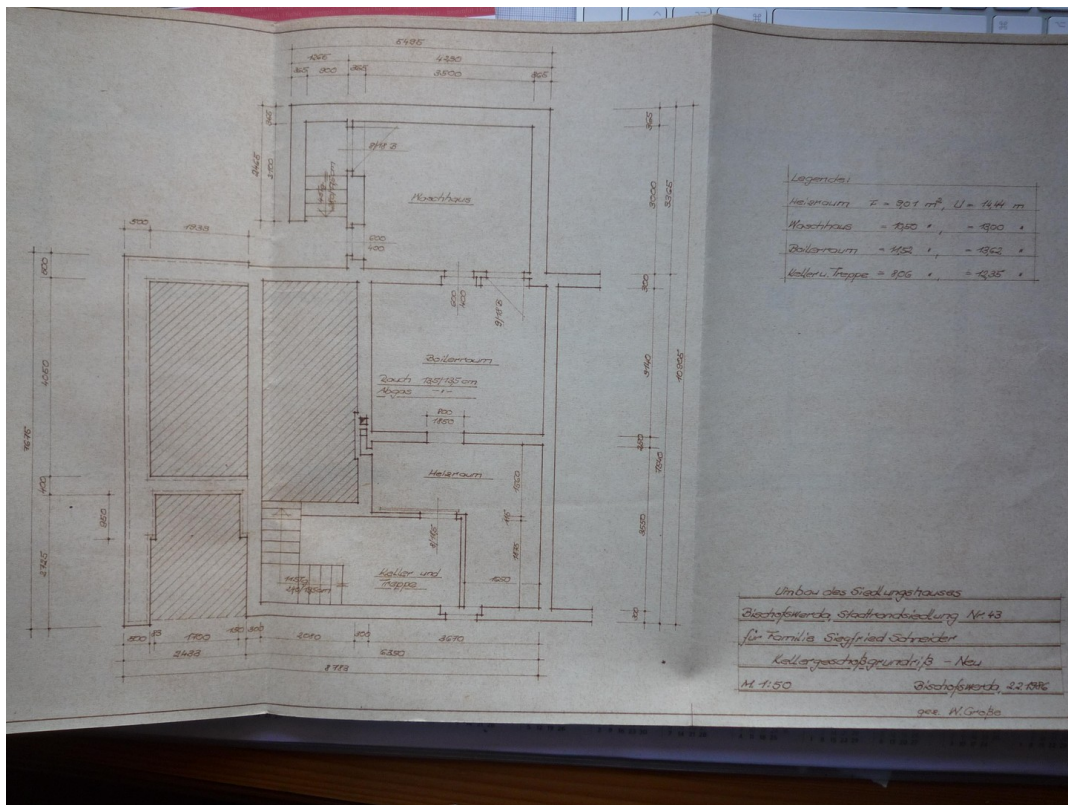


Erdgeschoss



Dachgeschoss

Exposé - Grundrisse



Keller