

Exposé

Halle in Lauchringen

**Vermietung einer Produktions- Lagerhalle mit
Büroflächen 1.007 qm. Teilfläche ab 396 qm mietbar**



Objekt-Nr. OM-412167

Halle

Vermietung: **4.500 € + NK**

Ansprechpartner:
Firma Güschi Hr. Schmidt

Waldstr 3
79787 Lauchringen
Baden-Württemberg
Deutschland

Baujahr	1980	Etage	Keller
Etagen	2	Gesamtfläche	1.007,00 m²
Energieträger	Öl	Lager- /Prod.fläches	1.007,00 m²
Summe Nebenkosten	500 €	Freifläche	300,00 m²
Übernahme	Nach Vereinbarung	Heizung	Zentralheizung
Zustand	gepflegt		

Exposé - Beschreibung

Objektbeschreibung

Vermietung einer Lager und Produktionshalle mit 1.007 qm. Teilflächen ab 396 qm mietbar.

Die Fläche teilt sich auf 707 qm Produktions- Bürofläche sowie 300 qm Lagerfläche im Keller auf.

Es ist möglich bereits eine Fläche ab 396 qm zu mieten.

- Ideal als Lager, Montagehalle oder auch zur flexiblen Nutzung für Handwerker / Werkstatt, Handel, Start-Ups Büros etc.

- Aktuelle Aufteilung der Produktionsfläche kann angepasst werden, da diese durch Leichtbauwände gestellt sind

- Massivbauweise

- getrennte Büros

- Lastenaufzug

- Starkstromanschluss

- Druckluft

- Sanitätsraum

- Küche

- Damen- und Herren-Toiletten mit Duschen

- Zahlreiche Parkplätze direkt am Gebäude und auf dem gesamten Areal

- Freifläche als Pausenplatz

- Extra Garage für Transporter

Zentrale Lage in Lauchringen in der Nähe des Riedparks. 5 Minuten Fussweg zu den öffentlichen Verkehrsflächen.

Rufen Sie an und vereinbaren Sie einen unverbindlichen Besichtigungstermin.

Ausstattung

Die Halle wurde im Jahr 2002 innen kernsaniert

Sonstiges

Zu dem Objekt gehören 10 (20 € je Stellplatz) Außenstellplätze sowie eine große Garage (50 € je Monat).

Lage

Waldstr. 3 in 79787 Lauchringen

Exposé - Galerie



Exposé - Galerie



Exposé - Galerie



Exposé - Galerie



Exposé - Galerie



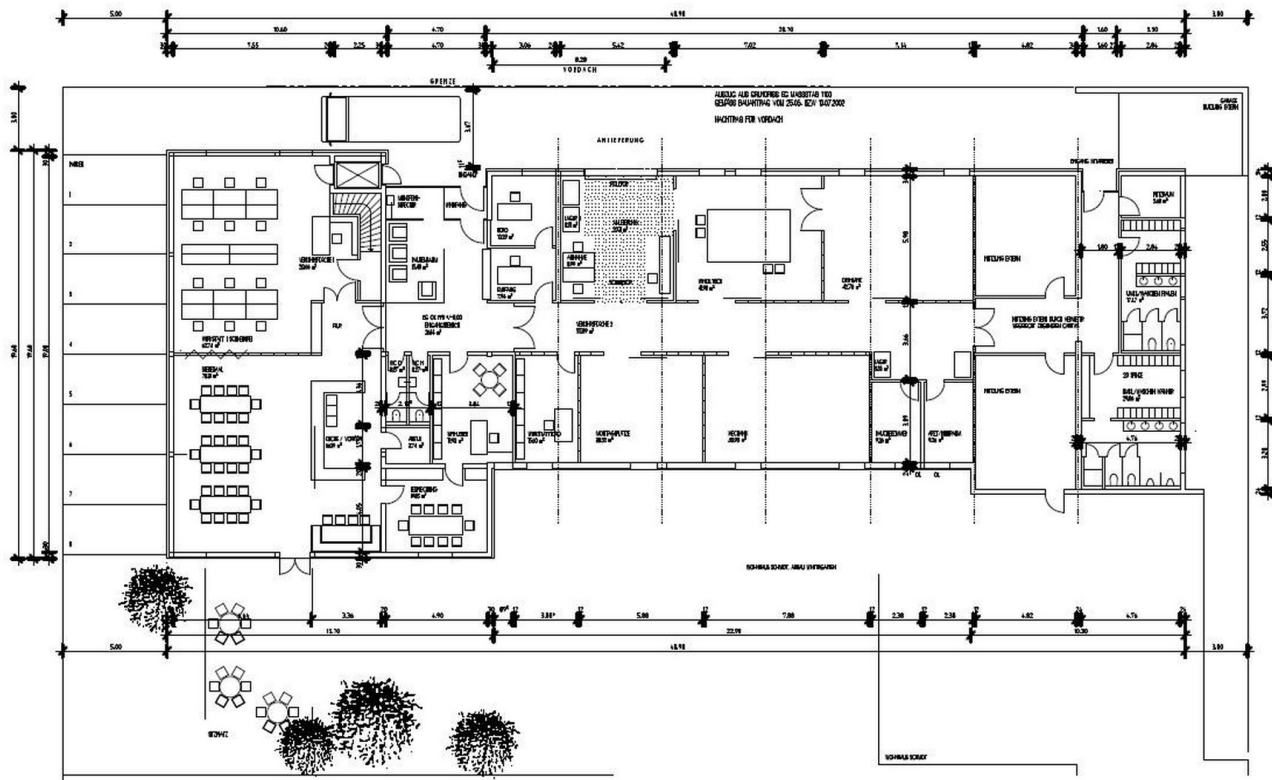
Exposé - Galerie



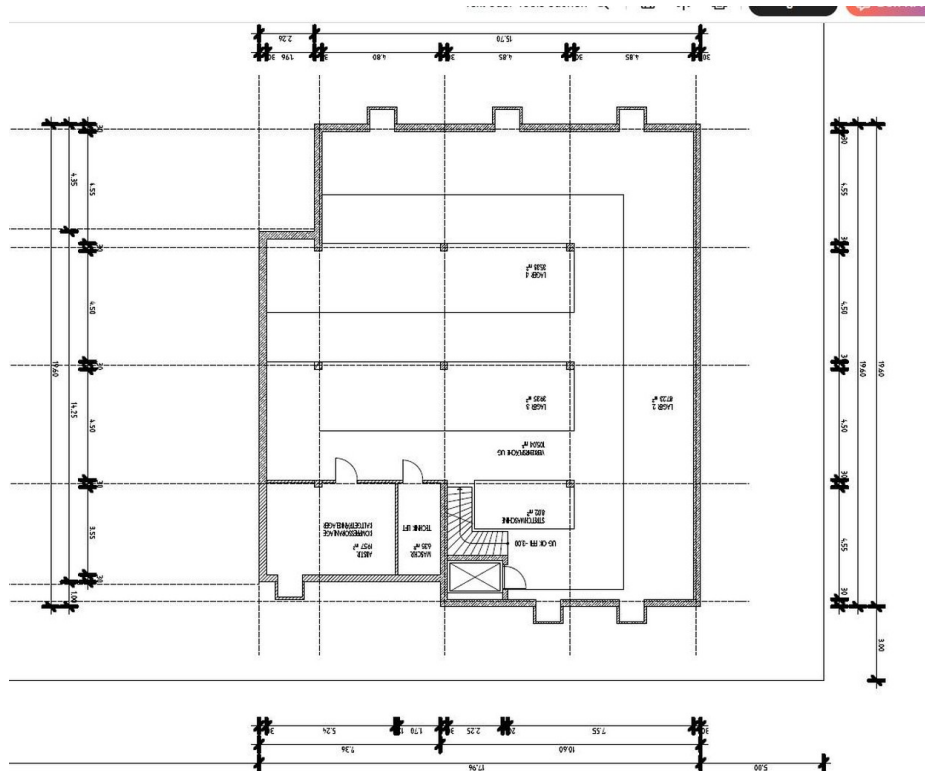
Exposé - Galerie



Exposé - Grundrisse



Grundriss Erdgeschoss



Grundriss Keller