

Exposé

Maisonette in Zinndorf

Neu renoviert, ruhiger Lage



Objekt-Nr. OM-412020

Maisonette

Vermietung: **999 € + NK**

Ansprechpartner:
Markus Sturm

Hinterstrasse 9
15345 Zinndorf
Brandenburg
Deutschland

Baujahr	1993	Mietsicherheit	2.500 €
Zimmer	3,00	Übernahme	Nach Vereinbarung
Wohnfläche	89,50 m²	Zustand	saniert
Nutzfläche	10,00 m²	Schlafzimmer	2
Energieträger	Gas	Badezimmer	1
Nebenkosten	200 €	Etage	1. OG
Heizkosten	50 €	Carports	1
Summe Nebenkosten	250 €	Heizung	Zentralheizung
Miete Garage/Stellpl.	25 €		

Exposé - Beschreibung

Objektbeschreibung

Bitte senden Sie Ihre Bewerbung an info@finanzstrategien-sturm.de

Die hier angebotene Maisonette-Wohnung liegt in einem ca. 1993 errichteten 2-geschossigen Mehrfamilienhaus in einer begrünten ruhigen und idyllischen Wohnanlage, mit 2 weiteren Aufgängen, mit je 12 Wohneinheiten.

Die gepflegte und helle Maisonette-Wohnung mit ca. 89,25 m² erstreckt sich über das 1. und 2.Obergeschoss und einen Spitzboden. Die Wohnung befindet sich nicht im EG und hat auch keinen Garten. Sie verfügt über 3 Zimmer, eine offene Wohn- Küche, ein innenliegendes Wannenbad sowie einen französischen Balkon. Der Spitzboden ist über eine Ausziehtreppe erreichbar und bietet Ihnen Stauraum. Die genaue Raumaufteilung entnehmen Sie bitte dem Grundriss.

Die Beheizung sowie die Warmwasseraufbereitung erfolgen durch eine Gas-Zentralheizung.

Für die Gemeinschaft gibt es Pkw-Stellplätze zur Anmietung und einen Fahrradabstellkäfig für die Zweiräder.

Ausstattung

Vor 1 1/2 Jahren wurde in der kompletten Wohnung ein neuer Fußboden verlegt, alle Wände und Decken überarbeitet und auch das Geländer gestrichen.

Die Wohnung hat keinen Balkon und es ist auch keine Einbauküche vorhanden.

Fußboden:

Fliesen, Vinyl / PVC

Weitere Ausstattung:

Keller, Duschbad

Lage

Etwa 30 Kilometer östlich von Berlin liegt die Ortschaft Rehfelde. Sie erstreckt sich zwischen Feldern und Waldstücken entlang der Bahnstrecke Berlin-Kostrzyn (Küstrin). Zur Gemeinde Rehfelde gehören auch die Ortsteile Alt-Rehfelde, Werder und Zinndorf, die etwas außerhalb des Ortsgebiets von Rehfelde liegen.

Die Bundesstraße B1 / B5 verläuft einige Kilometer südlich von Rehfelde, so dass der Ort auf diesem Wege erreichbar ist. Am Bahnhof Rehfelde besteht Anschluss an die Regionalbahn, mit der man Kostrzyn in Polen bzw. Berlin erreicht. In das Zentrum Berlins braucht man etwa eine halbe Stunde. Die Buslinien 934 und 936 durchqueren den Ort, vom Bahnhof Strausberg aus besteht Anschluss an weitere Buslinien.

Die Orts- und Gemeindeteile Rehfelde Dorf, Werder und Zinndorf bestehen aus wenigen Häusern, die sich größtenteils entlang einer Hauptstraße aneinander reihen. Auch hier ist die Bebauung locker, von Einfamilienhäusern geprägt und begrünt. Der Mühlenfließ fließt an Werder und Zinndorf vorbei. Tesla-Gigafactory erreichen Sie mit dem Auto in ca. 25 Minuten.

Infrastruktur:

Apotheke, Lebensmittel-Discount, Allgemeinmediziner

Exposé - Energieausweis

Energieausweistyp	Verbrauchsausweis
Erstellungsdatum	bis 30. April 2014
Energieverbrauchskennwert	113,00 kWh/(m²a)
Warmwasser enthalten	Ja



Exposé - Galerie



Außenansicht

Exposé - Galerie

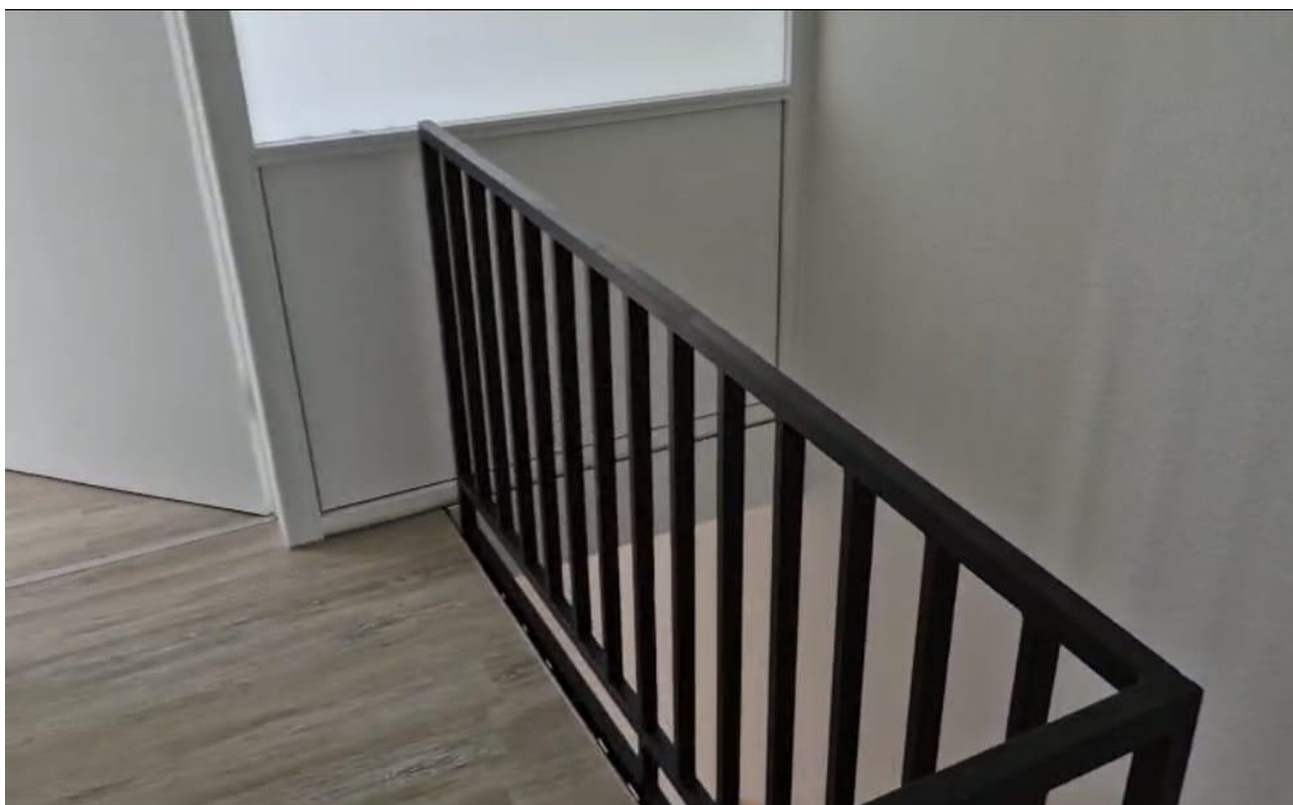


Kinderzimmer



Badezimmer

Exposé - Galerie

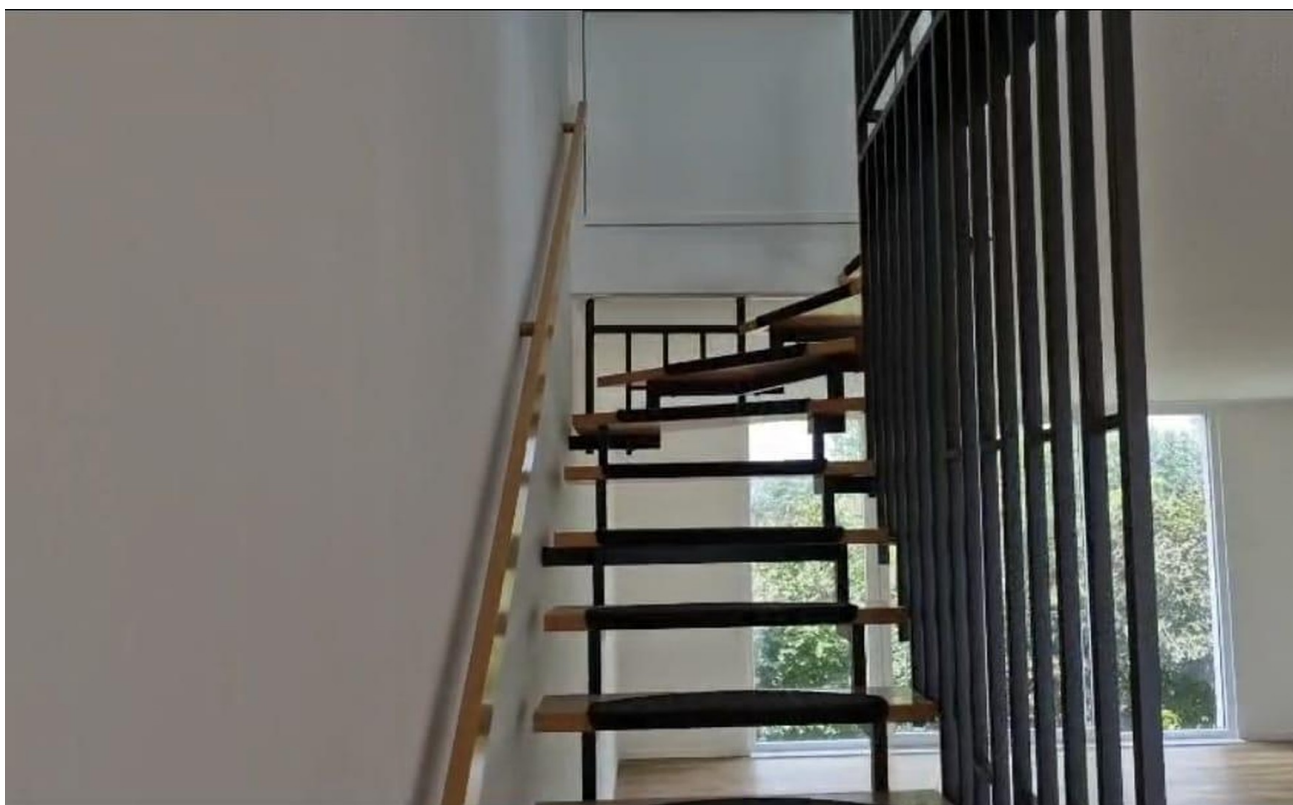


Gang Obergeschoss



Küche

Exposé - Galerie



Treppe

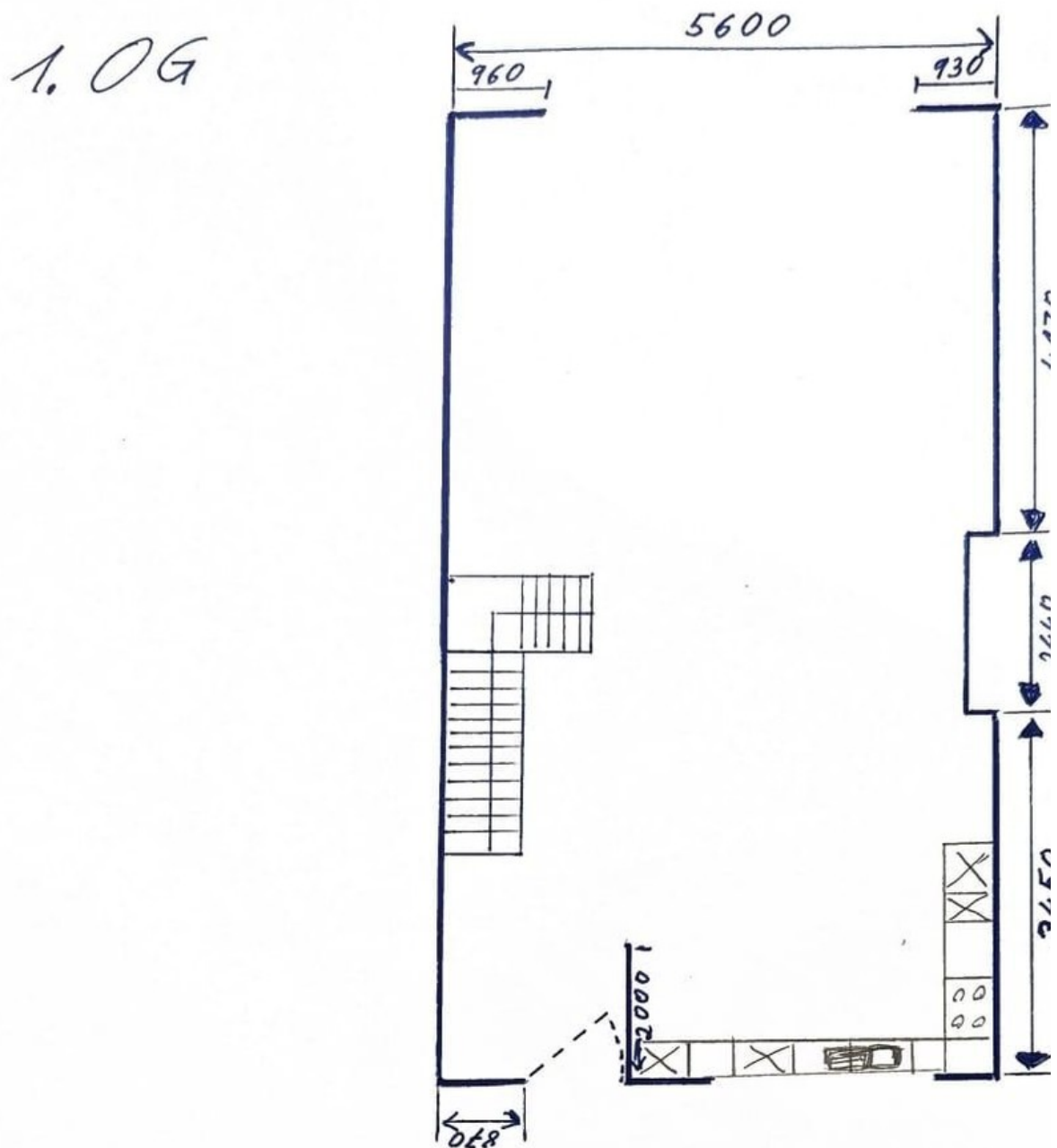


Exposé - Galerie



Wohnzimmer

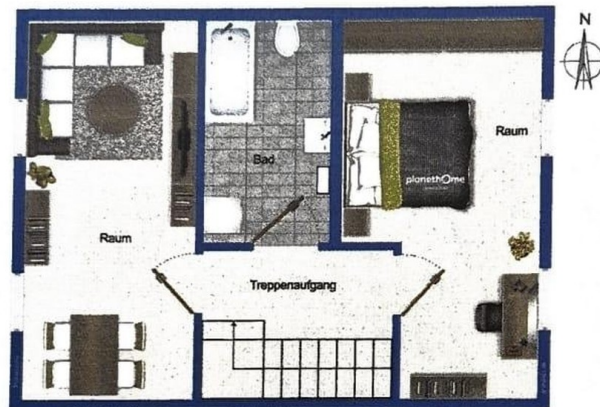
Exposé - Grundrisse



Grundriss 1. OG

Exposé - Grundrisse

Grundriss 2. Obergeschoss



Nicht maßstabsgerecht und ohne Gewähr. Möblierung ist nur ein Einrichtungsbeispiel.

Grundriss 2. OG