

Exposé

Wohnung in Apolda

Ruhige Wohnungen im Grünen – Katharinenweg 18, Apolda (30m²-80m²)



Objekt-Nr. OM-411962

Wohnung

Vermietung: **445 € + NK**

Katharinenweg 18
99510 Apolda
Thüringen
Deutschland

Etagen	4	Übernahme	Nach Vereinbarung
Zimmer	2,00	Zustand	Erstbez. n. Sanier.
Wohnfläche	55,00 m ²	Heizung	Zentralheizung
Energieträger	Gas		

Exposé - Beschreibung

Objektbeschreibung

Gepflegte und frisch sanierte Wohnungen im Katharinenweg 18, Apolda – ruhig und gut gelegen.

Aufteilung & Ausstattung:

- Großzügiger Wohnbereich mit viel Licht
- Ruhiges Schlafzimmer mit Blick ins Grüne
- Großer 16.000m², gemeinschaftlicher Garten zur Mitnutzung – ruhig und perfekt zum Entspannen
- Eigenes, abschließbares Kellerabteil inklusive
- Wohnungen mit einer Wohnfläche von 30-80m²
- Gepflegter Hausflur mit sicherem Zugang
- Hausmeisterservice – Tag & Nacht für Sie da

Die Wohnung ist bereits frisch saniert. Künftig werden zusätzlich Treppenhaus und Außenanlagen modernisiert. Auch der Balkon-Anbau befindet sich aktuell in Planung – für noch mehr Wohnkomfort.

Das erwartet Sie:

Diese gepflegte Wohnung befindet sich in einem guten Mehrfamilienhaus mit angenehmer Nachbarschaft. Der große Gemeinschaftsgarten ist eine echte Oase – ideal für die kleine Auszeit nach Feierabend, ein Sonnenbad am Wochenende oder ein gutes Buch unter freiem Himmel.

Die Wohnung selbst überzeugt mit einem durchdachten Grundriss und einer hellen, freundlichen Atmosphäre. Einziehen, durchatmen, wohlfühlen!

Ausstattung

Fußboden:

Laminat

Weitere Ausstattung:

Garten, Keller

Sonstiges

Ihr neues Zuhause wartet:

Ob als Rückzugsort, neuer Lebensabschnitt oder einfach ein schönes Zuhause in ruhiger Lage – diese Wohnung bietet für jeden das Richtige.

Vereinbaren Sie gern einen Besichtigungstermin – wir freuen uns darauf, Sie kennenzulernen und eine passende Wohnung für Sie zu finden!

Lage

Ruhig wohnen, zentral leben:

Der Katharinenweg 18 liegt in der ruhigen Wohngegenden im Norden Apoldas – ruhig, grün und dennoch gut angebunden. Alles, was Sie brauchen, liegt in greifbarer Nähe:

- Einkaufsmöglichkeiten wie Aldi und Action nur wenige Gehminuten entfernt
- Gute Busanbindung – Haltestelle in 5 Minuten erreichbar

- Bahnhof Apolda zu Fuß erreichbar – direkte Verbindungen nach Jena, Weimar und Erfurt
- Spielplätze und Parks für Spaziergänge direkt ums Eck
- Cafés, Bäcker & Restaurants im nahen Zentrum (10 Min. zu Fuß bis McDonalds)
- Baumarkt & Ärztehaus ebenfalls fußläufig erreichbar

Die perfekte Mischung aus Ruhe, Natur und städtischer Infrastruktur – hier fühlt sich jeder wohl.

Exposé - Galerie



Wohnzimmer

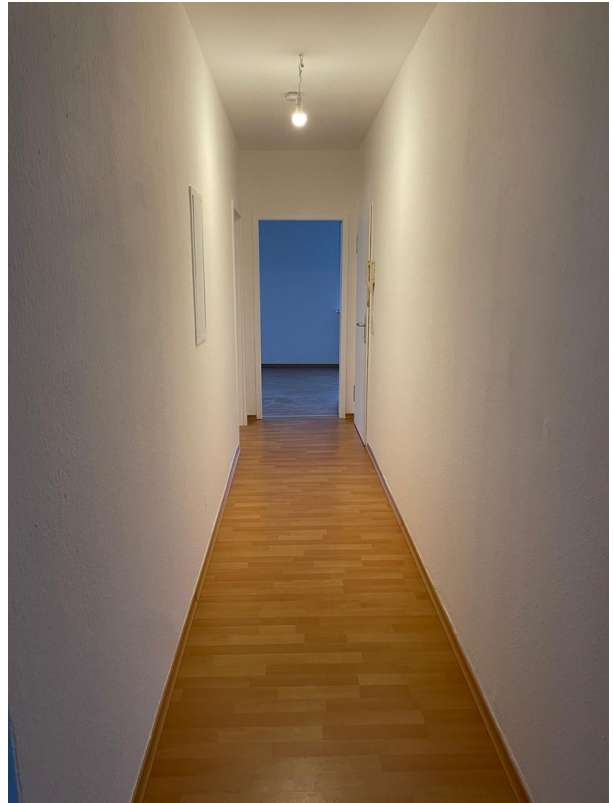


Wohnzimmer

Exposé - Galerie



Küche



Flur



Schlafzimmer

Exposé - Galerie



Schlafzimmer



Bad



Bad

Exposé - Galerie



Bad



Aussicht Fenster A

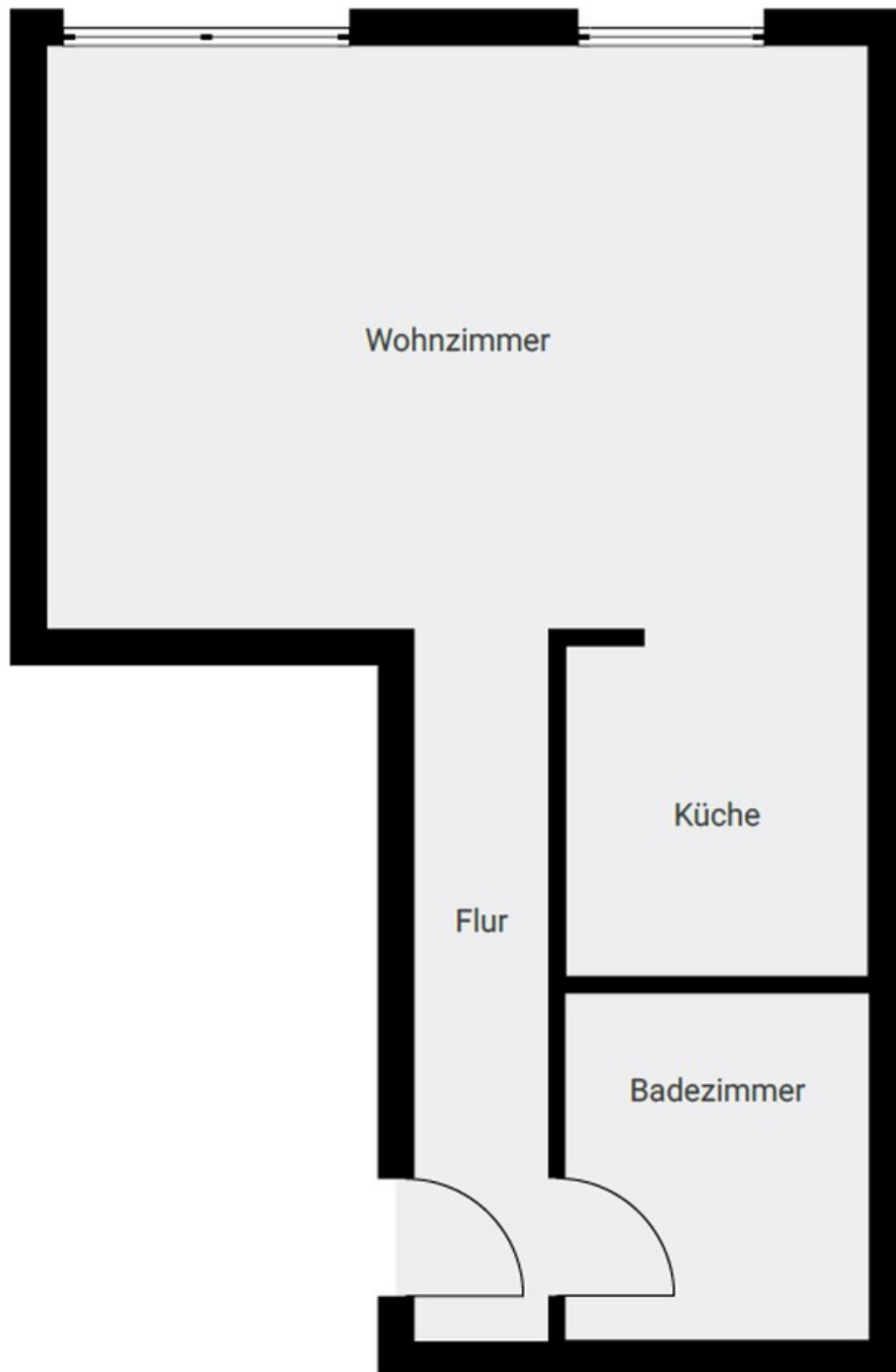
Exposé - Galerie



Aussicht Fenster B

Exposé - Grundrisse

Grundriss 1-Raum-Wohnungen



Exposé - Grundrisse

Grundriss 2-Raum-Wohnungen

