

Exposé

Wohnung in Peine

Neu saniert & zentral & barrierefrei: Perfekte Single-Wohnung in der 14. Etage



Objekt-Nr. OM-411887

Wohnung

Vermietung: **520 € + NK**

Ansprechpartner:
Lothar Schlüter

Lindenstr. 27
31224 Peine
Niedersachsen
Deutschland

| | | | |
|-------------------|-----------|----------------|---------------------|
| Baujahr | 1974 | Mietsicherheit | 1.560 € |
| Etagen | 14 | Übernahme | Nach Vereinbarung |
| Zimmer | 1,50 | Zustand | Erstbez. n. Sanier. |
| Wohnfläche | 40,00 m² | Schlafzimmer | 1 |
| Energieträger | Fernwärme | Badezimmer | 1 |
| Nebenkosten | 100 € | Etage | Höher als 5. OG |
| Heizkosten | 40 € | Heizung | Sonstiges |
| Summe Nebenkosten | 140 € | | |

Exposé - Beschreibung

Objektbeschreibung

Diese frisch sanierte 1,5-Zimmer-Wohnung im 14. Obergeschoss der Lindenstraße 27 bietet dir einen modernen Rückzugsort über den Dächern von Peine. Auf rund 40 m² bekommst du eine durchdachte Raumaufteilung, die sich ideal für Singles, Pendler oder Studierende eignet. Die großen Fenster sorgen für viel Licht und einen weiten Blick in Richtung Innenstadt – inklusive Kirchturm, Bahnhof und Einkaufszentrum. Das Gebäude verfügt über Aufzüge und bietet durch seine Höhe eine besondere Wohnatmosphäre, die man nicht überall findet. Einfach ankommen, auspacken und wohlfühlen.

Über einen Seiteneingang mit Rampe führen gleich zwei Fahrstühle barrierefrei zur Wohnung.

Ausstattung

Die Wohnung wurde komplett saniert und ist sofort bezugsfertig. Herzstück ist die neue, moderne Einbauküche – kompakt, funktional und perfekt für den täglichen Gebrauch. Frische Wandflächen, neue Bodenbeläge und ein gepflegtes Bad sorgen dafür, dass du ohne Renovierungsstress starten kannst. Der Blick aus der 14. Etage ist ein echtes Highlight: weit, offen und besonders bei Abendlicht ein Plus an Lebensqualität. Praktisch, sauber, modern – ideal für junge Menschen, die ein unkompliziertes Zuhause suchen.

Fußboden:

Vinyl / PVC

Weitere Ausstattung:

Aufzug, Vollbad, Einbauküche, Barrierefrei

Lage

Die Lindenstraße 27 liegt zentral in Peine und bietet eine optimale Verbindung zwischen Wohnen, Alltag und Mobilität. In wenigen Minuten erreichst du zu Fuß den Bahnhof, verschiedene Einkaufsmöglichkeiten, Cafés und den Innenstadtbereich. Damit bist du sowohl für den täglichen Bedarf als auch für Freizeitaktivitäten bestens angebunden – egal ob du pendelst oder einfach kurze Wege schätzt. Trotz der Nähe zur Stadt geht es in der Straße selbst eher ruhig zu. Ein guter Mix für alle, die urban wohnen möchten, ohne ganz im Trubel zu stehen.

Infrastruktur:

Apotheke, Lebensmittel-Discount, Allgemeinmediziner, Kindergarten, Grundschule, Hauptschule, Realschule, Gymnasium, Gesamtschule, Öffentliche Verkehrsmittel

Exposé - Energieausweis

| | |
|------------------------|-------------------|
| Energieausweistyp | Verbrauchsausweis |
| Erstellungsdatum | ab 1. Mai 2014 |
| Endenergieverbrauch | 46,70 kWh/(m²a) |
| Energieeffizienzklasse | A |



Exposé - Galerie



Wohnzimmer

Exposé - Galerie



Wohnzimmer



Halbes Zimmer

Exposé - Galerie



Küche

Exposé - Galerie



Küche

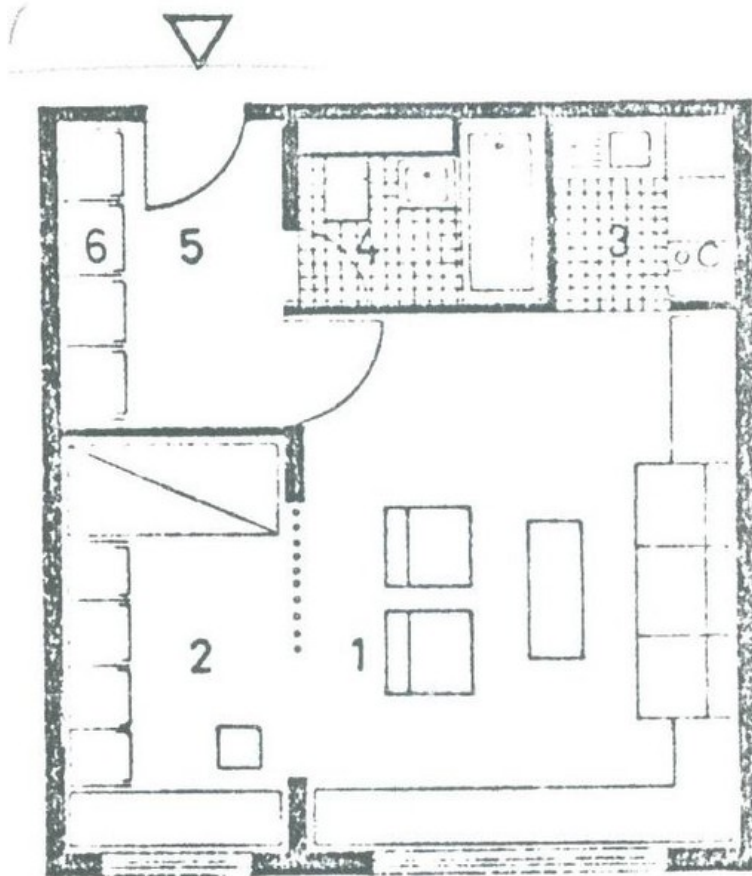


Bad



Aussicht

Exposé - Grundrisse



| | |
|----------------|----------|
| 1. Wohnen | 20,00 qm |
| 2. Schlafen | 7,64 qm |
| 3. Küche | 2,79 qm |
| 4. Bad | 3,40 qm |
| 5. Flur | 4,06 qm |
| 6. Abstellraum | 1,74 qm |

Nettowohnfläche 39,63 qm



Dieser Grund hat keinen Riss