

Exposé

Garage in Dortmund

XXL-Garage / Lagerhalle mit 51qm in kleinem Garagenhof am Dortmunder Hafen



Objekt-Nr. OM-411819

Garage

Vermietung: **390 € + NK**

Ansprechpartner:
CASS-Immobilien GmbH

Fichtestraße 13
44139 Dortmund
Nordrhein-Westfalen
Deutschland

Mietsicherheit	1.000 €	Zustand	keine Angaben
Übernahme	sofort		

Exposé - Beschreibung

Objektbeschreibung

Viel Platz bietet unsere großzügige Garage mit 51 m² Nutzfläche im Hinterhof unseres Mehrfamilienhauses in der Fichtestraße; Sackgasse. Die Garage verfügt über ein manuelles Sektionaltor und einen Stromanschluss.

WICHTIG - Maße für die Durchfahrt maximal:

Hofeinfahrt: Breite 2,41, Höhe 2,79 m

Garage: Breite 3,44 m x Höhe 2,60 m

Verfügbar ab sofort

Ausstattung

-Sektionaltor

-Stromanschluss wird nach Verbrauch abgerechnet

Fußboden:

Sonstiges (s. Text)

Sonstiges

--== BESICHTIGUNGSTERMINE ==--

Aufgrund der Vielzahl der Anfragen bieten wir Besichtigungstermine an,

--NACHDEM--

Sie uns einige freiwillige Informationen zuleiten, wie

Name

Nutzungszweck

frühestmöglicher Mietbeginn

Bitte nutzen Sie dazu das Kontaktformular.

Ihr Team von CASS-Immobilien

Lage

Fichtestraße 13, 44139 Dortmund

im Hinterhof eines Mehrfamilienhauses

Sackgasse

Exposé - Galerie



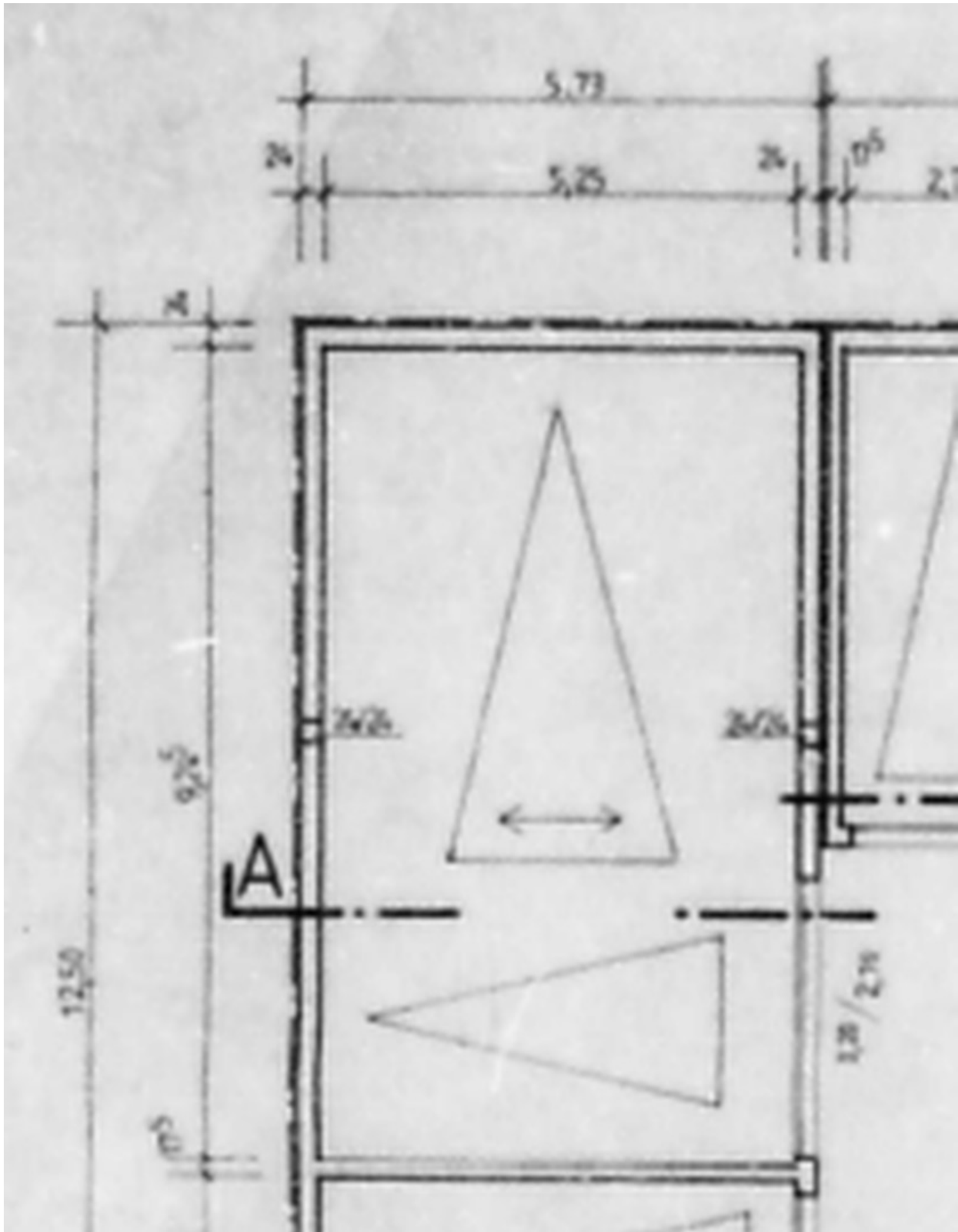
Exposé - Galerie



Exposé - Galerie



Exposé - Grundrisse



Grundriss