

Exposé

Einfamilienhaus in Aalen

**Renov. EFH in Aalen-Was. 5 Zi., 130 m², mit Einl.-Whg.,
Garage, gr. Garten, ruh. Lage**



Objekt-Nr. OM-411763

Einfamilienhaus

Vermietung: **1.670 € + NK**

Ansprechpartner:
Orhan Yusu

73433 Aalen
Baden-Württemberg
Deutschland

Baujahr	1956	Übernahme	ab Datum
Grundstücksfläche	450,00 m²	Übernahmedatum	01.01.2026
Etagen	2	Zustand	renoviert
Zimmer	5,00	Schlafzimmer	3
Wohnfläche	130,00 m²	Badezimmer	2
Nebenkosten	110 €	Garagen	1
Mietsicherheit	5.010 €	Stellplätze	1

Exposé - Beschreibung

Objektbeschreibung

Renoviertes, freistehendes Einfamilienhaus in Aalen-Wasseralfingen

Das Haus mit ca. 100 m² verfügt über 4 Zimmer auf 2 Etagen, ein Badezimmer mit Badewanne, Dusche, WC und Gäste-WC sowie Fußbodenheizung.

Eine separate Einliegerwohnung mit ca. 30 m², eigenem Eingang, Einbauküche, Dusche/WC und Waschmaschine ist ebenfalls vorhanden.

Die Böden sind mit Laminat und Fliesen ausgestattet. Weitere Highlights:

Keller

Garage

Stellplatz

Zwei Terrassen

Großer Garten mit Obstbäumen

Heizung: Gas-Zentralheizung mit Solaranlage und Holz-Kaminofen sorgen für angenehme Wärme.

Kaltmiete: 1.670 € + Garage (60 €)

Nebenkosten: 110 €

Eine Einbauküche im Erdgeschoss kann vom Vormieter übernommen werden. Die Einbauküche in der Einliegerwohnung ist bereits inklusive.

Verfügbarkeit frühestens ab dem 01.01.2026

Größere Haustiere sind leider nicht erwünscht!

Interessiert? Dann melden Sie sich gerne für einen Besichtigungstermin.

Kontakt: info@yacaa.de

Ausstattung

- Das Haus ist Komplette Renoviert

Fußboden:

Laminat, Fliesen

Weitere Ausstattung:

Terrasse, Garten, Keller, Vollbad, Duschbad, Einbauküche, Gäste-WC, Kamin

Sonstiges

Energieausweis kann Vorort eingesehen werden

Lage

Das Haus befindet sich in einer zentralen, ruhigen Lage in Aalen-Wasseralfingen (Spiesel), nur wenige Minuten vom Freibad entfernt. Einkaufsmöglichkeiten, Schulen und öffentliche Verkehrsmittel sind ebenfalls schnell erreichbar

Infrastruktur:

Apotheke, Lebensmittel-Discount, Allgemeinmediziner, Kindergarten, Grundschule, Hauptschule, Öffentliche Verkehrsmittel

Exposé - Galerie



Außen



Garten1

Exposé - Galerie



Garten



EG Wohn

Exposé - Galerie



EG Wohn



EG Arbeit

Exposé - Galerie



EG Flur



OG Bad

Exposé - Galerie



OG Bad



OG Bad

Exposé - Galerie



OG Schlaf 1



OG Schlaf 2

Exposé - Galerie



EG WC



Einlieger Whg Küche/ Wohn

Exposé - Galerie



Einlieger- Whg Bad 1

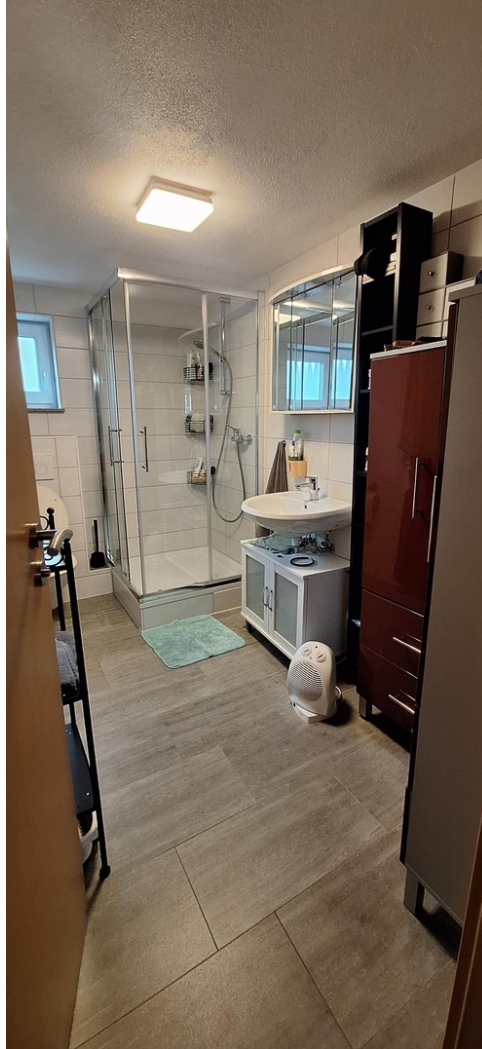


Keller



Einlieger- Küche/ Wohn

Exposé - Galerie



Einlieger- Whg Bad 2