

Exposé

Bürohaus in Kiel

Kleine private Büros im Zuckerspeicher (Einzelbüro, Doppelbüros, 4-Mann-Büro)



Objekt-Nr. OM-411523

Bürohaus

Vermietung: **auf Anfrage + NK**

Ansprechpartner:
Fiete Bengelsdorf
Mobil: 0178 4548050

Haßstraße 13/15
24103 Kiel
Schleswig-Holstein
Deutschland

Baujahr	1912	Etage	3. OG
Etagen	8	Büro-/Praxisfläche	17,00 m ²
Energieträger	Fernwärme	Gesamtfläche	225,00 m ²
Übernahme	Nach Vereinbarung	Heizung	Zentralheizung
Zustand	Erstbez. n. Sanier.		

Exposé - Beschreibung

Objektbeschreibung

Der Zuckerspeicher in der Kieler Altstadt verbindet historische Architektur mit zeitgemäßer Ausstattung. Nach der umfassenden Kernsanierung entsteht ein repräsentatives Arbeitsumfeld in zentraler Lage.

Im Erdgeschoss eröffnet bald ein italienisches Bistro – ideal für Pausen und Meetings. Im 7. Obergeschoss entsteht eine anmietbare Fläche für Konferenzen, Workshops und Events.

Vermietet werden separate private Klein-Büros mit einer Warmmiete (inkl. Strom, Heizung, Nebenkosten und Reinigung der Gemeinschaftsflächen).

Bezugsfertig ab April 2026

Ihre Bürofläche im 3. Obergeschoss:

Büro № 1 - Zwei-Personen-Büro ca. 17 m²

Büro № 2 - Einzelbüro ca. 14 m²

Büro № 3 - Zwei-Personen-Büro ca. 17 m²

Büro № 4 - Zwei-Personen-Büro ca. 16 m²

Büro № 5 - Vier-Personen-Büro ca. 30 m²

Büro № 6 - Zwei-Personen-Büro ca. 17 m²

gemeinschaftlich genutzt werden:

- Pantry (Teeküche)
- offener Empfangsbereich (Lounge)
- WCs

Gebäude-Highlights:

- Kernsanierte Büro- und Gewerbeflächen
- Fahrradraum und Dusche im Keller
- Optionale Lagerräume im Untergeschoss
- Lastenaufzug bis 1.300 kg
- Flexible Nutzungsmöglichkeiten
- Mitten in der Kieler Altstadt
- Zusätzlich im 7. Obergeschoss: anmietbare Konferenz- und Veranstaltungsfläche für Meetings, Workshops oder Präsentationen

Kontaktieren Sie uns für weitere Details, Besichtigungen und individuelle Lösungen.

Ausstattung

Weitere Ausstattung:

Keller, Aufzug, Duschbad, Barrierefrei

Lage

Infrastruktur:

Öffentliche Verkehrsmittel

Exposé - Energieausweis

Energieausweistyp	Bedarfsausweis
Erstellungsdatum	ab 1. Mai 2014
Endenergiebedarf Strom	19,00 kWh/(m ² a)
Endenergiebedarf Wärme	121,00 kWh/(m ² a)

Exposé - Galerie



Backsteinspeicher

Exposé - Galerie

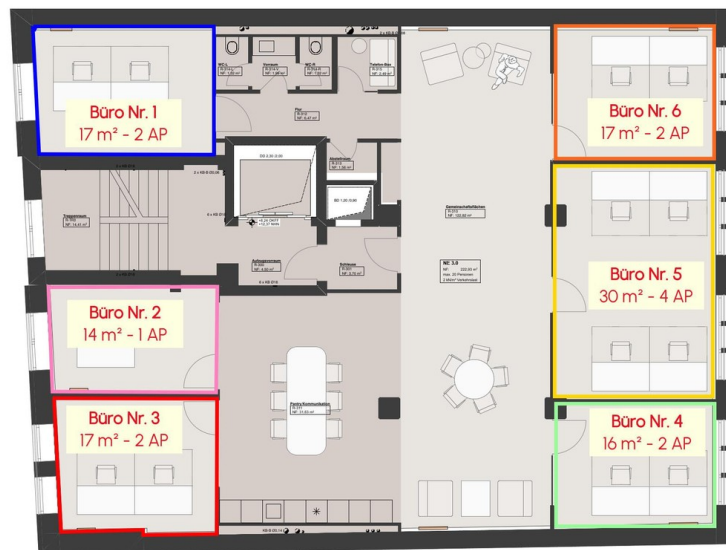


Historisches Treppenhaus



Visualisierung Eingangspassage

Exposé - Galerie



Private Büros

Exposé - Grundrisse

ZUCKER
SPEICHER

Haßstraße 13/15 24103 Kiel



MIETERKELLER
1. Untergeschoss

UPestate

Kellergeschoss