

Exposé

Wohnung in Schwerin

Helle 2-Zimmer Wohnung Fußläufig zum Schweriner See



Objekt-Nr. OM-411500

Wohnung

Vermietung: **424 € + NK**

Ansprechpartner:
Henning Gienap

Alte Crivitzer Landstraße 15
19063 Schwerin
Mecklenburg-Vorpommern
Deutschland

Baujahr	1995	Mietsicherheit	1.164 €
Zimmer	2,00	Übernahme	Nach Vereinbarung
Wohnfläche	40,45 m ²	Zustand	gepflegt
Energieträger	Gas	Schlafzimmer	1
Nebenkosten	55 €	Badezimmer	1
Heizkosten	65 €	Etage	1. OG
Summe Nebenkosten	120 €	Heizung	Zentralheizung

Exposé - Beschreibung

Objektbeschreibung

Herzlich willkommen in dieser wunderschönen 2-Zimmer-Wohnung in Schwerin! Die im ersten Obergeschoss gelegene Wohnung ist ideal für ein Pärchen, das einen stilvollen und zugleich funktionellen Lebensstil sucht. Auch für alleinstehende eignet sich dieses gemütliche Zuhause sehr gut.

Der Grundriss der Wohnung ist optimal geschnitten und bietet ausreichend viel Platz für alle persönlichen Dinge, die sich über die Jahre so angesammelt haben.

Das Wohnzimmer ist hell und geräumig, sodass eine große Couch und andere Möbelstücke nach Ihren persönlichen Vorstellungen zu einem angenehmen Wohlfühlklima eingerichtet werden können. Ihre neue Wohnung ist ein wunderbarer Ort zum Entspannen oder um Freunde, Bekannte oder Familienmitglieder zu empfangen.

Die Küche, welche sich in einem separaten Raum befindet wartet darauf, dass Sie zum ersten Mal hier Ihr Lieblingsgericht zubereiten.

Das Badezimmer ist gepflegt und es gibt eine Dusche, welche für das schnelle morgendliche Waschen dienlich ist. Die Wohnung bietet somit alle Annehmlichkeiten, die Sie sich wünschen können, egal ob neu zugezogen oder alteingesessen in Schwerin.

Insgesamt ist diese Wohnung ein perfektes Zuhause für jeden, der sich ein komfortables und entspanntes Leben wünscht, Wert auf ein gepflegtes und stilvolles Wohnen legt und dennoch nicht auf ausreichend Platz und Annehmlichkeiten verzichten möchte.

Ausstattung

Die tageslichtdurchflutete 2-Zimmer-Wohnung besteht aus einem Durchgangs-Wohnzimmer und einem kleinen Schlafzimmer. Alternativ ist auch eine Nutzung als Wohn- und Schlafzimmer mit kleinem Ankleide- oder Arbeitszimmer möglich. Die Einbauküche befindet sich in einem separaten Zimmer.

+++ Viel Tageslicht

+++ Das Haus befindet sich nicht weit von Bushaltestellen

+++ Einbau-Küche

+++ Nur 5 Minuten vom Schweriner See

Fußboden:

Laminat

Weitere Ausstattung:

Duschbad, Einbauküche

Sonstiges

Haben wir Ihr Interesse geweckt? Kontaktieren Sie uns Gerne!

Impressum:

Vasto Capital GmbH

Lilienthalstraße 3d

12529 Schönefeld

Lage

Das Objekt befindet sich im ruhigen Randgebiet Schwerins im 1. OG eines liebevoll gepflegten Hauses. Schwerin ist die Landeshauptstadt von Mecklenburg Vorpommern und liegt direkt am Schweriner See. Dieser ist innerhalb eines fünf minütigen Spazierganges zu erreichen. In

direkter Umgebung befinden sich einige Restaurants, Supermärkte, zwei Bäckereien, zwei Cafés und Ärzte. Außerdem gibt es einige Grün- und Parkanlagen.

Infrastruktur:

Apotheke, Lebensmittel-Discount, Allgemeinmediziner, Kindergarten, Grundschule, Öffentliche Verkehrsmittel

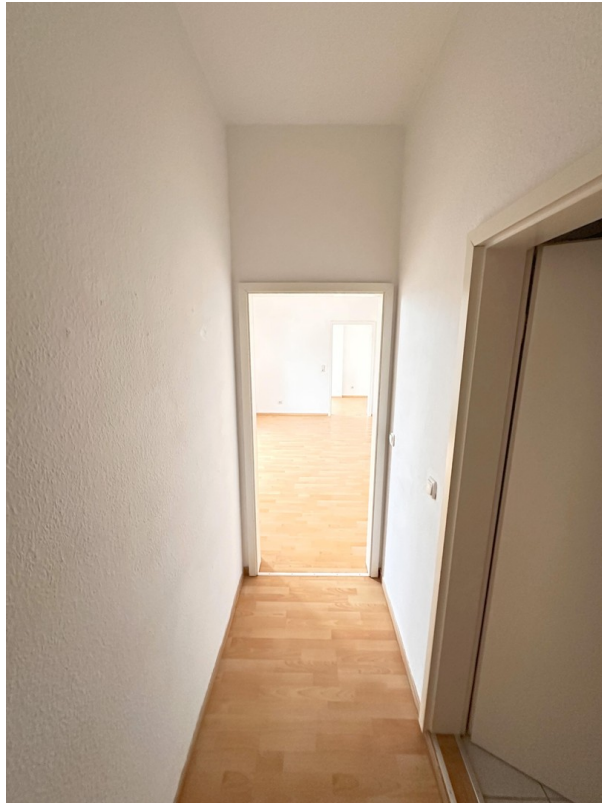
Exposé - Galerie



Exposé - Galerie



Exposé - Galerie



Exposé - Galerie

