

Exposé

Einfamilienhaus in Spremberg

gemütliches Haus mit Nebengebäude und großem Grundstück



Objekt-Nr. OM-411493

Einfamilienhaus

Verkauf: **295.000 €**

Ansprechpartner:
Harald Knebel

Schäfereistr 4
03130 Spremberg
Brandenburg
Deutschland

Baujahr	1935	Übernahme	Nach Vereinbarung
Grundstücksfläche	1.199,00 m²	Zustand	renoviert
Etagen	2	Schlafzimmer	2
Zimmer	6,00	Badezimmer	1
Wohnfläche	132,00 m²	Garagen	1
Nutzfläche	268,00 m²	Stellplätze	1
Energieträger	Fernwärme	Heizung	Zentralheizung

Exposé - Beschreibung

Objektbeschreibung

Schöne Lage in einer Sackgasse mit schönem Garten, Hochbeeten, Teich, großen Regenwasserzisternen und genehmigtem Gewächshaus, mit Garage im Nebengebäude.

Das gemütliche Wohnhaus bietet Platz für ein Paar oder eine kleine Familie.

Das Nebengebäude bietet viel Nutzraum zur freien Entfaltung.

Der große Garten mit Teich und pflegeleichten Laub- und Nadelgehölzen bietet viel Platz zur Entspannung und freien Gestaltung.

Das Bad im Wohnhaus ist gemütlich klein aber zweckmäßig. Das Haus wurde innen zuletzt 2021 saniert.

Ausstattung

Das Wohnhaus wurde innen 2021 saniert. Eine Einbauküche, ebenfalls 2021 eingebaut, ist vorhanden (siehe Bilder).

Fußboden:

Fliesen, Vinyl / PVC

Weitere Ausstattung:

Garten, Keller, Einbauküche, Gäste-WC

Sonstiges

Die Nutzfläche wurde mit dem Nebengebäude angegeben.

Der Keller wurde mit Heizung ausgestattet.

Die Außenwände im Keller wurden professionell durch Injektion abgedichtet.

Durch die Fernwärme und gute Isolierung der Außenwände herrscht ein angenehmes Wohnklima.

Das Nebengebäude wurde nicht saniert und bietet viel Platz zur freien Gestaltung, das Dach ist dicht und trocken und bietet viel Stauraum.

Der Preis versteht sich als VHB.

Ein Energieausweis von 2020 ist vorhanden wird aber erneuert.

Es ist möglich, die noch vorhandene Einrichtung zu übernehmen. Angebote bitte nur per E-Mail mit Selbstauskunft und Kapitalnachweis.

Lage

Das Objekt befindet sich in der Randgemeinde von Spremberg in Schwarze Pumpe.

Kindergarten direkt in der Nachbarschaft. Einkaufsmöglichkeiten, Schule in Näherer Umgebung.

Infrastruktur:

Apotheke, Lebensmittel-Discount, Allgemeinmediziner, Kindergarten, Grundschule, Hauptschule, Realschule, Gesamtschule, Öffentliche Verkehrsmittel

Exposé - Galerie



Haupt- und Nebengebäude

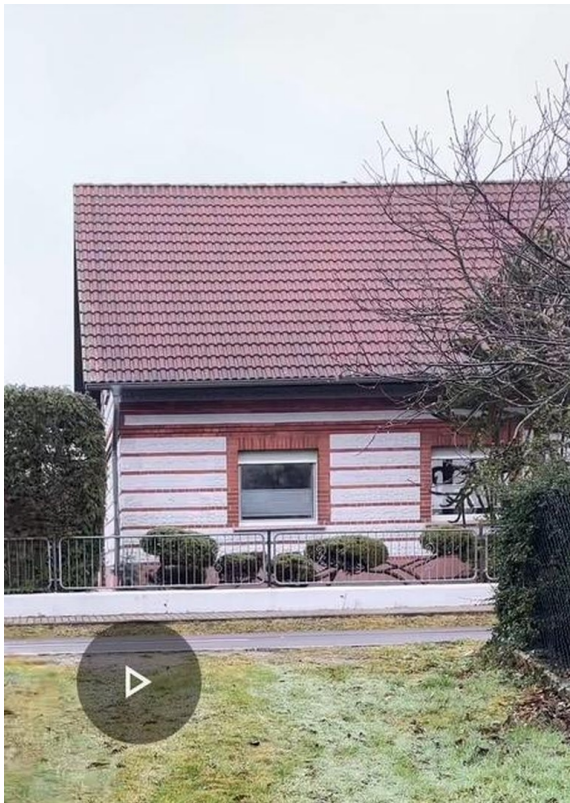


Hofeinfahrt

Exposé - Galerie



Küche Bad Fenster



Straßenansicht



Hof zur Straße

Exposé - Galerie



Nebengebäude



Hof

Exposé - Galerie



WZ mit Essen



WZ

Exposé - Galerie



Küche



Küche

Exposé - Galerie



Bad EG



Duschbad EG

Exposé - Galerie



Flur EG mit Treppe zum OG



Treppe zum OG

Exposé - Galerie



WC OG



SZ

Exposé - Galerie



Flur OG



Gast Z

Exposé - Galerie



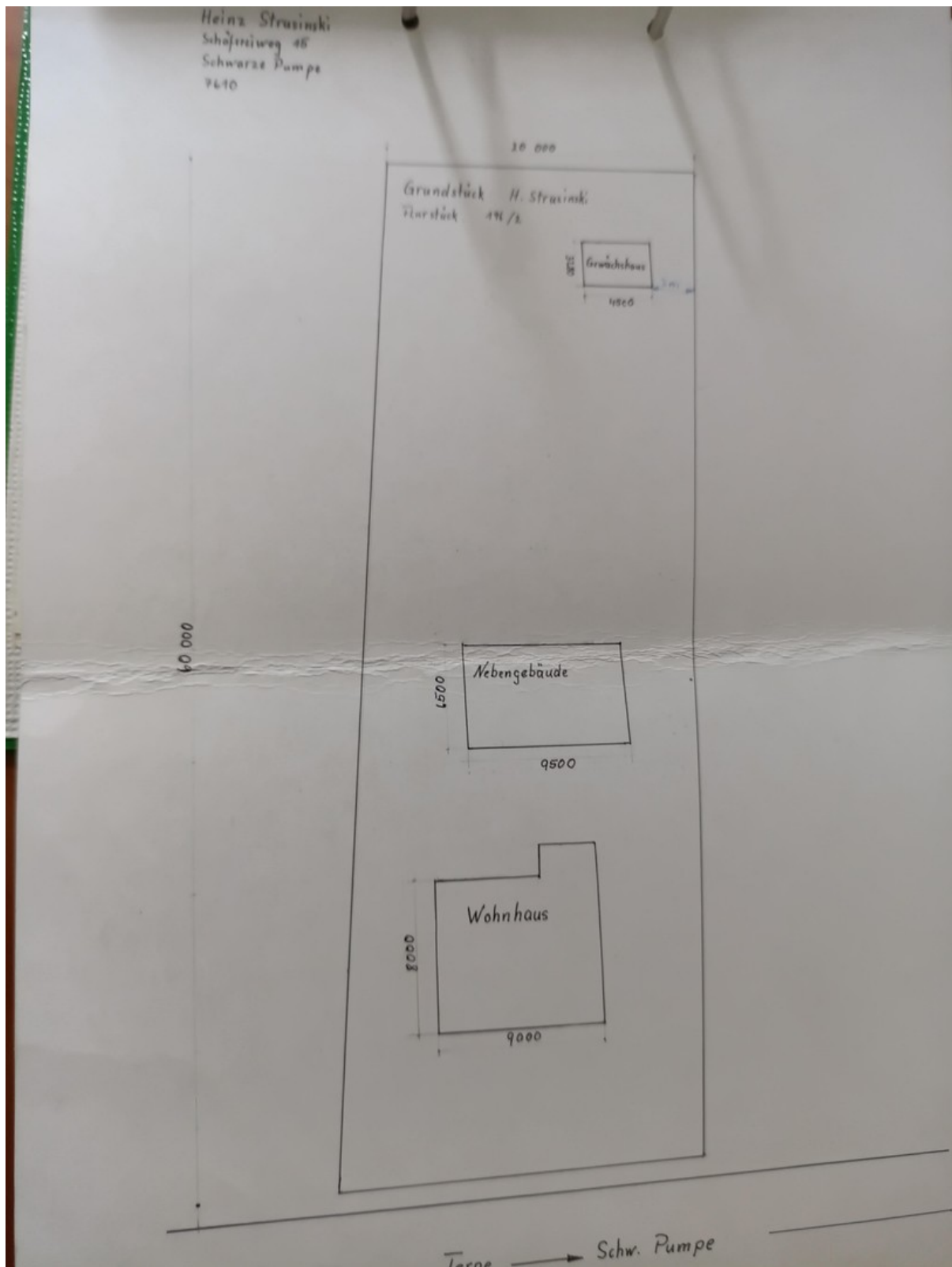
Gast Z



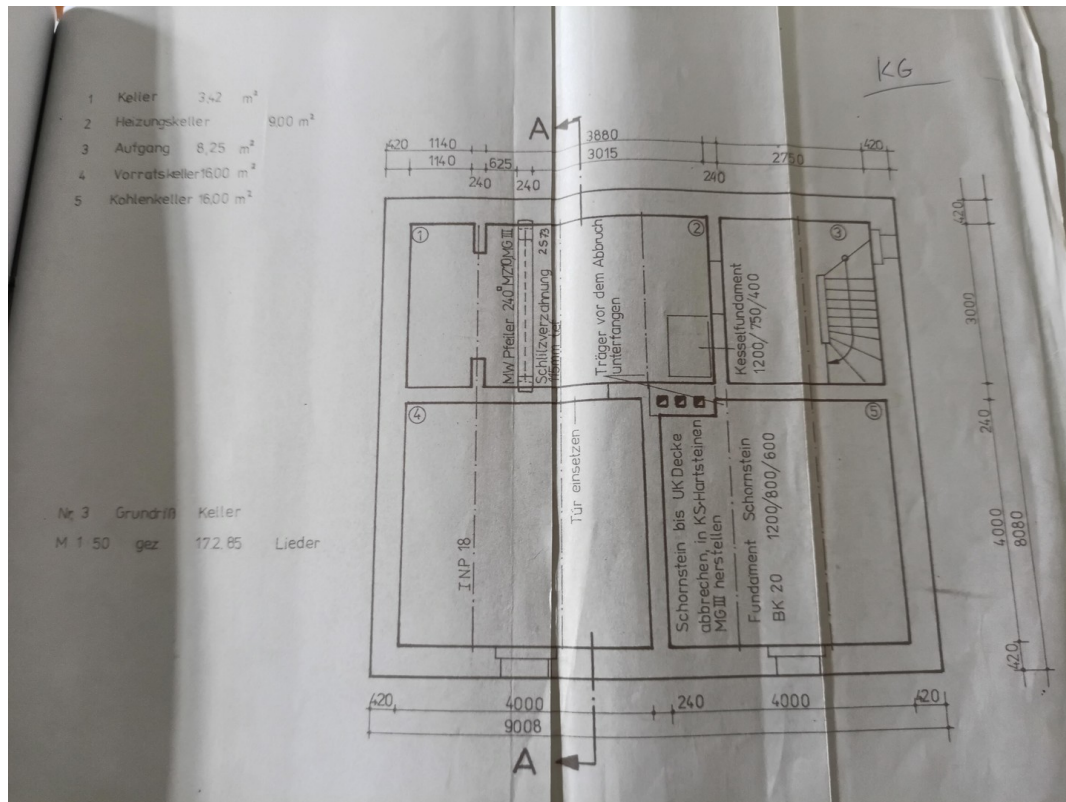
Exposé - Galerie



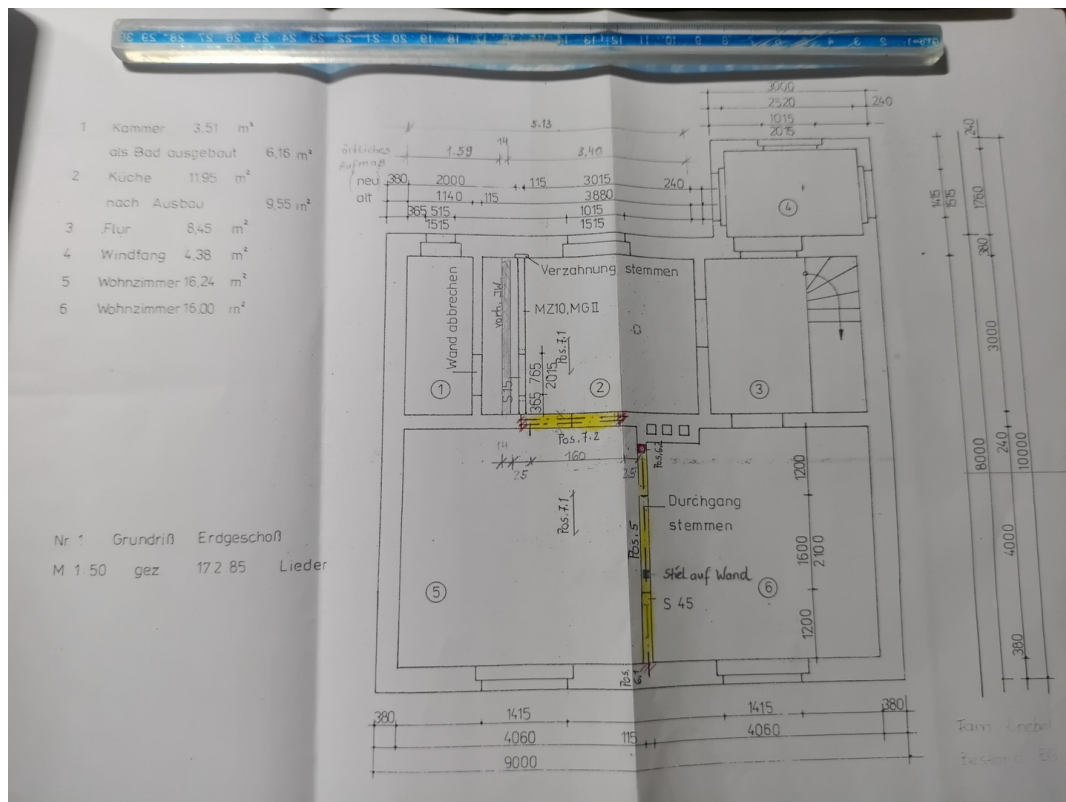
Exposé - Grundrisse



Exposé - Grundrisse

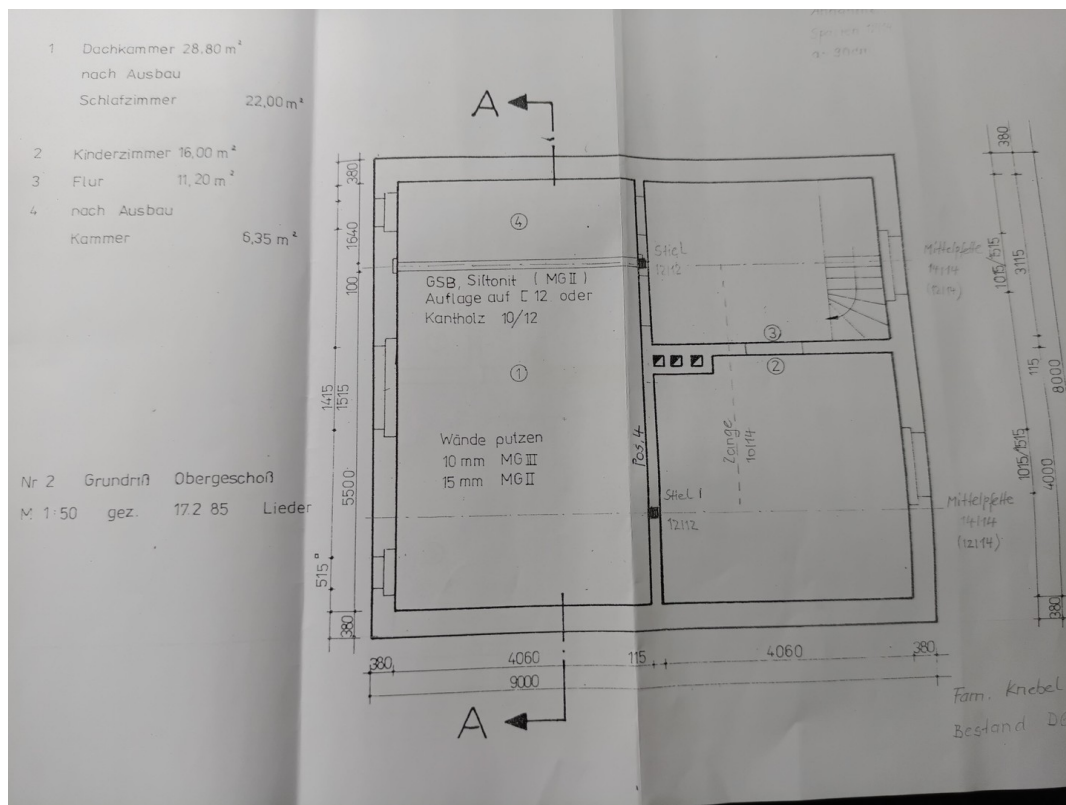


Keller

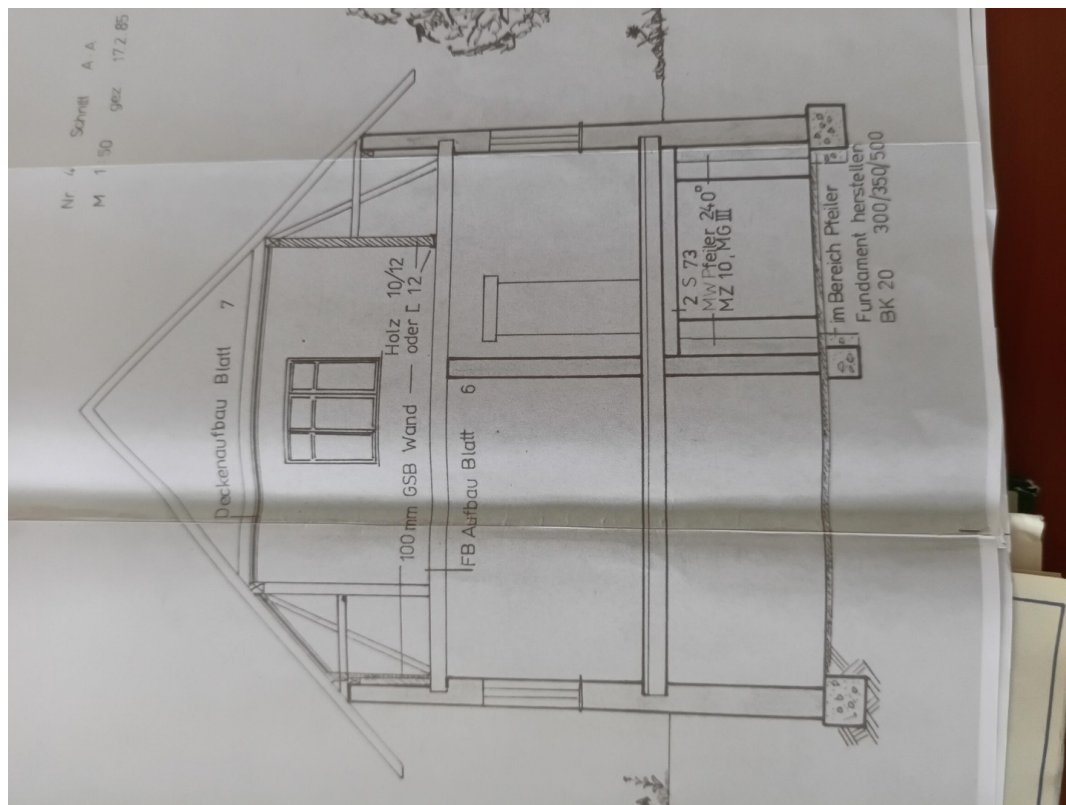


EG

Exposé - Grundrisse

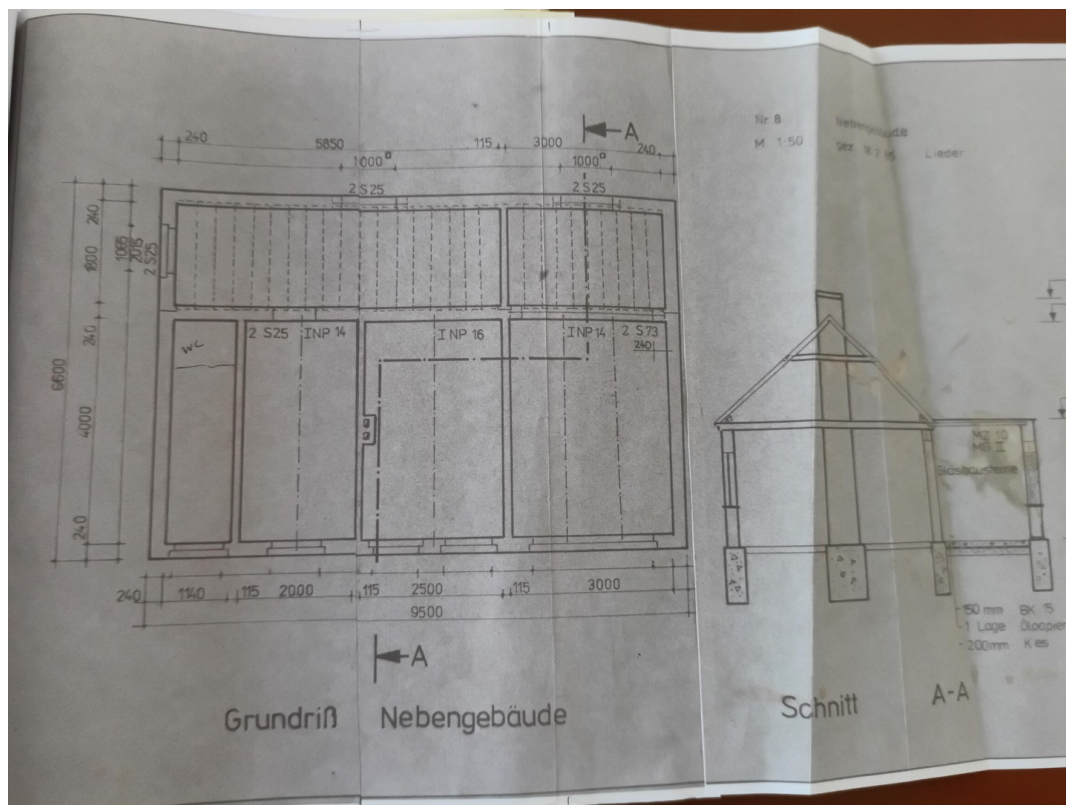


OG



Ansicht

Exposé - Grundrisse



Nebengebäude