

Exposé

Lager in Reutlingen

Lager oder Büro



Objekt-Nr. OM-411418

Lager

Vermietung: **950 € + NK**

Walter-Gropius-Str. 3
72762 Reutlingen
Baden-Württemberg
Deutschland

Baujahr	1997	Übernahme	sofort
Energieträger	Fernwärme	Etage	Erdgeschoss
Summe Nebenkosten	200 €	Gesamtfläche	160,00 m ²
Mietsicherheit	2.000 €	Heizung	Zentralheizung

Exposé - Beschreibung

Objektbeschreibung

Lager und Büro

160 qm

Mit WC

Es grenzen Wohnungen an, somit sind keine lauten Maschinen möglich.

Haupteingangstüre: 90cm Breite, 205cm Höhe

Bei gewerblicher Nutzung zzgl. 19% USt.

Ausstattung

Fußboden:

Fliesen

Weitere Ausstattung:

Gäste-WC

Exposé - Galerie



büro 1



personalraum

Exposé - Galerie



eingang



eingang

Exposé - Galerie



hauptraum



hauptraum

Exposé - Galerie



hauutraum



personalraum

Exposé - Galerie



personalraum



treppe zu büro 1

Exposé - Galerie

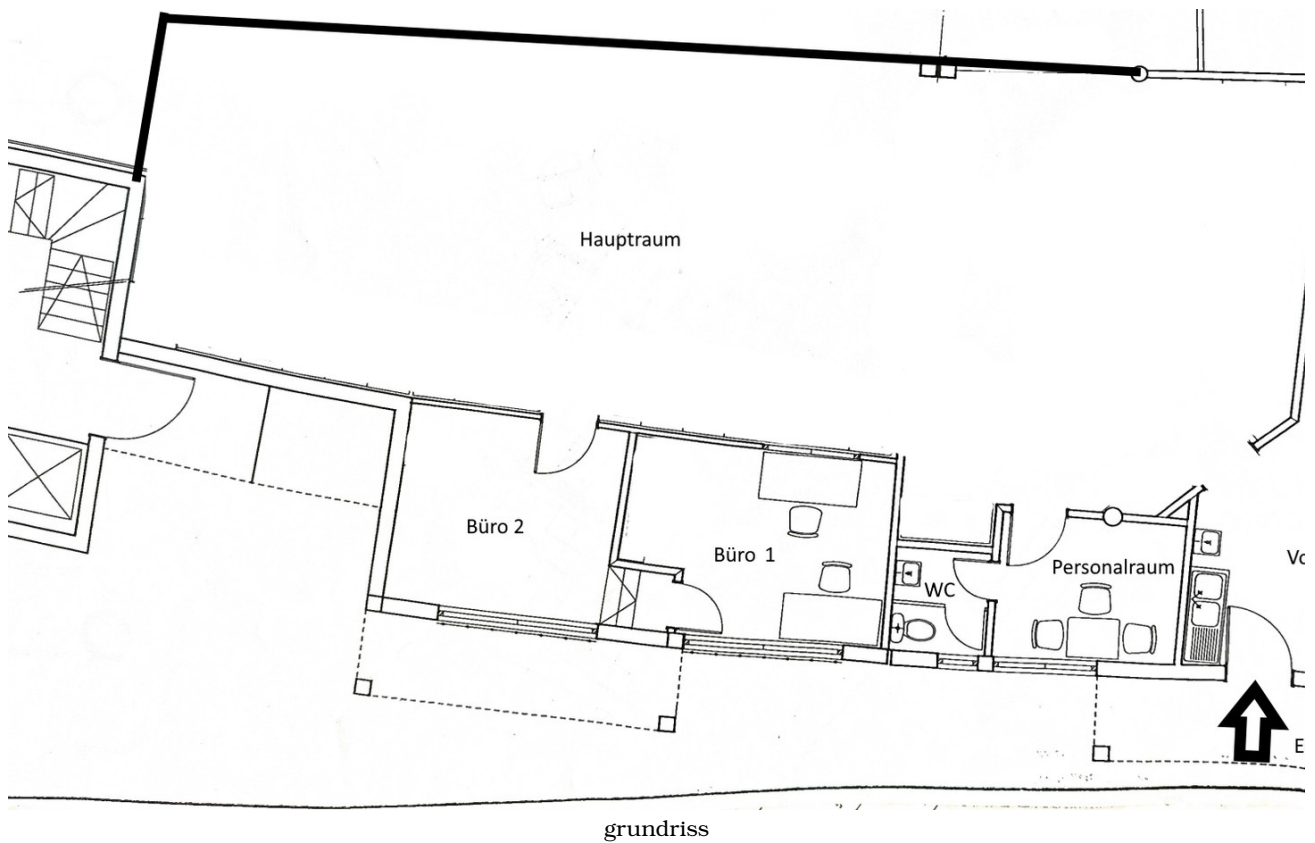


vorraum1



vorraum2

Exposé - Grundrisse



Raum	Maße in cm	Qm
Kühlraum	405 x 330	13,3
Vorraum	395 x 340	13,4
Personalraum	270 x 240	6,5
WC	180 x 150	2,7
Hauptraum	1750 x 600	105
Büro 1	400 x 320	12,8
Büro 2	350 x 300	10,5
Summe		164,2