

Exposé

Terrassenwohnung in Rüdesheim am Rhein

Erstbezug! Stilvolle KfW Neubauwohnung in Toplage von Rüdesheim



Objekt-Nr. OM-411325

Terrassenwohnung

Vermietung: **1.000 € + NK**

Ansprechpartner:
Elisa Budgenhagen

Schmidtstraße 8
65385 Rüdesheim am Rhein
Hessen
Deutschland

Baujahr	2025	Übernahme	ab Datum
Zimmer	3,00	Übernahmetermin	01.02.2026
Wohnfläche	67,00 m²	Zustand	Erstbezug
Energieträger	Strom	Schlafzimmer	1
Nebenkosten	250 €	Badezimmer	2
Summe Nebenkosten	250 €	Heizung	Zentralheizung
Miete Garage/Stellpl.	60 €		

Exposé - Beschreibung

Objektbeschreibung

Diese moderne Neubauwohnung in Rüdesheim am Rhein verbindet zeitgemäßen Wohnkomfort mit energieeffizienter Bauweise. Die Wohnung wurde in 2025 gebaut und ist frühestens zum 01.02.2026 einzugsbereit.

Ein besonderes Highlight dieser Wohnung ist die Terrasse, die Einbauküche, sowie eine hochmoderne Lüftungsanlage, die für konstant angenehme Innenraumluftqualität sorgt. Dank der energiebewussten KfW-Bauweise profitieren Sie von einer ausgezeichneten Dämmung, Niedertemperatur-Heizkörper und einem insgesamt sehr niedrigen Energieverbrauch. Fensterlüften ist optional, da das System die Frischluftzufuhr effizient und automatisch regelt.

Die Wohnung überzeugt zudem mit einer hochwertigen Ausstattung, modernen Einbauküche und einer gemütlichen Terrasse.

Optional steht Ihnen ein Außenstellplatz für 60EUR monatlich, oder ein Garagenstellplatz für 90EUR zu Verfügung.

Bei Interesse gerne per E-mail, Chat oder Telefon unter 017631645766 melden.

Ausstattung

- Hochglanz Weiße Einbauküche mit moderner Ausstattung (blaue Folie muss auf dem Bild noch ab)

- Vinylboden
- Terrasse
- elektrische Rollläden
- Spülmaschine
- Wasch-Trockner
- Lüftungsanlage

Fußboden:

Vinyl / PVC

Weitere Ausstattung:

Terrasse, Vollbad, Einbauküche, Gäste-WC

Sonstiges

Makleranfragen unerwünscht.

Lage

Die Wohnung befindet sich in einer angenehm ruhigen und dennoch zentral gelegenen Lage. Geschäfte des täglichen Bedarfs, Supermärkte, Bäckereien und Apotheken sind in wenigen Minuten erreichbar.

Eine gute Verkehrsanbindung gibt es auch.

Die Lage verbindet Ruhe und Komfort mit einer hervorragenden Alltagsinfrastruktur.

Infrastruktur:

Apotheke, Lebensmittel-Discount, Allgemeinmediziner, Kindergarten, Öffentliche Verkehrsmittel

Exposé - Galerie



Wohnzimmer

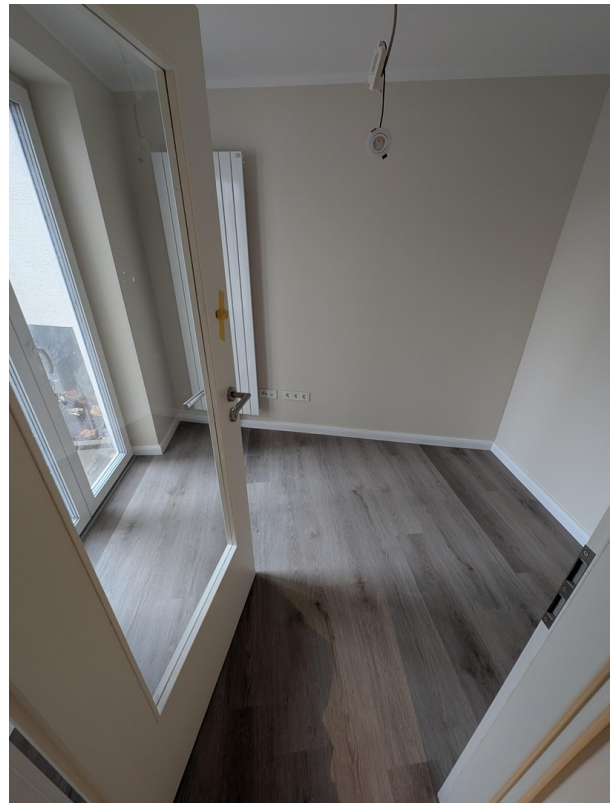


Wohnzimmer

Exposé - Galerie



Schlafzimmer



Büro

Exposé - Galerie



Badezimmer im SZ



Dusche



Gäste Bad

Exposé - Galerie



Terrasse

Exposé - Grundrisse



Grundriss