

Exposé

Reihenendhaus in Bietigheim

Modernisiertes Charmantes Reihenendhaus in Bietigheim, einziehen und wohlfühlen



Objekt-Nr. OM-411262

Reihenendhaus

Verkauf: **490.000 €**

Ansprechpartner:
Simon Wallner

76467 Bietigheim
Baden-Württemberg
Deutschland

Baujahr	1998	Übernahmedatum	01.09.2026
Grundstücksfläche	200,00 m²	Zustand	modernisiert
Etagen	2	Schlafzimmer	3
Zimmer	4,00	Badezimmer	2
Wohnfläche	135,00 m²	Stellplätze	1
Energieträger	Gas	Heizung	Etagenheizung
Übernahme	ab Datum		

Exposé - Beschreibung

Objektbeschreibung

Das freundliche, 1,5 stöckige Reihenendhaus steht ab ca. August/ September 2026 zum Verkauf. Das Objekt besteht aus vier hübschen Zimmern, zwei Badezimmern und einem separaten Gäste-WC sowie einem Keller. Der offene Wohn- Essbereich mit neuer moderner Küche lädt zum verweilen ein. Heizung, Küche, Bad, Garten wurden erst vor kurzem renoviert. Ebenfalls komfortabel ist der Kellerraum, der Stauraum für Ihre Habseligkeiten bietet. Besonders toll ist die Einliegerwohnung, die privat sowie zur Vermietung genutzt werden kann.

Sparsam ist auch die vorhandene Brunnenanlage im Garten.

Das Gebäude befindet sich in sehr schöner Lage in einem verkehrsberuhigten Bereich. Schule, Kindergärten, Supermärkte sind schnell und auch zu Fuß erreichbar.

Der Preis für die Immobilie samt Grundstück liegt bei 490.000 Euro.

Ausstattung

Fußboden:

Laminat, Fliesen, Vinyl / PVC

Weitere Ausstattung:

Terrasse, Garten, Keller, Vollbad, Duschbad, Einbauküche, Gäste-WC, Kamin

Lage

Das Haus liegt in einem Verkehrsberuhigten Bereich, Schule, Kindergärten, Einkaufsmöglichkeiten sind und unmittelbarer Nähe vorhanden.

Bietigheim ist eine charmante Gemeinde, die eine gute Anbindung an die umliegenden Städte bietet. Die Infrastruktur umfasst notwendige Einkaufsmöglichkeiten für den täglichen Bedarf sowie Ärzte und Schulen. Die Umgebung lädt zu Freizeitaktivitäten im Grünen ein und bietet eine ruhige Wohnatmosphäre.

Infrastruktur:

Apotheke, Lebensmittel-Discount, Allgemeinmediziner, Kindergarten, Grundschule, Hauptschule, Realschule, Gymnasium, Öffentliche Verkehrsmittel

Exposé - Energieausweis

Energieausweistyp	Verbrauchsausweis
Erstellungsdatum	ab 1. Mai 2014
Endenergieverbrauch	97,10 kWh/(m²a)
Energieeffizienzklasse	C



Exposé - Galerie



Exposé - Galerie



Exposé - Galerie



Exposé - Galerie



Exposé - Galerie



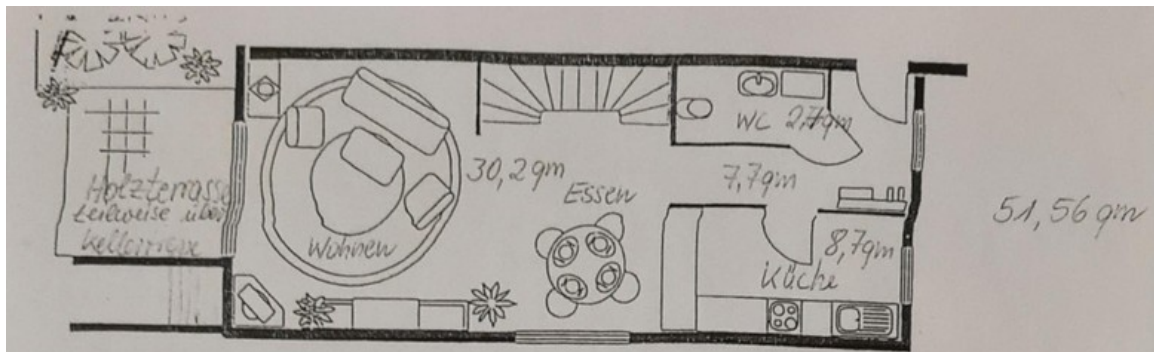
Exposé - Galerie



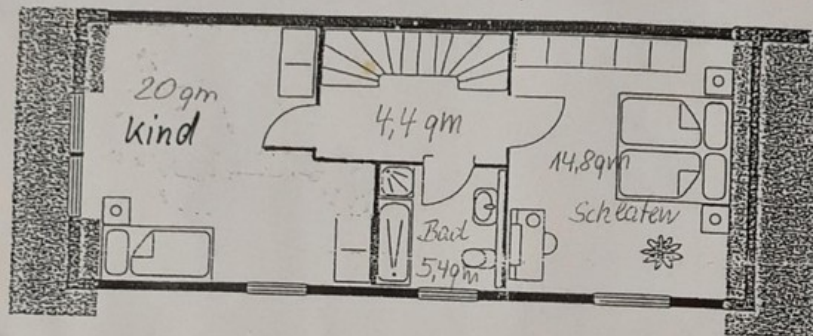
Exposé - Galerie



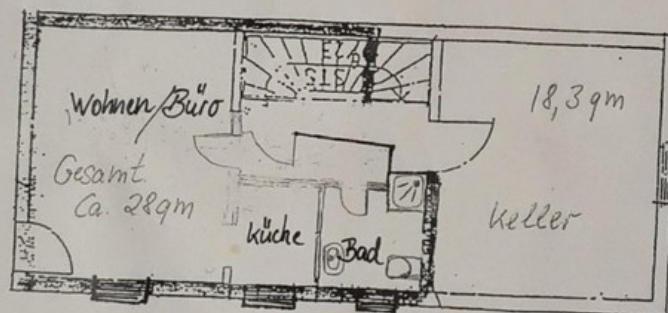
Exposé - Grundrisse



Erdgeschoß



1. OG 45 qm



Untergeschoß / Keller

Dachgeschoß ausgelaut (Kinderzimmer) 14,4