

Exposé

Wohnung in witten

Großzügige 3 Zimmer Wohnung mit Altbaucharme



Objekt-Nr. OM-411138

Wohnung

Vermietung: **599 € + NK**

Schlachthofstraße 16
58455 witten
Nordrhein-Westfalen
Deutschland

Baujahr	1900	Übernahme	sofort
Etagen	1	Zustand	renovierungsbedürftig
Zimmer	3,00	Schlafzimmer	2
Wohnfläche	70,00 m²	Badezimmer	1
Energieträger	Gas	Etage	2. OG
Nebenkosten	120 €	Heizung	Zentralheizung
Mietsicherheit	1.860 €		

Exposé - Beschreibung

Objektbeschreibung

Diese charmante Altbauwohnung im Herzen von Witten besticht durch ihre großzügige Raumaufteilung, hohe Decken und den typischen Charakter einer stilvollen Jahrhundertwende-Immobilie. Die Wohnung verfügt über drei Zimmer, eines davon ein klassisches Durchgangszimmer, das sich hervorragend als Wohnbereich, Arbeitszimmer oder Esszimmer eignet. Lichtdurchflutete Räume, ein harmonisches Wohngefühl zeichnen dieses Objekt aus. Ideal für Paare, Singles mit Platzbedarf oder kleine Familien, die das Besondere suchen.

Darüber hinaus steht im selben Haus eine weitere, gleichwertige Wohnung zur Verfügung, die denselben Kriterien entspricht.

In der Wohnung wird aktuell eine moderne Luft Wärmepumpe installiert, sowie ein neuer Bodenbelag verlegt.

Ausstattung

Die Wohnung vereint den unverwechselbaren Altbauflair mit praktischem Wohnkomfort. Hohe Decken und große Fenster sorgen für ein angenehmes Raumgefühl. Teilweise sind noch originale Bodenbeläge vorhanden, die dem Objekt eine besondere Note verleihen. Die Küche ist separat gelegen, das Tageslichtbad funktional ausgestattet.

Fußboden:

Parkett, Fliesen

Weitere Ausstattung:

Vollbad

Lage

Die Wohnung befindet sich in einer ruhigen, aber gut angebundenen Lage von Witten, nur wenige Gehminuten vom Stadtzentrum entfernt. Einkaufsmöglichkeiten, Cafés, Restaurants sowie Schulen und Kindergärten sind in unmittelbarer Nähe. Auch der öffentliche Nahverkehr ist fußläufig erreichbar und ermöglicht eine schnelle Anbindung in alle Richtungen – ideal für Berufspendler oder Stadtliebhaber.

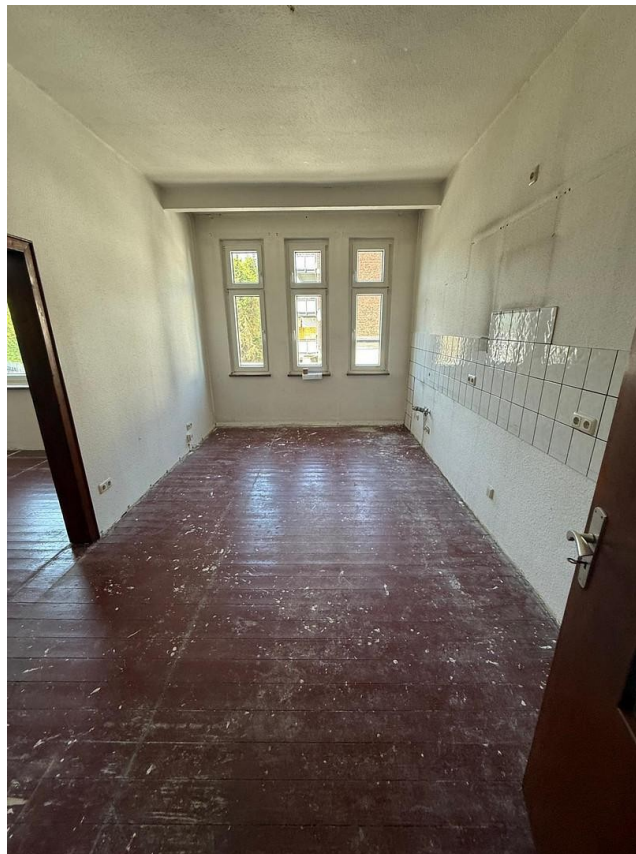
Infrastruktur:

Apotheke, Lebensmittel-Discount, Allgemeinmediziner, Kindergarten, Grundschule, Hauptschule, Realschule, Gymnasium, Gesamtschule, Öffentliche Verkehrsmittel

Exposé - Energieausweis

Energieausweistyp	Verbrauchsausweis
Erstellungsdatum	ab 1. Mai 2014
Endenergieverbrauch	149,70 kWh/(m²a)
Energieeffizienzklasse	E

Exposé - Galerie



Exposé - Galerie



Exposé - Galerie

