

Exposé

Appartment in Köln

Charmantes ruhiges Appartment in bester Lage voll ausgestattet



Objekt-Nr. **OM-410918**

Appartment

Vermietung: **1.160 € pro Monat**

Ansprechpartner:
Claus Moog

Deutzer Freiheit 66a
50679 Köln
Nordrhein-Westfalen
Deutschland

Baujahr	1954	Etage	2. OG
Zimmer	2,00	Heizung	Etagenheizung
Wohnfläche	35,00 m ²	Mietdauer min.	3
Energieträger	Gas	Frei ab	01.07.2026
Summe Nebenkosten	180 €	Mobilar	Vollmöbliert
Mietsicherheit	2.500 €	Raucher	Nein
Pauschalmiete	1.160 € pro Monat	Geschlecht	Keine Einschr.
Kaltmiete	980 €	Max. Personen	2
Zustand	gepflegt	Haustiere	Nicht erlaubt

Exposé - Beschreibung

Objektbeschreibung

Diese gemütliche, möblierte 2-Zimmer-Altbauwohnung liegt im Herzen von Köln-Deutz an der Grenze zur Innenstadt und dennoch ruhig. Die Wohnung ist hell und komplett mit Möbeln und Geschirr ausgestattet. Die Verkehrsanbindung zu Nah- und Fernverkehr ist ausgesprochen gut.

Ideal für Menschen mit hohem Reisebedarf.

Ausstattung

Die vollausgestattete Küche hat einen 4 Platten-Herd, Backofen und eine Spülmaschine. Die Mikrowelle mit Dampfgarfunktion bietet eine schnelle, einfache Alternative zum Backofen. Das Badezimmer mit Wannenbad und Duschtrennung hat ein grosses Fenster und ist mit einem Wäschetrockner ausgestattet.

Es ist ein grosser Abreitsbereich vorhanden. Der Fernseher kann über einen HDMI eingang von jedem Smartphone oder Computer angesteuert werden. (Kabel-Angebot kann aufgeschaltet werden)

Weitere Ausstattung:

Vollbad, Einbauküche

Sonstiges

Sie mieten provisionsfrei von privat.

Die Nebenkosten entsprechen den Verbräuchen der vergangenen Jahre für eine Person.

Lage

Die Wohnung befindet sich direkt gegenüber der Kirche St. Heribert, dem 1024 jährigen kulturellen Zentrum von Köln-Deutz. Auf der Deutzer Freiheit befinden sich alle Einrichtungen des täglichen Bedarfs. Es besteht direkter Zugang zum vielfältigen städtischen Kultur- und Freizeitangeboten.

Die Kölner Innenstadt, der Dom und das Rheinufer sind fussläufig erreichbar. Entlang der Deutzer Freiheit liegen zahlreiche Bäckereien, Cafés und Restaurants, die eine gute Versorgung bei jedem Geschmack sicherstellen.

ÖPNV

Fernverkehr:

Bahnhof Köln Deutz: 10 Min. fußläufig entfernt. Von hier gibt es Anschluss zum Fernverkehr sowie Direktverbindungen zum Flughafen Köln/Bonn: S19 / RE6 / RE8, ca. 11-14 Min. Fahrzeit.

Nahverkehr:

Stadtbahnlinien 1, 7, 9: ca 1 Gehminute entfernt (Haltestelle Deutzer Freiheit)

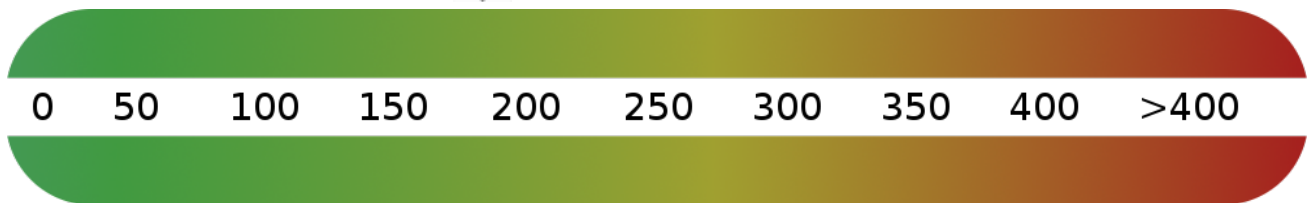
Stadtbahnlinien 3, 4: Haltestellen Deutz/Messe oder Suevenstraße sind ca. 6-7 Min. fußläufig erreichbar

Infrastruktur:

Apotheke, Lebensmittel-Discount, Allgemeinmediziner, Kindergarten, Grundschule, Hauptschule, Realschule, Gymnasium, Gesamtschule, Öffentliche Verkehrsmittel

Exposé - Energieausweis

Energieausweistyp	Verbrauchsausweis
Erstellungsdatum	bis 30. April 2014
Energieverbrauchskennwert	185,70 kWh/(m ² a)
Warmwasser enthalten	Ja



Exposé - Galerie



Wohnküche

Exposé - Galerie

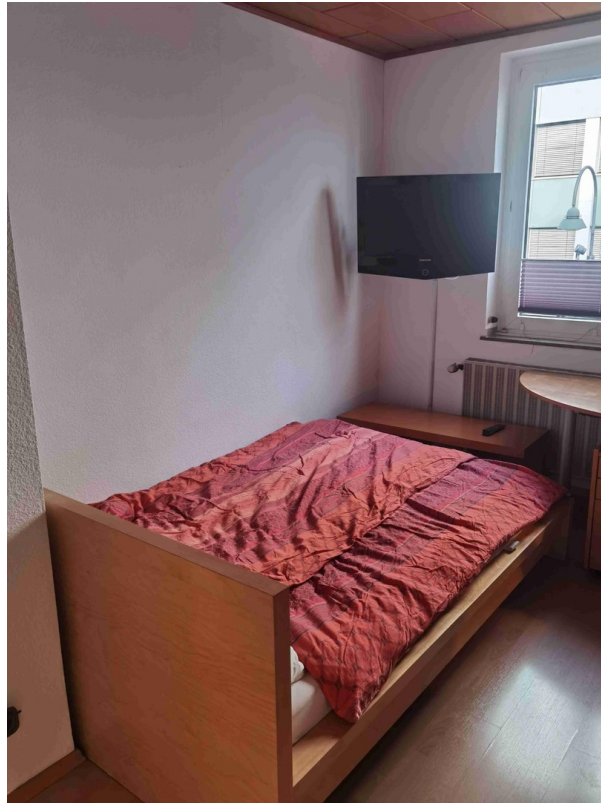


Küchenzeile



Arbeiten / Schlafen

Exposé - Galerie



Schlafen



Badezimmer 1

Exposé - Galerie



Badezimmer 2



Waschtrockner



Ausblick 1

Exposé - Galerie



Ausblick 2



Lage / Umgebung

Exposé - Galerie



Lage / Umgebung