

Exposé

Wohnung in Hamburg

2-Zi-Whg. zw. Uni, UKE und Alster WG-geeignet



Objekt-Nr. OM-410854

Wohnung

Verkauf: **424.000 €**

Ansprechpartner:
Imir

20144 Hamburg
Hamburg
Deutschland

Baujahr	1955	Hausgeld mtl.	255 €
Etagen	4	Übernahme	sofort
Zimmer	2,00	Zustand	gepflegt
Wohnfläche	66,00 m ²	Badezimmer	1
Nutzfläche	8,00 m ²	Etage	2. OG
Energieträger	Fernwärme	Heizung	Zentralheizung

Exposé - Beschreibung

Objektbeschreibung

Diese charmante 2-Zimmer-Wohnung ist ideal als Anlageobjekt: Wohnküche mit viel Platz, zentrale Lage, frisch renoviert. Vor 10 Jahren zudem liebevoll saniert, erstrahlt sie mit modernem Vinyl-Böden, energiesparenden, schallisierenden Fenstern, einer Wohnküche als drittes Zimmer und einem modernisierten Badezimmer – ready to move in!

Ausstattung

Ein Abstellraum im Keller (ca. 8m²) gehört ebenfalls zum Angebot.

Fußboden:

Vinyl / PVC

Weitere Ausstattung:

Balkon, Garten, Keller, Vollbad, Einbauküche

Sonstiges

Die Wohnung wird privat verkauft und kann ab sofort frei übergeben werden. Somit keine Maklergebühren und keine zu übernehmenden Mietverhältnisse. Makleranfragen werden nicht beantwortet.

Lage

Die Bushaltestelle vor der Tür und die 500m entfernte U-Bahn-Station Hoheluftbrücke sind schnell erreicht, ebenso die Uni oder die Alster. Zudem sind mehrere Supermärkte, Schulen und Restaurants in unmittelbarer Nähe, sodass die täglichen Besorgungen einfach erledigt werden können. Zahlreiche Grünflächen und Spielplätze runden die lebhaftige Gegend ab.

Infrastruktur:

Apotheke, Lebensmittel-Discount, Allgemeinmediziner, Kindergarten, Grundschule, Hauptschule, Realschule, Gymnasium, Gesamtschule, Öffentliche Verkehrsmittel

Exposé - Energieausweis

Energieausweistyp	Verbrauchsausweis
Erstellungsdatum	ab 1. Mai 2014
Endenergieverbrauch	120,00 kWh/(m ² a)
Energieeffizienzklasse	D

Exposé - Galerie



Küche2

Exposé - Galerie



kl. Zimmer



Gr. Zimmer 1

Exposé - Galerie



Gr. Zimmer



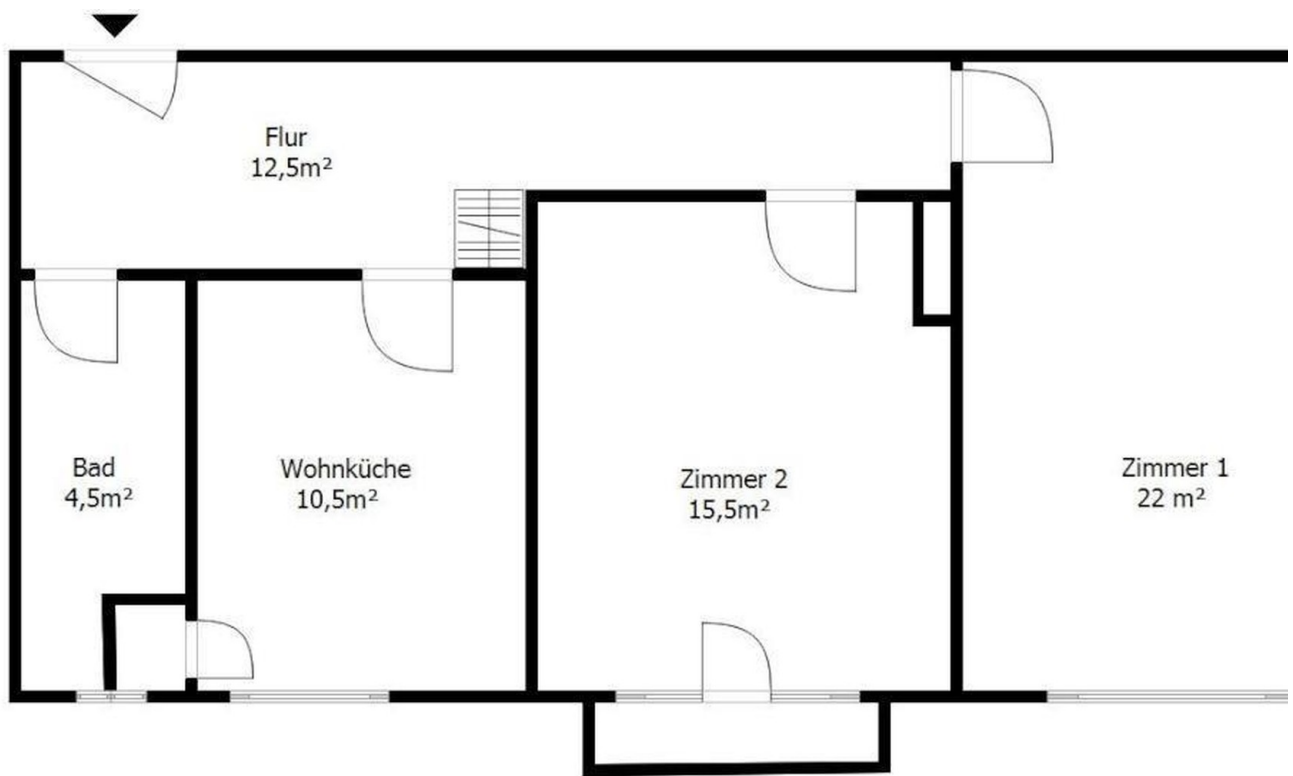
Hausansicht

Exposé - Galerie



Bad

Exposé - Grundrisse



Grundriss