

Exposé

Wohnen in Hamm

Exklusives Grundstück am Naturschutzgebiet in Hamm-Rhynern



Objekt-Nr. OM-410846

Wohnen

Verkauf: **253.900 €**

Ansprechpartner:
Mike Havers

59069 Hamm
Nordrhein-Westfalen
Deutschland

Grundstücksfläche

643,00 m²

Übernahme

Nach Vereinbarung

Exposé - Beschreibung

Objektbeschreibung

In Hamm-Rhynern, einem naturnahen und zugleich hervorragend angebundenen Stadtteil im Herzen Nordrhein-Westfalens, bietet sich die besondere Gelegenheit, Ihren Wohntraum auf einem attraktiv zugeschnittenen Grundstück zu verwirklichen. Auf einer Fläche von ca. 643 m² entsteht hier Raum für ein großzügiges Einfamilienhaus mit bis zu 180 m² Wohnfläche – ideal für Familien, Paare oder alle, die sich ein individuell gestaltetes Zuhause in ruhiger Lage wünschen. Die dargestellte Bebaubarkeit ist durch eine positive Bauvoranfrage der Stadt Hamm genehmigt worden.

Das Grundstück liegt in einer angenehmen, gewachsenen Wohngegend direkt am Feldrand und in unmittelbarer Nähe zu einem Naturschutzgebiet. Hier genießen Sie ein ruhiges, harmonisches Umfeld mit hohem Erholungswert, ohne auf die Nähe zu urbanen Angeboten verzichten zu müssen.

Die Bebauung richtet sich nach § 34 BauGB und orientiert sich damit an der umliegenden Nachbarbebauung. Diese flexible Planungsvorgabe eröffnet Ihnen vielfältige Gestaltungsmöglichkeiten, um ein Wohnhaus zu realisieren, das Ihrem persönlichen Lebensstil entspricht. Ob klassisch, modern oder zeitlos – Sie schaffen ein Zuhause, das Ihren individuellen Vorstellungen und zukünftigen Bedürfnissen gerecht wird.

Das Grundstück bietet ausreichend Platz für eine durchdachte Grundrissgestaltung, einen weitläufigen Gartenbereich und das komfortable Wohnen in entspannter Atmosphäre. Die umgebende Nachbarschaft zeichnet sich durch ein freundliches Miteinander und eine gewachsene Struktur aus – ein ideales Umfeld für Familien und Menschen, die Wert auf Ruhe, Naturverbundenheit und ein hochwertiges Wohnumfeld legen.

Nutzen Sie diese seltene Möglichkeit, sich Ihren persönlichen Wohntraum zu erfüllen. Dieses Grundstück bietet eine hervorragende Grundlage für ein behagliches, wertbeständiges Zuhause – heute, morgen und für die kommenden Jahre.

Sonstiges

Sie möchten weitere Informationen?

Fragen Sie jetzt das Exposé an!

Lage

Das Grundstück überzeugt durch seine außergewöhnlich attraktive Lage am Naturschutzgebiet und in direkter Feldrandlage im beliebten Stadtteil Hamm-Rhynern. Der Ortskern ist schnell erreicht und bietet sämtliche Einrichtungen des täglichen Bedarfs – darunter Einkaufsgelegenheiten, Ärzte und Apotheken –, die bequem zu Fuß oder mit dem Fahrrad aufgesucht werden können. Mehrere Bushaltestellen in der Nähe gewährleisten eine zuverlässige Anbindung an den öffentlichen Nahverkehr mit regelmäßigen Verbindungen in die Hammer Innenstadt. Zusätzlich sorgen die kurze Fahrt zur Autobahn A2 sowie die Nähe zum Bahnhof Westtünen für eine hervorragende regionale und überregionale Verkehrsanbindung.

Die Umgebung vereint ländliche Ruhe mit der Nähe zur städtischen Infrastruktur. Weitläufige Wege entlang der Felder und durch das angrenzende Naturschutzgebiet laden zu Spaziergängen, Radtouren und Naturerlebnissen ein. Damit bietet die Lage die ideale Kombination aus Erholung im Grünen und guter Erreichbarkeit aller wichtigen urbanen Angebote – perfekt für Familien, Pendler und Menschen, die naturnah wohnen möchten.

Infrastruktur:

Apotheke, Lebensmittel-Discount, Allgemeinmediziner, Kindergarten, Grundschule, Realschule, Öffentliche Verkehrsmittel

Exposé - Galerie



Lageplan

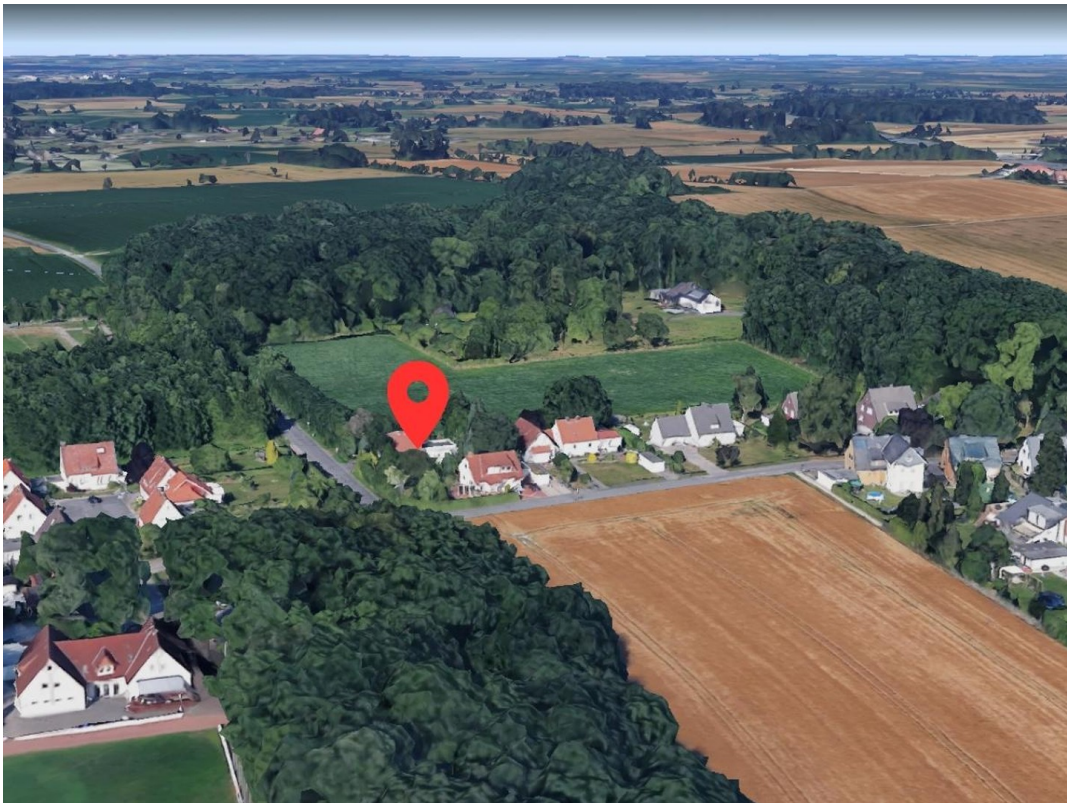


Luftbild 1

Exposé - Galerie



Luftbild 2



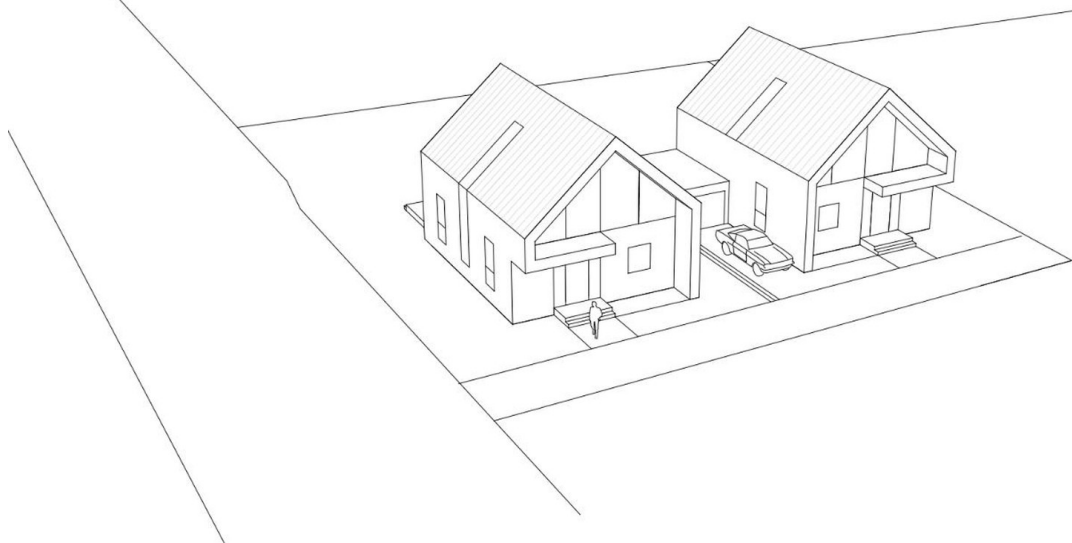
Luftbild 3

Exposé - Galerie



Planungsentwurf

**SIE MÖCHTEN WEITERE INFORMATIONEN?
FRAGEN SIE JETZT DAS EXPOSÉ AN!**



Weitere Informationen