

Exposé

Maisonette in Berlin

Maisonettewohnung am Waldrand in Berlin-Wannsee



Objekt-Nr. OM-410812

Maisonette

Verkauf: **830.000 €**

Ansprechpartner:
Jan Plefka

14109 Berlin
Berlin
Deutschland

Baujahr	1992	Zustand	Neuwertig
Etagen	2	Schlafzimmer	2
Zimmer	4,00	Badezimmer	2
Wohnfläche	151,00 m²	Etage	Erdgeschoss
Energieträger	Öl	Tiefgaragenplätze	1
Hausgeld mtl.	670 €	Heizung	Zentralheizung
Übernahme	Nach Vereinbarung		

Exposé - Beschreibung

Objektbeschreibung

Diese stilvolle Maisonette-Wohnung befindet sich in einem gepflegten 8-Parteienhaus, das sich harmonisch in eine der begehrtesten Villenlagen der Umgebung einfügt. Eingebettet in eine ruhige Wohnstraße ohne Durchgangsverkehr direkt am Waldrand und in unmittelbarer Nähe mehrerer Seen, verbindet diese Immobilie naturnahes Wohnen mit höchstem Wohnkomfort.

Auf großzügigen ca. 150 m² Wohnfläche, verteilt auf Erdgeschoss und Souterrain, bietet die Wohnung reichlich Platz für Familien, Paare oder anspruchsvolle Individualisten. Herzstück der Wohnung ist der helle und offen gestaltete Wohn- und Essbereich mit moderner Einbauküche. Von dem Wohnbereich gelangt man zu der großen Terrasse und in den Garten. Eine Wendeltreppe führt ins Souterrain, das durch seine clevere Raumaufteilung überzeugt: Hier befinden sich ein Schlafzimmer, ein Arbeitszimmer sowie ein praktischer Abstellraum. Das Hauptbad ist mit einer Eckbadewanne, Fenster und hochwertigen Armaturen ausgestattet. Zusätzlich steht ein modernes Gäste-Duschbad zur Verfügung. Ausstattungsmerkmale wie edle Parkettböden, Fußbodenheizung und hochwertige Materialien unterstreichen den exklusiven Anspruch dieser Immobilie. Zur Wohnung gehören ein Tiefgaragenstellplatz, ein Kellerabteil sowie eine gemeinschaftliche Waschküche, die bequem vom Souterrain aus erreichbar ist.

Hervorzuheben ist das unkomplizierte und sehr angenehme Miteinander unter den Wohneigentümern.

Einziehen und Wohlfühlen – die Wohnung ist ab sofort bezugsfrei!

Ausstattung

Parkettböden, Fußbodenzentralheizung, Tiefgaragenstellplatz.

Fußboden:

Parkett, Fliesen

Weitere Ausstattung:

Terrasse, Garten, Keller, Vollbad, Duschbad, Einbauküche, Gäste-WC

Sonstiges

Zusammenfassung & Empfehlung

Diese Maisonettewohnung ist ideal für Käufer, die:

- eine ruhige, grüne Wohnlage mit hoher Lebensqualität suchen
- Familien, die einen Garten nutzen möchten
- eine großzügige, gehobene Ausstattung mit Außenfläche bevorzugen
- sofort einziehen möchten, ohne Sanierungsaufwand den Wert einer Eigentümergemeinschaft ohne Mietverhältnisse schätzen.

Lage

Die Immobilie liegt in begehrter Gegend in Berlin Wannsee (Zehlendorf). Die Lage lässt keine Wünsche offen: Ruhig und grün gelegen, bietet sie zugleich eine hervorragende Anbindung an öffentliche Verkehrsmittel, Einkaufsmöglichkeiten, Kindergärten und Schulen. Ideal für Naturliebhaber und Familien die stadtnah leben möchten, ohne auf Natur und Erholung zu verzichten.

Infrastruktur:

Apotheke, Lebensmittel-Discount, Allgemeinmediziner, Kindergarten, Grundschule, Realschule, Gymnasium, Öffentliche Verkehrsmittel

Exposé - Galerie



Wohnzimmer



Wohnzimmer mit Ausgang

Exposé - Galerie



Wohnbereich mit Balkon



Küche

Exposé - Galerie



Wintergarten



Arbeitszimmer mit Blick

Exposé - Galerie



Wendeltreppe



Raum 1 im Souterrain

Exposé - Galerie



Raum 2 im Souterrain



Badezimmer

Exposé - Galerie



Gästebad



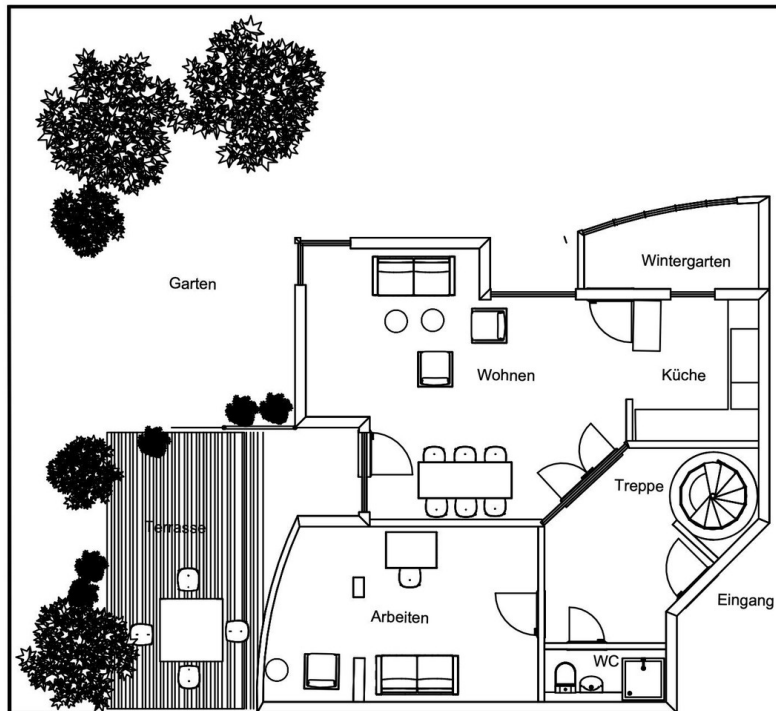
Terrasse

Exposé - Galerie

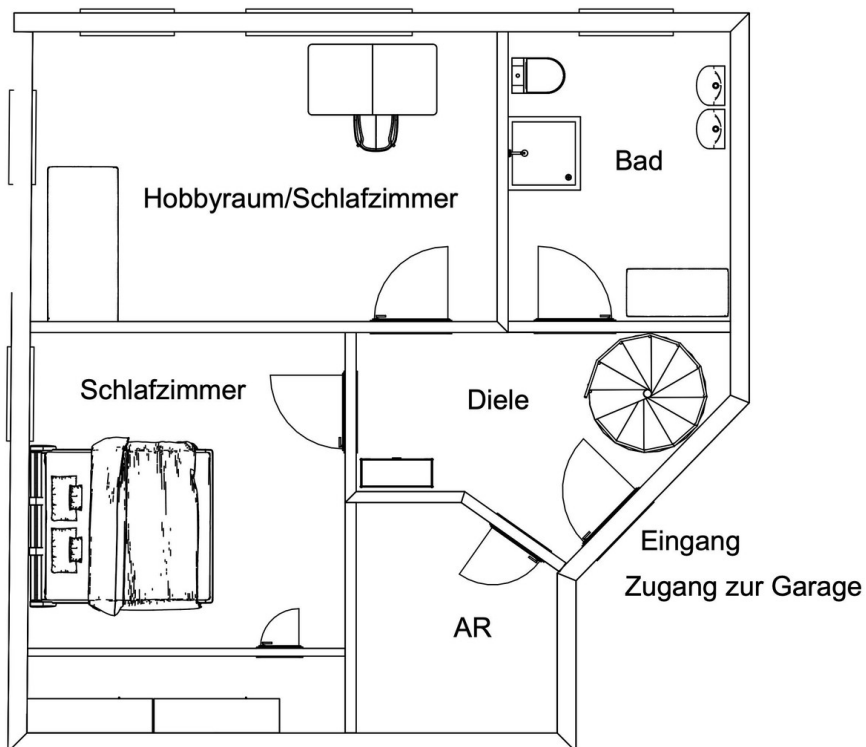


Garten

Exposé - Grundrisse



Grundriss EG



Grundriss Souterrain