

Exposé

Einfamilienhaus in Hüttlingen Zuhause am Platz an der Sonne



Objekt-Nr. OM-410723

Einfamilienhaus

Verkauf: **735.000 €**

73460 Hüttlingen
Baden-Württemberg
Deutschland

Baujahr	1986	Übernahme	sofort
Grundstücksfläche	894,00 m²	Zustand	gepflegt
Etagen	2	Schlafzimmer	5
Zimmer	10,00	Badezimmer	3
Wohnfläche	255,00 m²	Garagen	2
Nutzfläche	311,00 m²	Stellplätze	5
Energieträger	Öl	Heizung	Zentralheizung

Exposé - Beschreibung

Objektbeschreibung

Herzlich willkommen in Ihrem neuen Zuhause,

Ein- oder Zweifamilienhaus in exzellenter Lage

Mail: Haus73460(at)gmx.de

Alle Infos und Beschreibung siehe

ohne-makler.net OM410723

einem Ort, an dem Familienmomente, Entspannung und Lebensqualität zusammenkommen.

Dieses freistehende Einfamilienhaus auf einem großzügigen Eckgrundstück bietet alles, was Sie sich für komfortables Wohnen wünschen,

von einer sonnigen Terrasse über einen gepflegten Garten bis hin zur praktischen Doppelgarage.

Wohnkomfort und Raumgefühl auf 255 m² Wohnfläche,

erleben Sie großzügige Räume, die Licht, Freiheit und Behaglichkeit verbinden.

Ein toller Kachelofen gibt behagliche Wärme an kühlen Tagen.

Die klare Raumaufteilung ermöglicht individuelle Gestaltung, ob gemütliches Familienwohnzimmer, Homeoffice, Kinderzimmer oder Hobbyräume.

Jeder Winkel strahlt Wohlbefinden und Geborgenheit aus.

Die große Terrasse im Westen

ist perfekt für sonnige Stunden bei einem Glas Wein, Grillabende und Familienfeste.

Ein gepflegter Garten als Ruheoase, Spielwiese oder Rückzugsort für die ganze Familie.

Die großzügige Doppelgarage,

ist ein sicherer Stellplatz und Stauraum für Fahrzeuge, Fahrräder und fürs Hobby.

Lage & Lebensqualität

Das Haus befindet sich in einer ruhigen, gepflegten Wohngegend, ideal für Familien, die Privatsphäre und Sicherheit schätzen.

Besondere Vorteile

Freistehend auf dem Eckgrundstück,

mehr Licht, Raum und Privatsphäre. Familienfreundlich, perfektes Umfeld für Kinder und Rückzugsmöglichkeiten für Erwachsene.

Bezugsfertig, sofort einziehen und wohlfühlen.

Objekt-Details

Energieeffizienzklasse A / Energieverbrauch 45,10 kWh/m²a

(Verbrauchsausweis vorhanden)

Das Haus erstreckt sich über zwei Etagen und verfügt über eine gehobene Innenausstattung.

Ein Gäste-WC und drei Badezimmer sind vorhanden, ebenso wie ein großzügiger Wohnbereich, der durch die schöne Terrasse ergänzt wird.

Das Haus ist voll unterkellert

Wohnfläche: 255 m² / 311 m² Nutzfläche

Grundstück: 894 m²

10 Zimmern mit viel Platz für die ganze Familie

Ein wirklich sehr großer Hobbyraum zur Verwirklichung Ihrer Träume.

u.v.m.

Besonderheiten:

Große Terrasse, Garten, Doppelgarage, Gewächshaus, viele Kellerräume, Hobbyraum, Wasch- und Trockenraum, Vorratsräume, zwei Dachbühnen,

Wäscheplatz, verkehrsberuhigte Zone, Kinderspielplatz in der Nähe.

Dieses Haus ist mehr als ein Gebäude – es ist ein Ort für Lebensmomente, Lachen, Familie und Entspannung.

Wer hier einzieht, findet ein Zuhause, in dem jedes Detail zur Lebensqualität beiträgt.

Verkauf von Privat: keine Makler, faire Abwicklung.

Bei Interesse melden Sie sich bitte über

Haus73460@gmx.de

oder auch direkt über ohne-makler.net

Objekt OM410723

Makleranfragen werden gemäß § 7 UWG nicht beantwortet.

Ausstattung

Zusätzlich zur Zentralheizung bringt ein neuer Kachelofen behagliche Wärme an kühlen Tagen.

Auf der Terrasse befindet sich ein weiterer offener Kamin mit Holzfeuerung, für laue Abende bei einem Glas Rotwein.

Provisionsfrei, da direkt vom Eigentümer – keine Maklergebühren

Fußboden:

Parkett, Fliesen, Sonstiges (s. Text)

Weitere Ausstattung:

Balkon, Terrasse, Garten, Keller, Vollbad, Duschbad, Sauna, Einbauküche, Gäste-WC, Kamin

Sonstiges

Zusätzlich zur Zentralheizung (Öl) bringt ein neuer Kachelofen (Holz) behagliche Wärme an kühlen Tagen.

Auf der Terrasse befindet sich ein weiterer offener Kamin mit Holzfeuerung, für laue Abende bei einem Glas Rotwein.

Lage

Hüttlingen ist eine charmante Gemeinde

mit sehr guter Infrastruktur. Einkaufsmöglichkeiten für den täglichen Bedarf sowie Ärzte und Schulen sind gut erreichbar. Die Anbindung an das öffentliche Verkehrsnetz ist gegeben, und die umliegende Natur lädt zu Freizeitaktivitäten ein.

Die Lage bietet eine gute Balance zwischen ländlicher Idylle und städtischer Nähe.

Sehr gute Verkehrsanbindung,

Autobahn-A7 und neu ausgebaute Bundesstraße nach Stuttgart.

Ärzte und Gesundheitsversorgung

erreichen Sie bequem und befinden sich im Zentrum.

Viele Einkaufsmöglichkeiten, Freizeitangebote und Naherholung-Bucher Stausee, Fahrradwege und Vereine.

Die Nachbarschaft ist freundlich, gepflegt und ein Umfeld, in dem man gerne lebt und aufwächst.

In unmittelbarer Nähe finden Sie einen Kindergarten und die Alemannenschule mit kurzen Wegen für Ihre Kinder.

Infrastruktur:

Apotheke, Lebensmittel-Discount, Allgemeinmediziner, Kindergarten, Grundschule, Hauptschule, Gymnasium, Gesamtschule, Öffentliche Verkehrsmittel

Exposé - Energieausweis

Energieausweistyp	Verbrauchsausweis
Erstellungsdatum	ab 1. Mai 2014
Endenergieverbrauch	45,10 kWh/(m²a)
Energieeffizienzklasse	A



Exposé - Galerie



Süd-West

Exposé - Galerie



Große Terrasse West

Exposé - Galerie



Große Terrasse West



Terrasse West

Exposé - Galerie



Große Terrasse West



Terrasse

Exposé - Galerie



Terrasse



Obst und Gemüsegarten

Exposé - Galerie



Nord



Bad1



Bad1

Exposé - Galerie



Bad1



Bad1

Exposé - Galerie



Bad2 mit Dusche, Badewanne, WC



Bad2

Exposé - Galerie



Bad2



Bad3 Dusche

Exposé - Galerie



Bad3 mit WC



EG WC Gast

Exposé - Galerie



Schlafzimmer EG



Schlafzimmer EG

Exposé - Galerie



Küche + Esszimmer



Küche + Esszimmer

Exposé - Galerie



Küche + Esszimmer



Spülmaschine Neu



Herd u Ceran Neu

Exposé - Galerie



Liebherr Kühlschrank Neu



Wohn- + Esszimmer

Exposé - Galerie



Wohnzimmer



Wohnzimmer

Exposé - Galerie



Wohnzimmer



Wohn- + Esszimmer

Exposé - Galerie



Wohnzimmer



OG Schlafzimmer Obst u Gemüse

Exposé - Galerie



OG Schlafzimmer mit Balkon



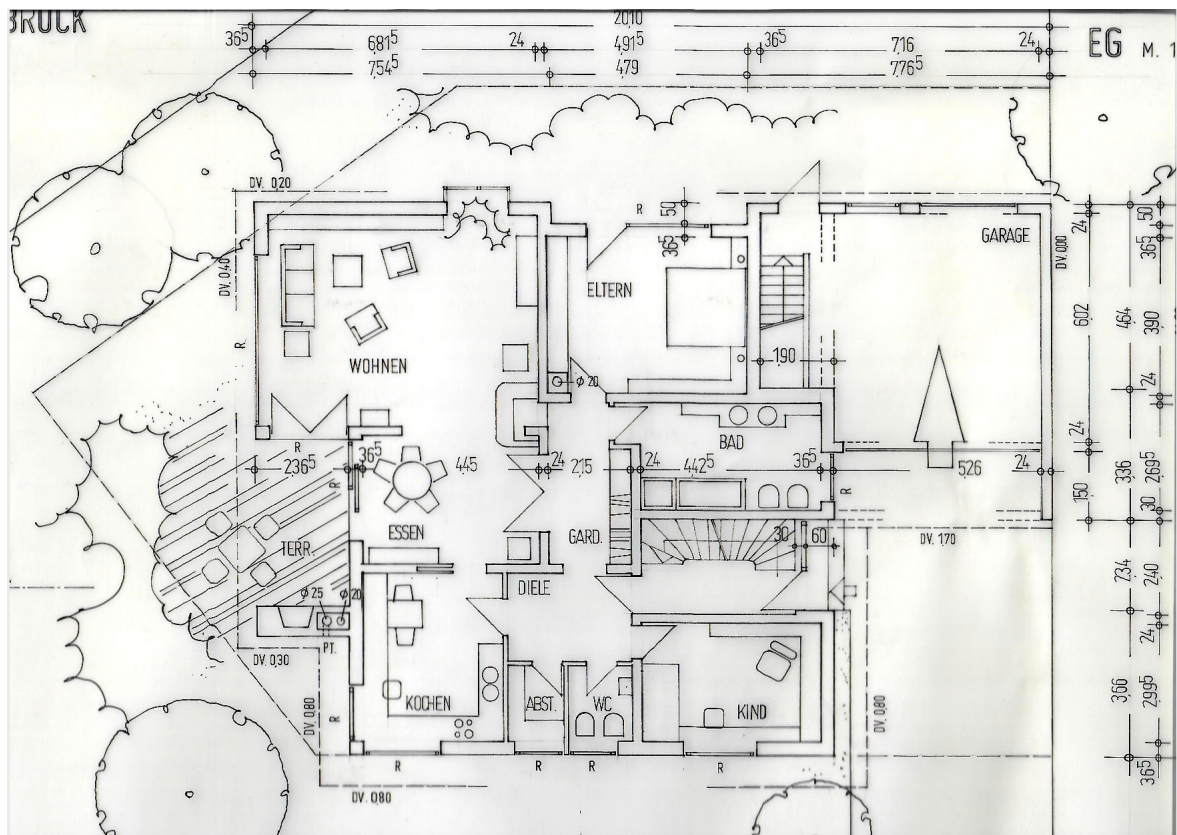
OG Schlafzimmer mit Balkon

Exposé - Galerie

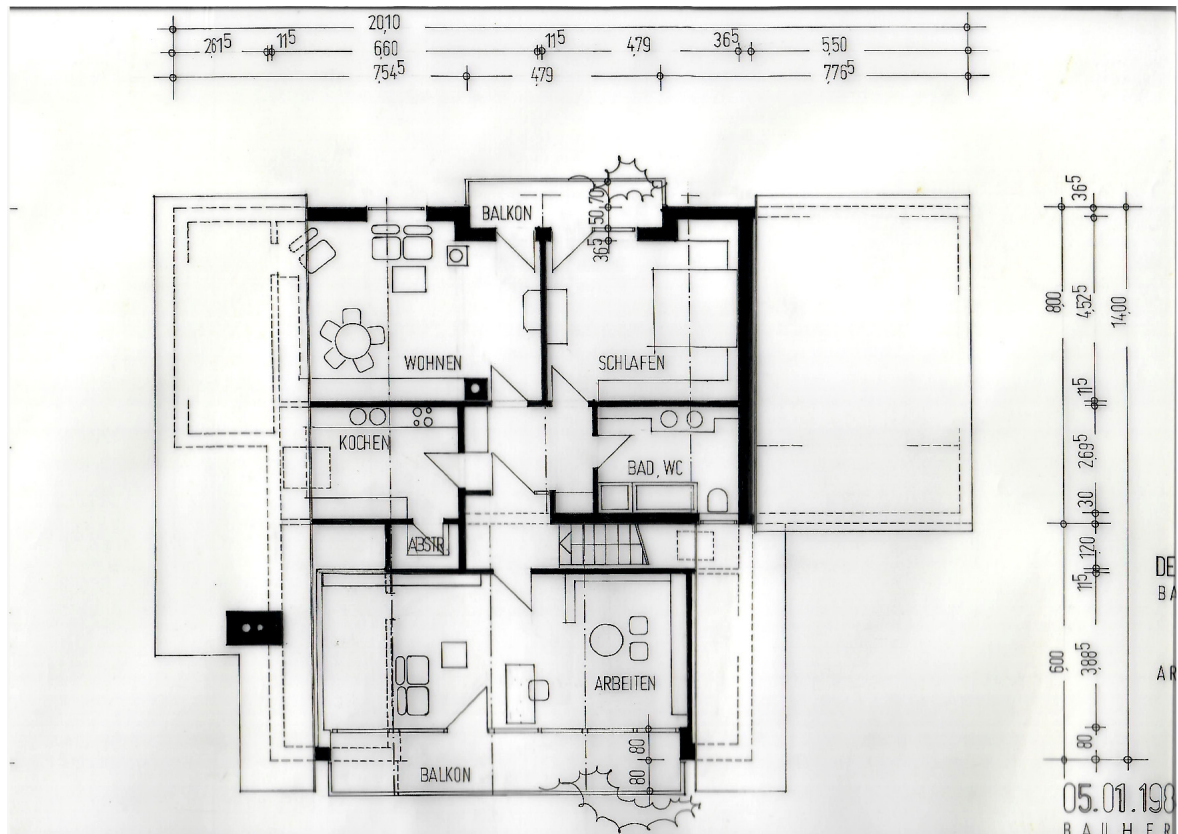


OG Schlafzimmer mit Balkon

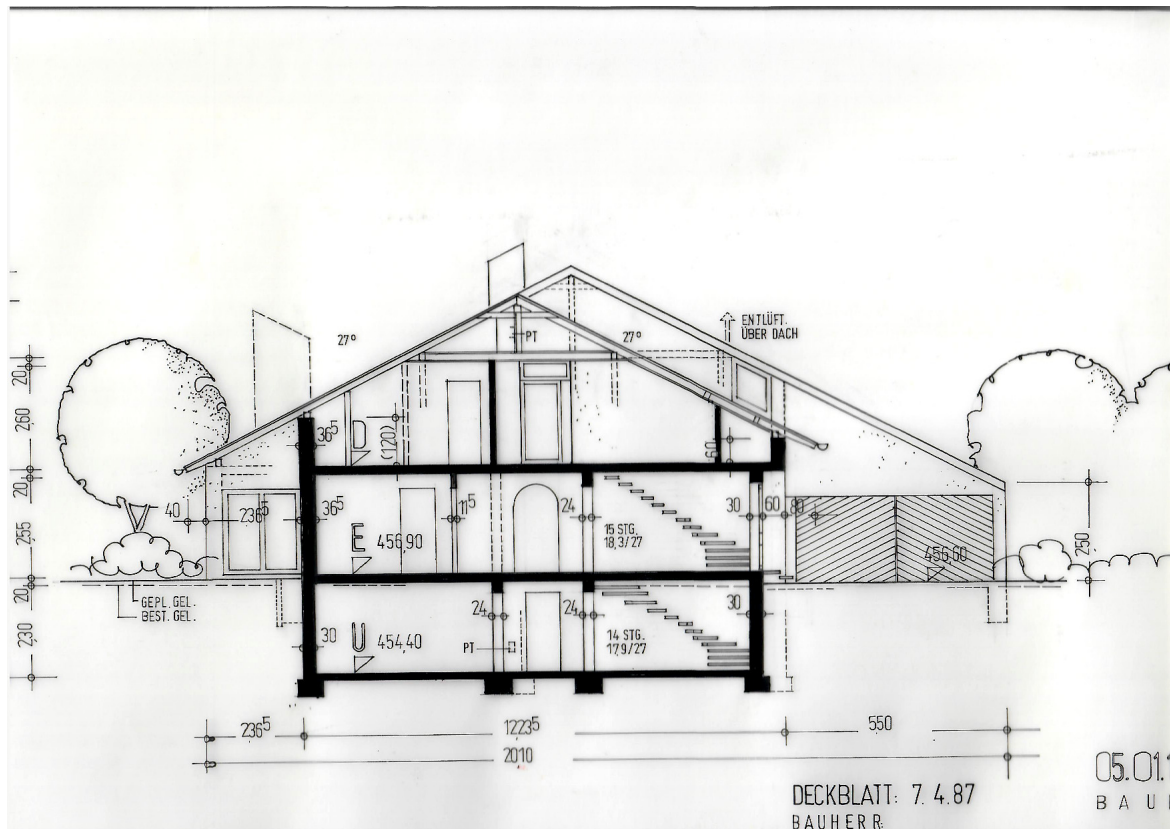
Exposé - Grundrisse



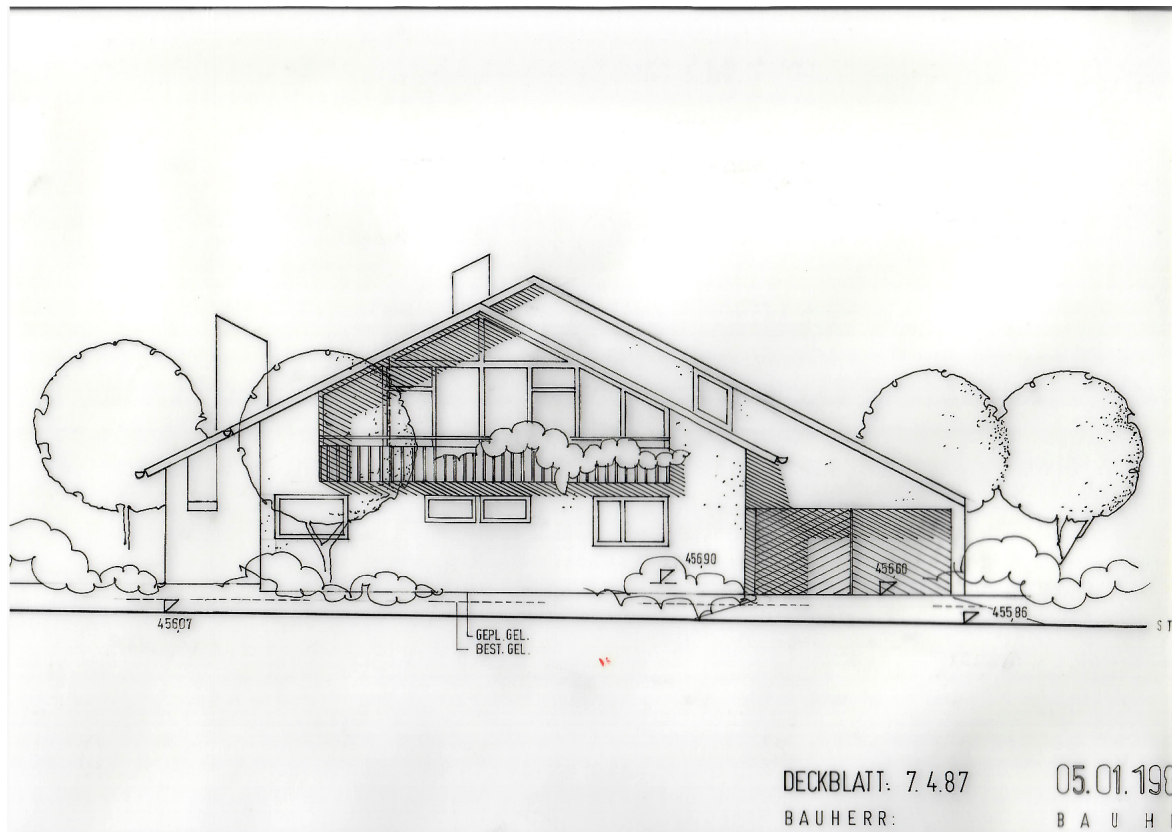
Exposé - Grundrisse



Exposé - Grundrisse



Exposé - Grundrisse



Exposé - Grundrisse

