

Exposé

Reihenhaus in Bensheim

Erstbezug nach Sanierung: Gepflegtes Reihenhaus mit 4 Zimmern in Bensheim



Objekt-Nr. OM-410525

Reihenhaus

Vermietung: **1.700 € + NK**

64625 Bensheim
Hessen
Deutschland

Baujahr	1978	Mietsicherheit	5.100 €
Grundstücksfläche	172,00 m²	Übernahme	Nach Vereinbarung
Etagen	3	Zustand	Erstbez. n. Sanier.
Zimmer	4,00	Schlafzimmer	2
Wohnfläche	120,00 m²	Badezimmer	2
Nutzfläche	36,00 m²	Garagen	1
Energieträger	Gas	Heizung	Zentralheizung

Exposé - Beschreibung

Objektbeschreibung

Dieses charmante Reihennittelhaus in Bensheim wurde 2019 umfassend saniert und steht ab dem 01.01.2026 zur Vermietung. Mit ca. 120 m² Wohnfläche und 4 Zimmern bietet es ausreichend Platz für Familien. Das Haus erstreckt sich über 3 Etagen und verfügt über 1 Badezimmer sowie ein zusätzliches Gäste-WC. Der gut geschnittene Wohnbereich und die modernisierten Räume, laden zum Wohlfühlen ein. Jeder Raum ist mit Lan- und Satellitenanschluss ausgestattet. Ein Keller bietet zusätzlichen Stauraum. Die Gasheizung sorgt für wohlige Wärme im Haus. Das Haus verfügt über eine Loggia im Dachgeschoss, sowie einem Garten mit Terrasse Haustiere sind nach Absprache erlaubt. Eine Garage gehört ebenfalls zum Haus und bietet Platz für Ihr Fahrzeug. Ein weiteres Fahrzeug kann nahe zu Haus und Garage abgestellt werden. Ein Parkplatz lässt sich in der Regel sehr leicht finden.

Ausstattung

Fußboden:

Fliesen, Vinyl / PVC

Weitere Ausstattung:

Keller, Dachterrasse, Gäste-WC

Lage

Bensheim, im Stadtteil Bensheim gelegen, bietet eine gute Infrastruktur. Einkaufsmöglichkeiten des täglichen Bedarfs sowie Ärzte sind gut erreichbar. Die Anbindung an den öffentlichen Nahverkehr ist gegeben, was die Mobilität erleichtert. Die Umgebung lädt zu Freizeitaktivitäten im Grünen ein und bietet eine angenehme Wohnatmosphäre. Die Städte Frankfurt am Main, Offenbach am Main, Wiesbaden, Mainz, Darmstadt, Worms, Alzey, Heidelberg, Ludwigshafen und Mannheim sind einfach und allesamt innerhalb von ca. 30 bis maximal 60 min mit dem Auto zu erreichen.

Infrastruktur:

Apotheke, Lebensmittel-Discount, Allgemeinmediziner, Kindergarten, Grundschule, Hauptschule, Realschule, Gymnasium, Gesamtschule, Öffentliche Verkehrsmittel

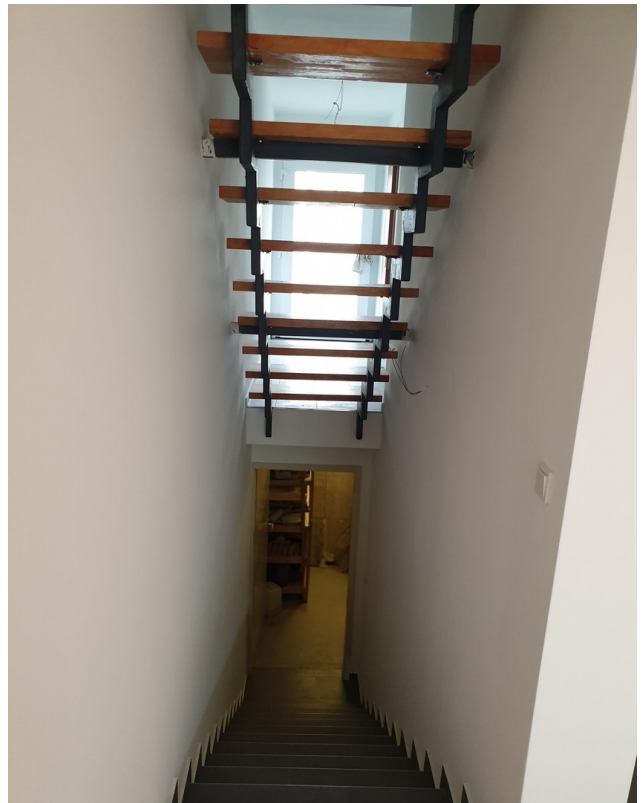
Exposé - Galerie



Küche und Flur mit Garderobe



Gäste-WC

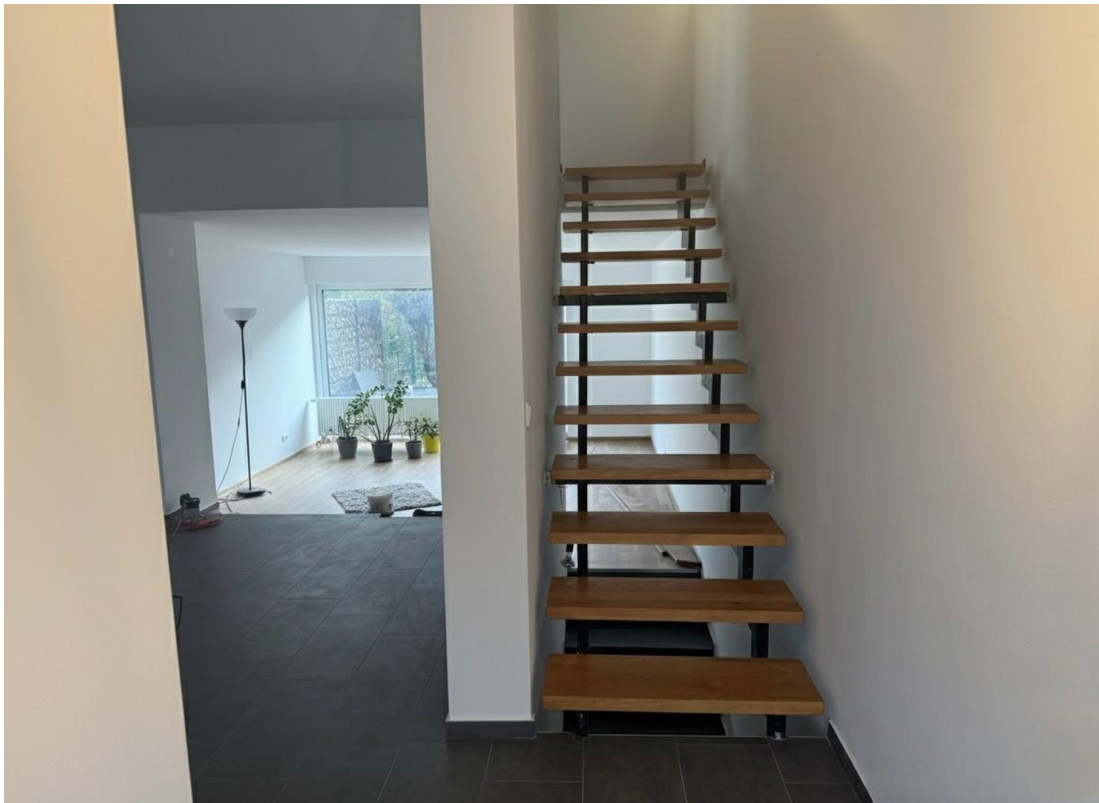


Kellertreppe vom Erdgeschoss

Exposé - Galerie



Kellertreppe von unten



Treppe ins Obergeschoss

Exposé - Galerie



Treppe vom OG ins EG



Schlafzimmer 1 Obergeschoss

Exposé - Galerie



Schlafzimmer 1 Obergeschoss



Flur Obergeschoss

Exposé - Galerie



Badezimmer Obergeschoss



Badezimmer Obergeschoss

Exposé - Galerie



Badezimmer Obergeschoss



Flur Obergeschoss

Exposé - Galerie



Schlafzimmer 2 Obergeschoss



Treppe ins Dachgeschoss

Exposé - Galerie



Dachgeschoss



Dachgeschoss

Exposé - Galerie



Loggia im Dachgeschoss



Loggia im Dachgeschoss

Exposé - Galerie



Garten, Terasse, Loggia



Frontansicht von vorne

Exposé - Galerie



Frontansicht von links



Frontansicht von rechts



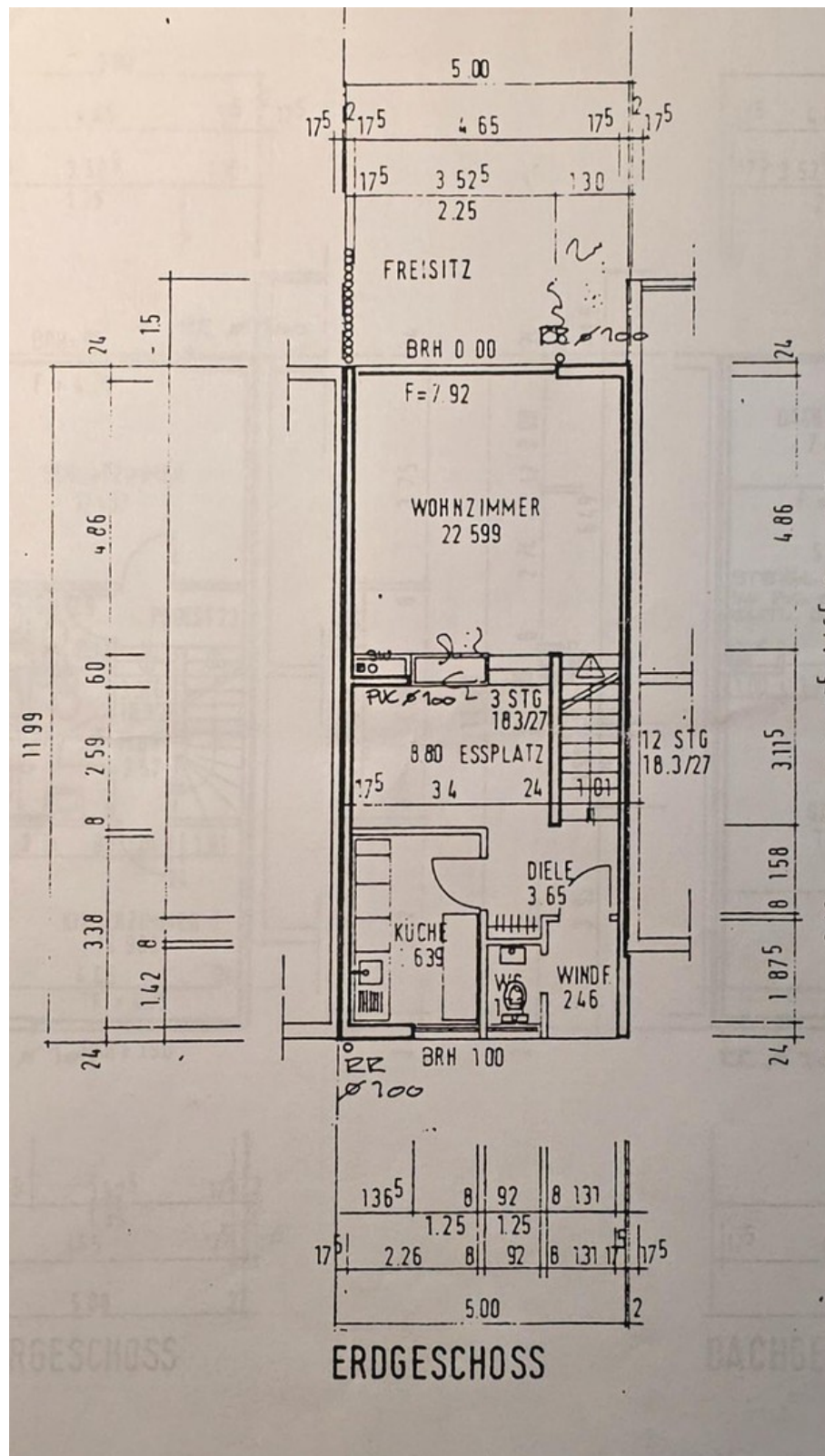
Garagenplatz

Exposé - Galerie



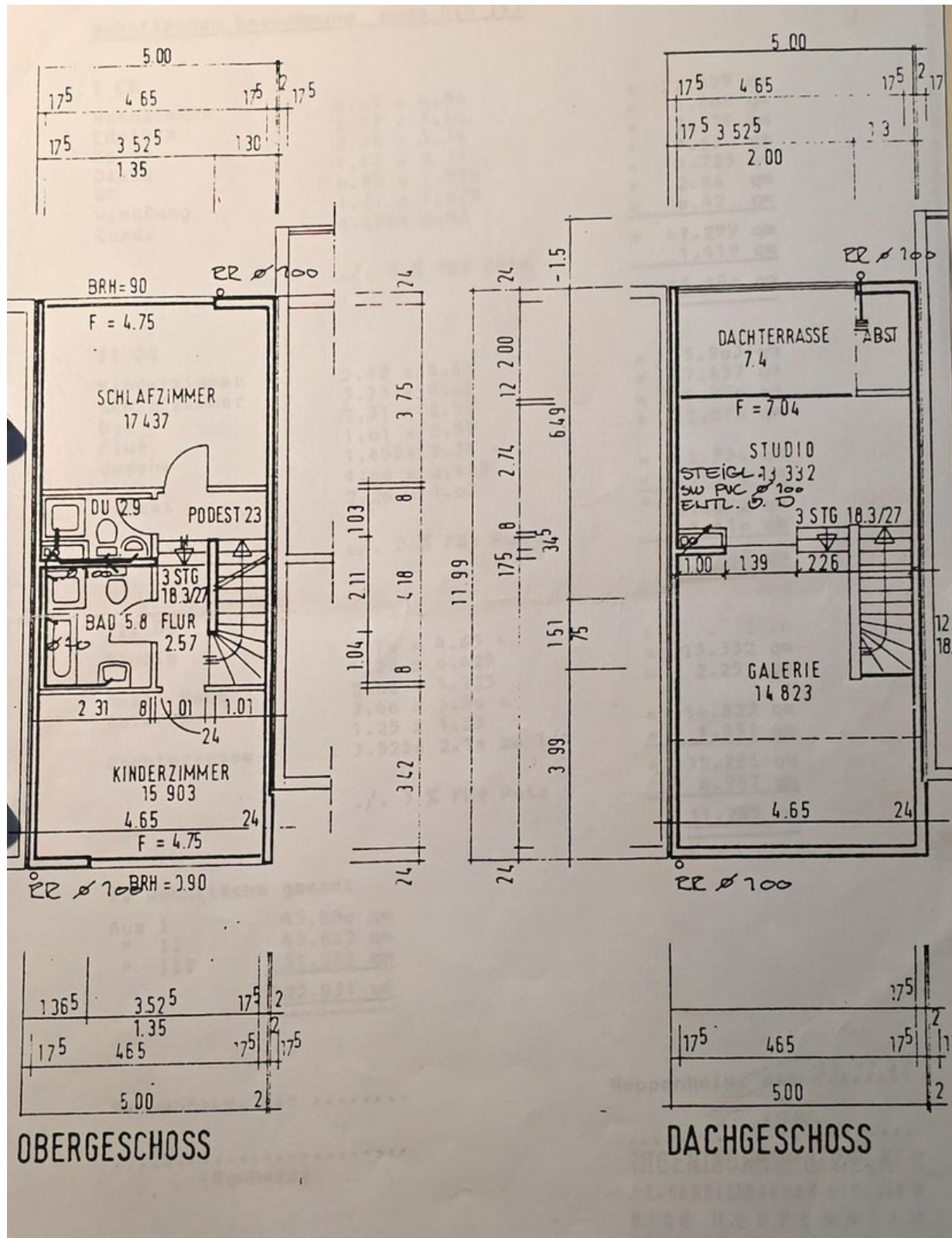
Garage

Exposé - Grundrisse



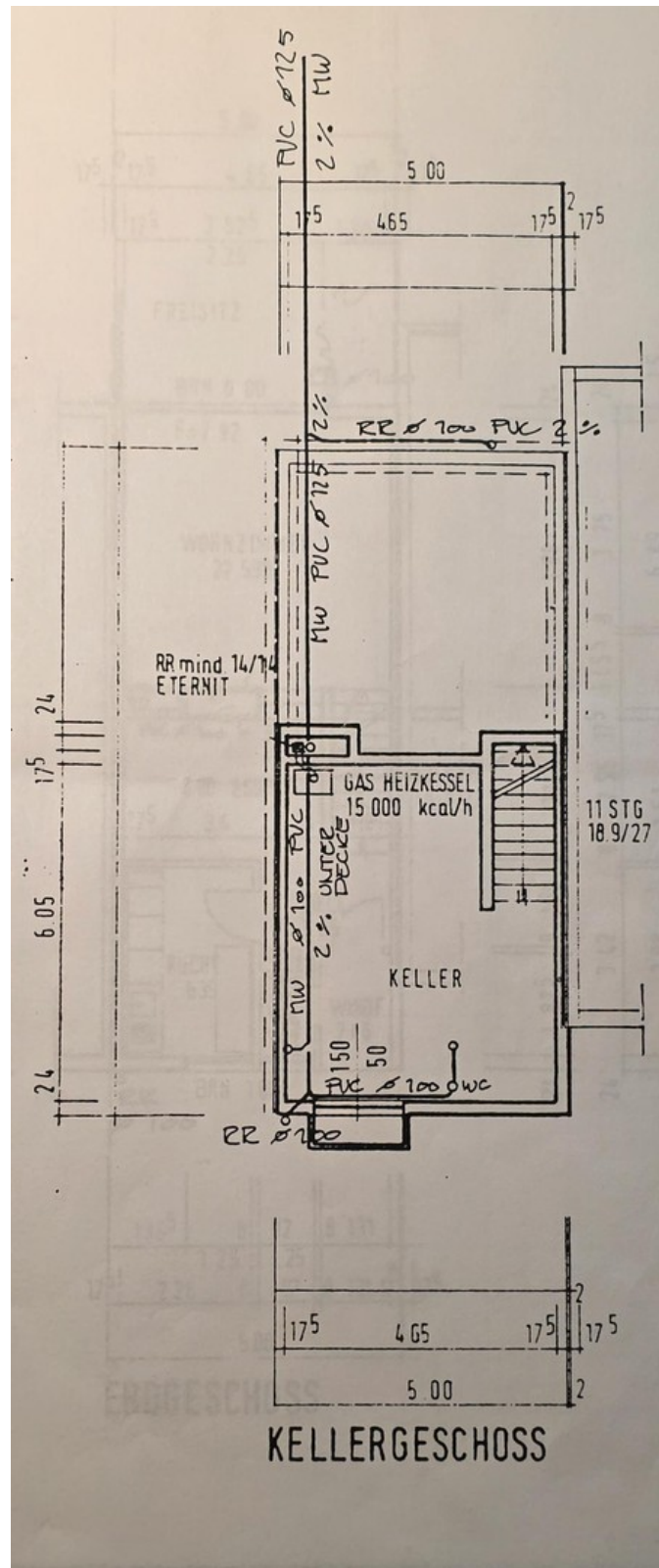
Küche offen und Windfang weg

Exposé - Grundrisse



zusätzliches WC im OG nicht da

Exposé - Grundrisse



weiterer Raum links von Treppe