

Exposé

Wohnung in Eisenach

**2 Zimmer, Erstbezug nach Renovierung, TG Stellplatz,
Balkon**



Objekt-Nr. OM-410399

Wohnung

Vermietung: **470 € + NK**

Ansprechpartner:
Cedric Scheel

Am Bach 15
99817 Eisenach
Thüringen
Deutschland

Baujahr	1996	Übernahme	sofort
Etagen	4	Zustand	renoviert
Zimmer	2,00	Schlafzimmer	1
Wohnfläche	52,00 m²	Badezimmer	1
Energieträger	Gas	Etage	1. OG
Nebenkosten	100 €	Tiefgaragenplätze	1
Miete Garage/Stellpl.	40 €	Heizung	Etagenheizung
Mietsicherheit	1.410 €		

Exposé - Beschreibung

Objektbeschreibung

Moderne, frisch renovierte 2-Zimmer-Wohnung in attraktiver Lage

Diese hochwertig renovierte 2-Zimmer-Wohnung befindet sich in einem modernen, energieeffizienten Wohnhaus mit exzellenter Dämmung und entsprechend niedrigem Energieverbrauch. Die Immobilie liegt in einer gefragten Wohngegend mit guter Busanbindung sowie kurzen Wegen zu Einkaufsmöglichkeiten und weiterer Infrastruktur.

Die Wohnung bietet einen durchdachten Grundriss, helle Räume und einen zeitgemäßen Ausstattungsstandard. Der Balkon erweitert den Wohnraum ins Freie. Ein eigener Kellerraum sowie ein Tiefgaragenstellplatz gehören ebenfalls zum Angebot und sorgen für zusätzlichen Komfort.

Ausstattung

Fußboden:

Vinyl / PVC

Weitere Ausstattung:

Balkon, Keller

Lage

Die Wohnung liegt in der ruhigen Anliegerstraße Am Bach im Eisenacher Stadtteil Stregda. Die Umgebung bietet eine angenehme Wohnatmosphäre ohne Durchgangsverkehr. Eine Bushaltestelle befindet sich in kurzer Entfernung, sodass eine gute Anbindung an die Stadt gewährleistet ist. Einkaufsmöglichkeiten, medizinische Versorgung und weitere Infrastruktur sind schnell erreichbar. Die Nähe zu Grünflächen und dem abwechslungsreichen Umland rundet die Lage positiv ab.

Infrastruktur:

Apotheke, Lebensmittel-Discount, Allgemeinmediziner, Kindergarten, Grundschule, Hauptschule, Realschule, Gymnasium, Gesamtschule, Öffentliche Verkehrsmittel

Exposé - Energieausweis

Energieausweistyp	Verbrauchsausweis
Erstellungsdatum	bis 30. April 2014
Energieverbrauchskennwert	40,30 kWh/(m²a)
Warmwasser enthalten	Ja



Exposé - Galerie



Außenanlage

Exposé - Galerie



Wohnzimmer



Wohnzimmer

Exposé - Galerie



Balkon



Schlafzimmer

Exposé - Galerie

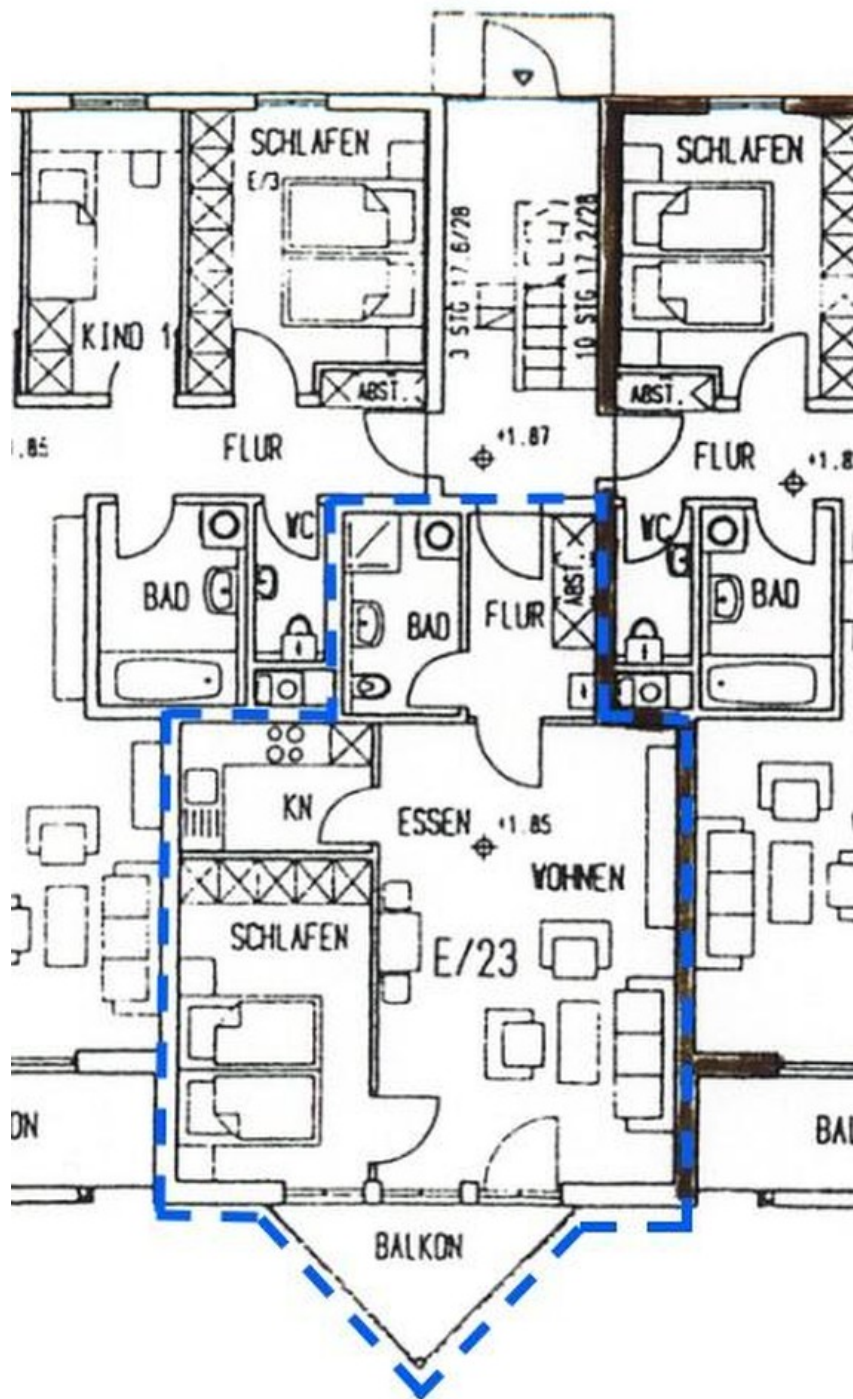


Schlafzimmer



Flur

Exposé - Grundrisse



Grundriss