

Exposé

Einfamilienhaus in Kirchseelte

Wohnen im Wald / Kirchseelte Siek



Objekt-Nr. OM-410240

Einfamilienhaus

Verkauf: **395.000 €**

Ansprechpartner:
Michael Mehlich

Meisenweg 16
27243 Kirchseelte
Niedersachsen
Deutschland

Baujahr	1975	Übernahmedatum	01.03.2026
Grundstücksfläche	1.685,00 m²	Zustand	gepflegt
Etagen	1	Schlafzimmer	1
Zimmer	5,00	Badezimmer	1
Wohnfläche	115,00 m²	Garagen	1
Energieträger	Gas	Heizung	Zentralheizung
Übernahme	ab Datum		

Exposé - Beschreibung

Objektbeschreibung

Willkommen in Kirchseelte, in der ruhigen Nachbarschaft Meisenweg 16. Dieses charmante 2002 sanierte und erweiterte Haus bietet auf ca. 120 Quadratmetern Platz mit einem großzügigem Wohn-Essbereich , großem Schlafzimmer mit Wohnbereich im Dachgeschoss und einem Duschbad. Ferner ein Wirtschaftsraum und eine Küche. Eine Garage und eine Blockhütte mit Sauna gehört ebenfalls zur Immobilie.

Das Haus ist noch bis 28.2 vermietet. Ab 1.3 bis 13.3 stehe ich als Eigentümer vor Ort zur Verfügung um eine Besichtigung mit Ihnen durchzuführen.

Bis zu diesem Zeitraum kann es von der Strasse (Meisenweg16 27243 Kirchseelte/Siek) besichtigt werden . Es ist gut einsehbar. Besichtigungsanfragen nach Aussenansicht an mich unter +351 939264890 (portugal) bitte per whats app.

Beste Grüsse Michael Mehlich

Ausstattung

Langlebige wetterbeständige Douglasie Verschalung mit Aussenisolierung, Massive Eichenfenster, Glasierte pflegeleichte Dachpfannen, Kupferdachrinnen. Fussbodenzusatzheizung. Erdgeschoss komplett gefliest.

Fußboden:

Teppichboden, Fliesen

Weitere Ausstattung:

Terrasse, Garten, Duschbad, Sauna, Einbauküche, Kamin

Lage

Dieses Haus bietet nicht nur Raum zum Leben, sondern auch eine hervorragende Umgebung mit Wald. Ideal für Reitfreunde aufgrund des Reiterhofes Siek in 300 m Entfernung.

Infrastruktur:

Apotheke, Lebensmittel-Discount, Kindergarten, Grundschule, Hauptschule, Realschule, Gesamtschule, Öffentliche Verkehrsmittel

Exposé - Energieausweis

Energieausweistyp	Bedarfsausweis
Erstellungsdatum	ab 1. Mai 2014
Endenergiebedarf	172,70 kWh/(m²a)
Energieeffizienzklasse	F

Exposé - Galerie



Wohnzimmer unten

Exposé - Galerie



Esszimmer unten



Wohnzimmer unten

Exposé - Galerie



Esszimmer unten



Gartenansicht

Exposé - Galerie



Blick aus dem Wohnzimmer



Exposé - Galerie



Esszimmer unten



Duschbad

Exposé - Galerie



Küche



Schlafzimmer

Exposé - Galerie



Schlafzimmer



Blick vom Schlafzimmer

Exposé - Galerie



Wohnzimmer oben



Wohnzimmer unten

Exposé - Galerie



Garten

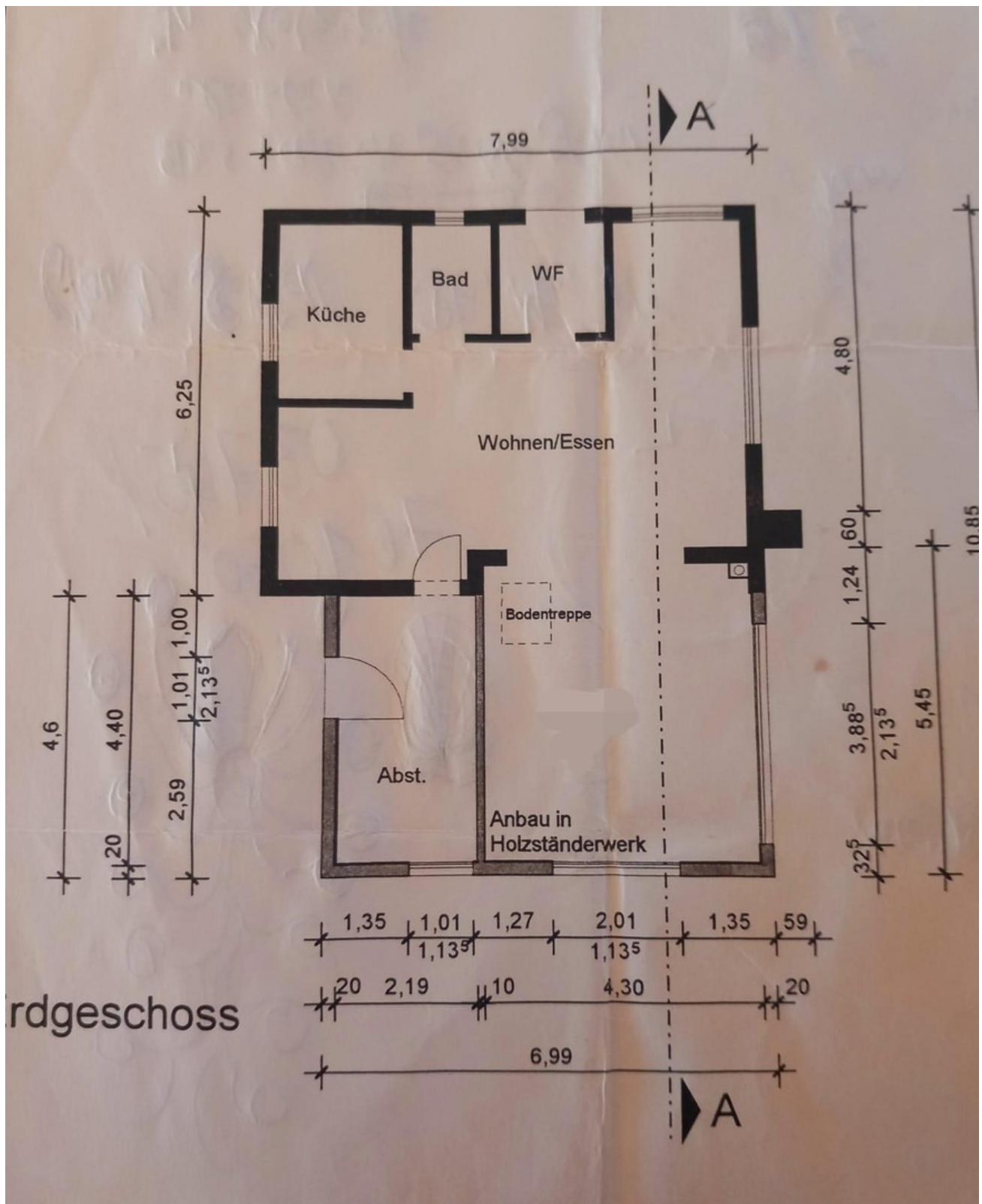


Exposé - Galerie



Saunahütte

Exposé - Grundrisse



Erdgeschoss

Exposé - Grundrisse

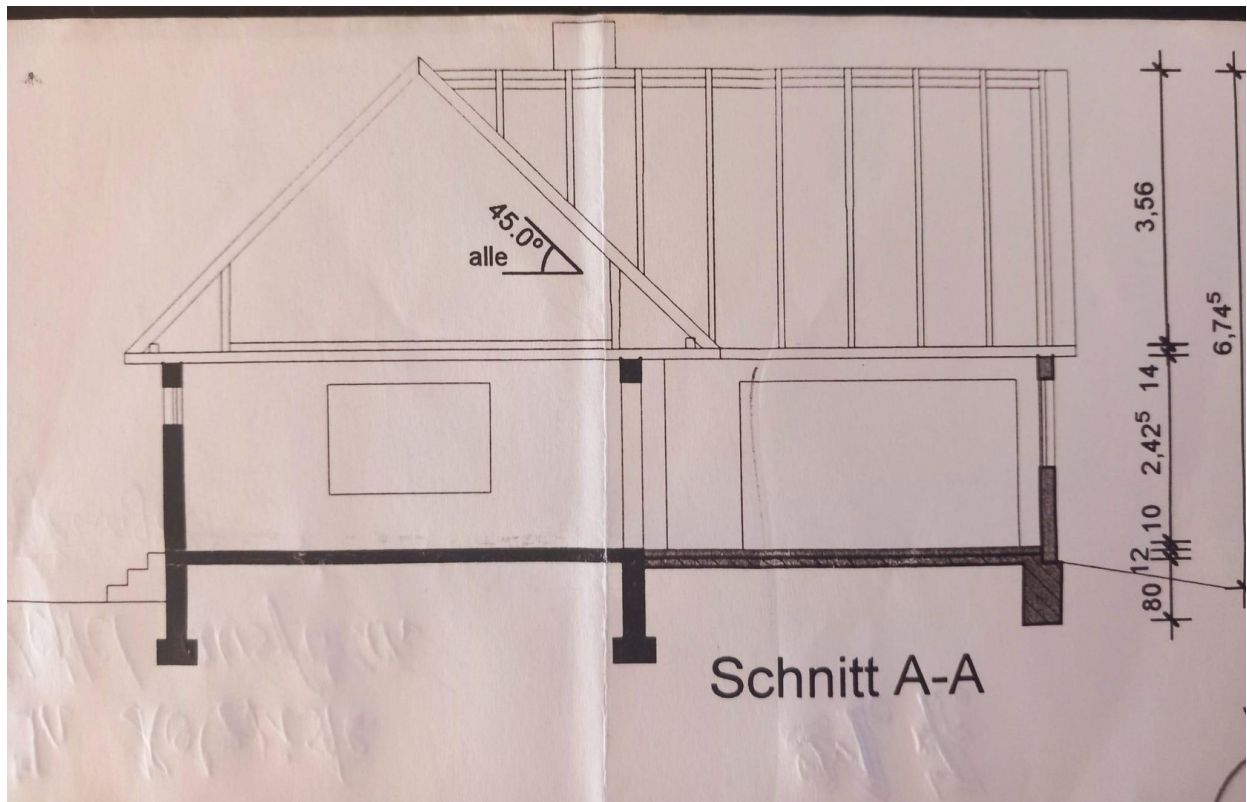


Nord Ost Ansicht



Nord West Ansicht

Exposé - Grundrisse



Schnitt



Süd Ost Ansicht