

Exposé

Wohnung in Schleswig

125m² - 4 Zimmer - mit Schleiblick im Obergeschoss "Auf der Freiheit" in Schleswig



Objekt-Nr. OM-410132

Wohnung

Vermietung: **1.590 € + NK**

Ansprechpartner:
Marwin Prieue
Telefon: 01522 4181394

Zur Alten Fährre 15
24837 Schleswig
Schleswig-Holstein
Deutschland

Baujahr	2018	Mietsicherheit	3.180 €
Etagen	2	Übernahme	ab Datum
Zimmer	4,00	Übernahmedatum	01.02.2026
Wohnfläche	125,00 m ²	Zustand	Neuwertig
Nutzfläche	132,00 m ²	Schlafzimmer	2
Energieträger	Fernwärme	Badezimmer	1
Nebenkosten	100 €	Etage	1. OG
Heizkosten	120 €	Heizung	Fußbodenheizung
Summe Nebenkosten	220 €		

Exposé - Beschreibung

Objektbeschreibung

Moderne 4-Zimmer-Wohnung im Neubau eines Zweifamilienhauses "Auf der Freiheit" in Schleswig.

Ausstattungsmerkmale:

- Einbauküche mit Backofen und Geschirrspülmaschine und Dunstabzugshaube
- 2 Schlafzimmer
- Wannen- und Duschbad
- Gästebad
- Abstellraum
- Fußbodenheizung in allen Räumen
- Smart-Home-Haussteuerung
- 13m² überdachte Loggia in Westausrichtung
- 8m² Balkon mit Ostausrichtung
- Wallbox zum Laden von Elektrofahrzeugen

Ausstattung

Die Smart-Home-Haussteuerung zur Licht-, Heizungs- und Steckdosenschaltkreissteuerung kann mit intelligenten Funktion programmiert werden und optional über das Handy ferngesteuert werden. Sie ist erweiterbar durch z.B. eine optionale "KeyMatic". Bei der Bedienung und Programmierung sind wir gern behilflich.

Fußboden:

Fliesen, Vinyl / PVC

Weitere Ausstattung:

Balkon, Dachterrasse, Vollbad, Duschbad, Einbauküche, Gäste-WC

Sonstiges

Heiz- und Nebenkostenvorauszahlung (Heizung, Warmwasseraufbereitung, Wasser, Abwasser, Müll, Grundsteuer) wird zu Beginn mit 220€/mtl. angesetzt und später nach Verbrauchsabrechnung entsprechend angepasst..

Die Stadtwerke bieten in dem Wohngebiet eine Glasfaser 200.000er-Leitung an, ein Anschluss liegt im Haus.

Lage

Das Haus liegt schön gelegen in unmittelbarer Schleinähe.

Schön angelegte Spazierwege an der Schlei mit Holzliegen und eine Badestelle sind in wenigen Minuten zu erreichen. Wunderbar zum relaxen.

Der Hafen für Ihr Boot, Restaurants, das Fischerörtchen "Holm", die Altstadt, die Innenstadt mit diversen Geschäften sind fußläufig erreichbar. Schleswig bietet eine große Zahl an großen Supermärkten, Schwimmhalle, Saunen und mehreren Fitnesscentern, alle Schularten und Sportmöglichkeiten, Krankenhäuser und Ärzte.

Infrastruktur:

Apotheke, Lebensmittel-Discount, Allgemeinmediziner, Kindergarten, Grundschule, Hauptschule, Realschule, Gymnasium, Gesamtschule, Öffentliche Verkehrsmittel

Exposé - Energieausweis

Energieausweistyp	Bedarfsausweis
Erstellungsdatum	ab 1. Mai 2014
Endenergiebedarf	53,00 kWh/(m²a)
Energieeffizienzklasse	B



Exposé - Galerie



Loggia

Exposé - Galerie



Loggia im Westen



Loggia

Exposé - Galerie



Ostbalkon



Raum DG West

Exposé - Galerie



Zimmer DG Ost



Zimmer DG Ost

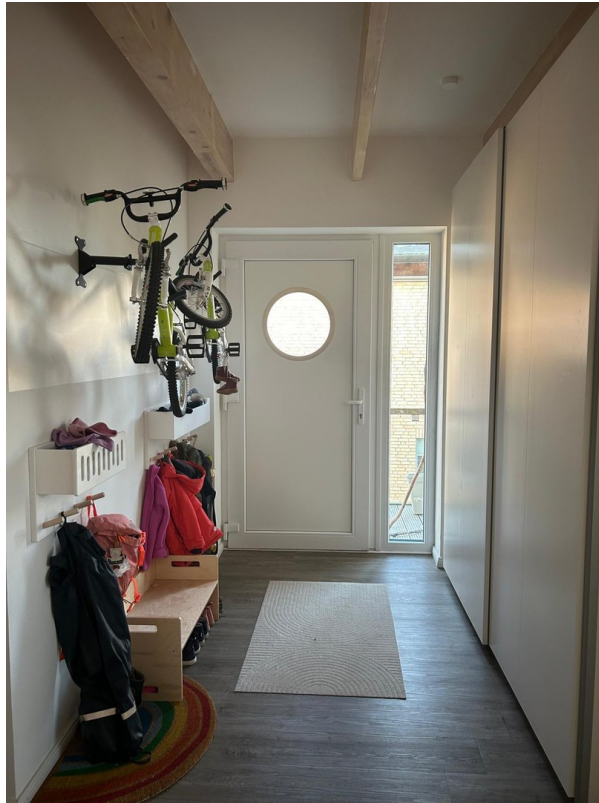
Exposé - Galerie



Ausblick DG Ost



Exposé - Galerie



Zimmer OG Ost

Exposé - Galerie

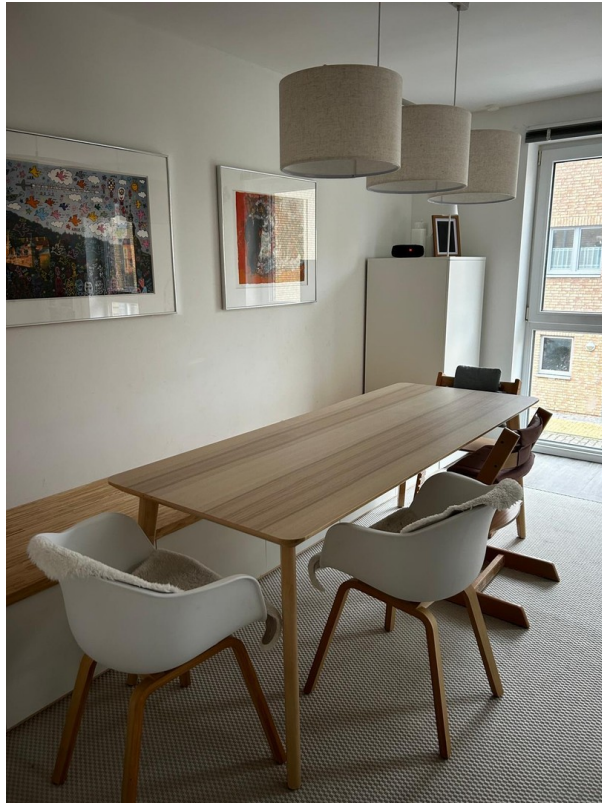


Zimmer OG Ost



Gäste WC

Exposé - Galerie



Essbereich



Küche

Exposé - Galerie



Küche



Küche

Exposé - Galerie



Wohnküche



Exposé - Galerie

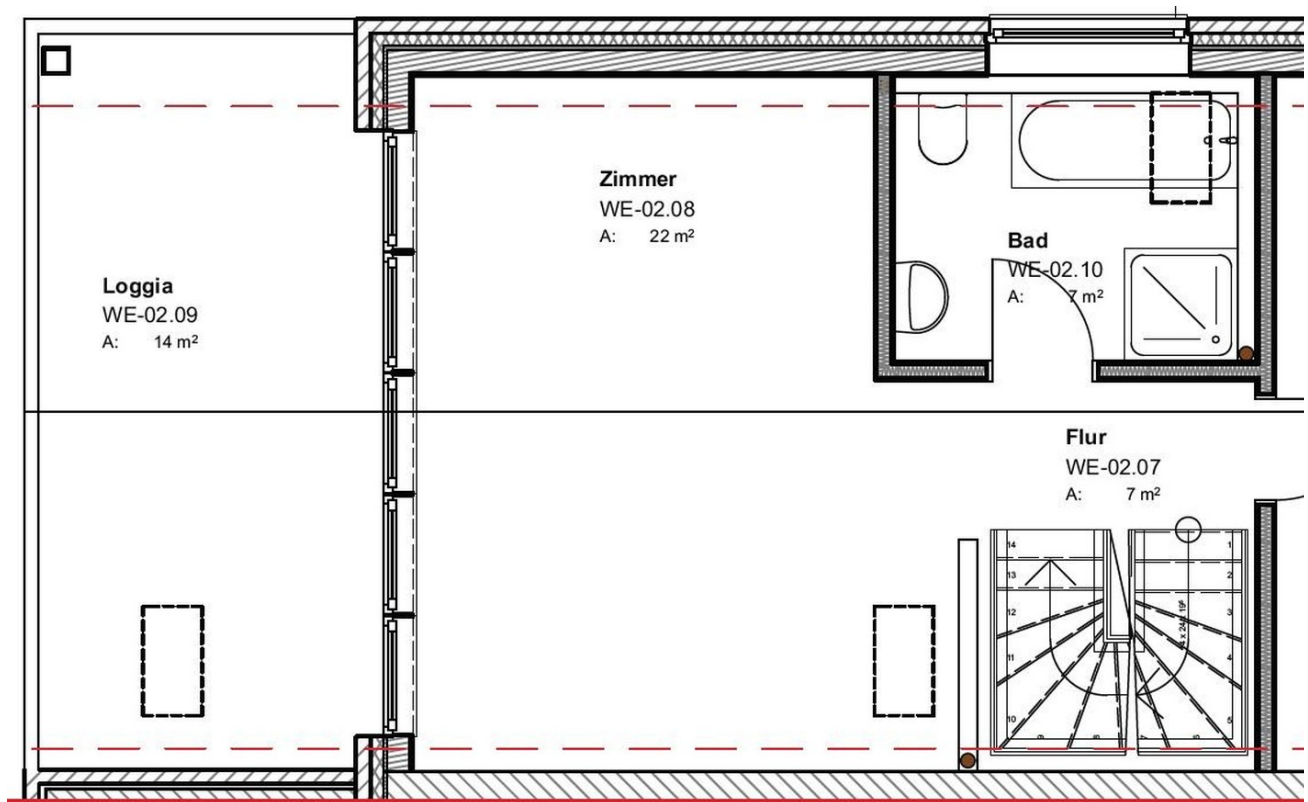


Wannenbad

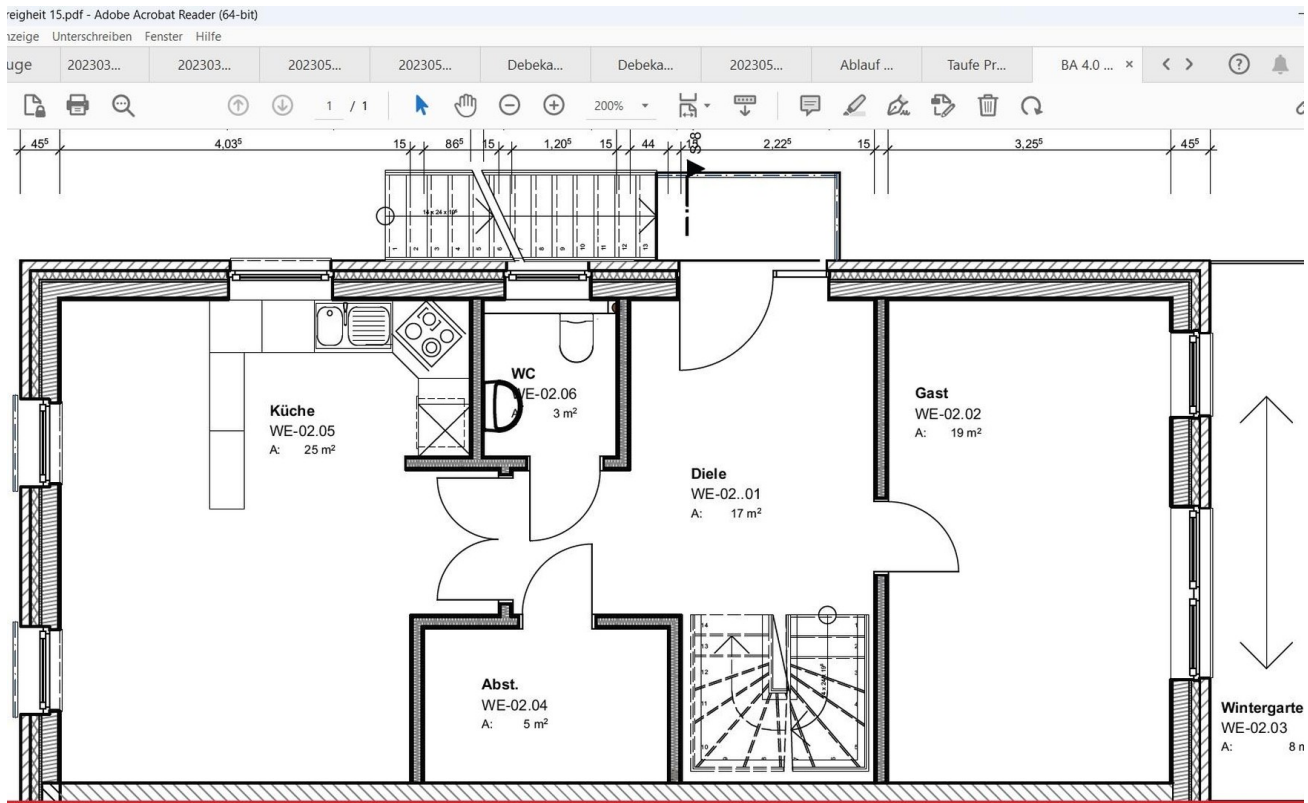


Dusche

Exposé - Grundrisse



DG



OG