

Exposé

Einfamilienhaus in Gondelsheim

Einfamilienhaus mit großem Garten & Nebengebäuden in Gondelsheim



Objekt-Nr. OM-409933

Einfamilienhaus

Verkauf: **350.000 €**

75053 Gondelsheim
Baden-Württemberg
Deutschland

Baujahr	1936	Zustand	gepflegt
Grundstücksfläche	660,00 m²	Schlafzimmer	3
Etagen	3	Badezimmer	1
Zimmer	5,00	Carports	1
Wohnfläche	126,00 m²	Stellplätze	2
Energieträger	Gas	Heizung	Zentralheizung
Übernahme	sofort		

Exposé - Beschreibung

Objektbeschreibung

Charmantes Einfamilienhaus mit großem Garten und Nebengebäuden

Objektbeschreibung:

Dieses charmante Einfamilienhaus wurde 1936 erbaut und im Jahr 1980 renoviert. Es befindet sich auf einem großzügigen Grundstück von ca. 660 m² und bietet insgesamt ca. 126 m² Wohnfläche. Dank durchdachter Raumaufteilung eignet sich die Immobilie ideal für Familien.

Ausstattung

Ausstattung:

- Gas-Zentralheizung
- Einbauküche
- zwei praktische Nebengebäude
- großer Garten
- Badezimmer im Obergeschoss, zusätzliches

WC im Erdgeschoss

Raumaufteilung:

Erdgeschoss (ca. 64 m²): Flur, Küche,

Wohnzimmer, Abstellraum, WC

Obergeschoss (ca. 66 m²): Flur, Schlafzimmer, Badezimmer, zwei Kinderzimmer

Kellergeschoss: Waschküche, Heizungsraum,

Kellerraum mit Naturboden

Fußboden:

Parkett, Laminat, Fliesen, Vinyl / PVC, Sonstiges (s. Text)

Weitere Ausstattung:

Terrasse, Garten, Keller, Vollbad, Duschbad, Einbauküche, Gäste-WC, Kamin

Lage

Lage:

Die Immobilie überzeugt durch den großzügigen Garten, der viel Platz zur Erholung bietet. Ob Blumenstauden, Hochbeete für die Gemüsezeit oder Platz für die Kinder zum Spielen: Auf 660 Quadratmetern ist alles möglich.

Einkaufsmöglichkeiten, Schulen und öffentliche Verkehrsanbindungen befinden sich in der Nähe.

Sonstiges:

Das Haus wird provisionsfrei (ohne Makler) verkauft.

Hinweis für Interessenten:

Wenn Sie sich von dieser charmanten Immobilie angesprochen fühlen, zögern Sie nicht, Kontakt aufzunehmen. Gerne vereinbaren wir einen Besichtigungstermin, damit Sie sich vor

Ort selbst von den Vorzügen des Hauses überzeugen können. Weitere Innenaufnahmen stellen wir Ihnen auf Anfrage selbstverständlich gerne zur Verfügung.

Infrastruktur:

Apotheke, Lebensmittel-Discount, Allgemeinmediziner, Kindergarten, Grundschule, Hauptschule, Realschule, Gymnasium, Gesamtschule, Öffentliche Verkehrsmittel

Exposé - Energieausweis

Energieausweistyp	Bedarfsausweis
Erstellungsdatum	ab 1. Mai 2014
Endenergiebedarf	257,00 kWh/(m²a)
Energieeffizienzklasse	H

Exposé - Galerie



Exposé - Galerie



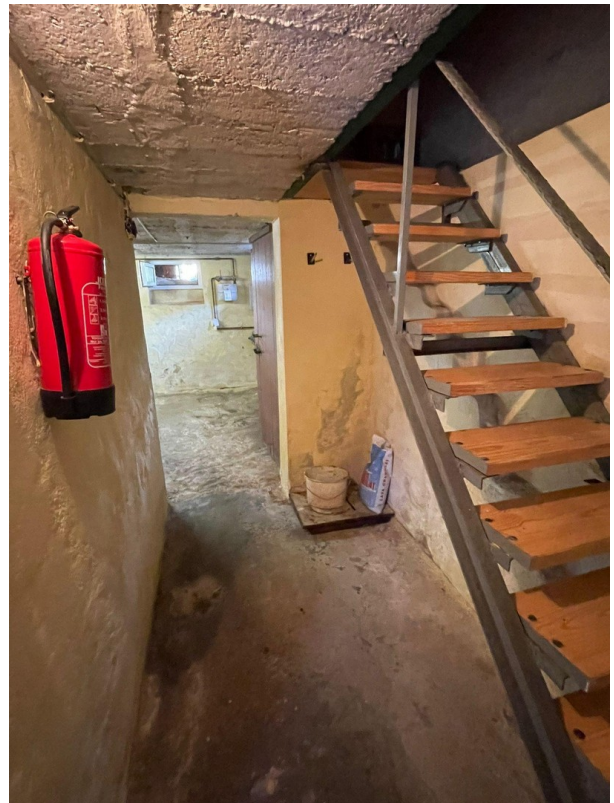
Exposé - Galerie



Exposé - Galerie



Exposé - Galerie



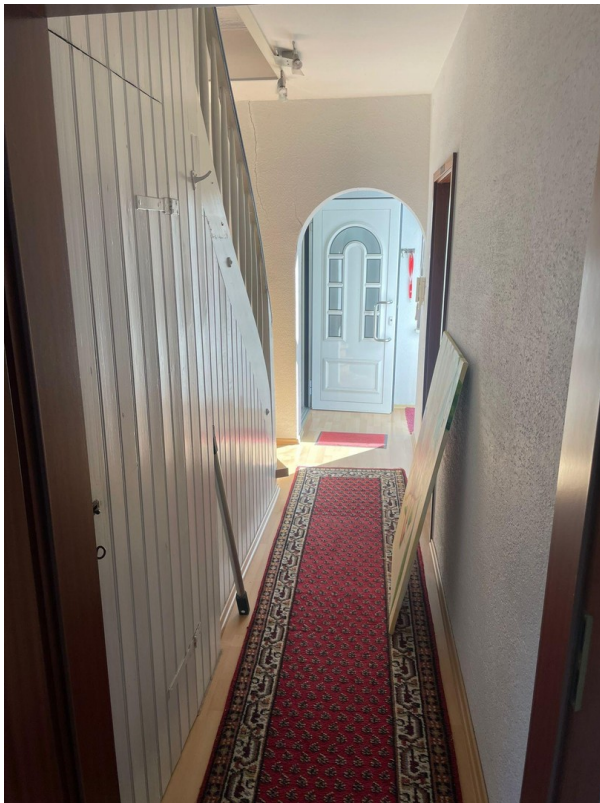
Exposé - Galerie



Exposé - Galerie



Exposé - Galerie



Exposé - Galerie



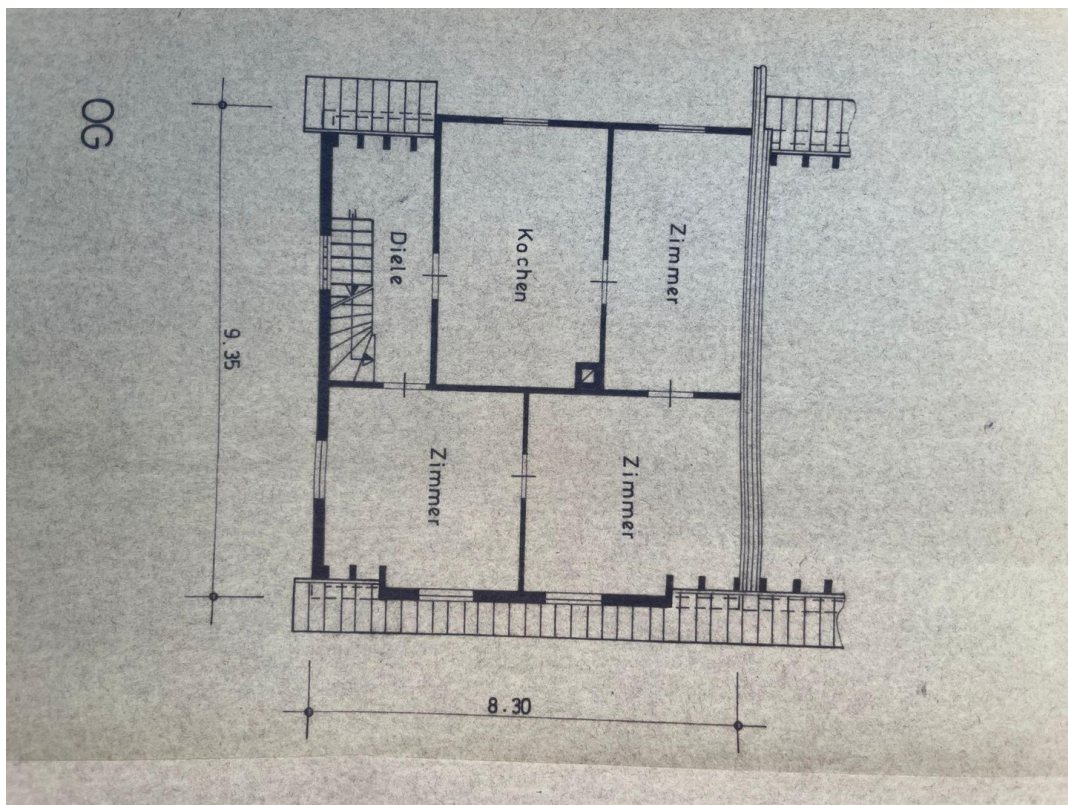
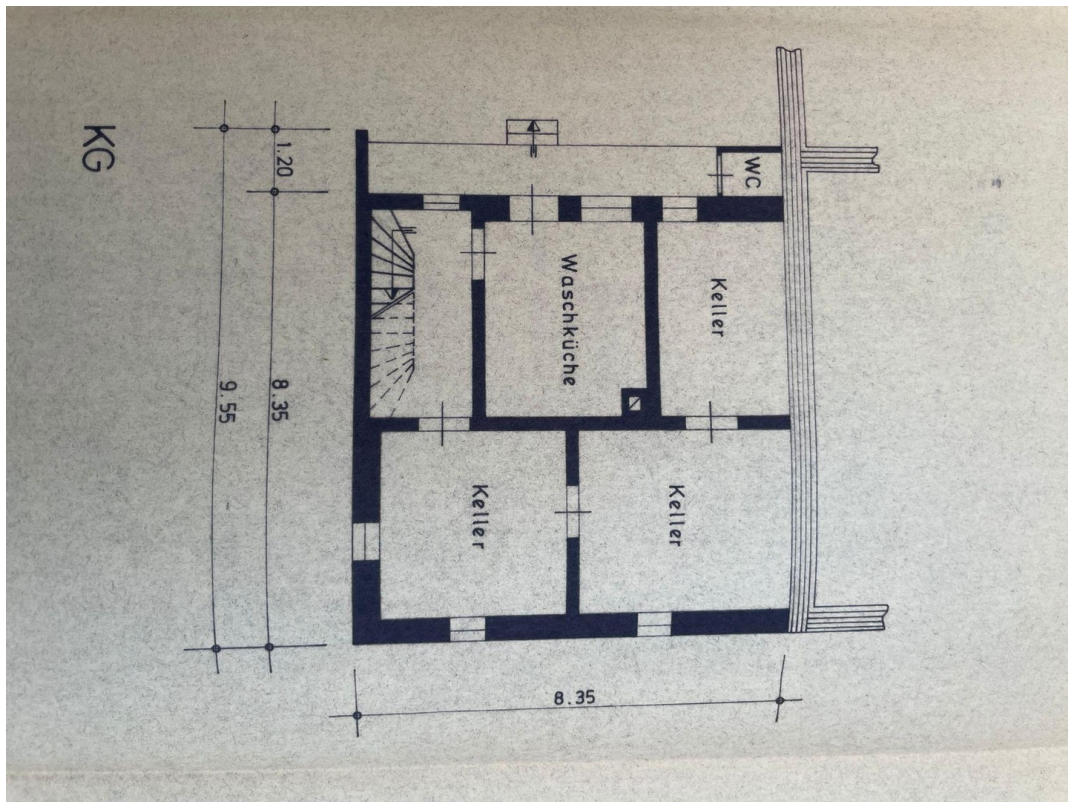
Exposé - Galerie



Exposé - Galerie



Exposé - Grundrisse



Exposé - Grundrisse

