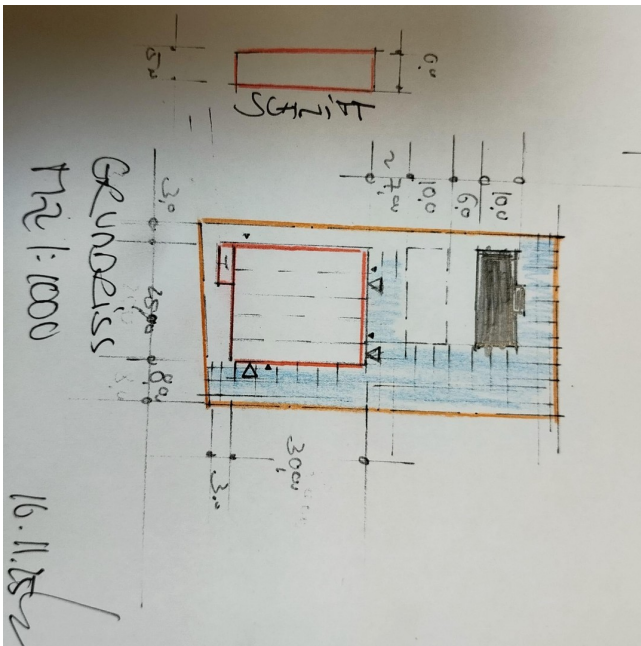


Exposé

Produktion in Mülheim-Kärlich

**Neubau – gedämmte Lager- und Produktionshalle in
Mülheim-Kärlich – jetzt vormerken/reservieren**



Objekt-Nr. OM-409723

Produktion

Vermietung: **auf Anfrage + NK**

Gebrüder-Pauken-Str. 11b
56218 Mülheim-Kärlich
Rheinland-Pfalz
Deutschland

Übernahme	ab Datum	Gesamtfläche	750,00 m ²
Übernahmedatum	01.01.2027	Lager-/Prod.fläches	750,00 m ²
Zustand	keine Angaben		

Exposé - Beschreibung

Objektbeschreibung

Neubau – gedämmte Lager- und Produktionshalle (ca. 750 m², ca. 6 m Hallenhöhe) in Mülheim-Kärlich – jetzt vormerken/reservieren

In 56218 Mülheim-Kärlich, Gebrüder-Pauken-Str. 11b, entsteht eine moderne, gedämmte Lager- und Produktionshalle mit einer Fläche von ca. 750 m² und einer geplanten Hallenhöhe von rund 6 m. Die Immobilie eignet sich ideal für Unternehmen, die einen zukunftsfähigen Standort für Lagerzwecke und leichte Produktion suchen. Für die Andienung ist mindestens ein Sektionaltor für LKW-Beladung vorgesehen. Auf dem Grundstück sind Außenparkplätze für Mitarbeiter und Kunden geplant.

Die Fertigstellung ist für Anfang bis Mitte 2027 vorgesehen; eine frühere Realisierung ist abhängig vom Genehmigungs- und Bauablauf nicht ausgeschlossen. Gesucht wird ein langfristiger Mieter. Bei frühzeitiger Interessenbekundung besteht die Möglichkeit, die Planung im Rahmen der baulichen und rechtlichen Vorgaben an individuelle Anforderungen anzupassen und sich so frühzeitig einen Standort zu sichern. Die Mietkonditionen werden in Abhängigkeit von Nutzungskonzept und Vertragslaufzeit individuell vereinbart.

Ziel dieser Anzeige ist es, frühzeitig die Nachfrage zu bündeln und passende Reservierungen zu gewinnen. Interessenten, die sich einen Platz in diesem Neubauprojekt sichern möchten, können sich unverbindlich vormerken lassen. Bei Interesse an einer Reservierung oder Vormerkung bitten wir um eine kurze Nachricht mit Angaben zu Branche, geplanter Nutzung und gewünschtem Mietbeginn.

Lage

Gewerbepark 56218 Mülheim-Kärlich

Der Gewerbepark liegt unmittelbar an der Bundesstraße 9, die als Zubringer zu den

Bundesautobahnen A 61, A 48 sowie zur A 3 dient. Zur weiteren Optimierung des Verkehrsnetzes

tragen das Schienennetz der Deutschen Bahn AG entlang der Rheinschiene – mit Anbindung an den

ICE in Montabaur- und die Bundeswasserstraßen Rhein und Mosel bei. Täglich werden im Durchschnitt

rund 25.000 Fahrzeuge im Gewerbepark gezählt. Seit 1967 hat sich der Gewerbepark Mülheim-Kärlich

mit derzeit mehr als 300 Firmen auf 230 Hektar Fläche mit derzeit mehr als 300 Firmen auf 230 Hektar

Fläche und mit rund 6.000 Arbeitsplätzen bundesweit unter die Top Ten der Gewerbeansiedlung

etabliert. Die Stärken des Gewerbegebietes sind der interessante, umfassende Branchen Mix, die gute

verkehrstechnische Erreichbarkeit, viele tausend kostenlose Parkplätze und freundlicher Service der

Unternehmen. In den vergangenen Jahren wurde die Grundstücksflächen seitens der Stadt erweitert.

Es stehen annähernd 30 Hektar neue, vollerschlossene Gewerbeflächen Unternehmen für

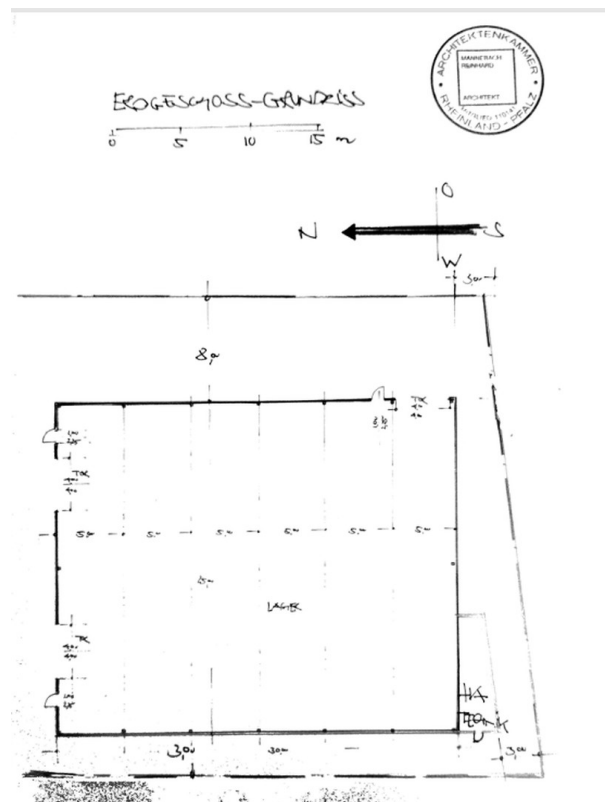
Investitionen zur Verfügung. Nach und nach siedeln sich hier in Mülheim Unternehmen

verschiedenster Branchen an: Einzelhandel, Großhandel, Industrie- und Dienstleistung. Schwerpunkt

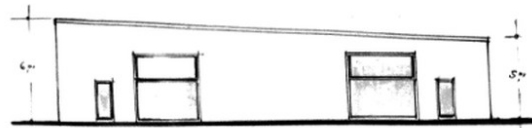
des Einzelhandels sind SB-Warenhäuser, Fachmärkte für Büro, Zoo, Bau, Garten, Computer, Elektronik,

Sportartikel und vieles mehr. Ebenfalls im Gewerbepark Mülheim Kärlich : die größte Musterhausausstellung in Rheinland-Pfalz mit ca. 40.000 qm Ausstellungsfläche.

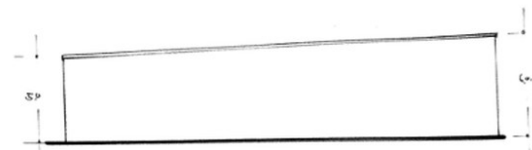
Exposé - Galerie



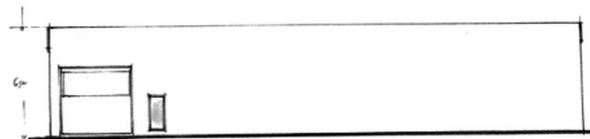
Exposé - Galerie



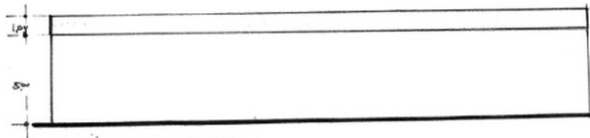
ANSICHT VON NORDEN



ANSICHT VON SÜDEN



ANSICHT VON OSTEN



ANSICHT VON WESTEN