

Exposé

Wohnung in Essen

Helle 1-Zimmer Wohnung mit Balkon in Essen-Überruhr



Objekt-Nr. OM-409522

Wohnung

Vermietung: **360 € + NK**

Nockwinkel 98
45277 Essen
Nordrhein-Westfalen
Deutschland

Baujahr	1972	Mietsicherheit	1.080 €
Etagen	3	Übernahme	sofort
Zimmer	1,00	Zustand	gepflegt
Wohnfläche	36,00 m ²	Schlafzimmer	1
Energieträger	Gas	Badezimmer	1
Nebenkosten	60 €	Etage	1. OG
Heizkosten	60 €	Heizung	Zentralheizung
Summe Nebenkosten	120 €		

Exposé - Beschreibung

Objektbeschreibung

Diese gepflegte 1-Raum Wohnung mit ca. 36 qm Wohnfläche befindet sich in der 1. Etage eines ruhigen Mehrfamilienhauses in Essen-Überuhr. Sie eignet sich ideal für Singles und Pendler, die eine gut geschnittene und gemütliche Wohnung in angenehmer Wohnlage suchen.

Ausstattung

Der helle Wohn- und Schlafbereich bietet vielseitige Stellmöglichkeiten und einen direkten Zugang zum Süd-Balkon. Die Wohnung ist in einem sehr gepflegten Zustand und vermittelt ein freundliches und angenehmes Wohngefühl.

Das Badezimmer ist mit einer Badewanne ausgestattet und bietet ausreichend Platz für den alltäglichen Komfort. Die Heizung erfolgt über eine Gaszentralheizung.

Die gezeigten Fotos sind Referenzbilder aus einer anderen, vergleichbaren Wohnung.

Zusätzlichen Stauraum bietet ein eigener Kellerraum, der zur Wohnung gehört und die Nutzungsmöglichkeiten optimal ergänzt.

Die Wohnung kann optional mit einer Einbauküche ausgestattet werden, bitte beachten Sie, dass sich dadurch die monatliche Miete erhöht.

Weitere Ausstattung:

Balkon

Lage

Die Wohnung liegt in Essen-Überuhr, einem ruhigen und grünen Stadtteil mit der guten Infrastruktur. Direkt in der Nähe befindet sich ein Discounter, sodass Einkäufe des täglichen Bedarfs schnell und bequem erledigt werden können. Auch die Anbindung an den öffentlichen Nahverkehr ist ausgezeichnet.

Infrastruktur:

Lebensmittel-Discount, Öffentliche Verkehrsmittel

Exposé - Galerie



Haustür



Treppenhaus

Exposé - Galerie



Flur I



Flur II

Exposé - Galerie



Eingang Wohnung



Diele

Exposé - Galerie



Wohn/Schlafraum I



Wohn/Schlafraum II

Exposé - Galerie



Wohn/Schlafrum III



Küche

Exposé - Galerie

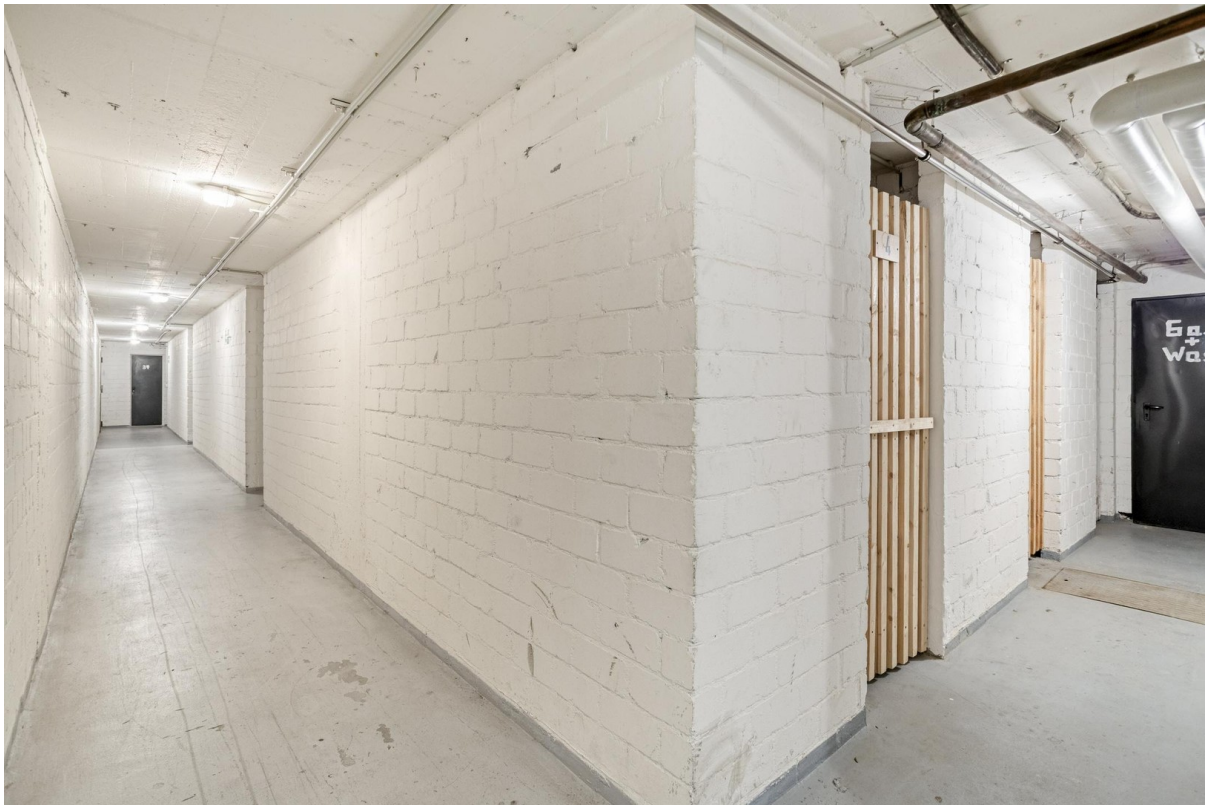


Flur Keller



Keller I

Exposé - Galerie



Keller II