

Exposé

Einfamilienhaus in Burg

Einfamilienhaus in Parchau



Objekt-Nr. OM-409476

Einfamilienhaus

Verkauf: **140.000 €**

Ansprechpartner:
Sandra Rohde

39288 Burg
Sachsen-Anhalt
Deutschland

Baujahr	1989	Zustand	renovierungsbedürftig
Grundstücksfläche	1.340,00 m²	Schlafzimmer	3
Etagen	2	Badezimmer	3
Zimmer	4,00	Garagen	4
Wohnfläche	117,00 m²	Carports	2
Energieträger	Öl	Heizung	Zentralheizung
Übernahme	sofort		

Exposé - Beschreibung

Objektbeschreibung

Einfamilienhaus mit großem Garten & viel Platz in ruhiger Lage

Zum Angebot steht ein solides Einfamilienhaus mit großen Garten, 3 Garagen unterem Nebengelass. Ideal für Familien oder Handwerker, die viel Stauraum benötigen.

Highlights im Überblick:

Zwei Doppelgaragen, sowie eine längere Garage mit separater Zufahrt von der Straße rechts vom Haus.

Voll unterkellert: zusätzlicher Raum mit Bad und Waschküche

Beheizbare Garage: ideal für Werkstatt, Hobby oder Auto

Ölheizung, voll funktionsfähig

Dach aus dem Jahr 1990, die Bauzeit zog sich durch viel Eigenleistung über 2 Jahre

Fenster neu zur Straßenseite 2002 und zur Hofseite 1995

Grundwasserbrunnen für die Bewässerung des Gartens vorhanden

Ausstattung

Der Zustand ist teilweise Sanierungsbedürftig (siehe Bilder)

Fußboden:

Fliesen, Vinyl / PVC

Weitere Ausstattung:

Terrasse, Garten, Keller, Vollbad, Duschbad

Lage

Parchau gehört zur Kreisstadt Burg und hat daher schnellen Anschluss an die A2 und B1. Zwischen Elbe und dem Elbe-Havel Kanal idyllisch gelegen und für Spaziergänge und Fahrradtouren ideal.

Infrastruktur:

Apotheke, Lebensmittel-Discount, Allgemeinmediziner, Kindergarten, Grundschule, Realschule, Gymnasium, Öffentliche Verkehrsmittel

Exposé - Energieausweis

Energieausweistyp	Verbrauchsausweis
Erstellungsdatum	ab 1. Mai 2014
Endenergieverbrauch	158,77 kWh/(m²a)
Energieeffizienzklasse	E

Exposé - Galerie



Exposé - Galerie



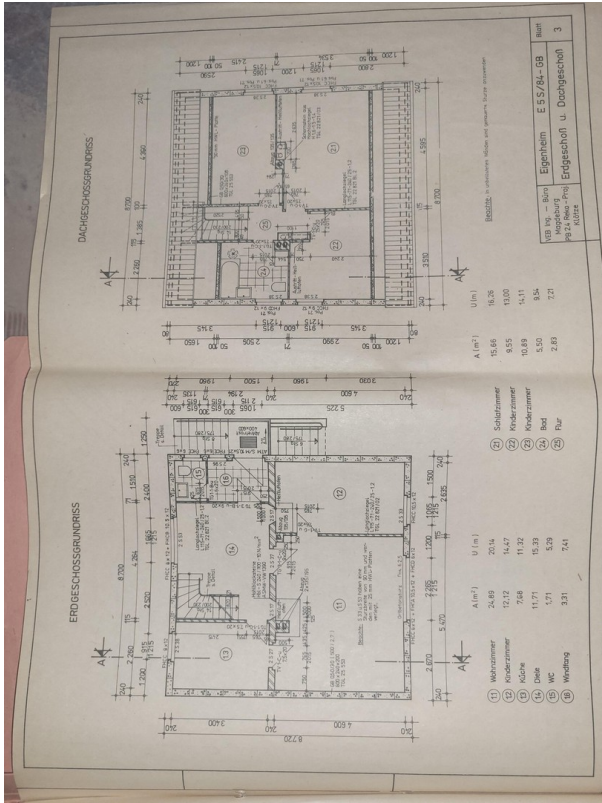
Exposé - Galerie



Exposé - Galerie



Exposé - Galerie



Exposé - Galerie



Exposé - Galerie

