

Exposé

Hochregallager in Walschleben

Vermiete Hochregallagerhalle/Produktionshalle mit Bürogebäude in Walschleben bei Erfurt



Objekt-Nr. OM-409313

Hochregallager

Vermietung: **7.000 € + NK**

Ansprechpartner:
Frank Arns-Krogmann

Bahnhofstraße 10
99189 Walschleben
Thüringen
Deutschland

Grundstücksfläche	10.000,00 m ²
Übernahme	sofort
Gesamtfläche	10.000,00 m ²

Lager-/Prod.fläches	1.700,00 m ²
Freifläche	8.300,00 m ²

Exposé - Beschreibung

Objektbeschreibung

Auf dem großzügigen Grundstück mit einer Größe von 10000 m² befinden sich eine große Hochregallagerhalle, die auch als Produktionshalle genutzt werden kann. Dazu befindet sich eine Fahrzeugwaage und ein großzügiges Bürogebäude.

Das Betriebsgelände ist eingezäunt.

Halle 1 - 1400 m²

-Stahlrahmenkonstruktion, Wände + Decke Sandwichelemente, Giebelwand Mauerwerk, flaches Satteldach mit Trapezblech

-ölbetriebene Heizung

-Fußboden: Estrich

-Oberlichtband und Sektionaltore

Bürogebäude - 300 m²

-massive Bauweise, eingeschossig, nicht unterkellert, flaches Satteldach mit Trapezblechdeckung

-Kundenempfangsbereich

-WC Herren und WC Damen

-Besprechungsraum

-4 kleine und 2 größere Büroräume

-Sozialraum und Umkleidebereich

-Flüssiggasbetriebene Heizung für Wärme und Warmwasser

- Küchezeile

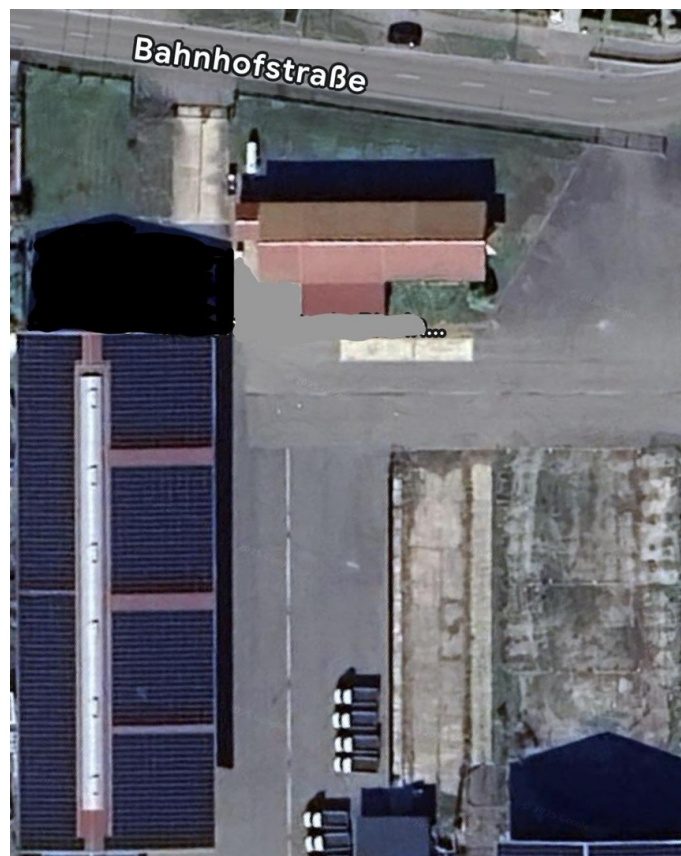
Fahrzeugwaage 50t

Lage

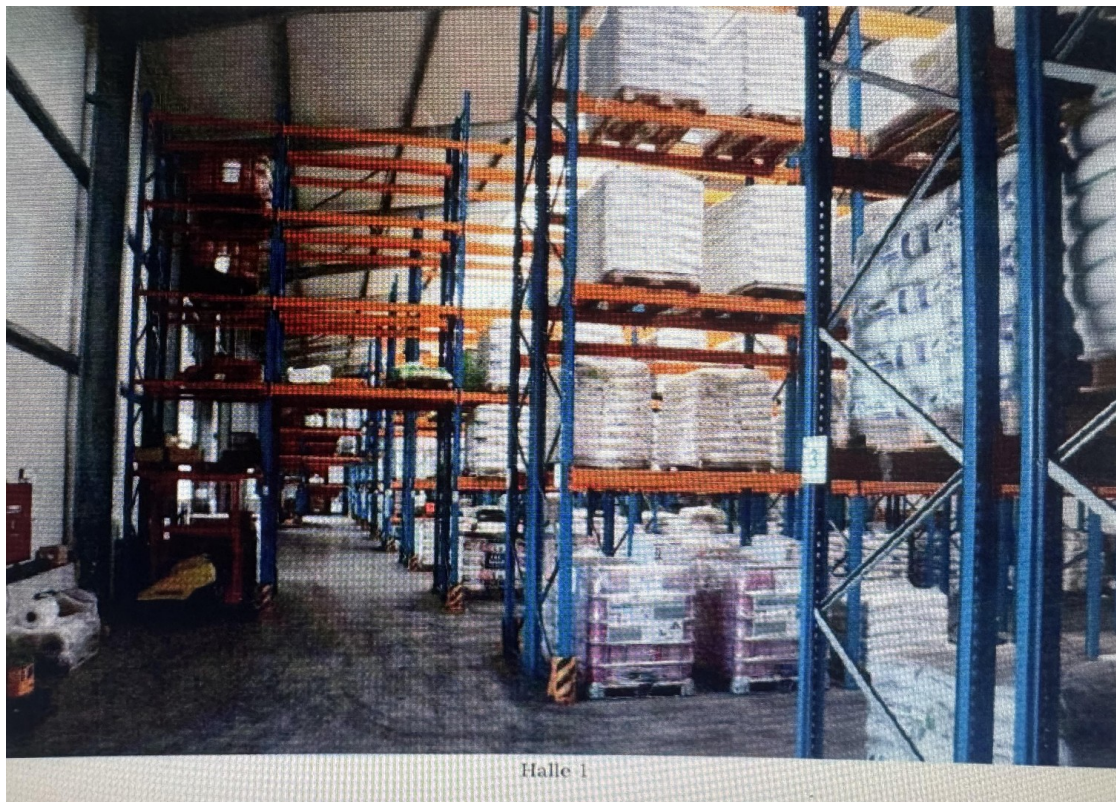
Diese Gewerbeimmobilie befindet sich am Ortsrand von Walsleben und nur wenige Autominuten zur A71 entfernt, wodurch eine gute Verkehrsanbindung gegeben ist. Die Stadt

Erfurt ist ca. 15 Autominuten entfernt.

Exposé - Galerie



Exposé - Galerie



Exposé - Galerie



Exposé - Galerie

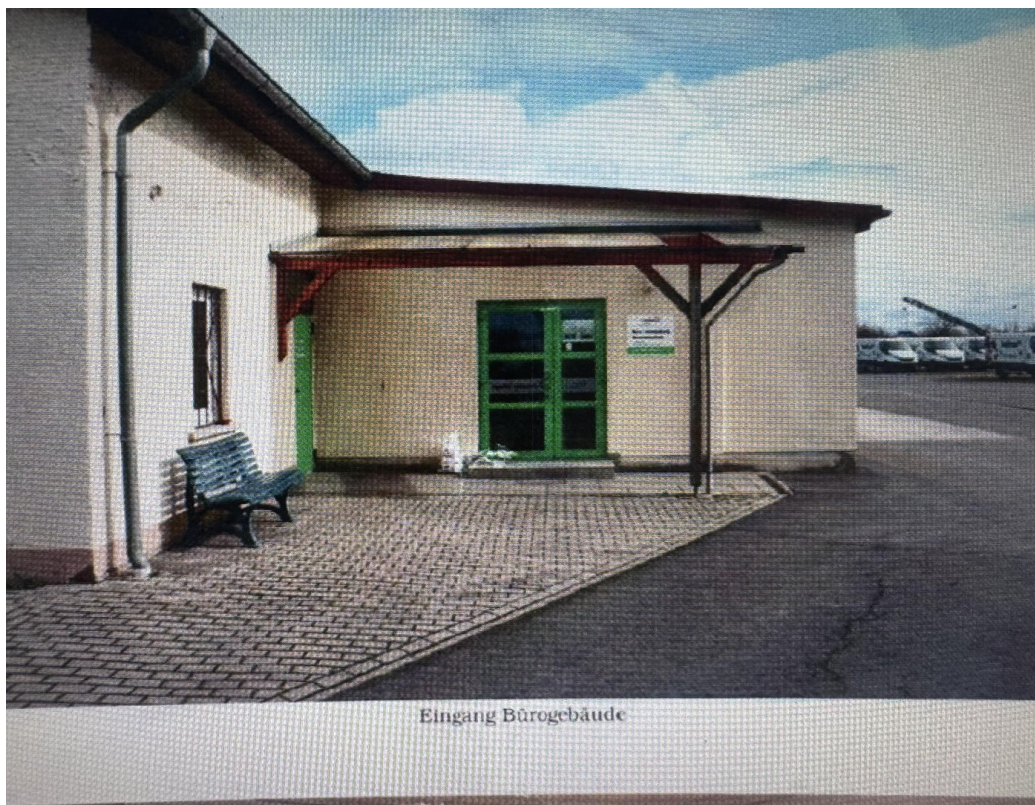


Bürogebäude außen

Exposé - Galerie

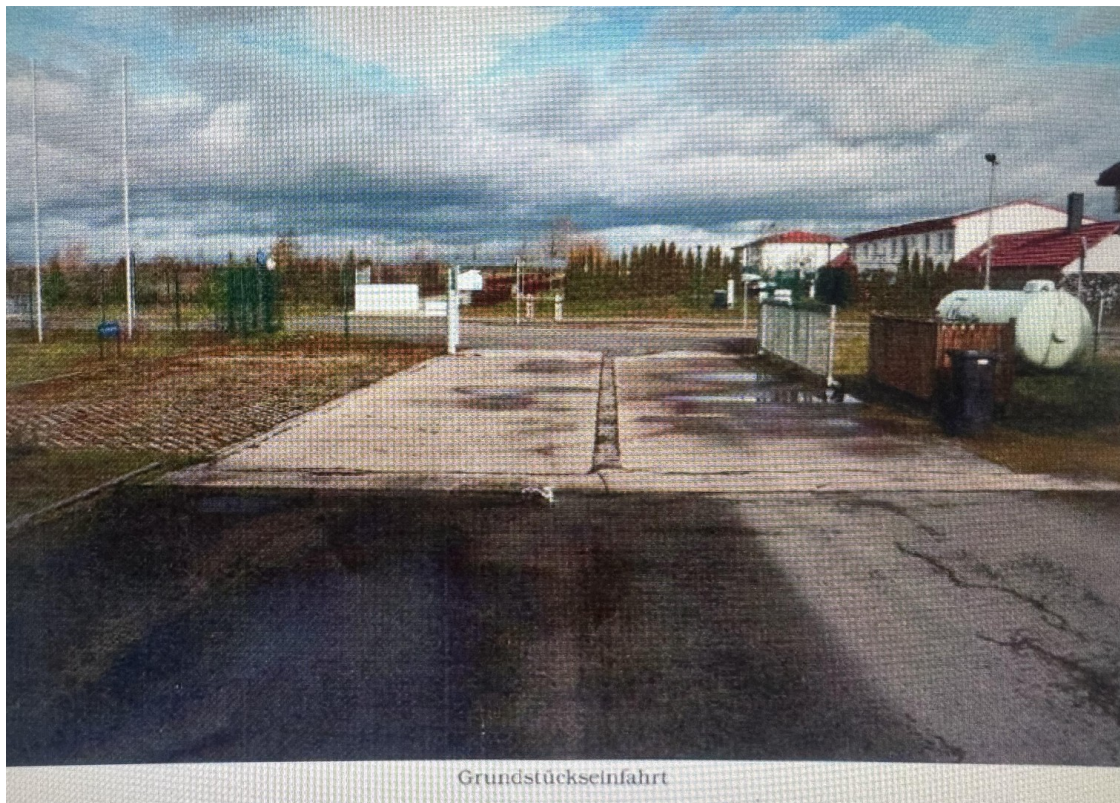
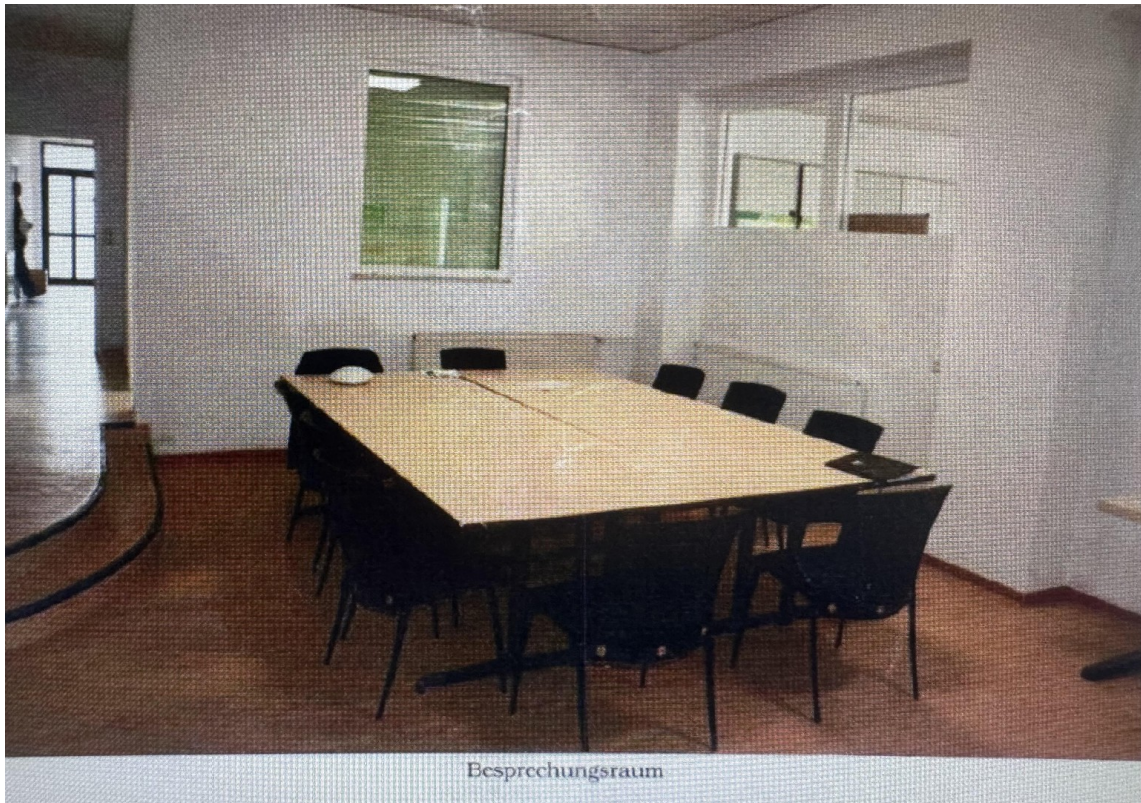


Fahrzeugwaage



Eingang Bürogebäude

Exposé - Galerie



Exposé - Grundrisse

