

Exposé

Erdgeschosswohnung in Remscheid

EG Wohnung zentral und ruhig mit eigenem Garten



Objekt-Nr. OM-408972

Erdgeschosswohnung

Vermietung: **1.180 € + NK**

42853 Remscheid
Nordrhein-Westfalen
Deutschland

Baujahr	1935	Miete Garage/Stellpl.	90 €
Etagen	1	Mietsicherheit	2.360 €
Zimmer	3,00	Übernahme	Nach Vereinbarung
Wohnfläche	175,00 m²	Zustand	gepflegt
Nutzfläche	16,00 m²	Schlafzimmer	2
Energieträger	Gas	Badezimmer	2
Nebenkosten	190 €	Etage	Erdgeschoss
Heizkosten	285 €	Garagen	1
Summe Nebenkosten	475 €	Heizung	Zentralheizung

Exposé - Beschreibung

Objektbeschreibung

Wir vermieten eine außergewöhnlich geschnittene Wohnung in einem ruhigen 3-Familienhaus.

Die Wohnfläche verteilt sich auf den großzügig geschnittenen Wohnbereich, ein Schlafzimmer, ein zusätzliches geschlossenes Zimmer (Kinder-/Jugendzimmer oder Büro), die Küche, ein Badezimmer mit Badewanne (inkl. Whirlpool)/ Dusche sowie Gäste-WC.

Die Wohnung bietet mit Abstellräumen und Einbauschränken zusätzlich viel Stauraum.

Zusätzlich wird eine Garage für zwei Autos für 95 € mit vermietet. Diese grenzt an den eigenen Kellerraum.

Ausstattung

Bodenbeläge: Parkett im Wohnbereich, Laminat im Schlafzimmer und Küche

Solaranlage und Balkonkraftwerk (nicht im Energieausweis berücksichtigt)

Fußboden:

Parkett, Laminat

Weitere Ausstattung:

Balkon, Terrasse, Garten, Keller, Vollbad, Gäste-WC

Sonstiges

Die Vermietung erfolgt privat und provisionsfrei.

Wir wünschen uns eine ruhige, zuverlässige und langfristige Mietpartei.

Bei Interesse stellen Sie sich bitte kurz schriftlich vor.

Gerne mit Angaben über

- Alter der einziehenden Personen
- Beruf/Berufsstand (unbefristet, befristet, in Probezeit)

Wir freuen uns auf Ihre Nachricht.

Lage

Sehr zentrale Lage zwischen Stadtpark und Allee-Center, 4 km bis zur A1

Infrastruktur:

Apotheke, Lebensmittel-Discount, Allgemeinmediziner, Kindergarten, Grundschule, Realschule, Gymnasium, Gesamtschule, Öffentliche Verkehrsmittel

Exposé - Energieausweis

Energieausweistyp	Bedarfsausweis
Erstellungsdatum	ab 1. Mai 2014
Endenergiebedarf	151,30 kWh/(m²a)
Energieeffizienzklasse	E

Exposé - Galerie



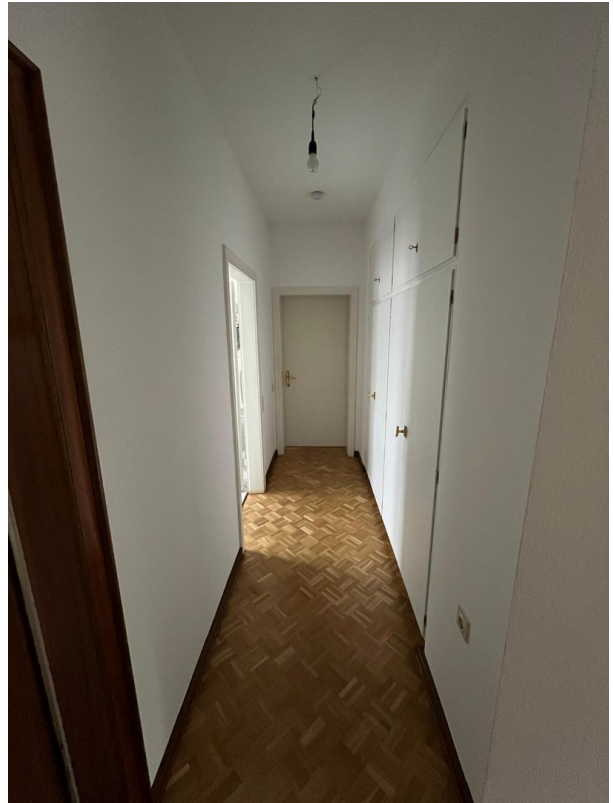
Exposé - Galerie



Exposé - Galerie



Exposé - Galerie



Exposé - Galerie



Exposé - Galerie



Exposé - Galerie



Exposé - Galerie



Exposé - Grundrisse

