

Exposé

Dachgeschosswohnung in Neu-Isenburg

hochwertige 3 Zimmer-Wohnung 105m² mit Blick zur Skyline



Objekt-Nr. OM-408352

Dachgeschosswohnung

Vermietung: **1.495 € + NK**

Ansprechpartner:
Michael Piché

Hugenottenallee 95-97
63263 Neu-Isenburg
Hessen
Deutschland

Etagen	3	Übernahmedatum	01.03.2026
Zimmer	3,00	Zustand	renoviert
Wohnfläche	105,00 m ²	Schlafzimmer	1
Energieträger	Gas	Badezimmer	2
Summe Nebenkosten	325 €	Etage	3. OG
Miete Garage/Stellpl.	90 €	Garagen	1
Mietsicherheit	4.485 €	Heizung	Zentralheizung
Übernahme	ab Datum		

Exposé - Beschreibung

Objektbeschreibung

Die helle 3-Zimmer Wohnung im DG ist gut geschnitten und optimal für zwei Personen. Ein Raum kann gut für Homeoffice, als Gästezimmer oder als Kinderzimmer genutzt werden. Eine gute Aussicht bis nach Frankfurt City können Sie von dem schönen 9 m² großen Balkon genießen. Das großzügig geschnittene Bad ist zentral gelegen und wird ergänzt mit einem separaten Gäste-WC. Zur Wohnung gehört eine Einbauküche mit Theke. Im vergangenen Sommer wurden neue 3-fach verglaste Fenster eingebaut. Im Hof befinden sich PKW Stellplätze und ihre Einzelgarage. Das gepflegte, großzügige Mehrfamilienhaus mit 5 Wohnungen und einer Arztpraxis befindet sich in guter und zentraler Lage. Wenn Sie ein ruhiges entspanntes Haus mit guter Hausgemeinschaft suchen, werden Sie sich bestimmt hier wohl fühlen.

Ausstattung

Wohnung wird mit neuem Boden und renoviert übergeben

- Gas-Zentralheizung mit Fußbodenheizung.
- 3-fach verglaste neue Fenster mit elektrischen Rollläden
- hochwertige Einbauküche mit Elektrogeräten.
- Bad mit Wanne und WC + separates Gäste-WC
- großer Balkon 9 m²
- Nichtraucherwohnung
- großer Kellerraum
- separater Kellerraum für Waschmaschine und Trockner
- Einzelgarage im Hof

Fußboden:

Fliesen, Vinyl / PVC

Weitere Ausstattung:

Balkon, Terrasse, Keller, Duschbad, Einbauküche, Gäste-WC

Sonstiges

Ihre Bewerbung kann nur mit folgenden Unterlagen berücksichtigt werden:

Mit wieviel Personen wollen Sie einziehen und wer sind diese?

Was machen Sie beruflich?

- Namen und aktuelle vollständige Anschrift
- eMail Adresse und Telefonnummer
- Einkommensnachweis
- Identitätsnachweis
- SCHUFA Auskunft

Mindestmietzeit der Wohnung sind 2 Jahre.

Ihre Anfrage wird nur bearbeitet, wenn Sie uns alle erforderlichen Daten einreichen!

Vielen Dank für Ihr Verständnis.

Lage

Sie Wohnen zentral und sind gut vernetzt!

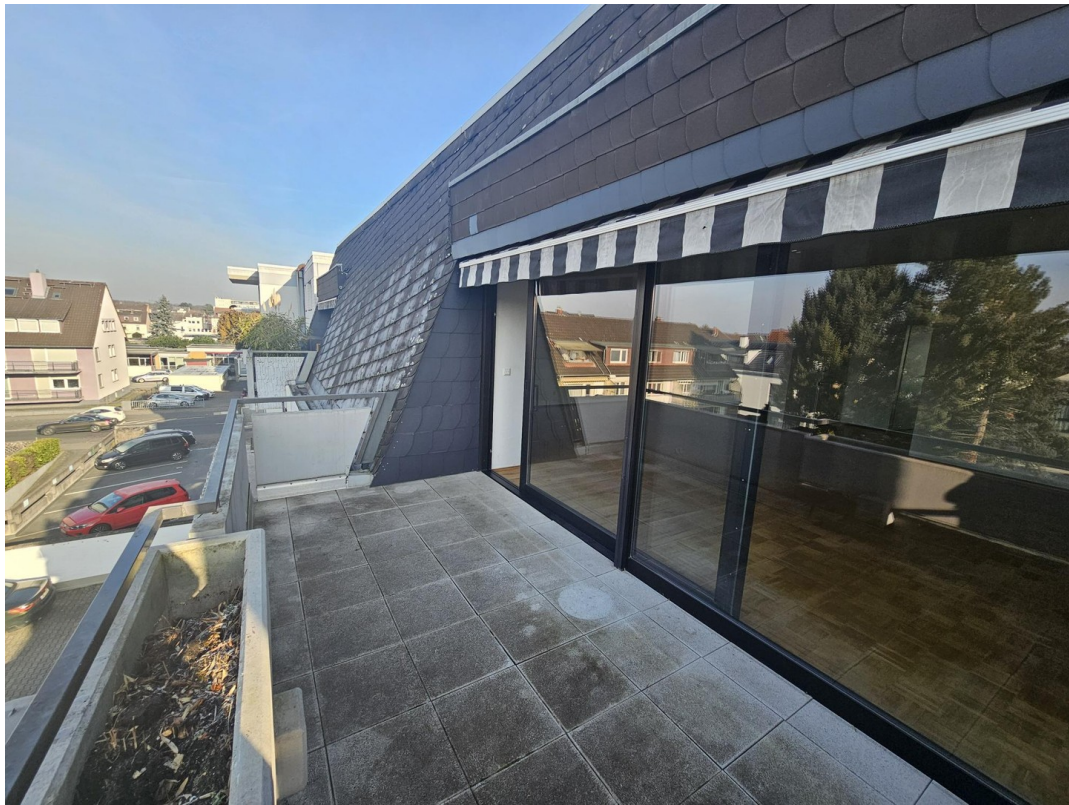
Neu-Isenburg ist eine kleine, freundliche Mittelstadt ungefähr 6 km von Frankfurt am Main entfernt. Die beiden Städte werden durch den großen Luderbach Wald getrennt, der viele schöne Wanderrouten, Parks und Spielplätze zur Erholung bietet.

Von Neu-Isenburg aus erreichen Sie dank der vielfältigen Straßenanbindungen jeden Stadtteil Frankfurts sowie den Flughafen mühelos. Anschlussstellen bestehen über die A3, die A5 und die A661. Auch die Anbindung an das öffentliche Nahverkehrsnetz lässt kaum Wünsche offen: Fernzüge sowie die S-Bahnen S3 und S4 bringen Sie bis Frankfurt Innenstadt sowie Haupt- und Südbahnhof, die Straßenbahnlinie 17 verbindet Sie ab Neu-Isenburg Stadtgrenze mit Frankfurt Sachsenhausen und Frankfurt Hauptbahnhof. Regional- und Stadtbusse fahren zu den umliegenden Gemeinden und innerhalb der Ortsgrenzen.

Infrastruktur:

Apotheke, Lebensmittel-Discount, Allgemeinmediziner, Kindergarten, Grundschule, Hauptschule, Realschule, Gymnasium, Gesamtschule, Öffentliche Verkehrsmittel

Exposé - Galerie



Blick vom Balkon zur Skyline



neuer Boden wird verlegt

Exposé - Galerie



3. Zimmer mit neuem Boden KI



Blick zum Hof

Exposé - Galerie



Hausrückseite mit Balkon



Hausfront mit Eingangsbereich

Exposé - Galerie



Küche mit Essbereich



hochwertige Küche



Wohnzimmer mit Möbeln

Exposé - Galerie



Wohnzimmer mit Möbeln



Essbereich im Wohnzimmer



Eingangsbereich mit Gäste WC

Exposé - Galerie



hochwertiges Bad



hochwertiges Bad

Exposé - Galerie



Schlafzimmer



3. Zimmer

Exposé - Grundrisse



Grundriss