

# Exposé

## Bürohaus in Sömmerda

### Büroflächen bzw. Arztpraxis in Sömmerda



Objekt-Nr. OM-408308

#### Bürohaus

Vermietung: **656 € + NK**

Ansprechpartner:  
Ludwig Hofmann

Weißenseer Straße 52  
99610 Sömmerda  
Thüringen  
Deutschland

Baujahr	1917	Zustand	gepflegt
Etagen	4	Etage	Erdgeschoss
Energieträger	Fernwärme	Büro- /Praxisfläche	131,00 m²
Summe Nebenkosten	525 €	Gesamtfläche	131,00 m²
Mietsicherheit	1.969 €	Stellplätze	3
Übernahme	ab Datum	Heizung	Zentralheizung
Übernahmedatum	01.01.2026		

# Exposé - Beschreibung

## Objektbeschreibung

Die Büroräume befinden sich in einem sehr schönen repräsentativen unter Im Gebäude befindet sich das Amtsgericht Sömmerda und weitere gewerbliche Mieter, u.a. Arztpraxis, Schulungsräume usw. Es eignet sich hervorragend für Rechtsanwälte, Notare, Versicherungen, Büroräume aller Art.

Im Hof befinden sich ausreichend Stellplätze die durch ein Parkschränke gesichert sind. Mit einem Glasaufzug können die Etagen bequem erreicht werden.

## Ausstattung

Die Büroräume sind mit Teppichboden bzw. Linoleum ausgestattet. Der Flur ist mit Marmorplatten belegt.

Jeder Raum hat Internetanschluss. Glasfaserverkabelung ist möglich.

Fahrstuhl und Gäste-WC sind vorhanden.

### **Fußboden:**

Laminat, Teppichboden, Fliesen, Vinyl / PVC

### **Weitere Ausstattung:**

Gäste-WC, Barrierefrei

## Lage

Das Objekt befindet sich im Stadtzentrum direkt neben einem großen Ärztehaus und weiteren großen Bürogebäuden. Die Fußgängerzone ist in 5 Minuten fußläufig zu erreichen. Besucherstellplätze sind vorhanden.

### **Infrastruktur:**

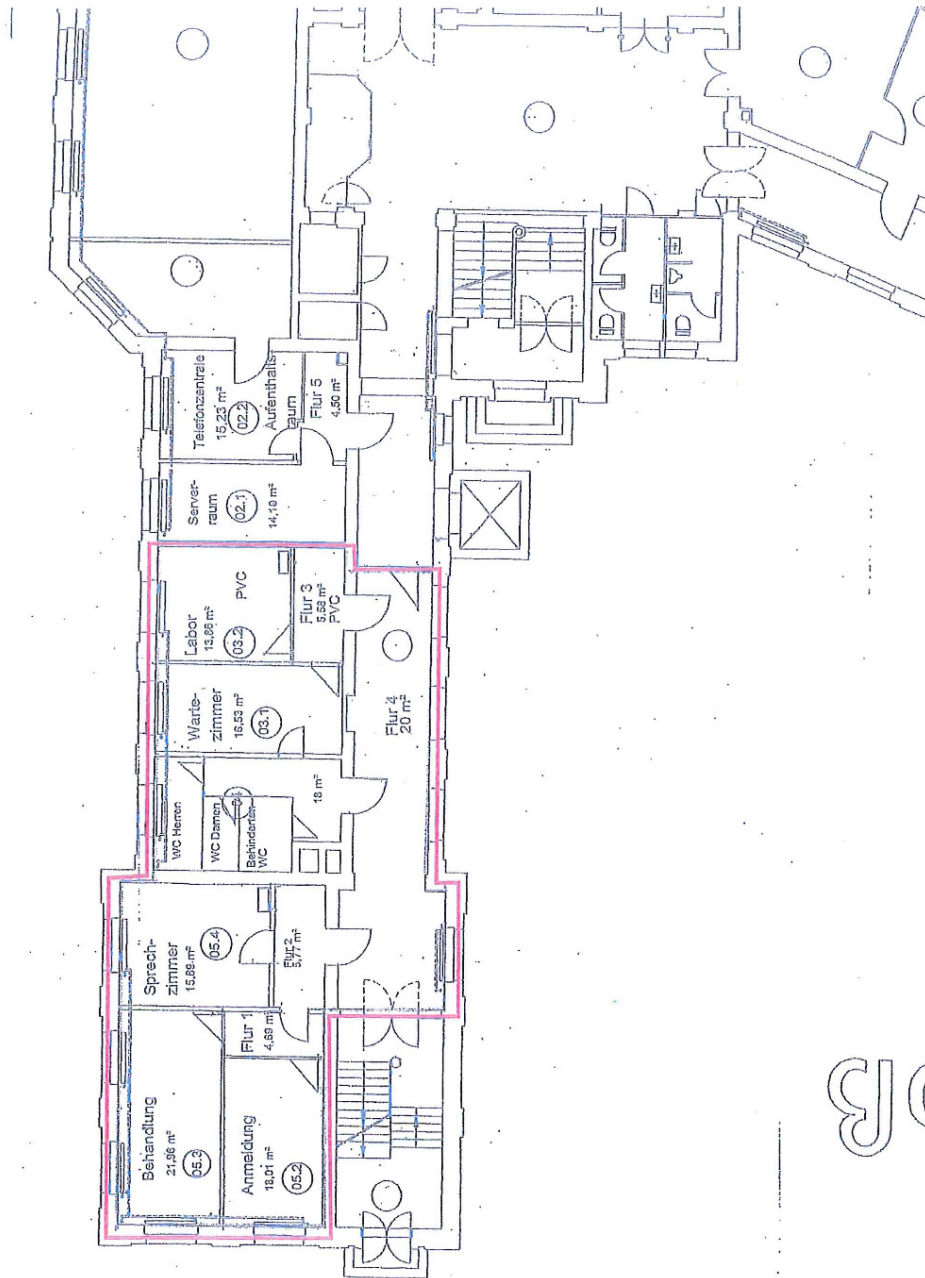
Lebensmittel-Discount, Öffentliche Verkehrsmittel

# Exposé - Galerie



Hofansicht

# Exposé - Grundrisse



BB