

Exposé

Loft, Studio, Atelier in Halle

**Tolle Loftwohnung mit großem Balkon und Einbauküche
sucht kreative Raumgestalter!**



Objekt-Nr. OM-408300

Loft, Studio, Atelier

Vermietung: **830 € + NK**

Ansprechpartner:
Carola Schütz

Dittenberger Straße 4
06112 Halle
Sachsen-Anhalt
Deutschland

Baujahr	1920	Mietsicherheit	1.660 €
Etagen	2	Übernahme	ab Datum
Zimmer	1,00	Übernahmedatum	01.01.2026
Wohnfläche	104,00 m²	Zustand	renoviert
Energieträger	Gas	Schlafzimmer	1
Nebenkosten	130 €	Badezimmer	1
Heizkosten	130 €	Etage	1. OG
Summe Nebenkosten	260 €	Heizung	Zentralheizung

Exposé - Beschreibung

Objektbeschreibung

Sie leben kreativ und lieben Freiraum, mögen große Räume mit hoher Deckenhöhe?

Dann haben wir etwas ganz Besonderes für Sie! Verbinden Sie Arbeit, Hobby oder Freizeit mit individuellem Wohnen!

In einer Remise, ein ehemalige Fabrik- und Lagergebäude, ruhig im Hinterhof können Sie ideal im 1. Obergeschoss Ihren Wohnträumen freien Lauf lassen.

Auf ca. 104 m² können Sie Wohnen, Essen, Schlafen und Platz für Arbeiten völlig frei gestalten. Gern können Sie auch mit einer Trennwand Ihren Traum verwirklichen.

Eine moderne Einbauküche kann sofort genutzt werden- einziehen und die Helfer gleich mit Snacks belohnen! Auf dem großen Balkon genießen Sie dann direkt das Gläschen Wein oder Bier nach dem Einzug!

Ein geräumiges Bad mit Badewanne und Dusche und angrenzenden Abstellraum runden dieses Angebot noch ab!

Bei der Sanierung wurde darauf geachtet den Stil der Fabrik- und Wirtschaftsgebäudes zu erhalten. Hohe Kappendecke, Rundbogenfenster, verputzte Innenwände und nachträgliche Elektroinstallationen lassen den Flair der Fabrik durch die Räume treiben.

Neugierig? Dann hinterlassen Sie gern über die Anfragefunktion Ihre Telefonnummer und wir stimmen gemeinsam einen Termin zur Besichtigung ab!

Ausstattung

Fußboden:

Parkett, Fliesen

Weitere Ausstattung:

Balkon, Vollbad, Einbauküche

Sonstiges

Denkmalschutz! Kein Energieausweis erforderlich!

Alle Angaben in diesem Exposé wurden nach bestem Wissen und Gewissen des Eigentümers gemacht. Grundrisse sind nur schematisch und nicht maßstabsgerecht. Für die Richtigkeit und Vollständigkeit der Informationen und Angaben kann keine Gewährleistung übernommen werden.

Lage

Die Dittenberger Straße liegt verkehrsgünstig und unweit des Steintors in Halle. Die Stadtbahn-Haltestelle ist wenige Schritte vom Objekt und befindet sich somit in direkter Umgebung. Von dort ist man in etwa 5 Minuten mit direkter Verbindung auf dem Hauptbahnhof Halle. Weiterhin ist die A14 innerhalb von ca. 13 Minuten Fahrtzeit erreichbar. Einkaufsmärkte sind in nur wenigen Gehminuten zu erreichen. In der näheren Umgebung sind entsprechend der zentralen Lage weitere Einrichtungen des täglichen Bedarfs, Bars, Restaurants und Shoppingmöglichkeiten zu finden.

Die Nähe zum Stadtzentrum und zum Unicampus werden Sie hier zu schätzen wissen!

Infrastruktur:

Apotheke, Lebensmittel-Discount, Allgemeinmediziner, Grundschule, Realschule, Gymnasium, Gesamtschule, Öffentliche Verkehrsmittel

Exposé - Galerie



Wohnbereich Küche



Wohnen

Exposé - Galerie



Wohnen



Einbauküche

Exposé - Galerie



Bad



Balkon

Exposé - Galerie



Blick Remise



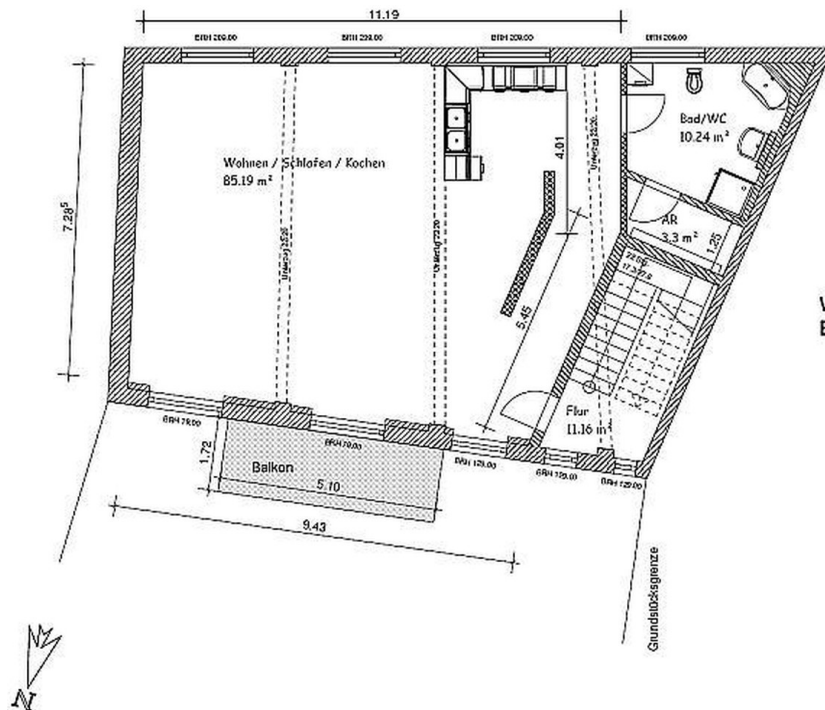
Innenhof

Exposé - Galerie



Bad mit Abstellraum

Grundriß 2. Obergeschoß Hinterhaus. Maßstab 1:100



Wohnfläche ca. 98,73 qm
Balkon 8,77 qm x 0,5 = ca. 4,39 qm
Gesamt 103,12 qm

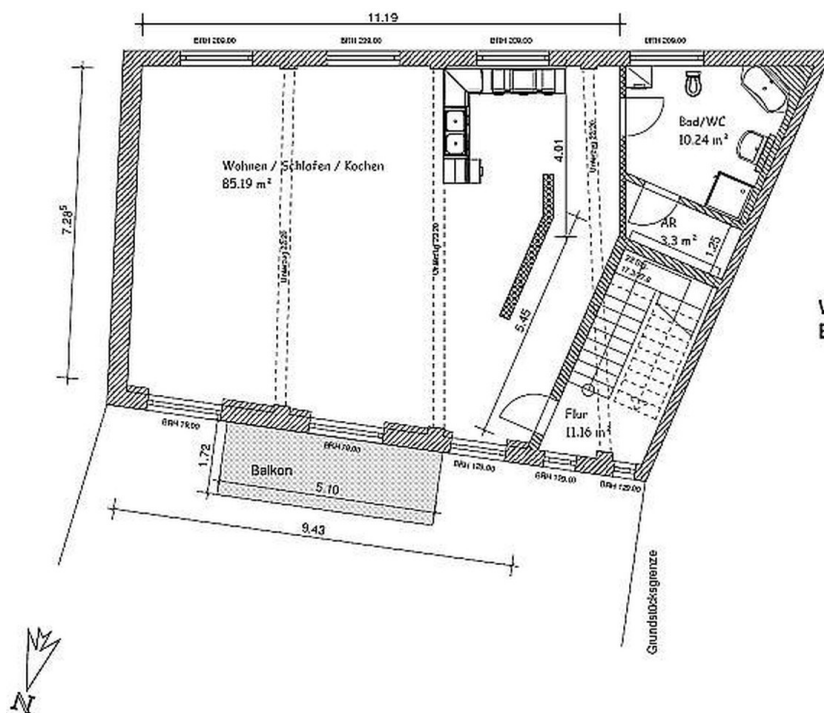
Hinterhaus
2. Obergeschoß
Dittenberger Strasse 4
Halle

August 2008

Grundriss

Exposé - Grundrisse

Grundriß 2. Obergeschoß Hinterhaus. Maßstab 1:100



Wohnfläche ca. 98,73 qm
Balkon 8,77 qm x 0,5 = ca. 4,39 qm
Gesamt 103,12 qm

Hinterhaus
2. Obergeschoss
Dittenberger Strasse 4
Halle

August 2008

Grundriss