

# Exposé

## Reihenendhaus in Siefersheim

**Ökologisch, nachhaltiger Neubau als REH (Nr.6)  
förderfähig – Wohnkomfort, bezugsfertig**



Objekt-Nr. OM-408291

**Reihenendhaus**

Verkauf: **506.000 €**

Ansprechpartner:  
Lebensplatz - Projekte GmbH

Hintergasse / Am Martinsberg  
55599 Siefersheim  
Rheinland-Pfalz  
Deutschland

Baujahr	2026
Grundstücksfläche	231,16 m²
Etagen	2
Zimmer	5,00
Wohnfläche	127,00 m²
Nutzfläche	3,00 m²
Energieträger	Luft- /Wasserwärme

Übernahme	Nach Vereinbarung
Zustand	Erstbezug
Schlafzimmer	3
Badezimmer	1
Stellplätze	2
Heizung	Zentralheizung

# Exposé - Beschreibung

## Objektbeschreibung

Insgesamt werden auf dem ca. 1580,00 m<sup>2</sup> großen Grundstück 1 Doppelhaus und 2 Reihenhäuser realisiert.

Hierbei handelt es sich um eines von vier Reihenendhäusern mit Grundstück.

Der Grundstückseigentümer hat die Baugenehmigung erhalten und möchte nun dieses Grundstück bebauen und mit Wohnhaus verkaufen.

Von der Lebensplatz Projekte GmbH werden alle erforderlichen Bauleistungen erbracht.

Die Häuser werden in Holzbauweise mit entsprechender Wärmedämmung und Photovoltaikanlage erstellt.

Somit ist eine KfW-Förderung möglich.

Die Häuser überzeugen mit viel Platz, geringen Heizkosten und vielen Extras.

## Ausstattung

Folgende Leistungen sind im Kaufpreis enthalten:

Erdarbeiten für die Bodenplatte und das Herrichten der Außenanlagen

Alle Versorgungsleitungen für die Häuser

Sämtliche Entwässerungsleitungen

Pflaster für Wege, Terrassen und Aufstellflächen

Stauraum Trennwände auf den Terrassen

Einhausung der Müllbehälter

Stabgitterzaun entlang der Grundstücksgrenze

Oberboden mit Raseneinsaat

2x Außenstellplätze Stellplatz mit einer Wallbox

Haus in Holzbauweise mit Holzwolle (Dämmung)

Wärmepumpe für Heizung und Warmwasser

Zentrale Lüftungsanlage mit Wärmerückgewinnung

Fußbodenheizung

Bodenbeläge nach Wahl

Photovoltaikanlage ca. 5 KwP und Batteriespeicher ca. 5 Kwh

Kunststofffenster mit elektrischen Rollläden

Hochwertige Aluminium Haustür

Massive Treppe mit Vollholzstufen (Eiche)

Baunebenkosten und Energieberater

Nicht enthalten sind die Kaufnebenkosten und die Kosten der Teilungserklärung.

**Weitere Ausstattung:**

Terrasse, Garten, Gäste-WC

**Lage**

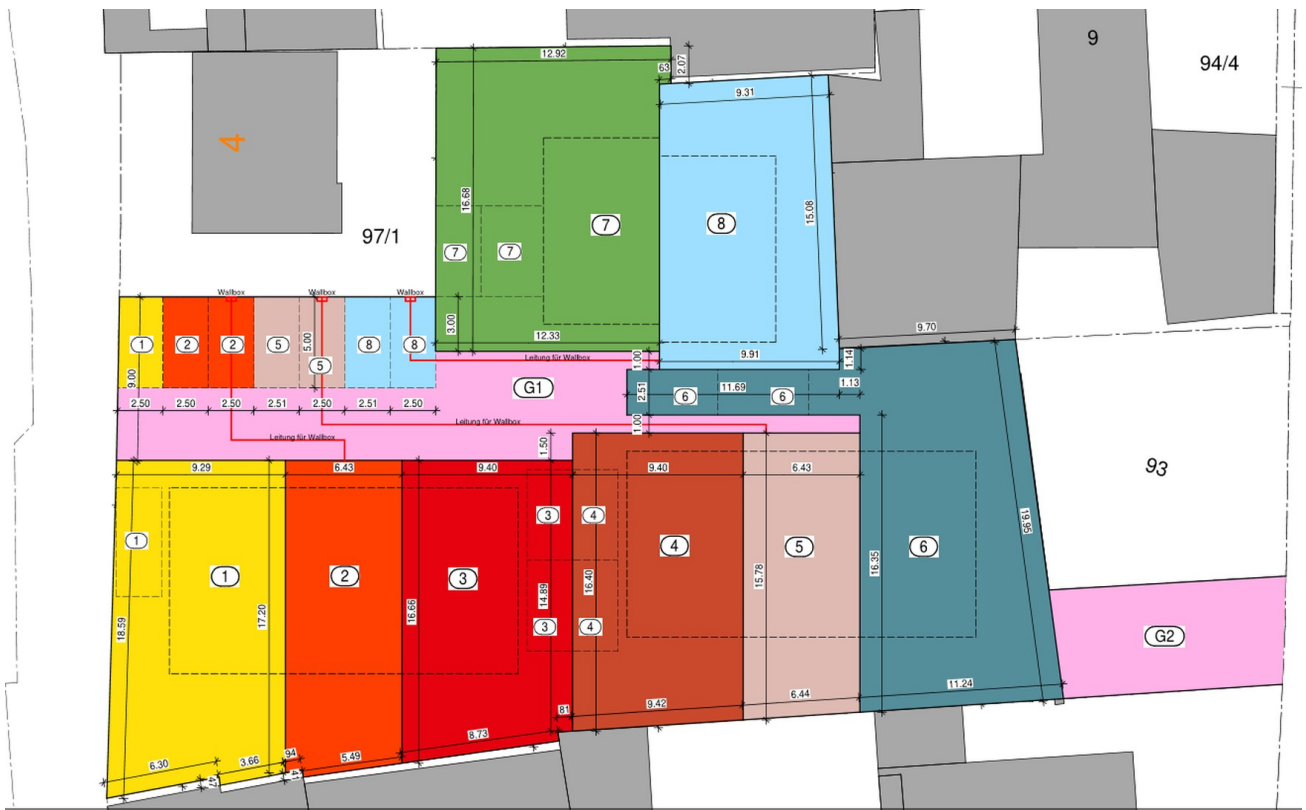
Die Ortsgemeinde Siefersheim liegt im westlichen Teil von Rheinhessen, im Landkreis Alzey-Worms, und gehört zur Verbandsgemeinde Wöllstein in Rheinland-Pfalz. Der Weinort befindet sich rund 10 km westlich von Alzey und etwa 15 km östlich von Bad Kreuznach, eingebettet in eine hügelige Kulturlandschaft zwischen Rebhängen, Wiesen und Naturschutzgebieten.

Diese Lage macht den Ort auch touristisch attraktiv – so führt beispielsweise die Hiwweltour „Heideblick“ durch die Gemarkung.

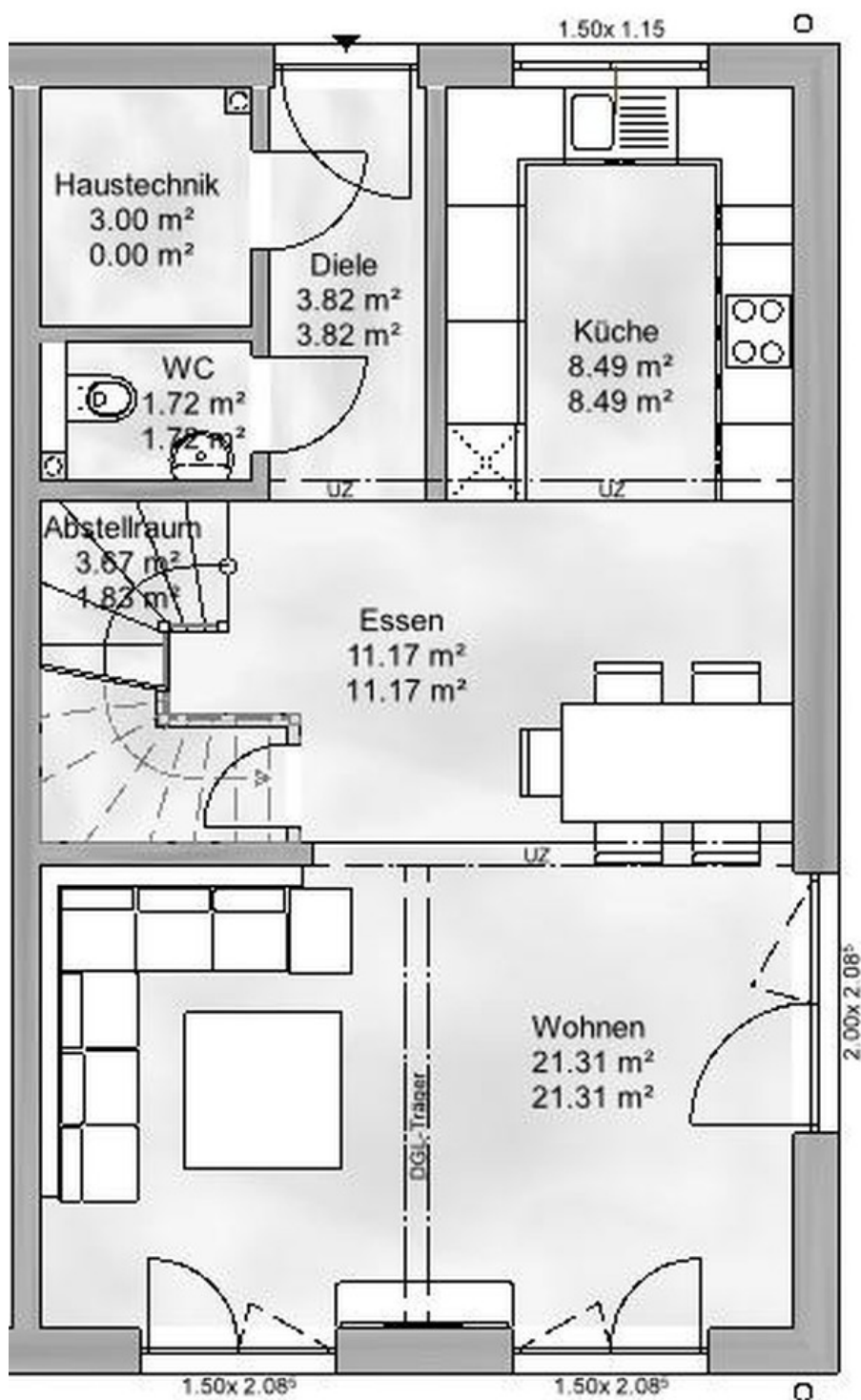
Verkehrstechnisch ist Siefersheim über die nahegelegene A61 gut angebunden. Regionale Buslinien sowie ein Bürgerbus sorgen für die Anbindung an das Umland und die Verbandsgemeindeverwaltung in Wöllstein.

In Wöllstein (ca. 4 km entfernt) finden Sie eine gute Auswahl an Einkaufsmöglichkeiten: REWE, ALDI, Netto, eine Drogerie, mehrere Bäckereien und Metzgereien. Außerdem stehen Ihnen Ärzte, Apotheken sowie verschiedene kleinere Dienstleister zur Verfügung.

# Exposé - Galerie

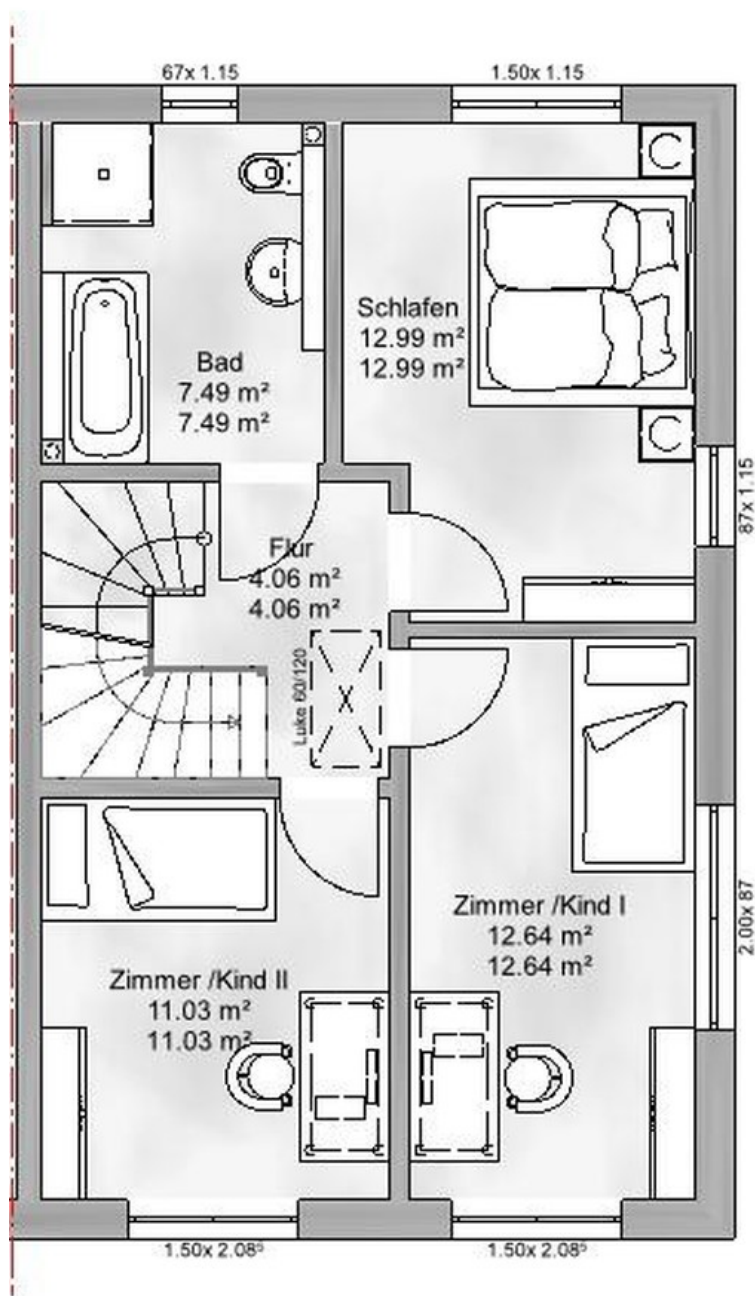


# Exposé - Grundrisse



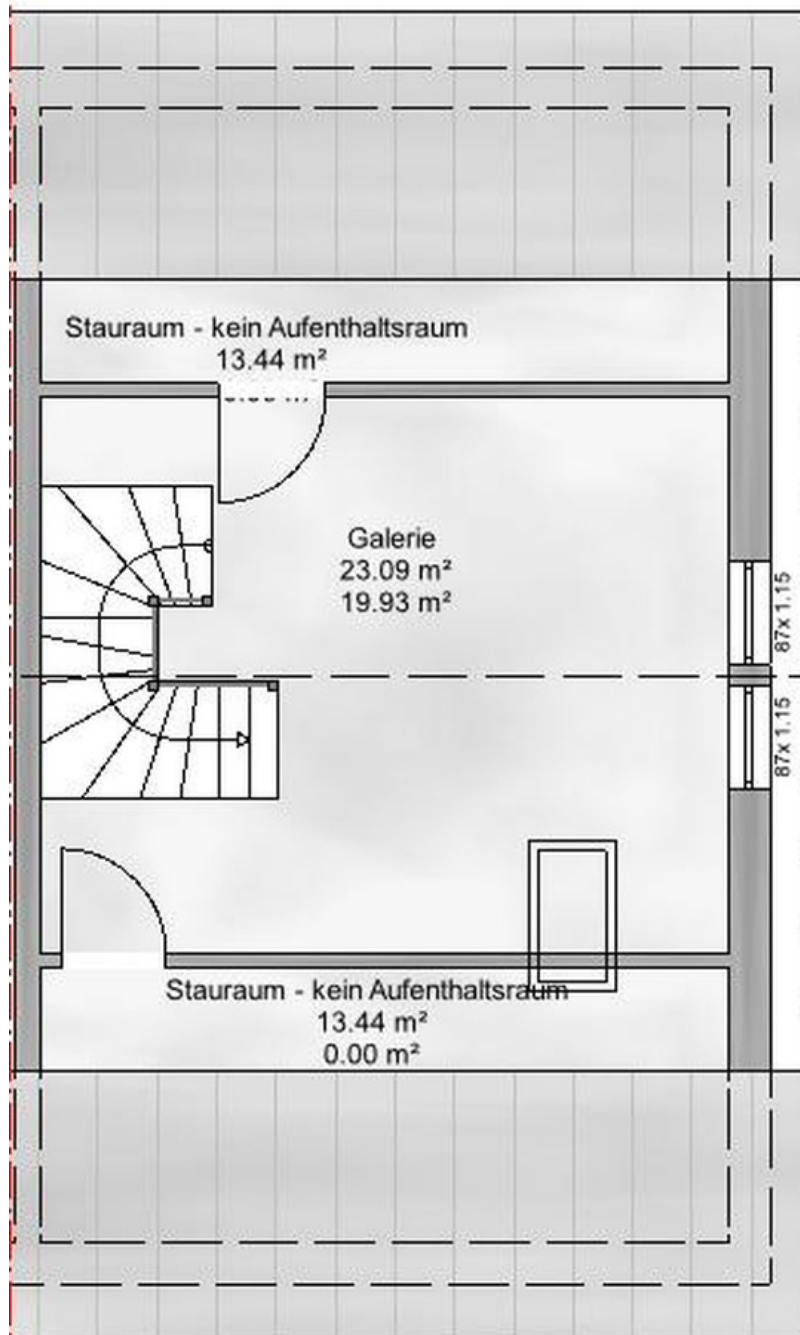
Reihenendhaus EG (№ 6)

# Exposé - Grundrisse



Reihenendhaus OG (№ 6)

# Exposé - Grundrisse



Reihenendhaus DG (№ 6)