

Exposé

Wohnen in Brodersby

Ihr Tiny House - Grundstück mit Haus am Meer



Objekt-Nr. OM-408036

Wohnen

Verkauf: **295.000 €**

Ansprechpartner:
Thomas Bruss

Alter Meierhof 6 & Schloßstraße 2
24398 Brodersby
Schleswig-Holstein
Deutschland

Grundstücksfläche	217,00 m²
-------------------	-----------

Übernahme	Nach Vereinbarung
-----------	-------------------

Exposé - Beschreibung

Objektbeschreibung

Willkommen in Ihrem Traum-Tiny House an der Ostsee!

Sie wollen das Rundum-Sorglos-Paket und suchen ein Tiny-Haus inkl. Bauplatz in schöner Ostseelage? Dann sind Sie hier richtig.

Auf zwei idyllisch gelegenen Grundstücken ist Platz für insgesamt sechs Tiny-Häuser, die fußläufig vom Ostsee Sandstrand und der atemberaubenden Steilküste entfernt liegen.

Jedes Tiny House verfügt über eine moderne großzügige Küche, einen offenen Wohnbereich mit direktem Zugang zur Terrasse und vielfältige Stauraumlösungen in Schränken und Regalen. Im Außenbereich erwartet Sie ein privater Garten und ein eigener PKW-Stellplatz. Der Wohnraum zeichnet sich durch seine hohen Wände und großen Fenster aus, welche in Kombination mit der Fußbodenheizung selbst im Winter für ein helles und angenehmes Raumklima sorgen.

Das Projekt umfasst insgesamt 6 Tiny-Häuser, die auf zwei Grundstücken verteilt sind. Gerne schicken wir Ihnen ein Exposé zu diesen zu.

Die hochwertigen Tiny-Häuser sind von der NAWALO GmbH (www.nawalo.de) aus Elmshorn entwickelt worden und werden für Sie in einem Stück geliefert und auf dem Grundstück aufgestellt.

Die Genehmigung des Projektes und die Erschließung des Grundstücks wird das Hamburger Architekturbüro pb2architekten (www.pb2-architekten.de) für Sie übernehmen.

Schauen Sie gern auf der Projektseite vorbei (www.nawalo.de/schoenhagen/), oder rufen Sie uns an, wir stellen Ihnen das Projekt gerne vor.

Sonstiges

Im Kaufpreis sind alle wichtigen Kosten bereits enthalten:

- Das Grundstück
- Das Tiny-Haus inkl. Einbaumöbel und Küche
- Planungskosten und Architektenhonorare
- Erschließungskosten (Strom, Trinkwasser, Abwasser, Regenwasser)

Nicht im Kaufpreis enthalten sind:

- Grunderwerbssteuer, Notar- und Gerichtskosten
- Baunebenkosten (u.a. Bepflanzung)

Lage

Die Lage der Grundstücke ist idyllisch, umgeben von historischem Charme. In unmittelbarer Nähe finden Sie das denkmalgeschützte Schloss Schönhagen sowie den Schlosspark mit einem malerischen See und dem historischen Torhaus.

Nur 800 Meter entfernt erwartet Sie ein wunderschöner Sandstrand, an dem Sie sich in einem Strandkorb entspannen, frische Fischbrötchen genießen oder mit einem Eis in der Hand den Blick über das Meer schweifen lassen können. Für Ihre alltäglichen Bedürfnisse erreichen Sie bequem zu Fuß einen Bäcker, einen Einkaufsmarkt, einen Kiosk, verschiedene Bistros, zwei Cafés und einen großen Spielplatz.

Ein weiteres Highlight ist die nahegelegene Steilküste, welche zu entspannten Spaziergängen am Meer einlädt. Direkt am Meer führt ein Radweg zu den Yachthäfen Olpenitz oder Kappeln, wo Sie weitere touristische Highlights erkunden können.

Kurze Wege:

- Sandstrand: ca. 800 m
- Hofcafé: ca. 200 m
- Bäcker: ca. 450 m
- Kiosk: ca. 400 m
- Einkaufsmarkt/Cafés/Bistros: ca. 900 m
- Spielplatz: ca. 1000 m

Infrastruktur:

Lebensmittel-Discount

Exposé - Galerie



Visualisierung 2 Tiny House



Visualisierung 3 Tiny House

Exposé - Galerie

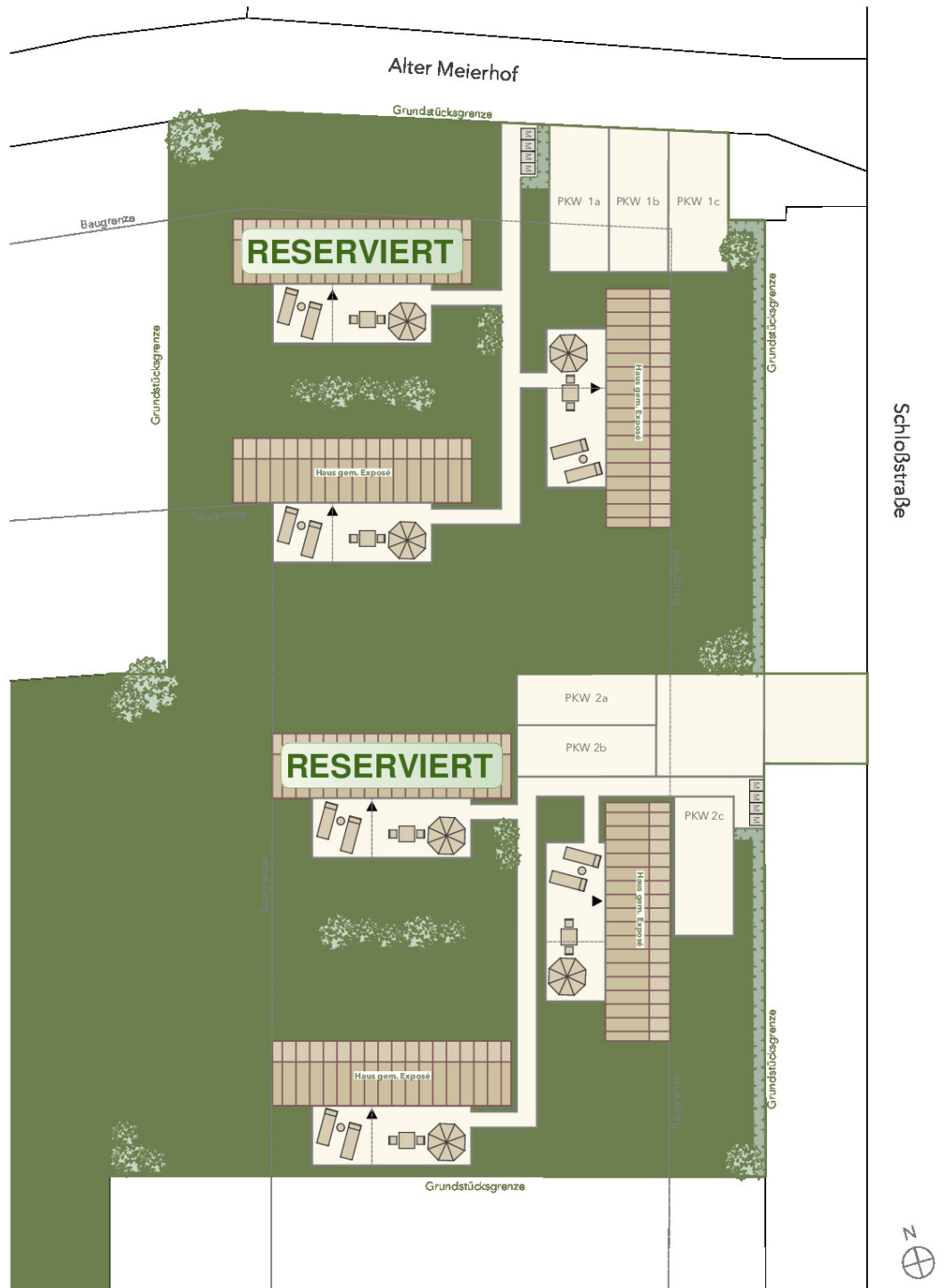


Visualisierung 4 Tiny House

Exposé - Grundrisse

Lageplan Brodersby | Tiny Houses TIDE

1:250 | 22.07.25

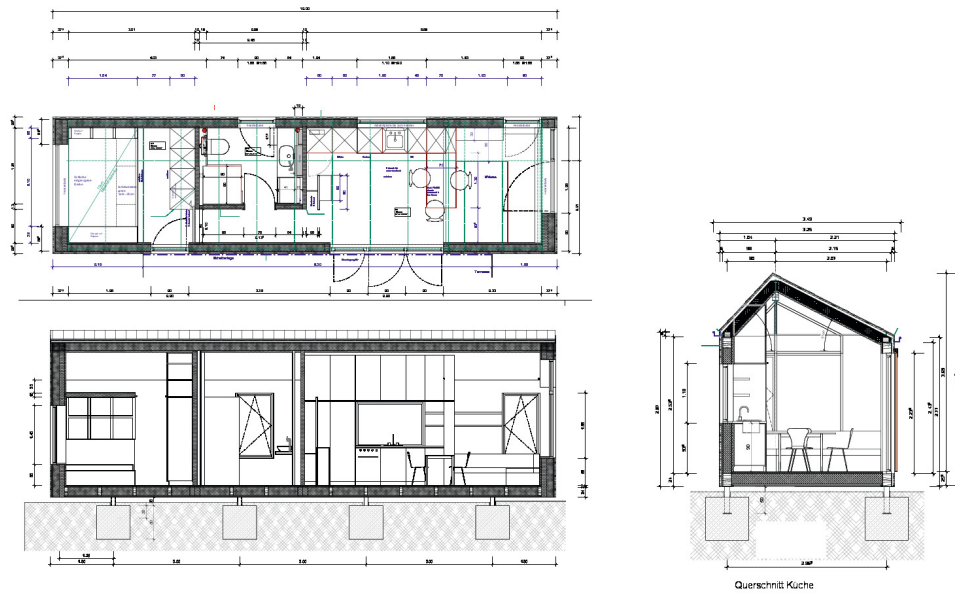


pb²architekten

Exposé - Grundrisse

TIDE®

GRUNDRISS & SCHNITTE



Exposé - Grundrisse

Auszug aus dem Liegenschaftskataster

Liegenschaftskarte 1:1000

Erstellt am 21.04.2022

Flurstück: 40
Flur: 5
Gemarkung: Schönhagen

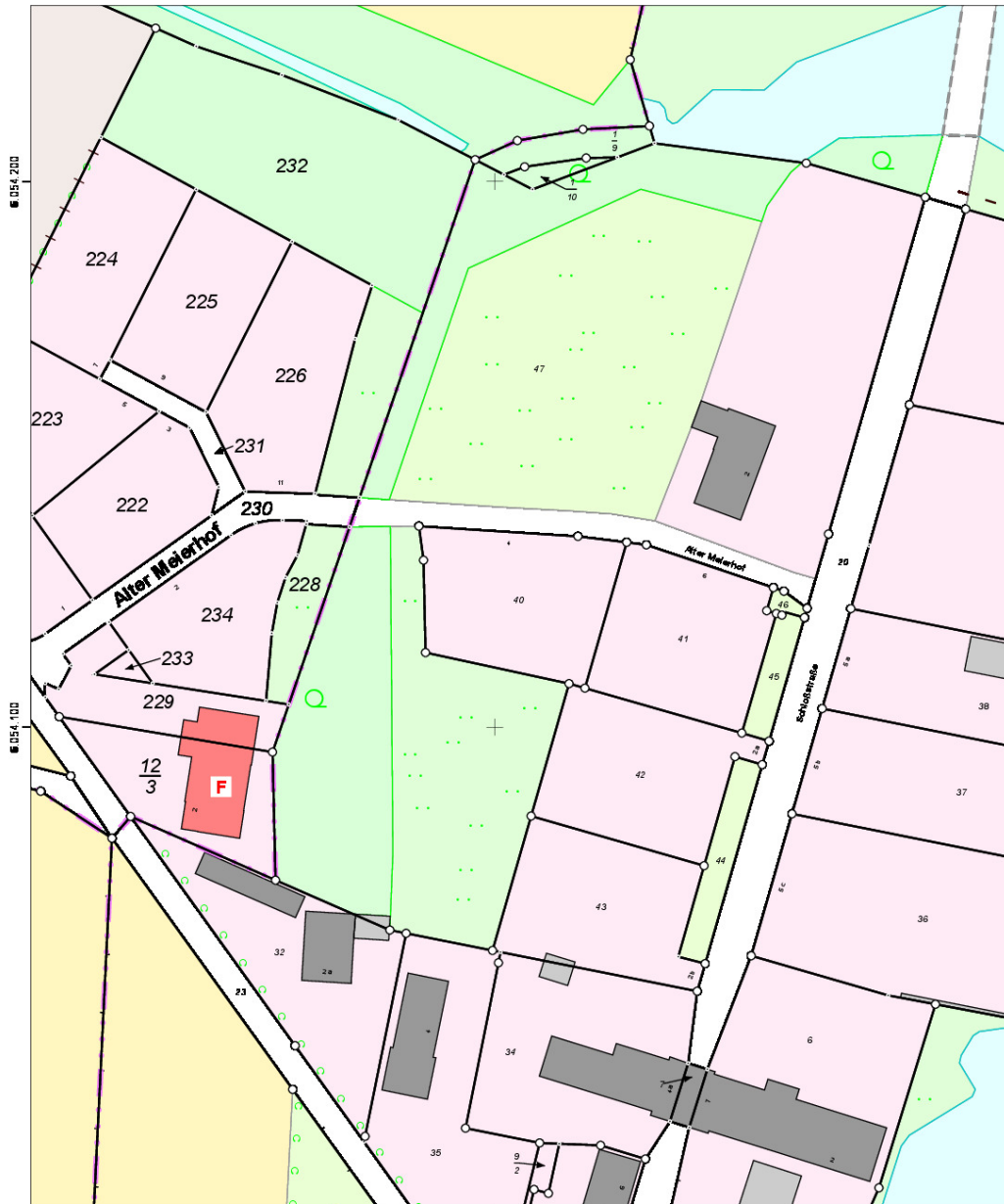
Gemeinde: Brodersby
Kreis: Rendsburg-Eckernförde

Landesamt für
Vermessung und Geoinformation
Schleswig-Holstein



Erteilende Stelle: LVermGeo SH
Mercatorstraße 1

24106 Kiel
Telefon: 0431-383-2019
E-Mail: Geoserver@LVermGeo.landsh.de



Maßstab: 1:1000 32 565 800 Meter

Für den Maßstab dieses Auszugs aus dem Liegenschaftskataster ist der ausgedruckte Maßstabsbalken maßgebend.
Dieser Auszug ist maschinell erstellt und wird nicht unterschrieben. Vervielfältigung, Umarbeitung, Veröffentlichung und Weitergabe an Dritte nur mit Zustimmung des Landesamtes für Vermessung und Geoinformation Schleswig-Holstein oder zum eigenen Gebrauch (§§ Vermessungs- und Katastergesetz in der jeweils geltenden Fassung).



Exposé - Grundrisse

