

# Exposé

## Einfamilienhaus in Fürth

### Großes Grundstück in Vach mit Einfamilienhaus



Objekt-Nr. OM-407686

### Einfamilienhaus

Verkauf: **496.000 €**

Ansprechpartner:  
Distler

Sandleithe 12  
90768 Fürth  
Bayern  
Deutschland

Baujahr	1965	Zustand	renovierungsbedürftig
Grundstücksfläche	824,00 m²	Schlafzimmer	3
Etagen	2	Badezimmer	2
Zimmer	5,00	Garagen	1
Wohnfläche	121,00 m²	Stellplätze	2
Energieträger	Öl	Heizung	Zentralheizung
Übernahme	Nach Vereinbarung		

# Exposé - Beschreibung

## Objektbeschreibung

Bei dieser Immobilie handelt es sich um ein 1,5stöckiges Einfamilienhaus. Das Objekt steht ca. ab dem 01.02.2026 zum Verkauf.

Falls Sie keine Antwort auf Ihre Anfrage erhalten, überprüfen Sie bitte Spamordner und melden sich gegebenenfalls mit Angabe einer Emailadresse erneut. Jede Anfrage wird beantwortet!

Besonders toll ist die großzügige Grundstücksgröße von 824 Quadratmetern.

Das gesamte Grundstück inklusive Haus und Garage wird für einen Preis von 496.000 Euro verkauft.

Das Objekt wird zur Sanierung oder zum Abbruch verkauft.

Fakten für Sanierungsinteressierte: Kunststofffenster, Gebäudehülle mit ca. 6cm Styropor isoliert, Dach ebenfalls mit Thermoziegeln.

## Ausstattung

### **Fußboden:**

Parkett, Fliesen

### **Weitere Ausstattung:**

Terrasse, Garten, Keller

## Lage

Zentrale Lage in Vach.

Kommen Sie gerne auf einen zweiten Eindruck bei google maps vorbei.

Bushaltestelle Schönblick 200m

Tankstelle 200m

Zahnarzt 250m

Allgemeinarzt 650m

Apotheke 650m

Bäckerei 400m

Metzgerei 950m

DHL Filiale 400m

Frisör 1 km

Kindergarten 1 km

Grundschule 750m

### **Infrastruktur:**

Apotheke, Lebensmittel-Discount, Allgemeinmediziner, Kindergarten, Grundschule, Öffentliche Verkehrsmittel

# Exposé - Energieausweis

Energieausweistyp	Bedarfsausweis
Erstellungsdatum	bis 30. April 2014
Endenergiebedarf	293,00 kWh/(m²a)

## Exposé - Galerie





# Exposé - Galerie





# Exposé - Galerie

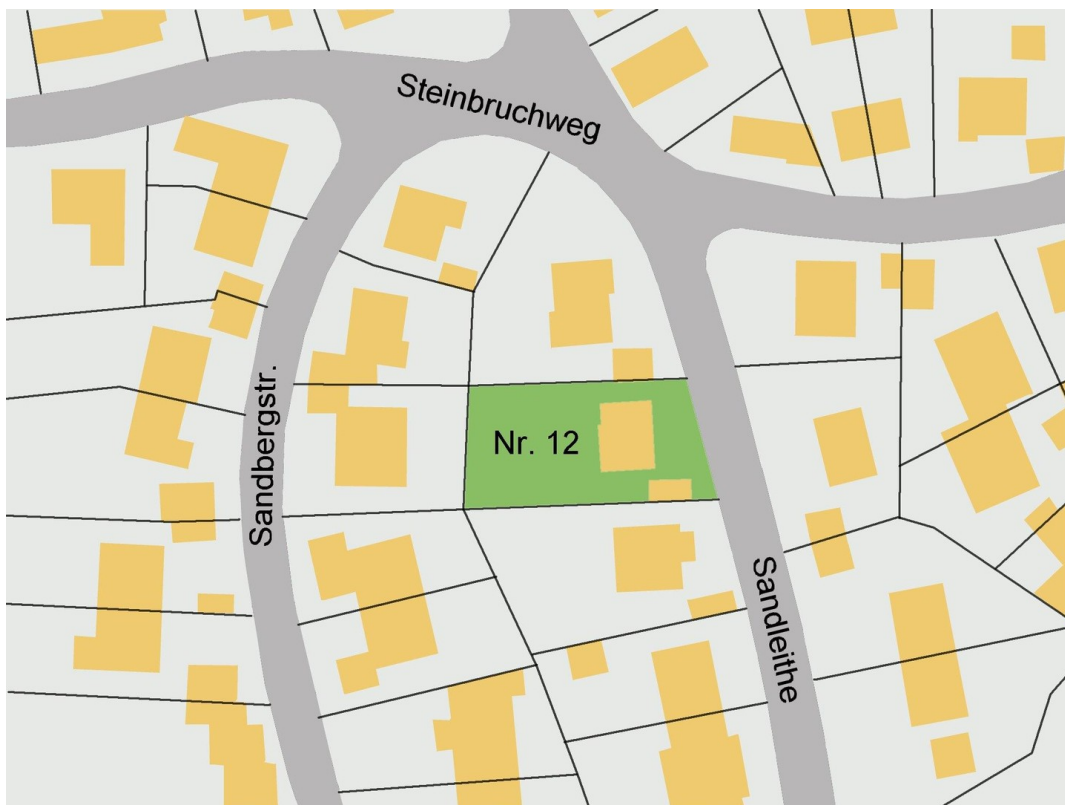




# Exposé - Galerie

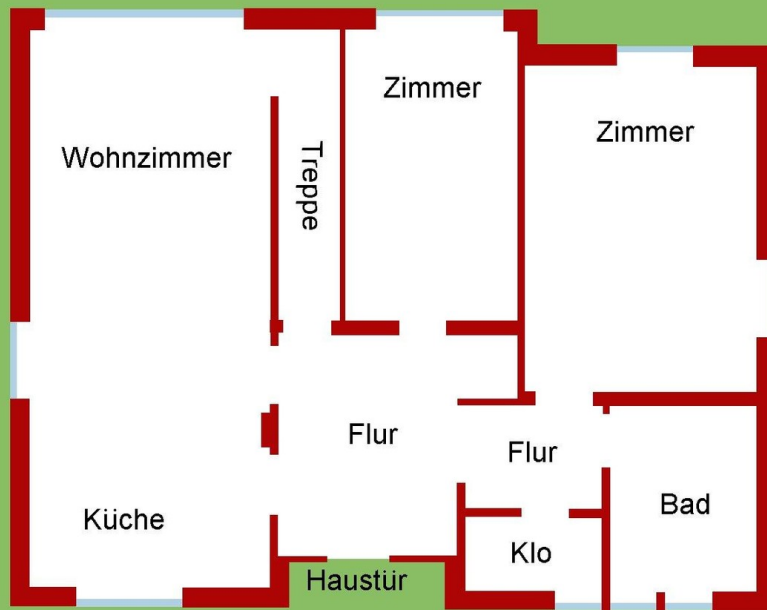


# Exposé - Galerie

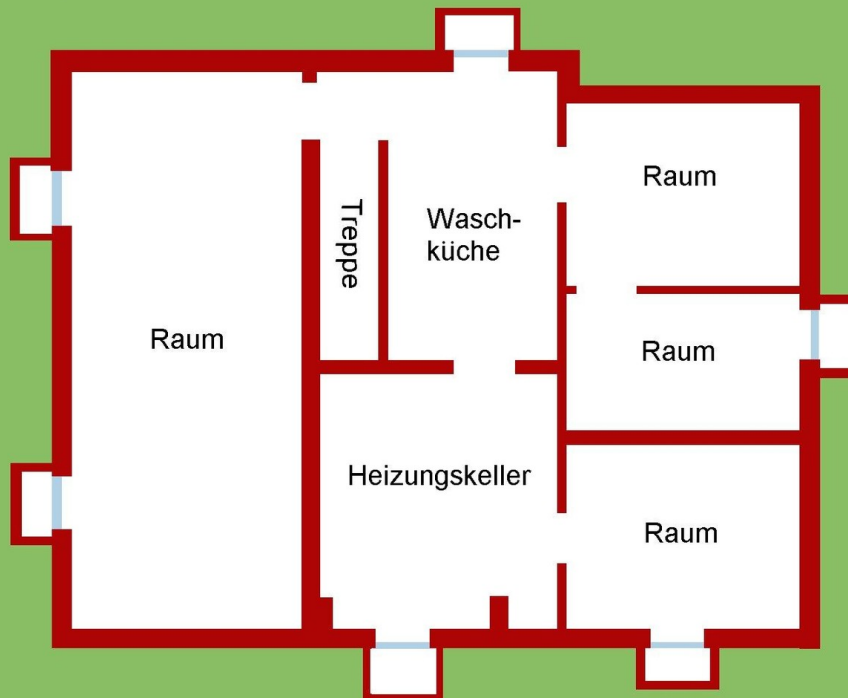


# Exposé - Grundrisse

Erdgeschoss (schematisch)



Keller (schematisch)





# Exposé - Grundrisse

## Obergeschoss (schematisch)

