

Exposé

Terrassenwohnung in Speyer

WG - Zimmer in Speyer frei ab März



Objekt-Nr. OM-407402

Terrassenwohnung

Vermietung: **475 € + NK**

Ansprechpartner:
Dominik Fassbinder

Schwerdstrasse
67346 Speyer
Rheinland-Pfalz
Deutschland

Baujahr	1905	Übernahme	Nach Vereinbarung
Etagen	2	Zustand	gepflegt
Zimmer	1,00	Schlafzimmer	1
Wohnfläche	14,00 m²	Badezimmer	1
Energieträger	Gas	Etage	Erdgeschoss
Nebenkosten	60 €	Heizung	Etagenheizung
Mietsicherheit	1.425 €		

Exposé - Beschreibung

Objektbeschreibung

WG-Zimmer in 3er-WG – 14 m² – frisch renoviert – großer Garten!

Ab 1. März steht ein 14 m² möbliertes Zimmer in einer frisch renovierten und neuen 3er-WG mit insgesamt 70 qm zur Vermietung.

Die Altbauwohnung wurde komplett saniert: neue Böden, frisch gestrichene Wände, modernisierte Küche (Waschmaschine, Geschirrspüler, Backofen +Herd) und Badezimmer.

Miete:

- 475 € Kaltmiete
 - 60 € Nebenkosten
- = 535 € Warmmiete

Besonderes Highlight

Zur Wohnung gehört ein großer Gemeinschaftsgarten mit eigener Terrasse, der kaum benutzt wird. Die WG wird nur an ein Personen vermietet, die bereit ist, sich zuverlässig und regelmäßig um die Gartenpflege zu kümmern. Zudem sind Haustiere nach Absprache erwünscht.

Von der Wohnung aus gibt es einen direkten Zugang in den Garten und auf die Terrasse, sodass der Außenbereich nahtlos in den Wohnraum übergeht.

Der Garten bietet vielfältige Nutzungsmöglichkeiten:

- Grillen ist erlaubt
- Liegestühle, Hängematte und Pergola können genutzt werden
- Es können kleine Veranstaltungen oder gemütliche Abende im Freien geplant werden

Die dazugehörige Gartenpflege und Reinigung des gesamten Bereichs ist verpflichtend. Dazu gehören das regelmäßige Mähen, Sauberhalten der Terrasse, Pflege der Beete, sowie die Ordnung im vorderen und hinteren Gartenbereich.

Das Zimmer ist leerstehend und sofort verfügbar.

Bitte geben Sie eine kurze Personenbeschreibung über sich ab, sonst können wir sie bei den Besichtigungstermin nicht berücksichtigen.

Ausstattung

Das Zimmer ist möbliert (inklusive Smart-TV) und sofort verfügbar.

Bitte geben Sie eine kurze Personenbeschreibung über sich ab, sonst können wir sie bei den Besichtigungstermin nicht berücksichtigen.

Fußboden:

Parkett, Sonstiges (s. Text)

Weitere Ausstattung:

Terrasse, Garten, Keller, Duschbad, Einbauküche

Sonstiges

Bitte geben Sie eine kurze Personenbeschreibung über sich ab, sonst können wir sie bei den Besichtigungstermin nicht berücksichtigen.

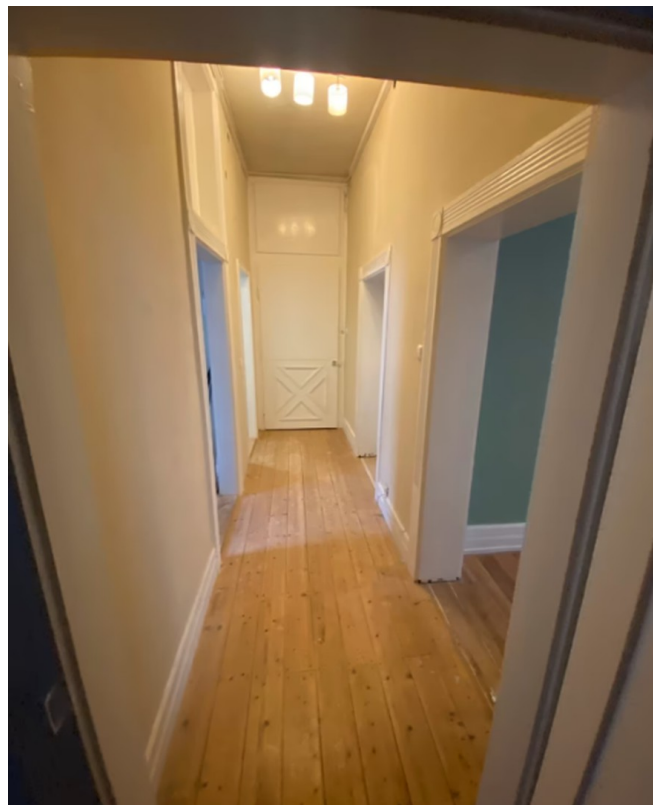
Lage

Ruhige Wohnstraße im Herzen von Speyer Schwerdstraße, nur wenige Minuten vom Stadtzentrum entfernt. Geschäfte des täglichen Bedarfs, Cafés, Bushaltestellen und die Gedächtniskirche sind fußläufig erreichbar. Gute Anbindung an den öffentlichen Nahverkehr sowie Nähe zu wichtigen Verkehrsachsen.

Exposé - Galerie



WG-Zimmer (2)



Flur

Exposé - Galerie



Küche



Küche

Exposé - Galerie



Bad



Bad

Exposé - Galerie



Hinterhaus (Blick)



Terasse



Garten

Exposé - Galerie



Garten



Pergola

Exposé - Galerie



Hausansicht