

Exposé

Wohnung in Görlitz

**smarte Singlewohng mit Balkon und Aufzug,
komfortabel, direkt an der Landeskron**



Objekt-Nr. OM-407359

Wohnung

Vermietung: **625 € + NK**

Ansprechpartner:
Martin Schulz

Schlaurother Str. 10
02827 Görlitz
Sachsen
Deutschland

Baujahr	2022	Übernahme	ab Datum
Etagen	4	Übernahmetermin	01.01.2026
Zimmer	2,00	Zustand	Neuwertig
Wohnfläche	57,00 m²	Schlafzimmer	1
Nebenkosten	95 €	Badezimmer	1
Heizkosten	95 €	Etage	1. OG
Summe Nebenkosten	190 €	Stellplätze	1
Mietsicherheit	1.250 €	Heizung	Fußbodenheizung

Exposé - Beschreibung

Objektbeschreibung

Objektbeschreibung

Sie wohnen bequem und barrierefrei mit Aufzug, ebenerdiger Dusche, Fußbodenheizung, auf Wunsch mit Betreuungsdienst und ebenso auf Wunsch teilmöbliert.

Sie können die Gemeinschaftsterrassen, den Gemeinschaftsraum mit Küche und WC für Feierlichkeiten oder Treffen, einen Fahrradkeller und die große Gartenanlage genießen!

Es ist möglich auf Wunsch zusätzlich ein eigenes Kellerabteil oder/und einen PKW-Stellplatz anzumieten.

Sie beziehen Wohnungen auf neustem Stand der Technik, das Gebäude und die Wohnungen wurden bis 2022 kernsaniert und neu errichtet. In jeder Wohnung ist ein Waschmaschinenanschluss und ein Handtuchheizkörper vorhanden.

Genießen Sie den Ausblick über die Stadt von einer großzügigen Terrasse aus, die allen Mietern zur Verfügung steht. Machen Sie es sich in Ihrer Wohnung mit Einbauküche richtig gemütlich!

Spazieren Sie in der großen Gartenanlage und treffen Sie sich mit Ihren Lieben im frei zur Verfügung stehenden Gemeinschaftsraum für Feierlichkeiten.

Das Gebäude verfügt über insgesamt 20 Wohneinheiten welche alle individuell gestaltet sind.

Ausstattung

Besonderheit bei der Ausstattung:

Einbauküche vorhanden, (Teil-)Möblierung möglich, sofern der Mieter diese wünscht.

Ein Rahmenvertrag mit einem regionalen Dienstleister für Internet, Telefon und TV ist geschlossen. Die Kosten hierfür sind in der Betriebskostenpauschale bereits enthalten und müssen durch Sie somit nicht zusätzlich zu den Mietkosten aufgebracht werden.

Fußboden:

Fliesen, Vinyl / PVC

Weitere Ausstattung:

Balkon, Terrasse, Keller, Aufzug, Duschbad, Einbauküche, Barrierefrei

Sonstiges

www.gribs-wohnen.de/impressum

Lage

ALLE WEITEREN INFORMATIONEN wie Grundrisse, Position der Wohnung im Gebäude, individuelle Kosten und Vieles mehr finden Sie unter:

www.gribs-wohnen.de/vermietung

Den mit uns kooperierenden Betreuungsdienst können Sie bei Bedarf in Anspruch nehmen. Entweder ab Einzug oder wenn später eine Betreuung erforderlich wird.

Auf unserer website können Sie außerdem einsehen, WELCHE WEITEREN WOHNUNGEN NOCH VERFÜGBAR SIND.

Wir freuen uns auf den Kontakt zu Ihnen und senden herzliche Grüße vom Fuße der Landeskronen.

Infrastruktur:

Apotheke, Lebensmittel-Discount, Allgemeinmediziner, Kindergarten, Grundschule, Hauptschule, Realschule, Gymnasium, Gesamtschule, Öffentliche Verkehrsmittel

Exposé - Galerie



helles Wohnzimmer



Balkonzugang

Exposé - Galerie

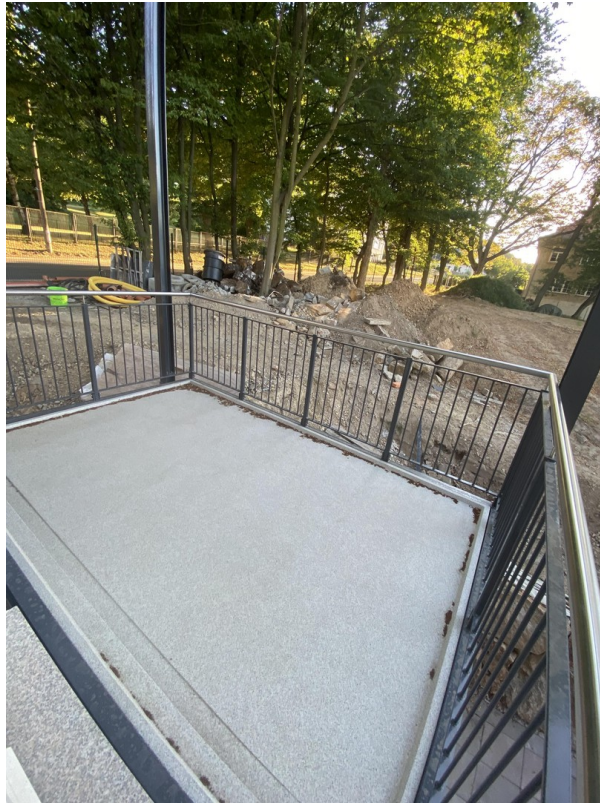


offene Küche



Sitzplatz Küche

Exposé - Galerie



großer Balkon



großer Balkon

Exposé - Galerie



Bad mit ebenerdiger Dusche



Waschmaschinenanschluss

Exposé - Galerie



Bad



Schlafzimmer

Exposé - Galerie



Schlafzimmer



gepflegter Hauseingang

Exposé - Galerie



Gemeinschaftlicher Partykeller



Gemeinschaftlicher Partykeller

Exposé - Galerie



Gemeinschaftlicher Partykeller



Partykeller-Sani(Barrierefrei)

Exposé - Galerie



Partykeller-Sani(Barrierefrei)



Außenterrasse zum Partykeller

Exposé - Galerie

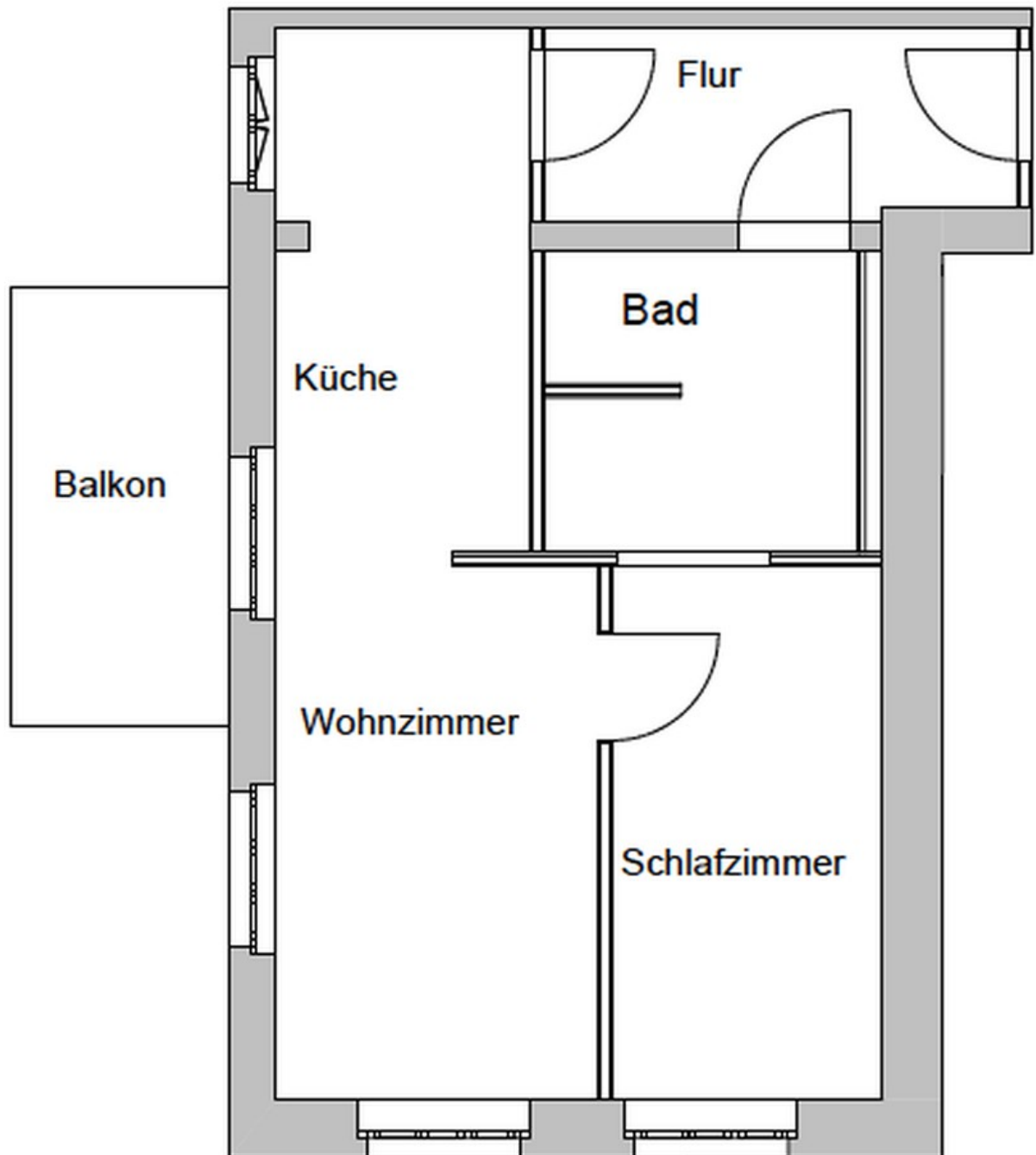


Gemeinschaftsterrasse Stadtblick



Herzlich Willkommen in Görlitz

Exposé - Grundrisse



Wohnungsgrundriss