

Exposé

Bürofläche in Düsseldorf

**Strategischer Volltreffer in Düsseldorf: 548 m² flexible
Gewerbefläche! -Provisionsfrei-**



Objekt-Nr. OM-406769

Bürofläche

Vermietung: **3.955 € + NK**

Ansprechpartner:
Randstad Deutschland GmbH & Co.KG

Gladbecker Straße 5-7
40472 Düsseldorf
Nordrhein-Westfalen
Deutschland

Baujahr	2002	Etage	3. OG
Energieträger	Gas	Büro-/Praxisfläche	548,39 m ²
Summe Nebenkosten	2.167 €	Gesamtfläche	548,39 m ²
Übernahme	Nach Vereinbarung	Heizung	Etagenheizung
Zustand	gepflegt		

Exposé - Beschreibung

Objektbeschreibung

Nutzen Sie diese einmalige Gelegenheit, Ihr Unternehmen an einem strategisch hervorragend gelegenen Standort in Düsseldorf-Rath zu positionieren!

Wir vermieten eine beeindruckend großzügige und weitläufige Gewerbefläche mit insgesamt 548 m². Die Fläche besticht durch ihren offenen und flexiblen Schnitt, der Ihnen maximale Freiheit bei der Realisierung Ihrer individuellen Bedürfnisse bietet.

Ob Sie ein modernes Großraumbüro, einen repräsentativen Showroom, eine Agentur mit kreativem Freiraum oder eine Fläche für leichte Logistik und Konfektionierung suchen – hier sind Ihren Ideen (fast) keine Grenzen gesetzt. Die Weitläufigkeit sorgt für eine produktive und angenehme Arbeitsatmosphäre mit viel Platz für Ihr Team, Ihre Kunden und Ihr Wachstum.

Ausstattung

Die Fläche bietet eine hervorragende Basis, die je nach Mieterwunsch gestaltet werden kann.

Ca. 548 m² flexible Gesamtfläche

Großzügiger, offener Raumeindruck

Helle Räume durch große Fensterfronten

Gepflegte Sanitäreinheiten (D/H)

Stellplätze auf dem Gelände vorhanden (Anzahl auf Anfrage)

Details zur IT-Verkabelung, Raumaufteilung und spezifischen Ausstattungswünschen besprechen wir gerne persönlich mit Ihnen.

Fußboden:

Teppichboden

Weitere Ausstattung:

Aufzug, Einbauküche, Gäste-WC, Barrierefrei

Sonstiges

Randstad Deutschland GmbH & Co. KG

Frankfurter Straße 100

D-65760 Eschborn

Fon: + 49 6196 408 0

E-Mail: presse@randstad.de

Registergericht: AG Frankfurt am Main, HRA 30640

Komplementärin: Randstad Deutschland GmbH, LG Wiener Neustadt, FN 433136 s,

Zweigniederlassung: Eschborn, AG Frankfurt am Main, HRB 102380

Geschäftsführung: Hendrik Viswat (Vors.), Dr. Sebastian Göbel, Susanne Wißfeld

Umsatzsteuer-ID: DE 123 047 934

Lage

Der Standort in der Gladbecker Straße 5-7 ist ein absolutes Highlight für jedes Unternehmen, das Wert auf Erreichbarkeit legt.

Die Anbindung ist unschlagbar:

Autobahn: In nur wenigen Fahrminuten erreichen Sie das Autobahnkreuz Düsseldorf-Nord (A44) sowie die A52.

Flughafen & Messe: Der Düsseldorfer Flughafen (DUS) und die Messe Düsseldorf sind dadurch in ca. 10-15 Minuten erreichbar.

Konnektivität: Perfekte Anbindung an das gesamte Rhein-Ruhr-Gebiet – ideal für Pendler, Außendienstmitarbeiter und Kundenbesuche.

Der Stadtteil Rath selbst bietet eine solide Infrastruktur mit Geschäften des täglichen Bedarfs und gastronomischen Angeboten in der Umgebung.

Infrastruktur:

Lebensmittel-Discount, Öffentliche Verkehrsmittel

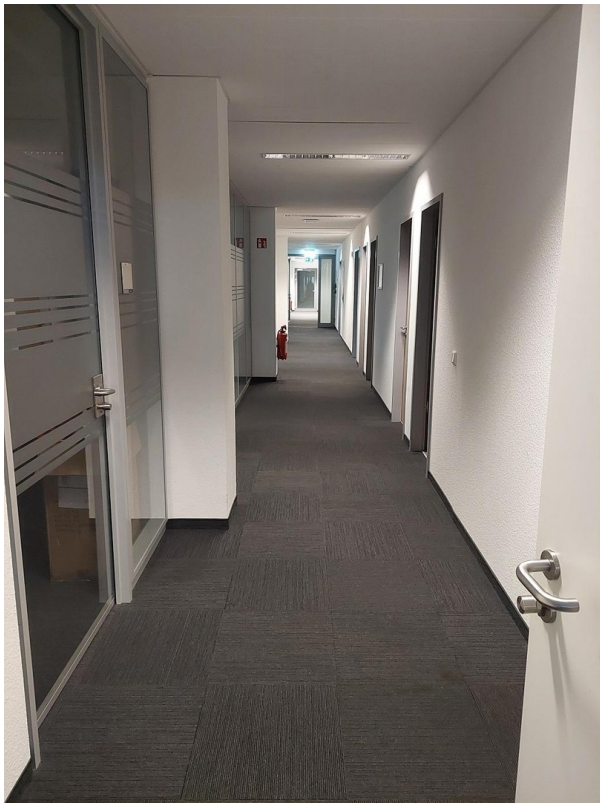
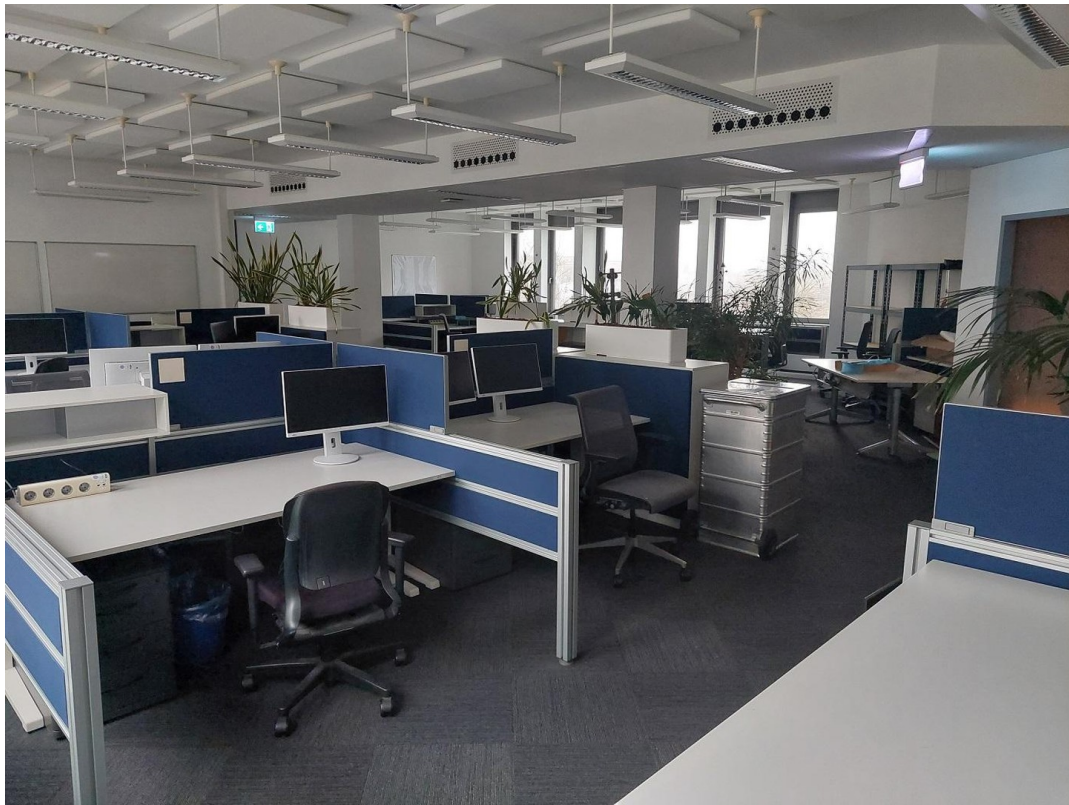
Exposé - Energieausweis

Energieausweistyp	Verbrauchsausweis
Erstellungsdatum	ab 1. Mai 2014
Endenergieverbrauch Strom	31,00 kWh/(m²a)
Endenergieverbrauch Wärme	110,00 kWh/(m²a)

Exposé - Galerie



Exposé - Galerie



Exposé - Galerie



Exposé - Grundrisse

