

# Exposé

## Einfamilienhaus in Hassloch Einfamilienhaus im Hofbaustil



Objekt-Nr. **OM-406586**

**Einfamilienhaus**

Verkauf: **398.000 €**

Ansprechpartner:  
Daniela Quaisser

67454 Hassloch  
Rheinland-Pfalz  
Deutschland

Grundstücksfläche	291,00 m <sup>2</sup>	Zustand	gepflegt
Etagen	2	Schlafzimmer	4
Zimmer	6,50	Badezimmer	2
Wohnfläche	180,00 m <sup>2</sup>	Garagen	1
Nutzfläche	1 11,00 m <sup>2</sup>	Stellplätze	1
Energieträger	Gas	Heizung	Zentralheizung
Übernahme	Nach Vereinbarung		

# Exposé - Beschreibung

## Objektbeschreibung

Dieses charmante Einfamilienhaus vereint Raum, Komfort und eine angenehme Lage – ideal für Familien, die das Besondere suchen.

Das Haus wurde ursprünglich 1956 erbaut, in den 1980er-Jahren erweitert und in den letzten Jahren liebevoll gepflegt und immer wieder modernisiert. Aus einem ehemaligen Zweifamilienhaus ist ein großzügiges Einfamilienhaus mit viel Platz und Charme entstanden.

Highlights des Hauses:

Wohn- und Nutzfläche: ca. 221 m<sup>2</sup>

Grünfläche: ca. 70 m<sup>2</sup> Gartenfläche

c.a Baujahr 1956, c.a.Anbau 1980, fortlaufend renoviert

Vier großzügige Schlafzimmer – ideal für Familien

Großes, helles Wohnzimmer mit Blick auf die große Terrasse

Küche mit neuen Geräten und viel Stauraum

Arbeitszimmer sowie zwei kleine Durchgangsräume (z. B. als Ankleide nutzbar)

Zwei Badezimmer, davon ein großes mit Teil-/ Fußbodenheizung

Waschküche und große Garage

Wunderschöne Dachterrasse – perfekt für entspannte Abende

Schöner Mediteraner Garten mit Grünfläche zum Spielen

Ruhige Lage – und trotzdem nur ca. 300 m vom Bahnhof entfernt

Whirlpool -2023 mit Starkstromanschluss

Das Haus befindet sich im typischen Hofbaustil, was ihm einen ganz besonderen, heimeligen Charakter verleiht.

Durch die Kombination aus großzügiger Raumaufteilung, praktischen Nebenräumen und dem sonnigen Außenbereich bietet diese Immobilie ideale Voraussetzungen für Familien, die ein dauerhaftes Zuhause suchen.

## Ausstattung

### **Fußboden:**

Laminat, Fliesen

### **Weitere Ausstattung:**

Balkon, Terrasse, Garten, Dachterrasse, Vollbad, Pool / Schwimmbad, Gäste-WC

## Sonstiges

Ehemaligen Zweifamilienhaus(Möglichkeiten zum Rückbau vorhanden)

Das Dach eignet sich perfekt für solar.

## Lage

Lage:

Trotz der zentralen Lage – nur ca. 300 m vom Bahnhof entfernt – genießt man hier eine angenehme Ruhe. Der traditionelle Hofbaustil verleiht dem Haus einen besonderen Charme. Ideal für Familien, die viel Raum und ein gemütliches Zuhause in Haßloch suchen.

**Infrastruktur:**

Apotheke, Lebensmittel-Discount, Allgemeinmediziner, Kindergarten, Grundschule, Hauptschule, Realschule, Gymnasium, Öffentliche Verkehrsmittel

# Exposé - Galerie



# Exposé - Galerie



# Exposé - Galerie



# Exposé - Galerie



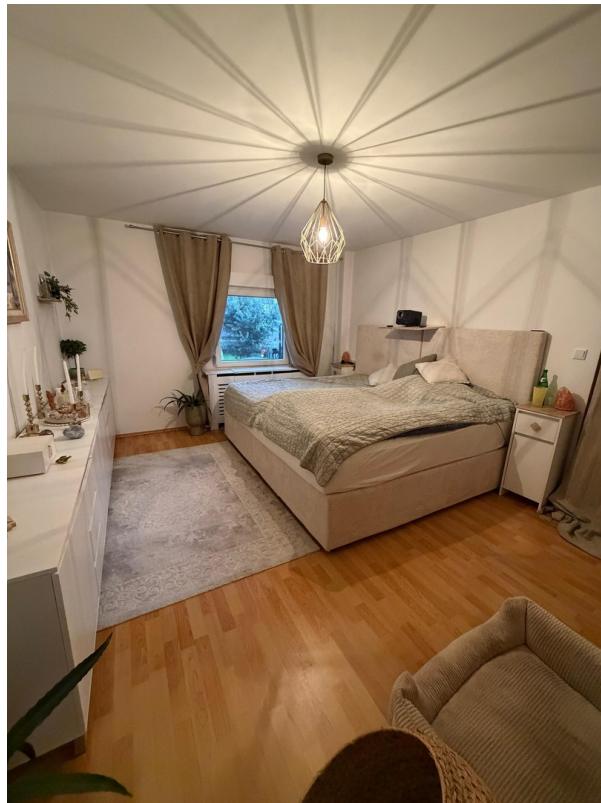
# Exposé - Galerie



# Exposé - Galerie



# Exposé - Galerie



# Exposé - Galerie



# Exposé - Galerie



# Exposé - Galerie



# Exposé - Galerie



# Exposé - Galerie



# Exposé - Galerie



# Exposé - Galerie



# Exposé - Galerie



# Exposé - Galerie



# Exposé - Galerie



# Exposé - Galerie

