

Exposé

Einfamilienhaus in Egming

Schlüsselfertiges Haas-Haus mit Einliegerwohnung & Festpreisgarantie – Grundstück inklusive (496 m²)



Objekt-Nr. OM-406563

Einfamilienhaus

Verkauf: **1.099.000 €**

Ansprechpartner:
Christian Voglrieder

Am Feldl 5
85658 Egming
Bayern
Deutschland

Grundstücksfläche	496,00 m ²
Etagen	3
Zimmer	7,00
Wohnfläche	172,00 m ²
Nutzfläche	94,00 m ²

Übernahme	Nach Vereinbarung
Zustand	Erstbezug
Schlafzimmer	2
Badezimmer	3

Exposé - Beschreibung

Objektbeschreibung

Wohnen ohne Kostenrisiko – Neubauprojekt mit Einliegerwohnung oder Grundstückskauf

Dieses exklusive Angebot bietet Ihnen maximale Flexibilität:

Entweder erwerben Sie ein schlüsselfertiges Haas-Haus in bewährter Markenqualität mit Festpreisgarantie – oder Sie entscheiden sich ausschließlich für das Grundstück und realisieren Ihr Bauvorhaben individuell.

Auf dem großzügigen Grundstück mit 496 m² entsteht Ihr neues Zuhause mit zusätzlicher Einnahmemöglichkeit durch eine separate Einliegerwohnung – ideal für Familien, Mehrgenerationenwohnen oder als Investment.

Variante 1: Schlüsselfertiges Gesamtpaket mit Einliegerwohnung

Leistungsumfang:

496 m² Grundstück

Schlüsselfertiges Haas-Haus inkl. Planung, Bauleitung und hochwertiger Ausstattung

Separate Einliegerwohnung (ca. 40–50 m²) mit eigenem Eingang

Festpreisgarantie – volle Kostensicherheit ohne Baukostenrisiko

Moderne, energieeffiziente Bauweise (z. B. KfW-Standard möglich)

Hochwertige Markenmaterialien

Optionale Erweiterungen: Photovoltaik, Wallbox, Smart-Home-Lösungen

Kaufpreis Gesamtpaket: 1.099.000 €

(inkl. Grundstück, schlüsselfertigem Haas-Haus mit Einliegerwohnung und Festpreisgarantie)

Preis im Rahmen einer persönlichen Besichtigung verhandelbar.

Variante 2: Grundstück ohne Bauverpflichtung

Grundstücksgröße: 496 m²

Kaufpreis Grundstück: 599.000 €

Geeignet für Eigennutzer, Investoren oder Bauträger

Individuelle Bebauung nach geltendem Bebauungsplan möglich

Dieses Angebot verbindet Flexibilität, Planungssicherheit und wirtschaftlichen Mehrwert.

Die Einliegerwohnung bietet vielseitige Nutzungsmöglichkeiten – von der Vermietung über Angehörigenwohnen bis hin zum Homeoffice.

Beim Erwerb des Gesamtpakets profitieren Sie zusätzlich von der Festpreisgarantie von Haas Haus: keine Baukostensteigerungen, keine bösen Überraschungen.

Das Haus wird schlüsselfertig übergeben. Enthalten sind alle Gewerke inklusive Innenausbau, Sanitär, Elektro, Heizung, Bodenbeläge und Malerarbeiten.

Außenanlagen und Hausanschlüsse werden separat kalkuliert.

Lage

Hier wohnen Sie naturnah und doch gut angebunden: Umgeben von Wiesen und Feldern genießen Sie die Ruhe des Landlebens – und sind dennoch in nur etwa 30 Minuten in

München. Öffentliche Verkehrsmittel: Busse 25min in Neuperlach, 15min in Höhenkirchen oder Zorneding. Egmatting selbst punktet mit einem starken Gemeinschaftsgefühl, Kindergarten, Schule und familiärem Flair.

Exposé - Galerie



Vorderseite Beispielhaus



Richtung Osten



Richtung Süden

Exposé - Galerie



Weitansicht Süd-ost

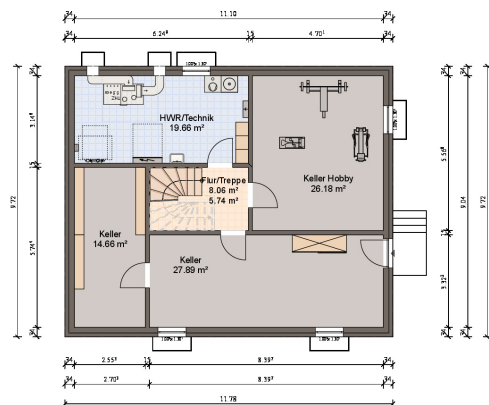


Richtung Westen

Exposé - Grundrisse



Exposé - Grundrisse



Voglrieder Entwurf	Seiten:	Technik
	Grundriss:	Kellergeschoss
	Maßstab:	1:100



Exposé - Grundrisse



Voglrieder Entwurf	Seiten:	1. Stock
	Deckung:	Dachgeschoss
	Fläche:	100
	Maßstab:	1:100

